

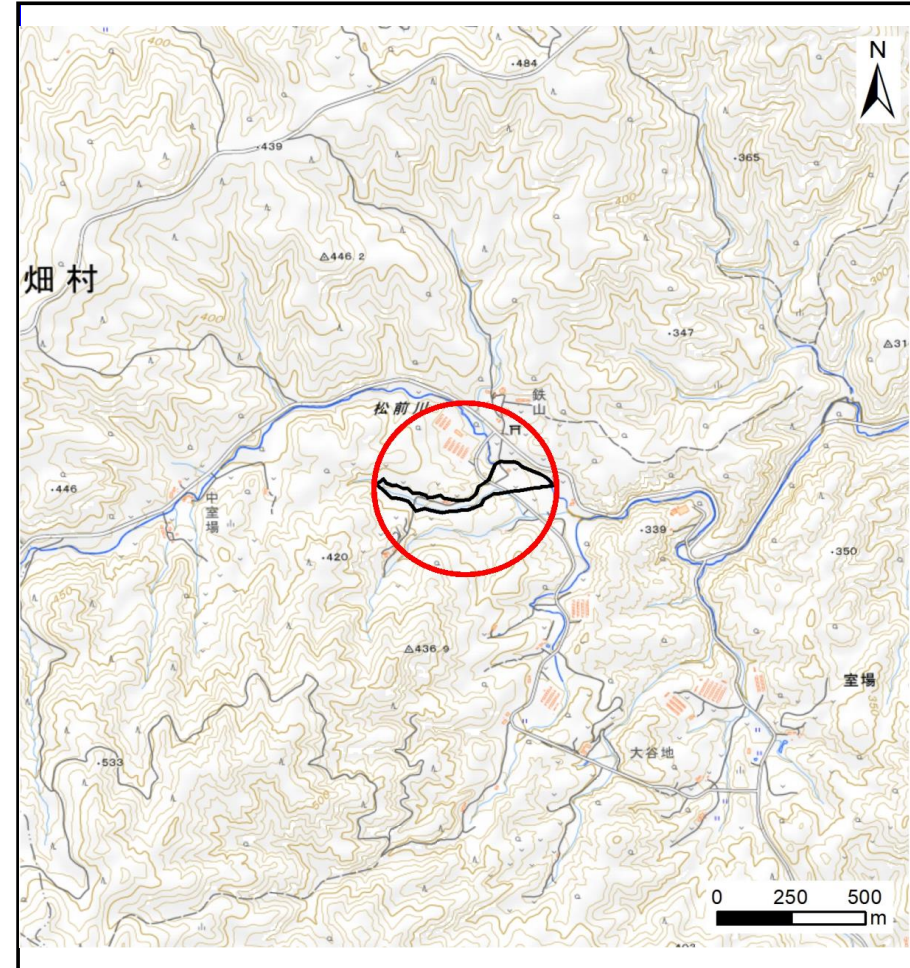
土砂災害防止に関する基礎調査(土石流)

表紙 概況,位置図

自然現象の種類	土石流
溪流番号	BN484536
水系名	松前川
河川名	-
溪流名	室場の沢16
所在地	下閉伊郡田野畑村室場
調査機関	岩手県沿岸広域振興局岩泉土木センター



概況図(S=1:200,000)



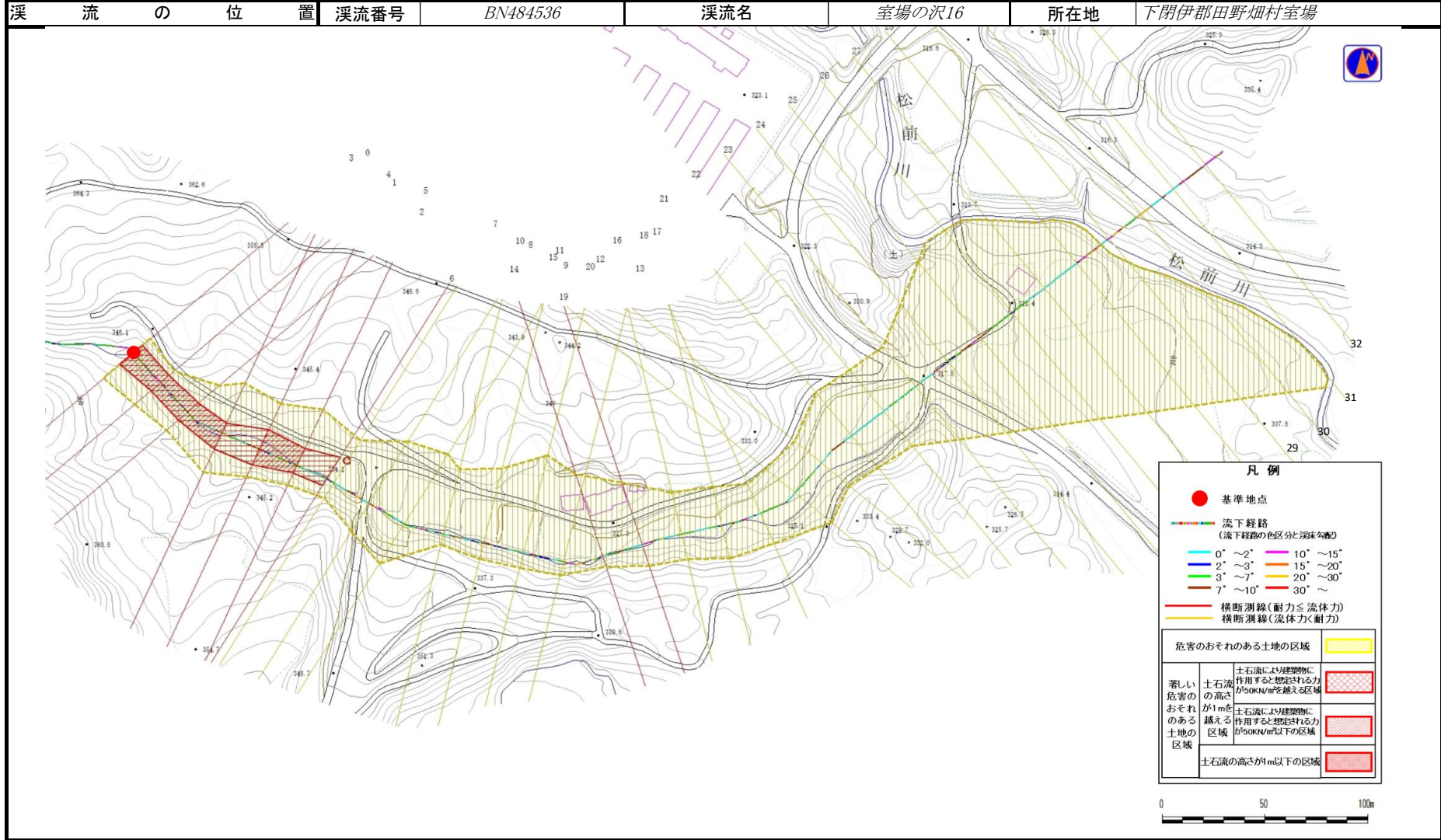
位置図(S=1:25,000)

国土地理院の電子地形図20000『盛岡、八戸』及び電子地形図25000『和井内、岩洞、釜津田、陸中大川、有芸、早坂高原、門、陸中五日市、安家、沼袋、端神、玉川』を掲載

土石流区域調査書

様式3-1 危害のおそれのある土地、著しい危害のおそれのある土地の設定図

調査年度	令和5年度
溪流番号	BN484536
溪流名	室場の沢16
所在地	下閉伊郡田野畑村室場



凡例

- 基準地点
- 流下経路 (流下経路の色区分と頭尾勾配)
- 0° ~ 2° (cyan), 2° ~ 3° (blue), 3° ~ 7° (green), 7° ~ 10° (red)
- 10° ~ 15° (magenta), 15° ~ 20° (orange), 20° ~ 30° (yellow), 30° ~ (red)
- 横断測線 (耐力 ≤ 流体力)
- 横断測線 (流体力 < 耐力)

危害のおそれのある土地の区域	
著しい危害のおそれのある土地の区域	土石流により建築物に作用すると想定される力が50kN/m ² を超える区域
	土石流の高さが1mを超える区域
	土石流により建築物に作用すると想定される力が50kN/m ² 以下の区域
	土石流の高さが1m以下の区域

0 50 100m

土石流区域調書

様式3-2 建築物に作用すると想定される衝撃に関する事項

調査年度	令和5年度
------	-------

溪流の位置	溪流番号	BN484536	溪流名	室場の沢16	所在地	下閉伊郡田野畑村室場
-------	------	----------	-----	--------	-----	------------

横断測線番号	土石流の高さh(m)	土石流の流体力Fd(kN/m ²)	建築物の耐力P2(kN/m ²)	横断測線番号	土石流の高さh(m)	土石流の流体力Fd(kN/m ²)	建築物の耐力P2(kN/m ²)
No.0	1.01	13.08	7.58	No.27	0.78	4.86	9.32
No.1	1.17	15.08	6.77	No.28	0.80	4.70	9.19
No.2	1.09	13.17	7.13	No.29	0.71	5.84	10.07
No.3	1.04	11.19	7.42	No.30	0.90	3.65	8.32
No.4	0.86	8.92	8.63	No.31	1.05	2.42	7.34
No.5	1.09	10.56	7.15	No.32	0.00	0.00	0.00
No.6	0.99	8.08	7.69				
No.7	0.77	5.73	9.48				
No.8	0.85	4.01	8.72				
No.9	0.76	4.94	9.52				
No.10	0.76	4.96	9.53				
No.11	0.74	5.25	9.76				
No.12	0.77	4.85	9.44				
No.13	0.76	4.92	9.50				
No.14	1.08	8.64	7.19				
No.15	1.10	7.69	7.09				
No.16	1.00	6.83	7.63				
No.17	0.91	6.29	8.25				
No.18	0.79	6.87	9.24				
No.19	0.80	5.31	9.11				
No.20	0.88	5.55	8.48				
No.21	0.81	4.66	9.06				
No.22	0.82	4.54	8.96				
No.23	0.84	4.28	8.74				
No.24	0.89	3.79	8.41				
No.25	0.80	4.59	9.10				
No.26	0.78	4.89	9.34				