

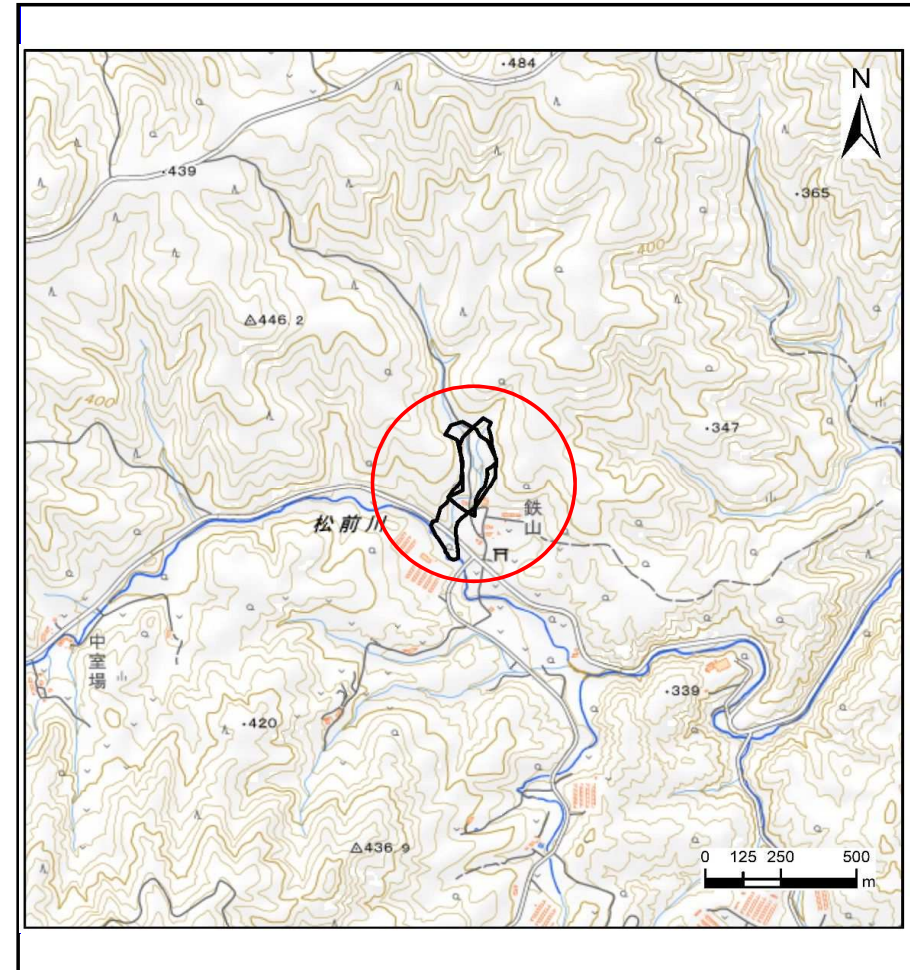
# 土砂災害防止に関する基礎調査(土石流)

表紙 概況,位置図

自然現象の種類	土石流
溪流番号	BN484535-1
水系名	松前川
河川名	-
溪流名	室場の沢15-1
所在地	下閉伊郡田野畑村七滝
調査機関	岩手県沿岸広域振興局岩泉土木センター



概況図(S=1:200,000)



位置図(S=1:25,000)

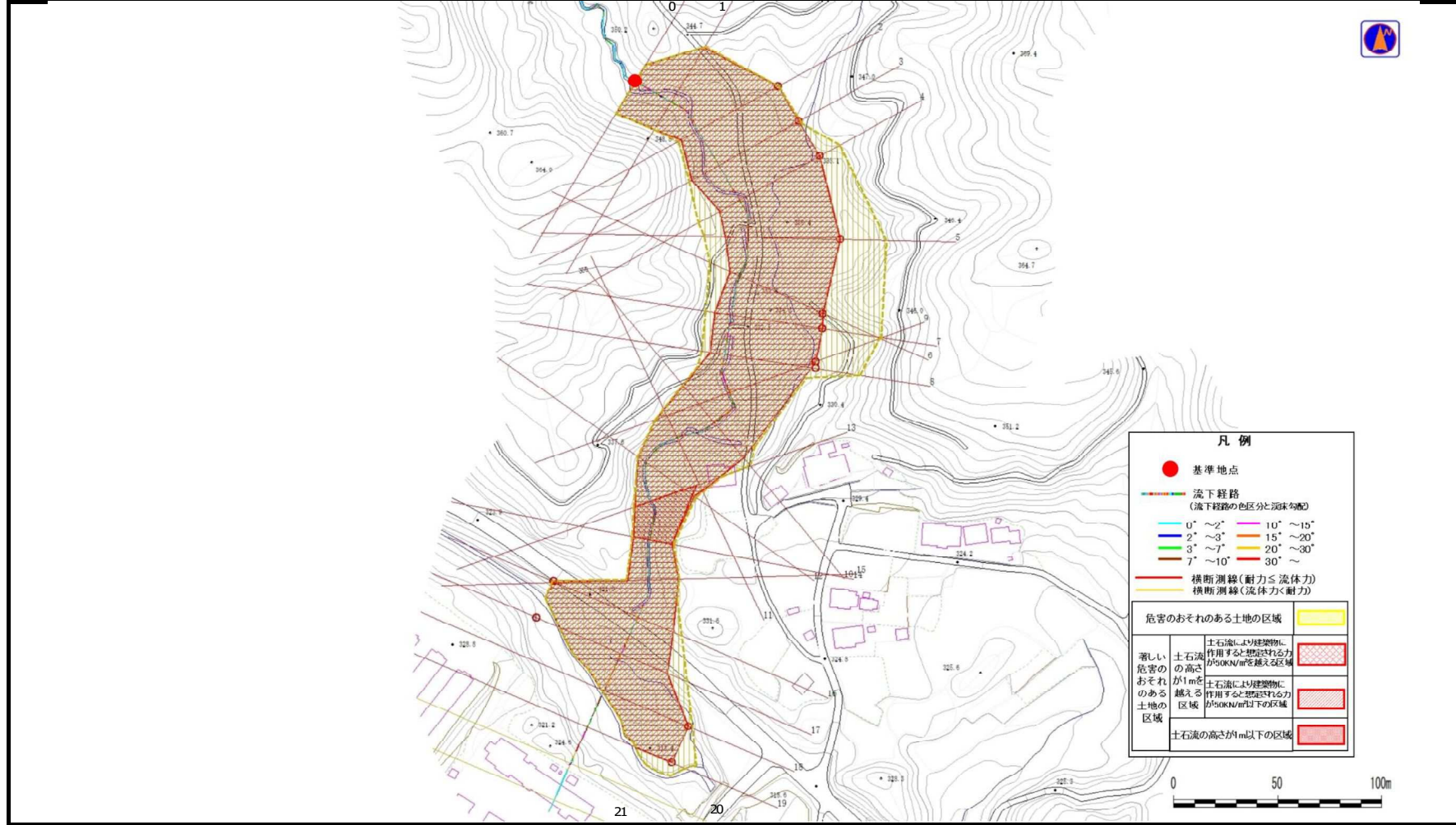
国土地理院の電子地形図20000『盛岡、八戸』及び電子地形図25000『和井内、岩洞、釜津田、陸中大川、有芸、早坂高原、門、陸中五日市、安家、沼袋、端神、玉川』を掲載

# 土石流区域調書

様式3-1 危害のおそれのある土地、著しい危害のおそれのある土地の設定図

調査年度 令和5年度

溪流の位置	溪流番号	溪流名	室場の沢15-1	所在地	下閉伊郡田野畑村七滝
-------	------	-----	----------	-----	------------



# 土石流区域調査書

様式3-2 建築物に作用すると想定される衝撃に関する事項

調査年度 令和5年度

溪流の位置	溪流番号	BN484535-1	溪流名	室場の沢15-1	所在地	下閉伊郡田野畑村七滝	
横断測線番号	土石流の高さh(m)	土石流の流体力Fd(kN/m <sup>2</sup> )	建築物の耐力P2(kN/m <sup>2</sup> )	横断測線番号	土石流の高さh(m)	土石流の流体力Fd(kN/m <sup>2</sup> )	建築物の耐力P2(kN/m <sup>2</sup> )
No.0	3.40	32.19	4.50				
No.1	2.68	19.06	4.51				
No.2	1.81	11.92	5.13				
No.3	1.85	11.29	5.07				
No.4	1.85	11.36	5.08				
No.5	1.80	11.98	5.15				
No.6	1.74	12.76	5.24				
No.7	1.74	12.83	5.25				
No.8	1.79	12.04	5.16				
No.9	1.59	15.22	5.51				
No.10	2.83	41.69	4.50				
No.11	2.44	37.49	4.57				
No.12	2.62	40.69	4.51				
No.13	2.71	41.64	4.50				
No.14	3.75	63.07	4.50				
No.15	3.27	48.34	4.50				
No.16	1.62	14.74	5.45				
No.17	1.53	16.56	5.65				
No.18	1.44	18.64	5.87				
No.19	1.64	14.48	5.43				
No.20	0.00	0.00	0.00				
No.21	0.00	0.00	0.00				