

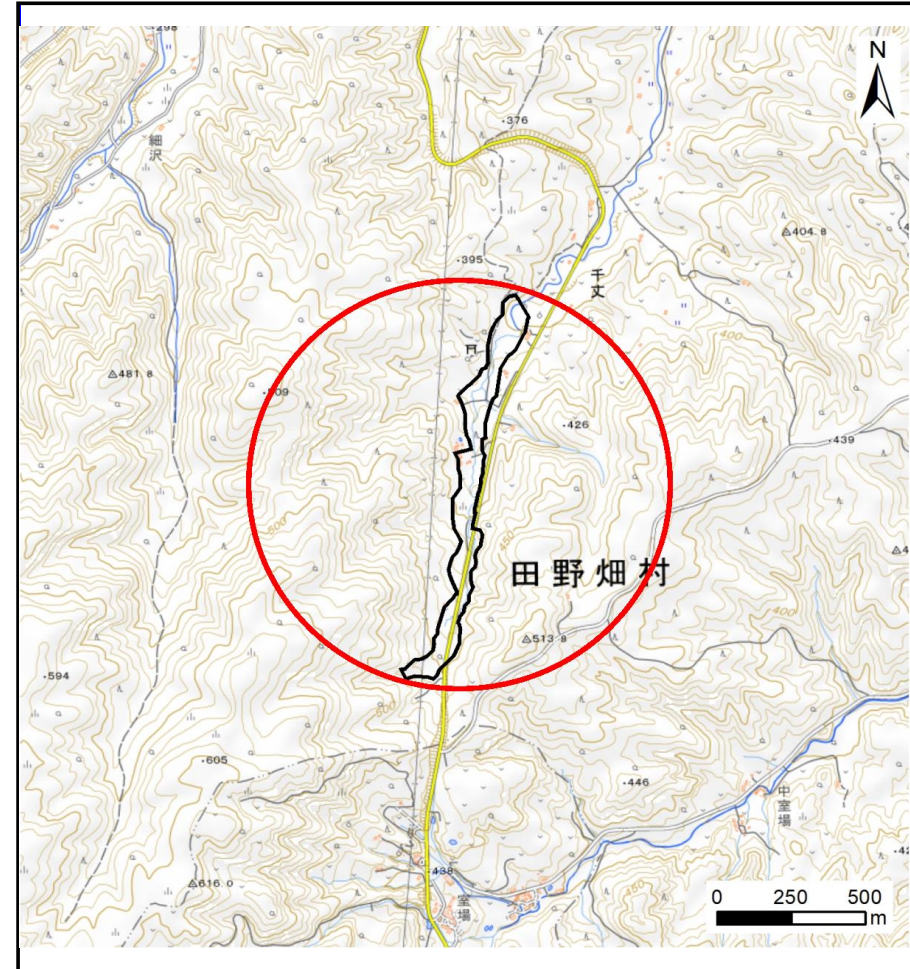
土砂災害防止に関する基礎調査(土石流)

表紙 概況,位置図

自然現象の種類	土石流
溪流番号	BN484534
水系名	普代川
河川名	-
溪流名	千丈の沢11
所在地	下閉伊郡田野畑村三沢
調査機関	岩手県沿岸広域振興局岩泉土木センター



概況図(S=1:200,000)



位置図(S=1:25,000)

国土地理院の電子地形図20000『盛岡、八戸』及び電子地形図25000『和井内、岩洞、釜津田、陸中大川、有芸、早坂高原、門、陸中五日市、安家、沼袋、端神、玉川』を掲載

土石流区域調査

様式3-1 危害のおそれのある土地、著しい危害のおそれのある土地の設定図

調査年度	令和5年度
------	-------

溪流の位置	溪流番号	BN484534	溪流名	千丈の沢11	所在地	下閉伊郡田野畑村三沢
-------	------	----------	-----	--------	-----	------------



凡例									
●	基準地点								
— — — — —	流下経路 (流下経路の色区分と深味勾配)								
—	0° ~ 2°								
—	2° ~ 3°								
—	3° ~ 7°								
—	7° ~ 10°								
—	10° ~ 15°								
—	15° ~ 20°								
—	20° ~ 30°								
—	30° ~								
—	横断測線(耐力 ≤ 流体力)								
—	横断測線(流体力 < 耐力)								
<table border="1"> <thead> <tr> <th colspan="2">危害のおそれのある土地の区域</th> </tr> </thead> <tbody> <tr> <td>著しい危害のおそれのある土地の区域</td> <td>土石流により建築物に作用すると想定される力が50kN/m²を超える区域</td> </tr> <tr> <td>おそれのある土地の区域</td> <td>土石流により建築物に作用すると想定される力が50kN/m²以下の区域</td> </tr> <tr> <td></td> <td>土石流の高さが1m以下の区域</td> </tr> </tbody> </table>		危害のおそれのある土地の区域		著しい危害のおそれのある土地の区域	土石流により建築物に作用すると想定される力が50kN/m ² を超える区域	おそれのある土地の区域	土石流により建築物に作用すると想定される力が50kN/m ² 以下の区域		土石流の高さが1m以下の区域
危害のおそれのある土地の区域									
著しい危害のおそれのある土地の区域	土石流により建築物に作用すると想定される力が50kN/m ² を超える区域								
おそれのある土地の区域	土石流により建築物に作用すると想定される力が50kN/m ² 以下の区域								
	土石流の高さが1m以下の区域								

土石流区域調査

様式3-2 建築物に作用すると想定される衝撃に関する事項

調査年度 令和5年度

渓流の位置 溪流番号 BN484534 溪流名 千丈の沢11 所在地 下関伊郡田野畑村三沢

横断測線番号	土石流の高さh(m)	土石流の流体力Fd(kN/m ²)	建築物の耐力P2(kN/m ²)	横断測線番号	土石流の高さh(m)	土石流の流体力Fd(kN/m ²)	建築物の耐力P2(kN/m ²)
No.0	0.59	16.80	11.80	No.27	0.65	5.86	10.89
No.1	0.65	17.42	10.86	No.28	0.49	3.82	14.00
No.2	0.56	12.54	12.41	No.29	0.49	3.81	13.98
No.3	0.43	7.74	15.56	No.30	0.52	3.07	13.31
No.4	0.72	14.00	10.04	No.31	0.51	3.13	13.44
No.5	0.67	12.36	10.61	No.32	0.46	3.90	14.83
No.6	0.59	10.02	11.78	No.33	0.63	6.63	11.15
No.7	0.51	7.96	13.40	No.34	0.72	8.07	9.93
No.8	0.44	6.01	15.25	No.35	0.62	6.91	11.35
No.9	0.44	5.70	15.25	No.36	0.49	5.29	13.98
No.10	0.45	4.75	15.13	No.37	0.43	4.57	15.64
No.11	0.45	4.48	15.06	No.38	0.44	4.46	15.47
No.12	0.45	4.28	14.99	No.39	0.44	4.37	15.32
No.13	0.55	5.43	12.70	No.40	0.54	6.74	12.75
No.14	0.49	3.92	14.02	No.41	0.64	8.39	11.01
No.15	0.49	3.81	13.96	No.42	0.95	11.09	7.99
No.16	0.81	7.20	9.02	No.43	0.81	7.60	9.00
No.17	0.66	5.61	10.69	No.44	0.64	5.92	11.01
No.18	0.63	5.72	11.24	No.45	0.65	5.56	10.88
No.19	0.60	5.32	11.64	No.46	0.51	3.30	13.50
No.20	0.69	6.96	10.35	No.47	0.62	5.39	11.37
No.21	0.57	5.07	12.26	No.48	0.47	3.93	14.59
No.22	0.57	4.98	12.16	No.49	0.61	5.82	11.50
No.23	0.83	8.19	8.85	No.50	0.57	5.07	12.14
No.24	0.71	7.34	10.09	No.51	0.67	6.05	10.68
No.25	0.46	4.22	14.65	No.52	0.48	3.78	14.35
No.26	0.64	6.12	11.10	No.53	0.47	3.86	14.48

土石流区域調書

様式3-2 建築物に作用すると想定される衝撃に関する事項

調査年度	令和5年度
------	-------

溪流の位置	溪流番号	BN484534	溪流名	千丈の沢11	所在地	下閉伊郡田野畑村三沢
-------	------	----------	-----	--------	-----	------------

横断測線番号	土石流の高さh(m)	土石流の流体力Fd(kN/m ²)	建築物の耐力P2(kN/m ²)	横断測線番号	土石流の高さh(m)	土石流の流体力Fd(kN/m ²)	建築物の耐力P2(kN/m ²)
No.54	0.49	3.61	14.06	No.81	0.59	2.20	11.91
No.55	0.49	3.50	13.86	No.82	0.66	1.71	10.80
No.56	0.49	3.63	14.09				
No.57	0.53	3.06	13.10				
No.58	0.52	3.17	13.31				
No.59	0.53	2.99	13.02				
No.60	0.52	3.10	13.24				
No.61	0.74	4.69	9.77				
No.62	0.70	4.57	10.22				
No.63	0.65	4.09	10.82				
No.64	0.53	3.01	13.02				
No.65	0.66	4.12	10.81				
No.66	0.69	4.58	10.33				
No.67	0.53	3.01	13.02				
No.68	0.74	4.07	9.73				
No.69	0.53	2.98	13.11				
No.70	0.72	4.20	9.93				
No.71	0.72	4.08	10.00				
No.72	0.56	2.58	12.39				
No.73	0.54	2.76	12.77				
No.74	0.57	2.48	12.25				
No.75	0.69	3.71	10.29				
No.76	0.73	3.86	9.90				
No.77	0.55	2.64	12.56				
No.78	0.62	2.79	11.39				
No.79	0.60	2.19	11.72				
No.80	0.62	1.94	11.27				