

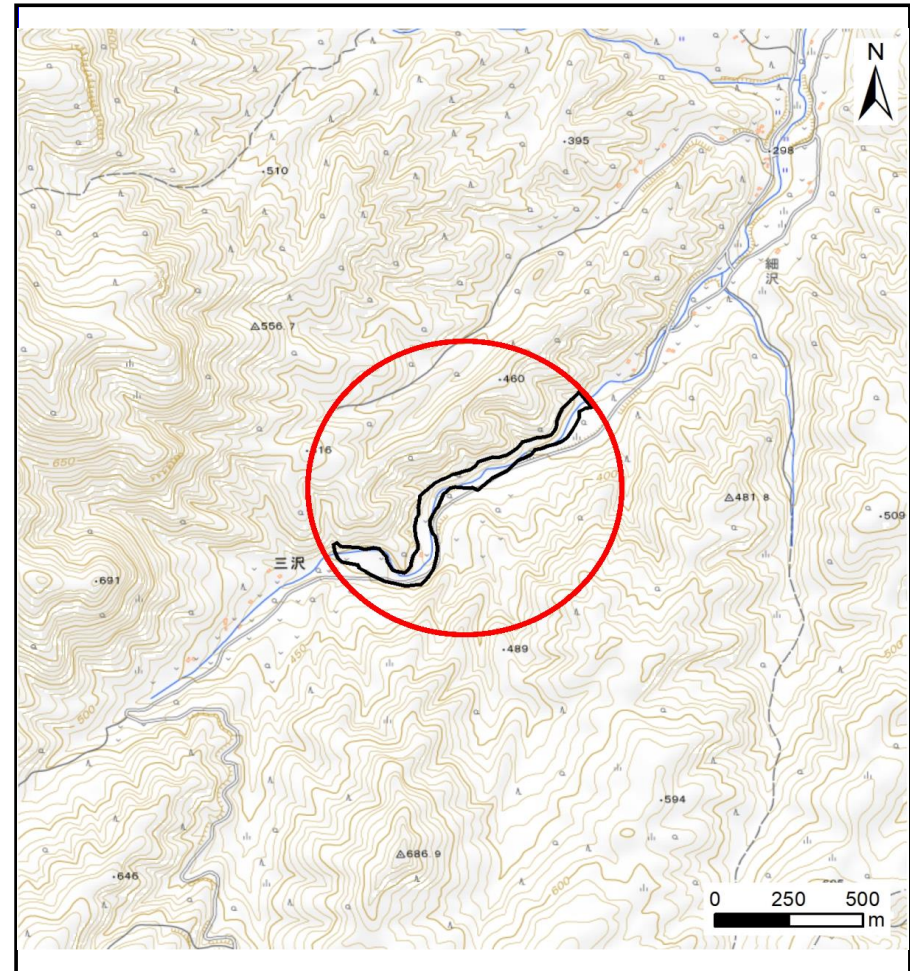
# 土砂災害防止に関する基礎調査(土石流)

表紙 概況,位置図

自然現象の種類	土石流
溪流番号	BN484533
水系名	普代川
河川名	普代川
溪流名	三沢の沢16
所在地	下閉伊郡田野畑村蝦夷森
調査機関	岩手県沿岸広域振興局岩泉土木センター



概況図(S=1:200,000)



位置図(S=1:25,000)

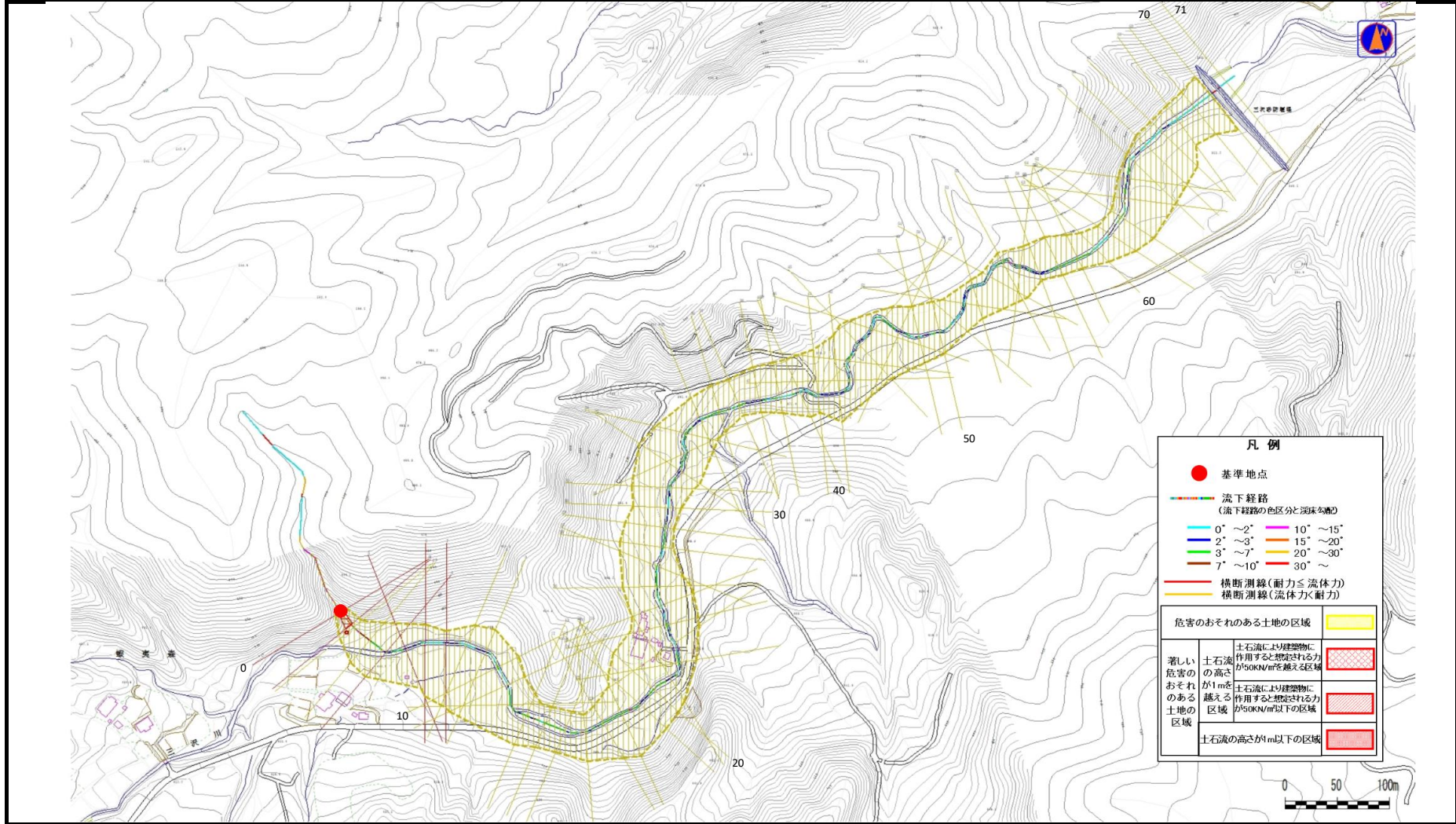
国土地理院の電子地形図20000『盛岡、八戸』及び電子地形図25000『和井内、岩洞、釜津田、陸中大川、有芸、早坂高原、門、陸中五日市、安家、沼袋、端神、玉川』を掲載

# 土石流区域調査

様式3-1 危害のおそれのある土地、著しい危害のおそれのある土地の設定図

調査年度	令和5年度
所在地	下閉伊郡田野畑村蝦夷森

溪流の位置	溪流番号	BN484533	溪流名	三沢の沢16	所在地	下閉伊郡田野畑村蝦夷森
-------	------	----------	-----	--------	-----	-------------



## 土石流区域調査

様式3-2 建築物に作用すると想定される衝撃に関する事項

調査年度	令和5年度
------	-------

溪流の位置	溪流番号	BN484533	溪流名	三沢の沢16	所在地	下閉伊郡田野畑村蝦夷森	
横断測線番号	土石流の高さh(m)	土石流の流体力Fd(kN/m <sup>2</sup> )	建築物の耐力P2(kN/m <sup>2</sup> )	横断測線番号	土石流の高さh(m)	土石流の流体力Fd(kN/m <sup>2</sup> )	建築物の耐力P2(kN/m <sup>2</sup> )
No.0	0.79	28.56	9.19	No.27	0.43	2.31	15.56
No.1	0.38	17.45	12.63	No.28	0.50	2.68	13.75
No.2	0.38	11.18	17.40	No.29	0.59	3.34	11.88
No.3	0.38	11.60	17.70	No.30	0.49	2.56	14.01
No.4	0.51	16.69	13.57	No.31	0.45	2.11	14.94
No.5	0.57	17.14	12.16	No.32	0.45	2.12	14.95
No.6	0.55	16.53	12.62	No.33	0.45	2.16	15.08
No.7	0.54	14.64	12.89	No.34	0.53	2.69	13.05
No.8	0.52	11.45	13.31	No.35	0.58	3.23	12.07
No.9	0.48	8.40	14.24	No.36	0.55	3.00	12.54
No.10	0.37	4.60	18.02	No.37	0.44	2.29	15.49
No.11	0.46	4.35	14.79	No.38	0.55	3.19	12.56
No.12	0.43	2.58	15.82	No.39	0.56	2.98	12.37
No.13	0.45	2.18	15.21	No.40	0.45	2.15	15.04
No.14	0.46	1.99	14.82	No.41	0.61	3.28	11.59
No.15	0.45	2.08	15.13	No.42	0.45	2.13	14.98
No.16	0.44	2.15	15.35	No.43	0.53	2.57	12.98
No.17	0.49	2.54	14.09	No.44	0.46	2.10	14.88
No.18	0.44	2.29	15.48	No.45	0.46	2.06	14.77
No.19	0.52	3.12	13.28	No.46	0.46	2.05	14.74
No.20	0.45	2.69	15.08	No.47	0.47	1.93	14.45
No.21	0.41	2.56	16.30	No.48	0.55	2.39	12.64
No.22	0.53	3.56	12.97	No.49	0.55	2.48	12.53
No.23	0.53	3.49	13.12	No.50	0.55	2.52	12.60
No.24	0.50	3.18	13.67	No.51	0.46	2.02	14.70
No.25	0.43	2.36	15.70	No.52	0.46	2.03	14.72
No.26	0.43	2.32	15.56	No.53	0.46	2.02	14.71

