

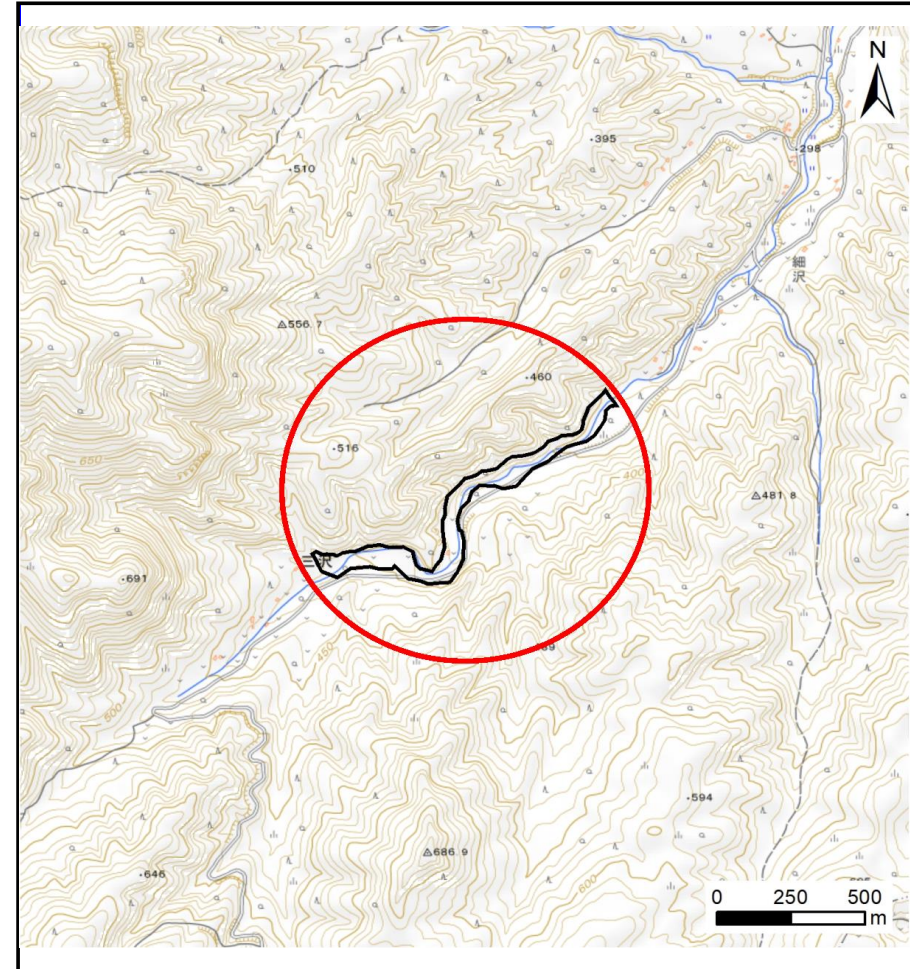
土砂災害防止に関する基礎調査(土石流)

表紙 概況,位置図

自然現象の種類	土石流
溪流番号	BN484532
水系名	普代川
河川名	普代川
溪流名	三沢の沢15
所在地	下閉伊郡田野畑村蝦夷森
調査機関	岩手県沿岸広域振興局岩泉土木センター



概況図(S=1:200,000)



位置図(S=1:25,000)

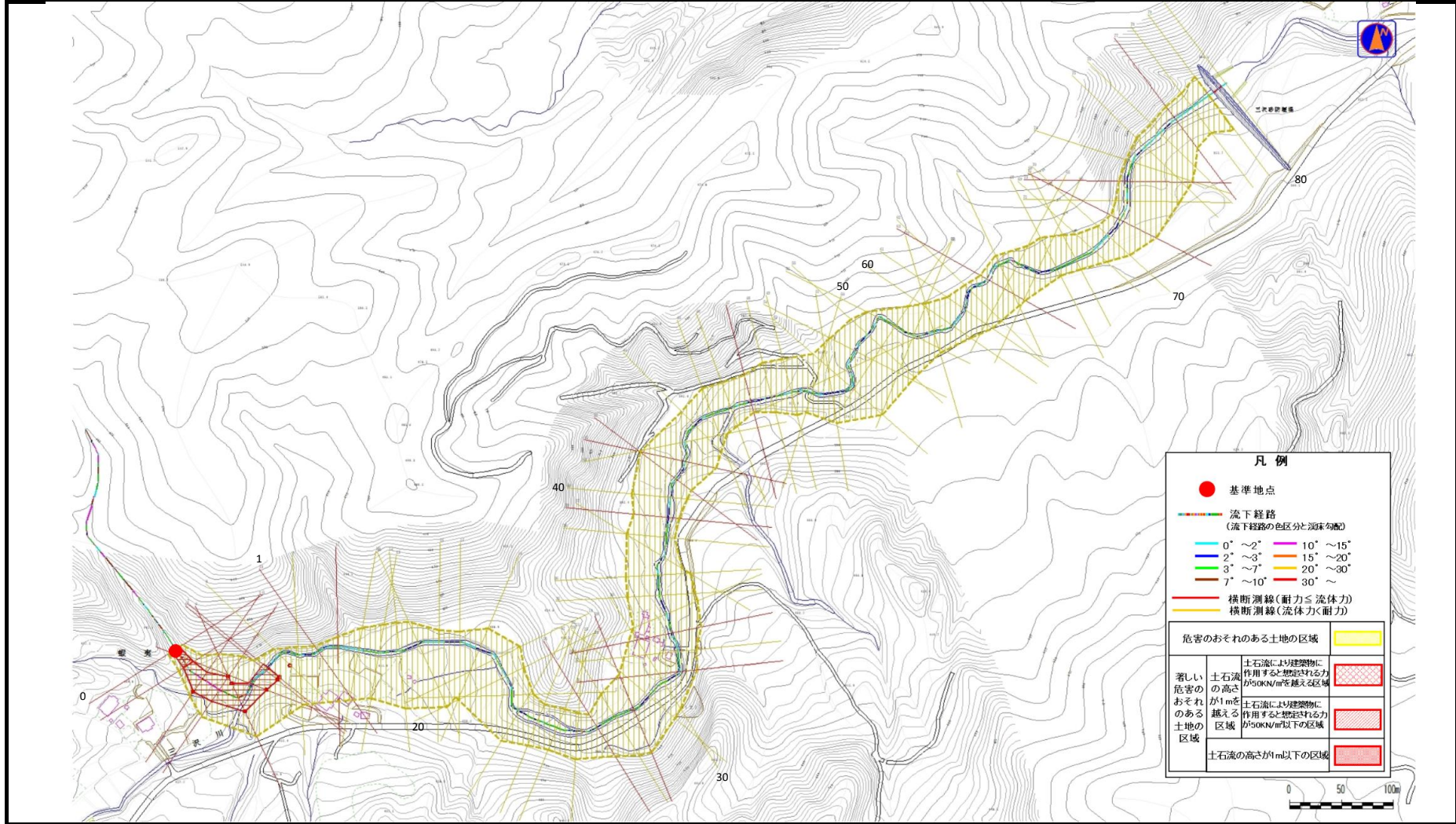
国土地理院の電子地形図20000『盛岡、八戸』及び電子地形図25000『和井内、岩洞、釜津田、陸中大川、有芸、早坂高原、門、陸中五日市、安家、沼袋、端神、玉川』を掲載

土石流区域調査

様式3-1 危害のおそれのある土地、著しい危害のおそれのある土地の設定図

調査年度	令和5年度
所在地	下閉伊郡田野畑村蝦夷森

溪流の位置	溪流番号	BN484532	溪流名	三沢の沢15	所在地	下閉伊郡田野畑村蝦夷森
-------	------	----------	-----	--------	-----	-------------



土石流区域調査

様式3-2 建築物に作用すると想定される衝撃に関する事項

調査年度	令和5年度
------	-------

渓流の位置	溪流番号	溪流名	三沢の沢15	所在地			
	BN484532				下閉伊郡田野畑村蝦夷森		
横断測線番号	土石流の高さh(m)	土石流の流体力Fd(kN/m ²)	建築物の耐力P2(kN/m ²)	横断測線番号	土石流の高さh(m)	土石流の流体力Fd(kN/m ²)	建築物の耐力P2(kN/m ²)
No.0	1.52	29.67	5.67	No.27	0.83	5.23	8.83
No.1	1.25	23.59	6.48	No.28	1.07	7.82	7.26
No.2	0.71	10.55	10.16	No.29	0.80	5.63	9.11
No.3	0.70	10.67	10.21	No.30	0.79	5.87	9.26
No.4	0.69	11.06	10.37	No.31	1.24	11.06	6.50
No.5	0.69	10.92	10.31	No.32	0.78	5.99	9.34
No.6	0.71	10.29	10.16	No.33	1.21	10.07	6.63
No.7	0.71	10.17	10.16	No.34	0.80	5.66	9.12
No.8	0.71	8.90	10.10	No.35	0.99	7.02	7.70
No.9	0.71	8.94	10.12	No.36	0.82	5.41	8.96
No.10	1.05	13.57	7.36	No.37	0.82	5.38	8.93
No.11	1.10	14.11	7.10	No.38	0.84	5.22	8.82
No.12	0.82	8.53	8.92	No.39	1.30	9.66	6.30
No.13	0.77	7.06	9.42	No.40	1.03	6.33	7.47
No.14	0.80	6.02	9.16	No.41	1.16	7.26	6.81
No.15	0.82	5.41	8.96	No.42	1.14	6.96	6.89
No.16	0.86	4.61	8.63	No.43	0.85	5.06	8.71
No.17	0.85	4.69	8.69	No.44	0.84	5.18	8.79
No.18	0.85	4.68	8.69	No.45	0.84	5.20	8.81
No.19	0.87	4.46	8.56	No.46	0.84	5.22	8.82
No.20	0.87	4.34	8.50	No.47	1.09	7.64	7.16
No.21	0.88	4.33	8.49	No.48	1.05	6.84	7.38
No.22	0.86	4.44	8.58	No.49	0.86	4.90	8.60
No.23	1.02	5.57	7.55	No.50	0.85	5.02	8.68
No.24	0.87	4.77	8.50	No.51	0.85	5.01	8.68
No.25	0.99	5.89	7.73	No.52	0.85	5.01	8.68
No.26	1.09	7.26	7.13	No.53	0.86	4.95	8.63

土石流区域調書

様式3-2 建築物に作用すると想定される衝撃に関する事項

調査年度	令和5年度
------	-------

溪流の位置	溪流番号	BN484532	溪流名	三沢の沢15	所在地	下閉伊郡田野畑村蝦夷森
-------	------	----------	-----	--------	-----	-------------

横断測線番号	土石流の高さh(m)	土石流の流体力Fd(kN/m ²)	建築物の耐力P2(kN/m ²)	横断測線番号	土石流の高さh(m)	土石流の流体力Fd(kN/m ²)	建築物の耐力P2(kN/m ²)
No.54	0.87	4.85	8.56				
No.55	0.87	4.83	8.55				
No.56	0.88	4.68	8.44				
No.57	0.89	4.58	8.37				
No.58	0.87	4.78	8.51				
No.59	1.00	5.69	7.65				
No.60	0.87	4.84	8.56				
No.61	0.98	5.50	7.75				
No.62	1.16	6.80	6.81				
No.63	1.23	7.06	6.56				
No.64	0.89	4.55	8.34				
No.65	1.04	6.39	7.41				
No.66	0.85	5.02	8.68				
No.67	0.85	4.99	8.66				
No.68	0.85	5.03	8.69				
No.69	1.07	7.10	7.26				
No.70	1.07	6.76	7.23				
No.71	1.15	7.73	6.86				
No.72	0.83	5.28	8.87				
No.73	1.45	11.41	5.85				
No.74	0.82	5.44	8.97				
No.75	0.86	4.94	8.63				
No.76	1.06	5.93	7.29				
No.77	1.36	7.91	6.10				
No.78	1.04	5.08	7.40				
No.79	0.96	3.85	7.90				
No.80	0.90	4.37	8.31				