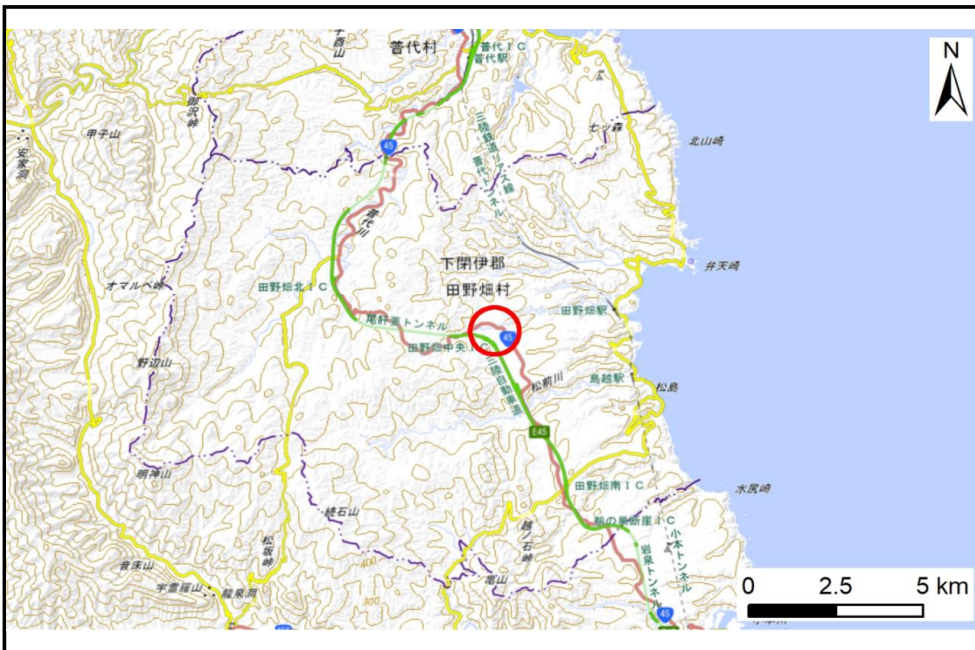


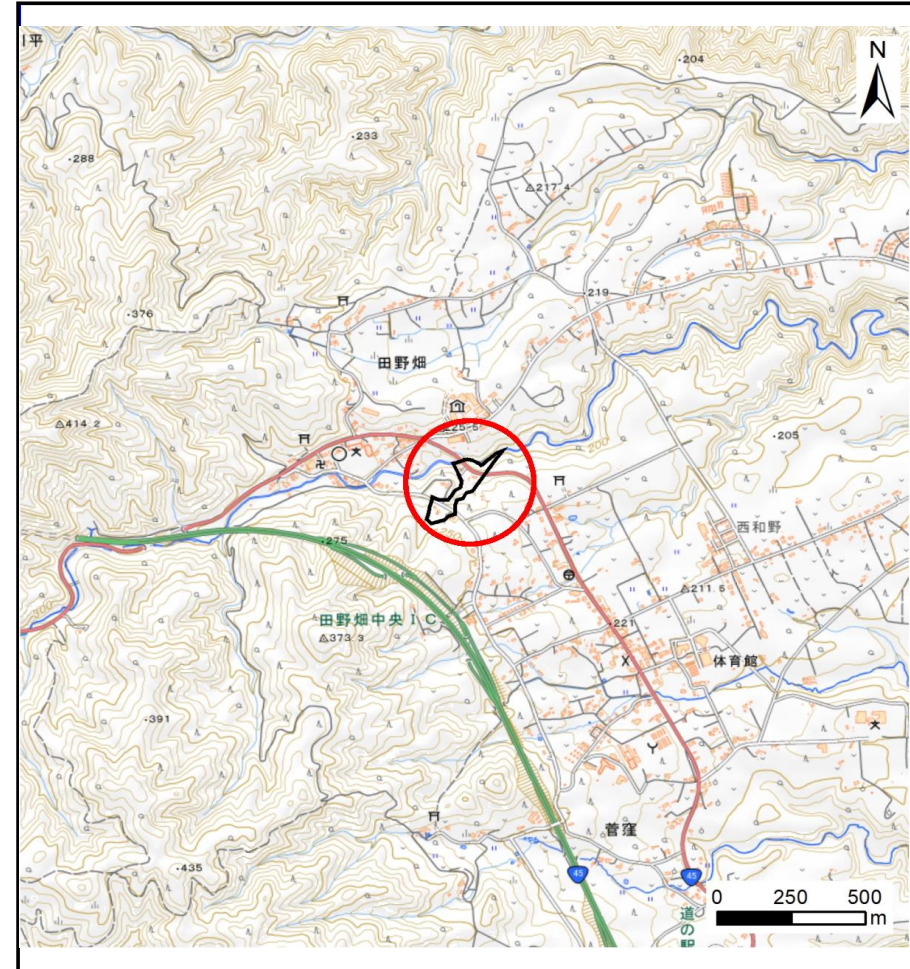
土砂災害防止に関する基礎調査(土石流)

表紙 概況,位置図

自然現象の種類	土石流
溪流番号	BN484527
水系名	平井賀川
河川名	平井賀川
溪流名	和野の沢1
所在地	下閉伊郡田野畑村和野
調査機関	岩手県沿岸広域振興局岩泉土木センター



概況図(S=1:200,000)



位置図(S=1:25,000)

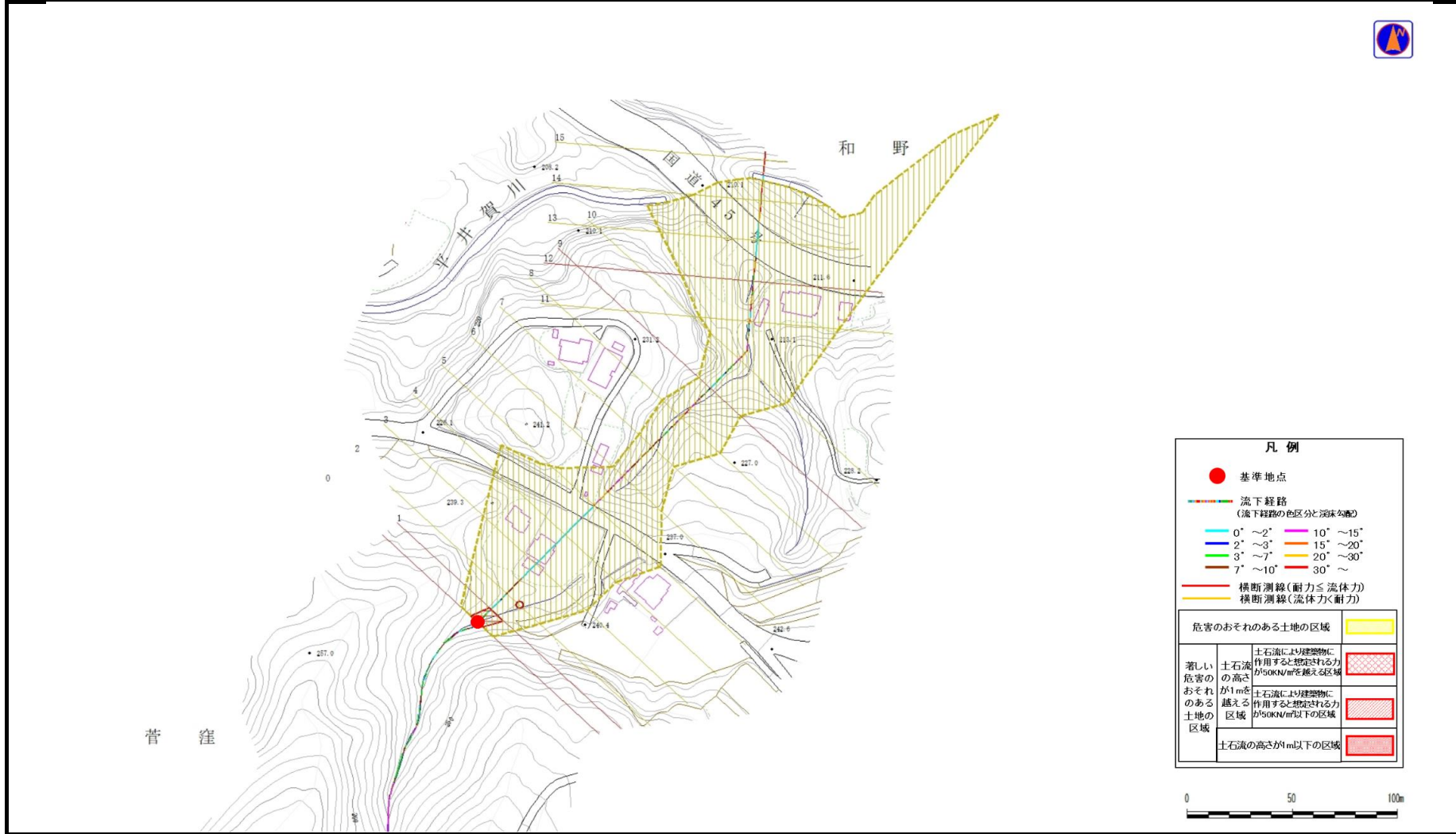
国土地理院の電子地形図20000『盛岡、八戸』及び電子地形図25000『和井内、岩洞、釜津田、陸中大川、有芸、早坂高原、門、陸中五日市、安家、沼袋、端神、玉川』を掲載

土石流区域調査

様式3-1 危害のおそれのある土地、著しい危害のおそれのある土地の設定図

調査年度	令和5年度
所在地	下閉伊郡田野畑村和野

溪流の位置	溪流番号	BN484527	溪流名	和野の沢1	所在地	下閉伊郡田野畑村和野
-------	------	----------	-----	-------	-----	------------



凡例										
●	基準地点									
— — — —	流下経路 (流下経路の色区分と流域勾配)									
—	0° ~ 2°									
—	2° ~ 3°									
—	3° ~ 7°									
—	7° ~ 10°									
—	10° ~ 15°									
—	15° ~ 20°									
—	20° ~ 30°									
—	30° ~									
—	横断測線(耐力 ≤ 流体力)									
—	横断測線(流体力 < 耐力)									
<table border="1"> <thead> <tr> <th colspan="2">危害のおそれのある土地の区域</th> </tr> </thead> <tbody> <tr> <td rowspan="3">著しい 危害の おそれ のある 土地の 区域</td> <td>土石流により建築物に作用すると想定される力が50kN/m²を超える区域</td> <td></td> </tr> <tr> <td>土石流により建築物に作用すると想定される力が50kN/m²以下の区域</td> <td></td> </tr> <tr> <td>土石流の高さが1m以下の区域</td> <td></td> </tr> </tbody> </table>		危害のおそれのある土地の区域		著しい 危害の おそれ のある 土地の 区域	土石流により建築物に作用すると想定される力が50kN/m ² を超える区域		土石流により建築物に作用すると想定される力が50kN/m ² 以下の区域		土石流の高さが1m以下の区域	
危害のおそれのある土地の区域										
著しい 危害の おそれ のある 土地の 区域	土石流により建築物に作用すると想定される力が50kN/m ² を超える区域									
	土石流により建築物に作用すると想定される力が50kN/m ² 以下の区域									
	土石流の高さが1m以下の区域									

