

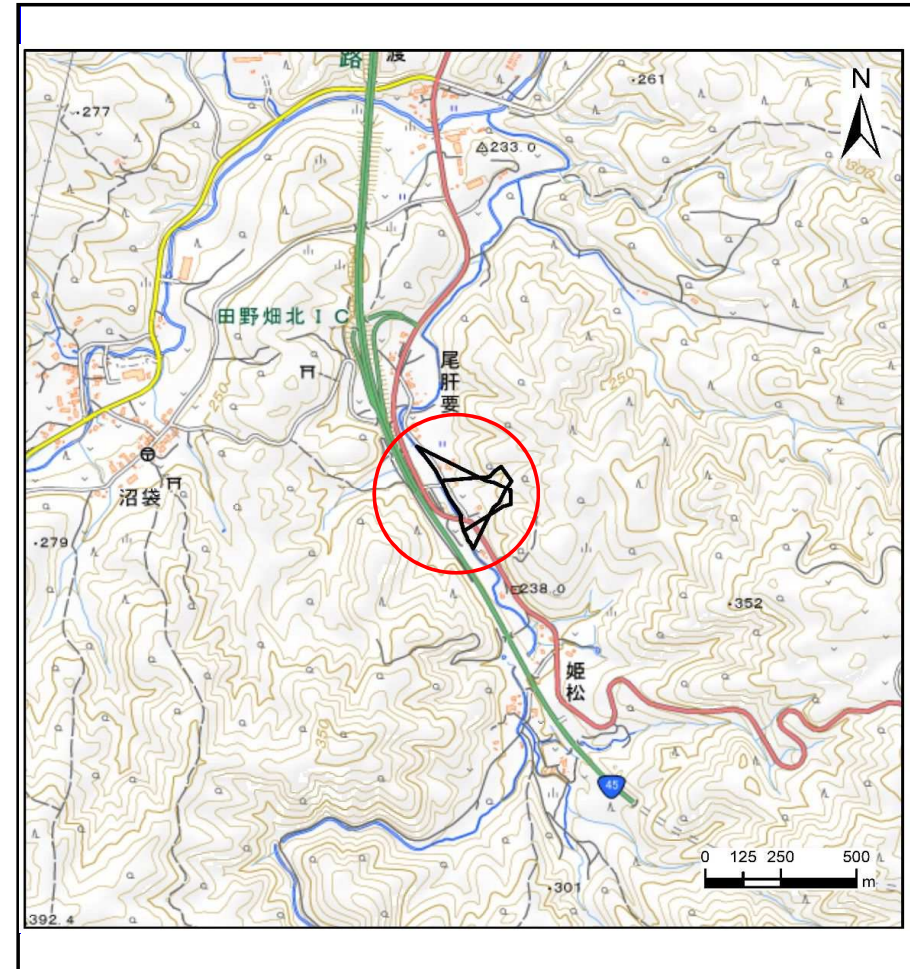
土砂災害防止に関する基礎調査(土石流)

表紙 概況位置図

自然現象の種類	土石流
溪流番号	BN484522-2
水系名	普代川
河川名	-
溪流名	姫松の沢1-2
所在地	下閉伊郡田野畑村尾肝要
調査機関	岩手県沿岸広域振興局岩泉土木センター



概況図(S=1:200,000)



位置図(S=1:25,000)

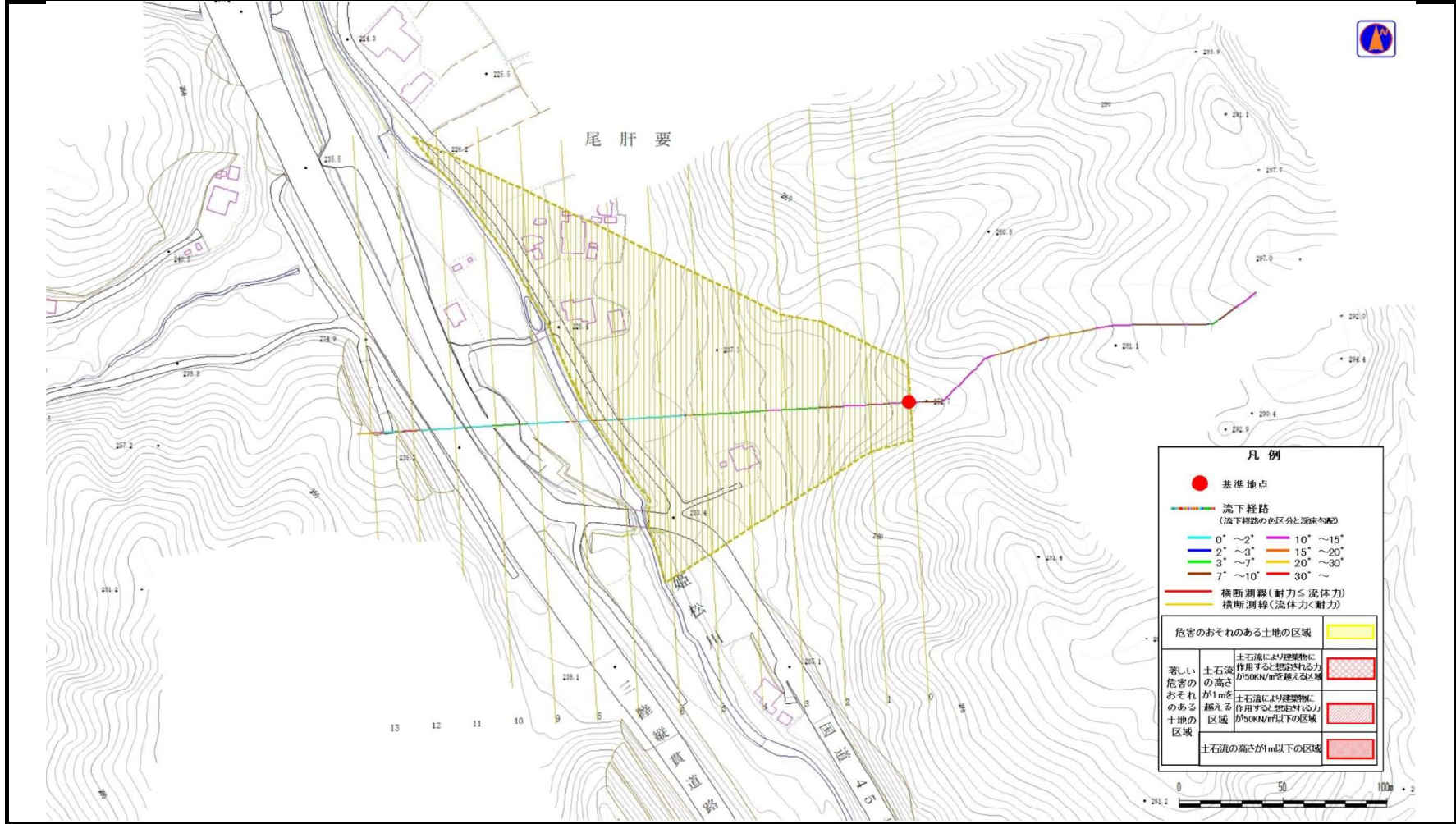
国土地理院の電子地形図20000『盛岡、八戸』及び電子地形図25000『和井内、岩洞、釜津田、陸中大川、有芸、早坂高原、門、陸中五日市、安家、沼袋、端神、玉川』を掲載

土石流区域調書

様式3-1 危害のおそれのある土地、著しい危害のおそれのある土地の設定図

調査年度 令和5年度

溪流の位置 溪流番号 BN484522-2 溪流名 姫松の沢1-2 所在地 下関伊郡田野畑村尾肝要



土石流区域調書

様式3-2 建築物に作用すると想定される衝撃に関する事項

調査年度	令和5年度
所在地	
下閉伊郡田野畑村尾肝要	

溪流の位置		溪流番号	BN484522-2	溪流名	姫松の沢1-2	所在地	
横断測線番号	土石流の高さh(m)	土石流の流体力Fd(kN/m ²)	建築物の耐力P2(kN/m ²)	横断測線番号	土石流の高さh(m)	土石流の流体力Fd(kN/m ²)	建築物の耐力P2(kN/m ²)
No.0	0.38	10.87	17.38				
No.1	0.38	10.63	17.53				
No.2	0.38	10.75	17.62				
No.3	0.38	10.64	17.54				
No.4	0.37	10.03	17.93				
No.5	0.33	7.47	19.81				
No.6	0.31	5.81	21.09				
No.7	0.30	4.66	21.87				
No.8	0.29	4.86	22.32				
No.9	0.29	3.47	22.29				
No.10	0.30	2.32	21.73				
No.11	0.33	1.62	20.27				
No.12	0.38	1.02	17.71				
No.13	0.00	0.00	0.00				