

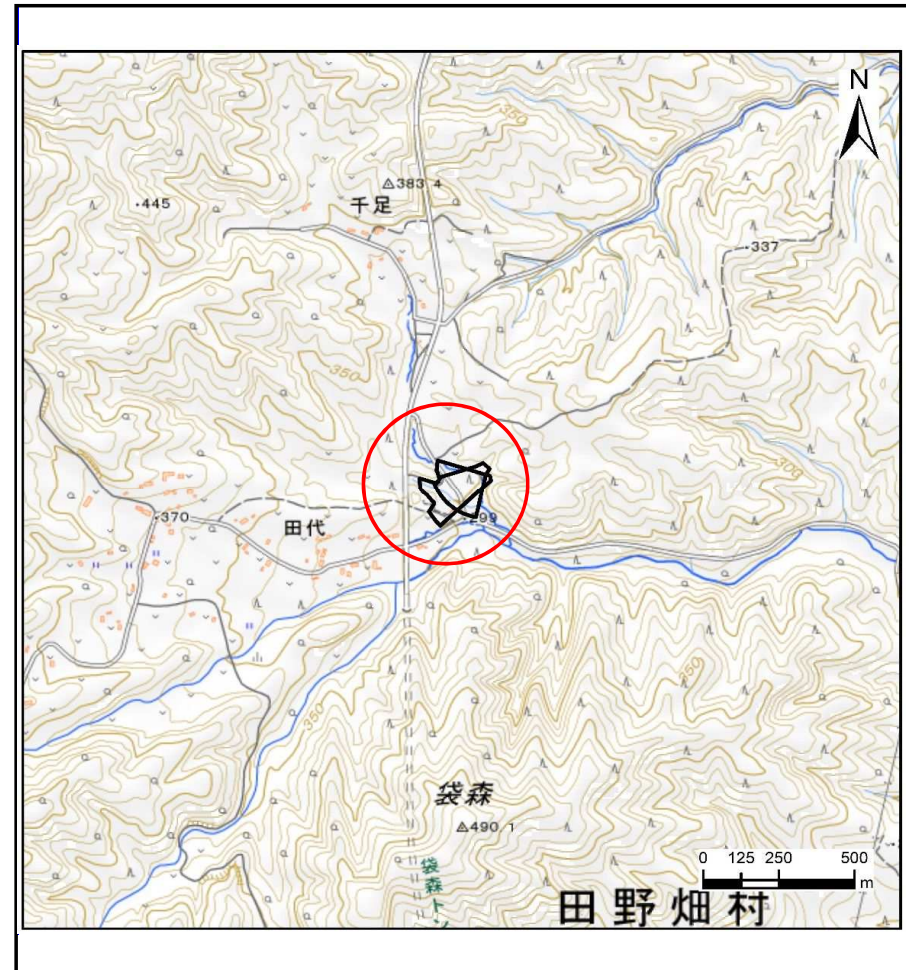
土砂災害防止に関する基礎調査(土石流)

表紙 概況.位置図

自然現象の種類	土石流
溪流番号	BN484502-2
水系名	普代川
河川名	-
溪流名	日蔭の沢-2
所在地	下閉伊郡田野畑村田代
調査機関	岩手県沿岸広域振興局岩泉土木センター



概況図(S=1:200,000)



位置図(S=1:25,000)

国土地理院の電子地形図20000『盛岡、八戸』及び電子地形図25000『和井内、岩洞、釜津田、陸中大川、有芸、早坂高原、門、陸中五日市、安家、沼袋、端神、玉川』を掲載

岩手県

土石流区域調書

様式3-1 危害のおそれのある土地、著しい危害のおそれのある土地の設定図

調査年度

令和5年度

溪流の位置

溪流番号

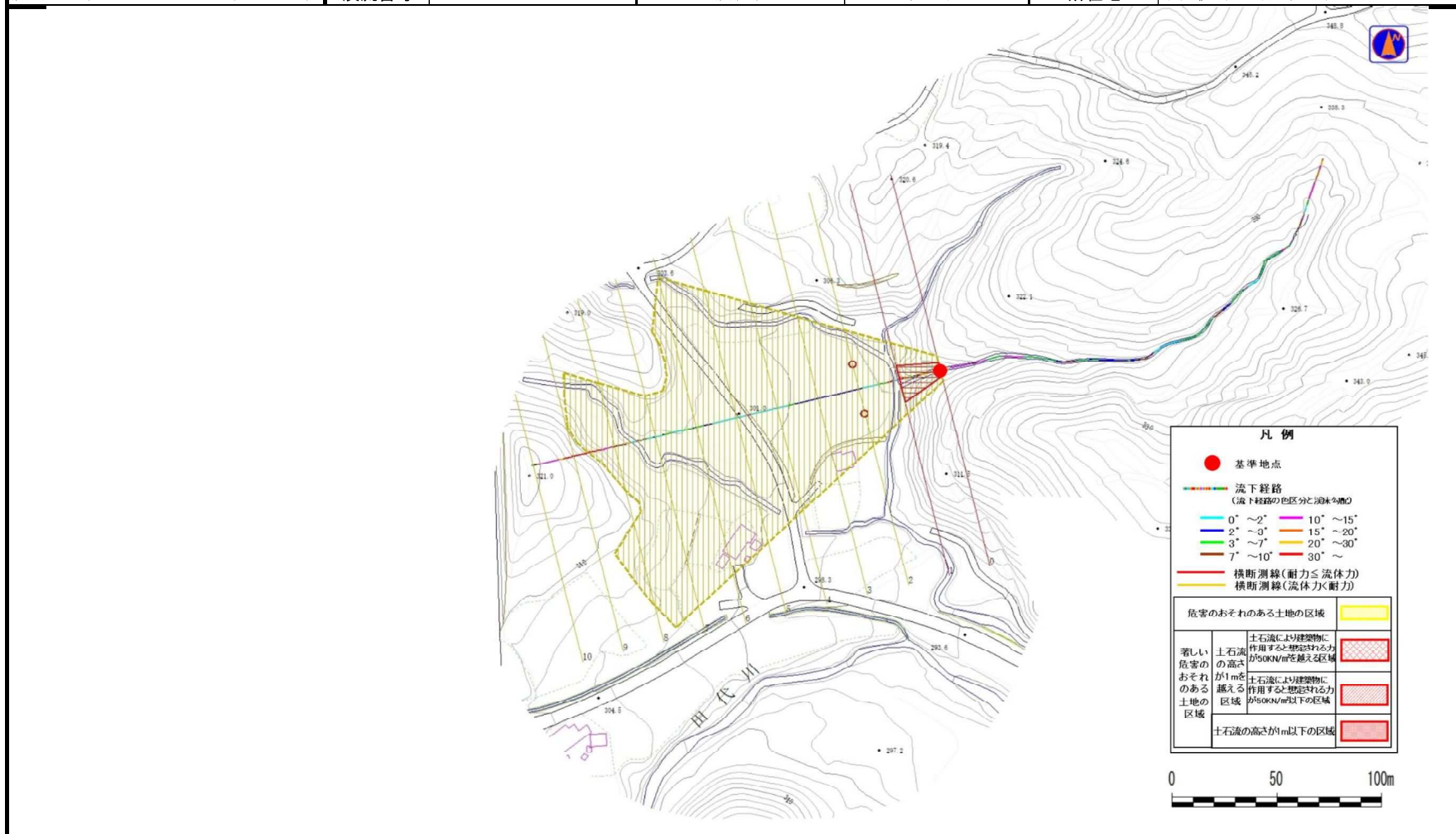
BN484502-2

溪流名

日蔭の沢-2

所在地

下関伊都田野畑村田代



土石流区域調書

様式3-2 建築物に作用すると想定される衝撃に関する事項

						調査年度	令和5年度
溪流の位置		溪流番号	BN484502-2	溪流名	日蔭の沢-2	所在地	下閉伊郡田野畑村田代
横断測線番号	土石流の高さh(m)	土石流の流体力Fd(kN/m ²)	建築物の耐力P2(kN/m ²)	横断測線番号	土石流の高さh(m)	土石流の流体力Fd(kN/m ²)	建築物の耐力P2(kN/m ²)
No.0	1.41	23.52	5.96				
No.1	0.73	11.73	9.92				
No.2	0.64	8.41	11.06				
No.3	0.65	7.41	10.92				
No.4	0.66	6.42	10.75				
No.5	0.67	5.88	10.62				
No.6	0.69	5.22	10.41				
No.7	0.70	4.75	10.21				
No.8	0.74	3.83	9.70				
No.9	0.00	0.00	0.00				
No.10	0.00	0.00	0.00				