

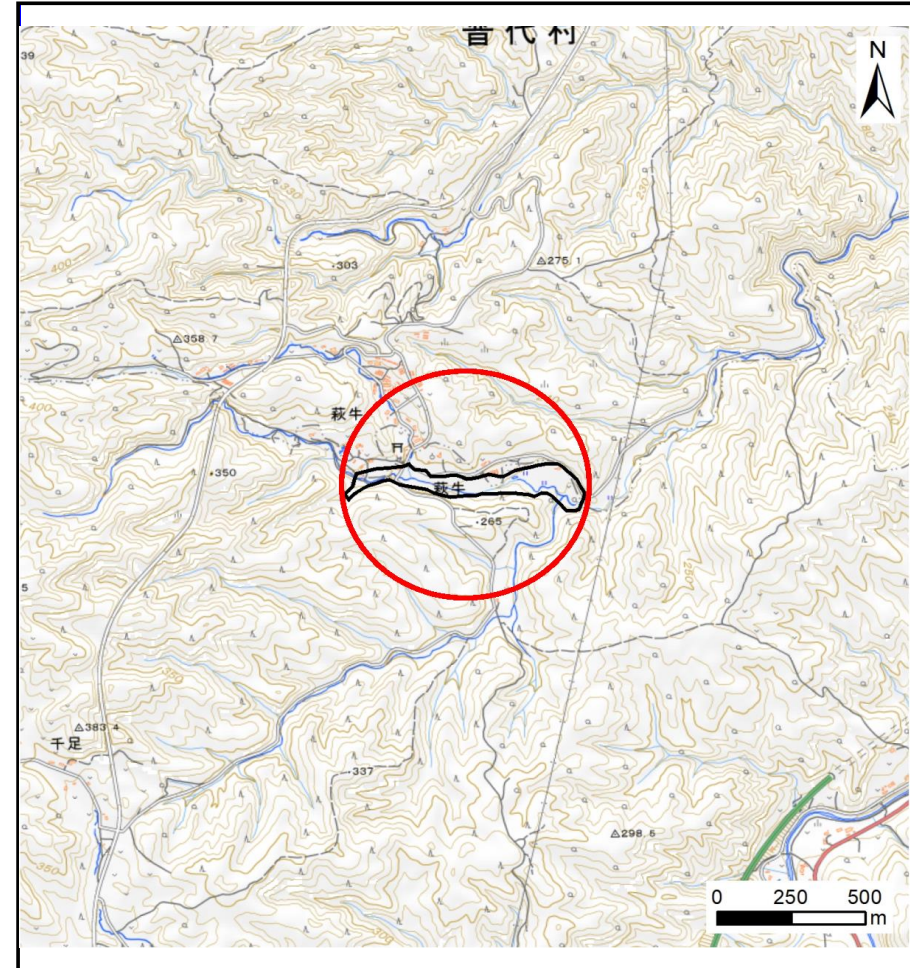
# 土砂災害防止に関する基礎調査(土石流)

表紙 概況,位置図

自然現象の種類	土石流
溪流番号	BN484501
水系名	普代川
河川名	-
溪流名	萩牛の沢3
所在地	下閉伊郡田野畑村千足
調査機関	岩手県沿岸広域振興局岩泉土木センター



概況図(S=1:200,000)



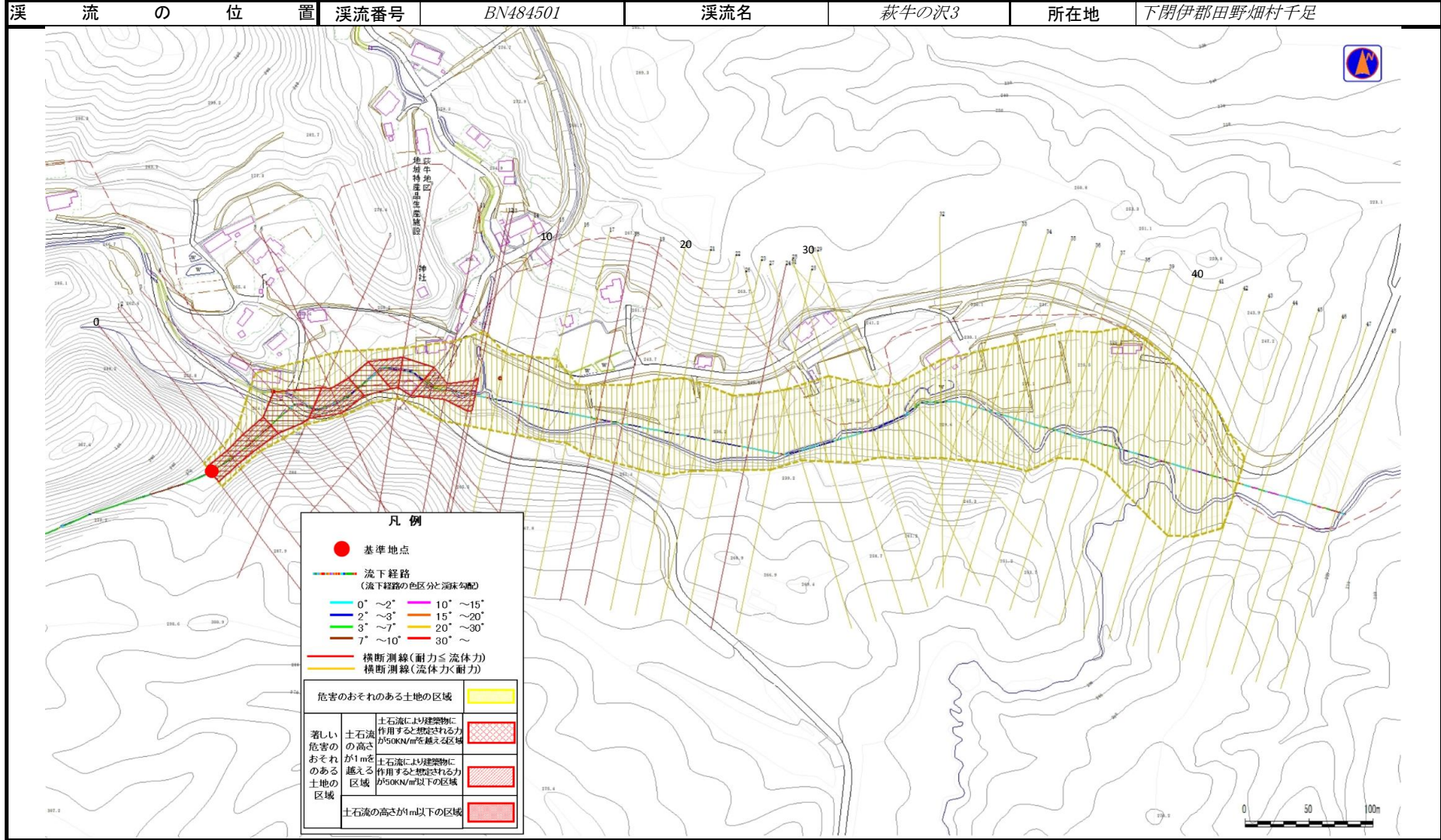
位置図(S=1:25,000)

国土地理院の電子地形図20000『盛岡、八戸』及び電子地形図25000『和井内、岩洞、釜津田、陸中大川、有芸、早坂高原、門、陸中五日市、安家、沼袋、端神、玉川』を掲載

# 土石流区域調査

様式3-1 危害のおそれのある土地、著しい危害のおそれのある土地の設定図

調査年度	令和5年度
所在地	下閉伊郡田野畑村千足



## 土石流区域調査

様式3-2 建築物に作用すると想定される衝撃に関する事項

調査年度	令和5年度
------	-------

渓流の位置	溪流番号	BN484501	溪流名	萩牛の沢3	所在地	下関伊郡田野畑村千足
-------	------	----------	-----	-------	-----	------------

横断測線番号	土石流の高さh(m)	土石流の流体力Fd(kN/m <sup>2</sup> )	建築物の耐力P2(kN/m <sup>2</sup> )	横断測線番号	土石流の高さh(m)	土石流の流体力Fd(kN/m <sup>2</sup> )	建築物の耐力P2(kN/m <sup>2</sup> )
No.0	1.38	21.50	6.03	No.27	1.00	5.46	7.64
No.1	1.46	23.20	5.82	No.28	0.98	5.70	7.77
No.2	1.35	21.63	6.14	No.29	1.00	5.41	7.61
No.3	1.24	19.91	6.50	No.30	0.97	5.79	7.82
No.4	0.80	11.23	9.13	No.31	0.96	5.94	7.90
No.5	0.95	15.06	7.99	No.32	0.97	5.80	7.82
No.6	1.09	17.81	7.15	No.33	1.00	5.49	7.66
No.7	1.19	19.51	6.69	No.34	0.99	5.56	7.70
No.8	0.95	13.54	7.93	No.35	0.99	5.58	7.71
No.9	1.04	13.97	7.41	No.36	1.02	5.25	7.52
No.10	0.95	11.38	7.97	No.37	0.99	5.56	7.69
No.11	1.56	21.46	5.58	No.38	1.00	5.44	7.63
No.12	1.04	11.28	7.41	No.39	1.03	5.10	7.45
No.13	1.01	10.40	7.60	No.40	1.14	6.47	6.92
No.14	0.87	8.30	8.50	No.41	0.95	6.07	7.97
No.15	1.36	13.26	6.10	No.42	1.01	5.37	7.60
No.16	0.94	6.50	7.99	No.43	1.02	5.25	7.53
No.17	0.95	6.32	7.94	No.44	1.06	4.70	7.29
No.18	1.25	7.77	6.46	No.45	1.09	4.41	7.16
No.19	1.41	10.76	5.94	No.46	1.25	3.08	6.47
No.20	0.98	5.87	7.78	No.47	1.42	2.30	5.93
No.21	0.98	5.80	7.75	No.48	0.93	5.36	8.09
No.22	0.99	5.75	7.72				
No.23	1.00	5.52	7.64				
No.24	1.28	7.34	6.38				
No.25	1.03	5.15	7.47				
No.26	0.99	5.54	7.68				