

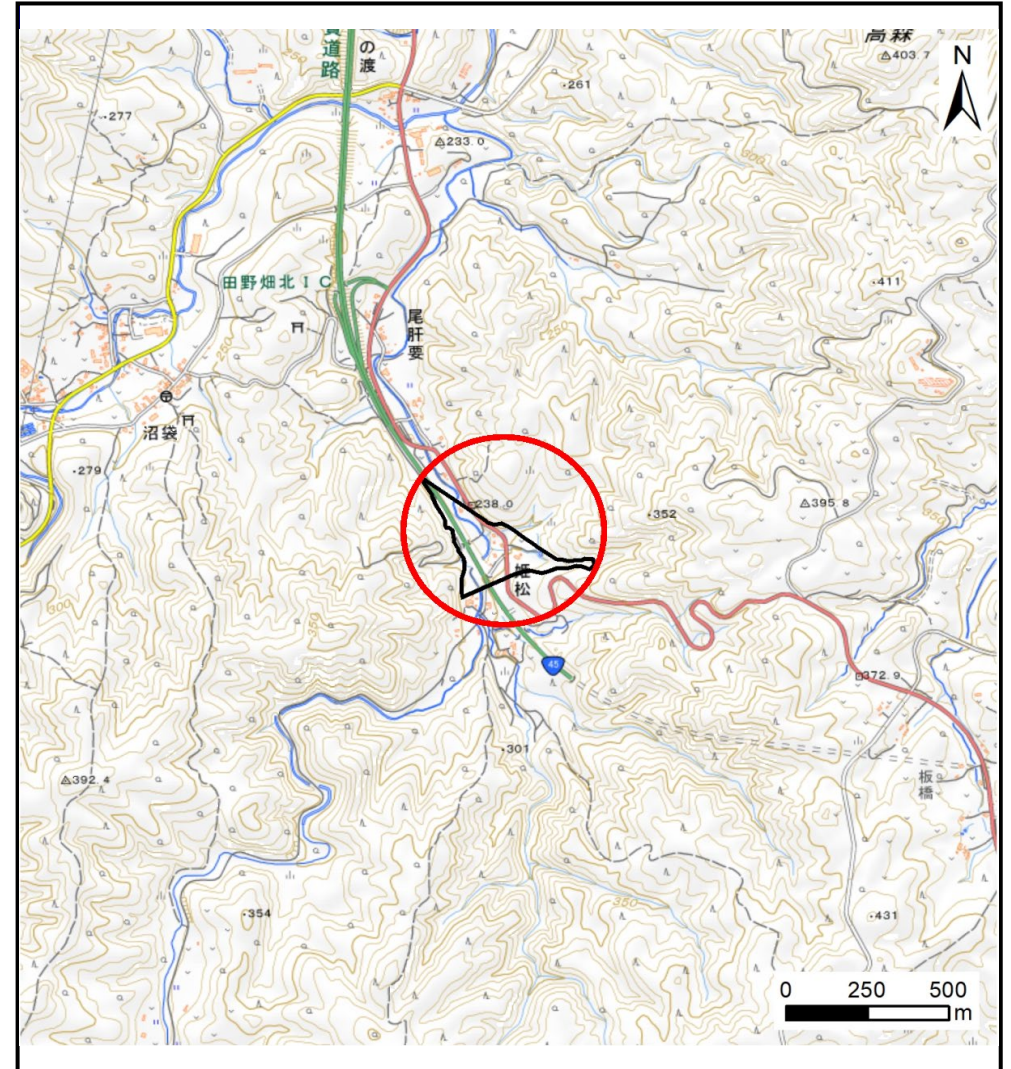
# 土砂災害防止に関する基礎調査(土石流)

表紙 概況,位置図

自然現象の種類	土石流
溪流番号	B052224
水系名	普代川
河川名	尾肝要川
溪流名	ツチハシライ沢
所在地	下閉伊郡田野畑村姫松
調査機関	岩手県沿岸広域振興局岩泉土木センター



概況図(S=1:200,000)



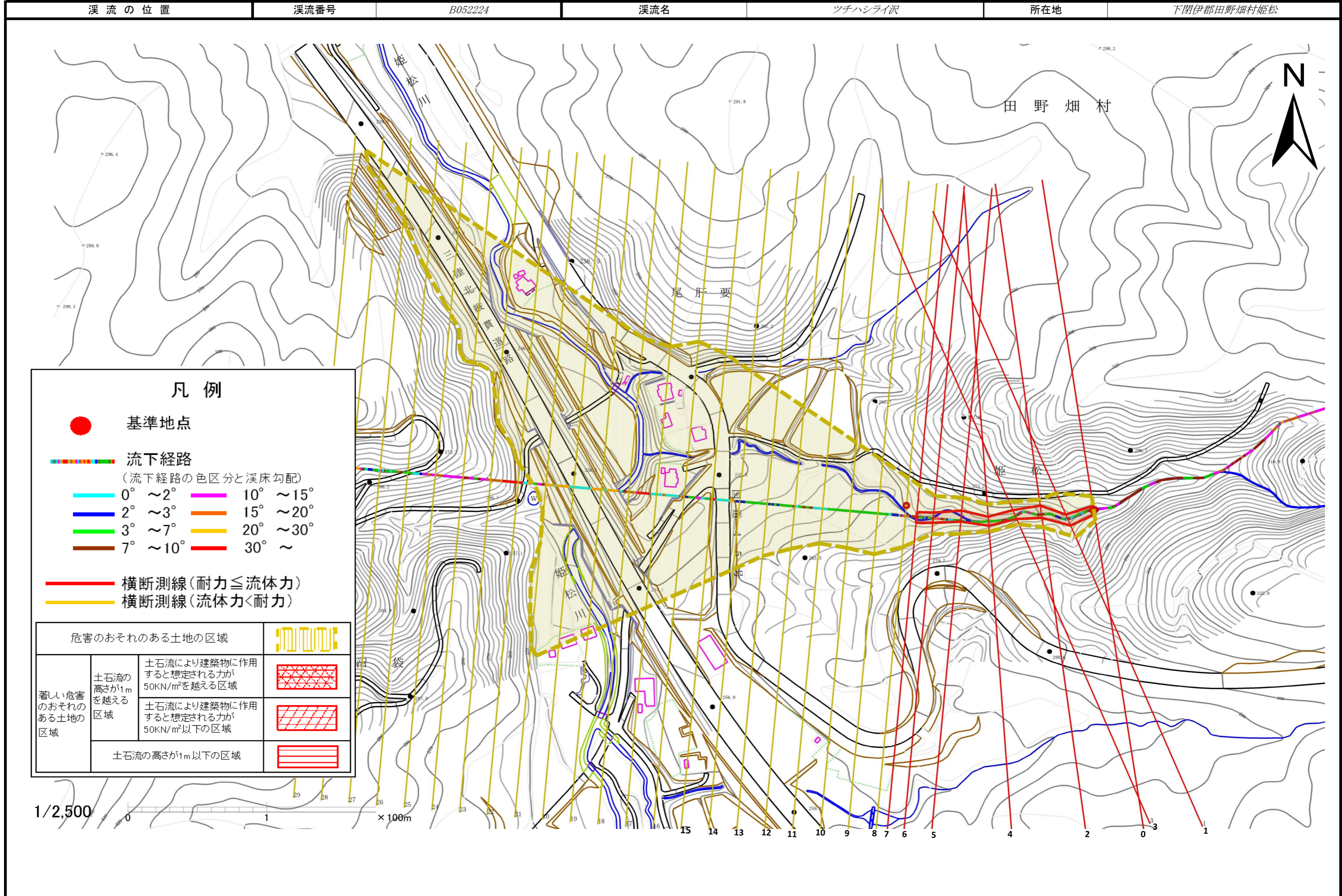
位置図(S=1:25,000)



# 土石流区域調書

様式3-1 危害のおそれのある土地、著しい危害のおそれのある土地の設定図

調査年度 令和5年度





# 土石流区域調査

様式3-2 建築物に作用すると想定される衝撃に関する事項

調査年度	令和5年度
------	-------

溪流の位置	溪流番号	B052224	溪流名	ツチハシライ沢	所在地	下関伊田野畑村姫松
-------	------	---------	-----	---------	-----	-----------

横断測線番号	土石流の高さh(m)	土石流の流体力Fd(kN/m <sup>2</sup> )	建築物の耐力P2(kN/m <sup>2</sup> )	横断測線番号	土石流の高さh(m)	土石流の流体力Fd(kN/m <sup>2</sup> )	建築物の耐力P2(kN/m <sup>2</sup> )
No.0	0.88	25.33	8.44	No.27	0.00	0.00	0.00
No.1	0.71	17.70	10.16	No.28	0.00	0.00	0.00
No.2	0.67	14.00	10.67	No.29	0.00	0.00	0.00
No.3	0.77	15.15	9.44				
No.4	0.78	14.48	9.33				
No.5	0.68	10.75	10.42				
No.6	0.72	11.34	9.98				
No.7	0.48	10.21	10.21				
No.8	0.48	5.68	14.35				
No.9	0.48	4.92	14.22				
No.10	0.48	4.63	14.13				
No.11	0.49	4.23	13.97				
No.12	0.49	4.15	13.93				
No.13	0.49	4.14	13.93				
No.14	0.50	3.90	13.80				
No.15	0.48	4.22	14.29				
No.16	0.49	4.07	14.06				
No.17	0.48	4.20	14.26				
No.18	0.42	5.35	15.92				
No.19	0.50	3.79	13.73				
No.20	0.56	2.46	12.43				
No.21	0.47	3.46	14.47				
No.22	0.56	2.40	12.33				
No.23	0.00	0.00	0.00				
No.24	0.00	0.00	0.00				
No.25	0.00	0.00	0.00				
No.26	0.00	0.00	0.00				