

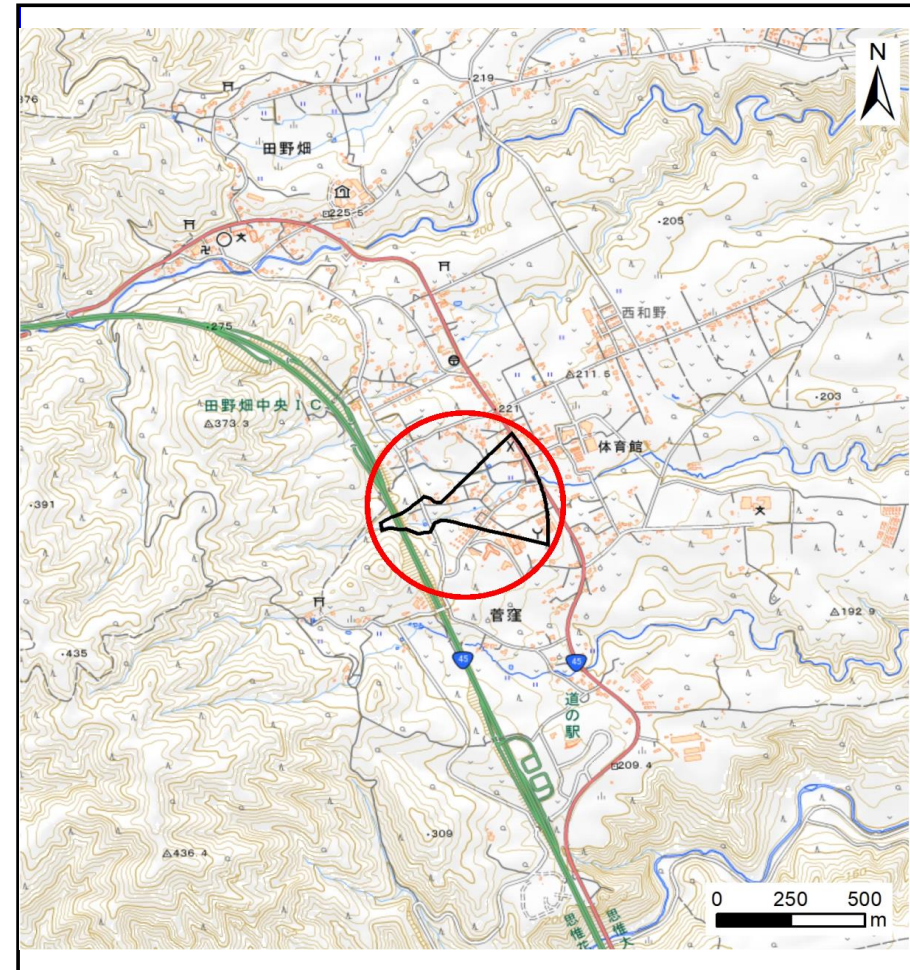
# 土砂災害防止に関する基礎調査(土石流)

表紙 概況,位置図

自然現象の種類	土石流
溪流番号	AN484530
水系名	平井賀川
河川名	平井賀川
溪流名	菅窪の沢8
所在地	下閉伊郡田野畑村菅窪
調査機関	岩手県沿岸広域振興局岩泉土木センター



概況図(S=1:200,000)



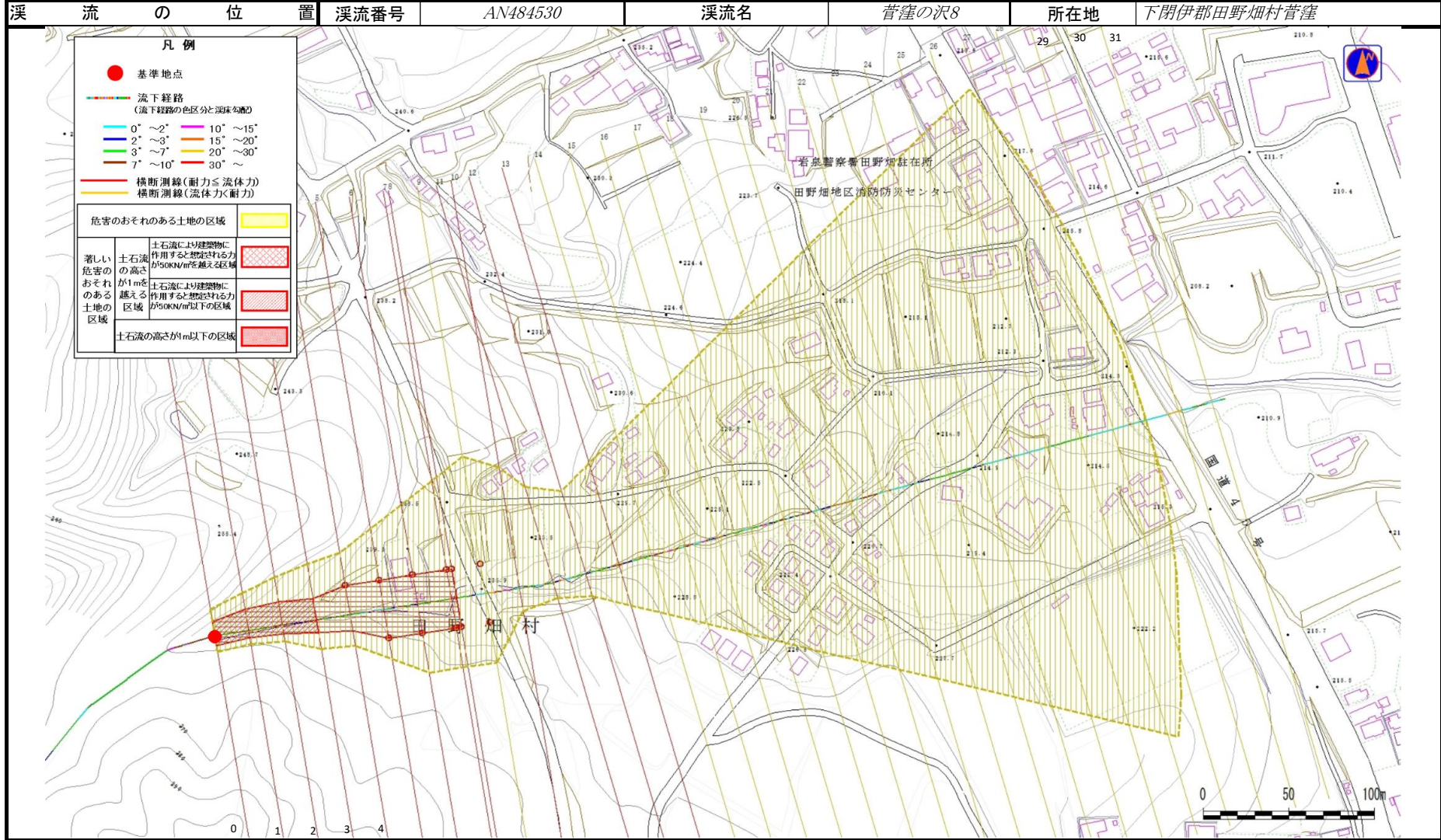
位置図(S=1:25,000)

国土地理院の電子地形図20000『盛岡、八戸』及び電子地形図25000『和井内、岩洞、釜津田、陸中大川、有芸、早坂高原、門、陸中五日市、安家、沼袋、端神、玉川』を掲載

# 土石流区域調査

様式3-1 危害のおそれのある土地、著しい危害のおそれのある土地の設定図

調査年度	令和5年度
所在地	下閉伊郡田野畑村菅窪



# 土石流区域調書

様式3-2 建築物に作用すると想定される衝撃に関する事項

調査年度 令和5年度

溪流の位置	溪流番号	AN484530	溪流名	菅窪の沢8	所在地	下関伊郡田野畑村菅窪	
横断測線番号	土石流の高さh(m)	土石流の流体力Fd(kN/m <sup>2</sup> )	建築物の耐力P2(kN/m <sup>2</sup> )	横断測線番号	土石流の高さh(m)	土石流の流体力Fd(kN/m <sup>2</sup> )	建築物の耐力P2(kN/m <sup>2</sup> )
No.0	1.43	22.72	5.91	No.27	0.96	5.67	7.87
No.1	1.28	18.61	6.37	No.28	1.01	4.85	7.58
No.2	1.21	16.24	6.62	No.29	1.03	4.59	7.47
No.3	1.17	14.39	6.79	No.30	1.00	4.88	7.65
No.4	0.85	9.46	8.73	No.31	0.96	5.25	7.87
No.5	0.85	8.94	8.66				
No.6	0.86	8.75	8.64				
No.7	0.85	8.95	8.72				
No.8	0.87	8.74	8.64				
No.9	0.87	8.28	8.57				
No.10	1.20	14.86	6.67				
No.11	1.27	14.97	6.38				
No.12	1.22	14.42	6.57				
No.13	1.15	12.10	6.89				
No.14	0.88	8.36	8.49				
No.15	0.88	8.01	8.44				
No.16	0.88	7.99	8.43				
No.17	0.85	8.55	8.67				
No.18	0.87	8.24	8.54				
No.19	0.88	8.13	8.49				
No.20	0.90	7.30	8.30				
No.21	0.94	6.13	8.01				
No.22	0.95	6.00	7.98				
No.23	0.92	6.33	8.15				
No.24	0.93	6.16	8.06				
No.25	0.95	5.97	7.97				
No.26	0.95	5.99	7.98				