

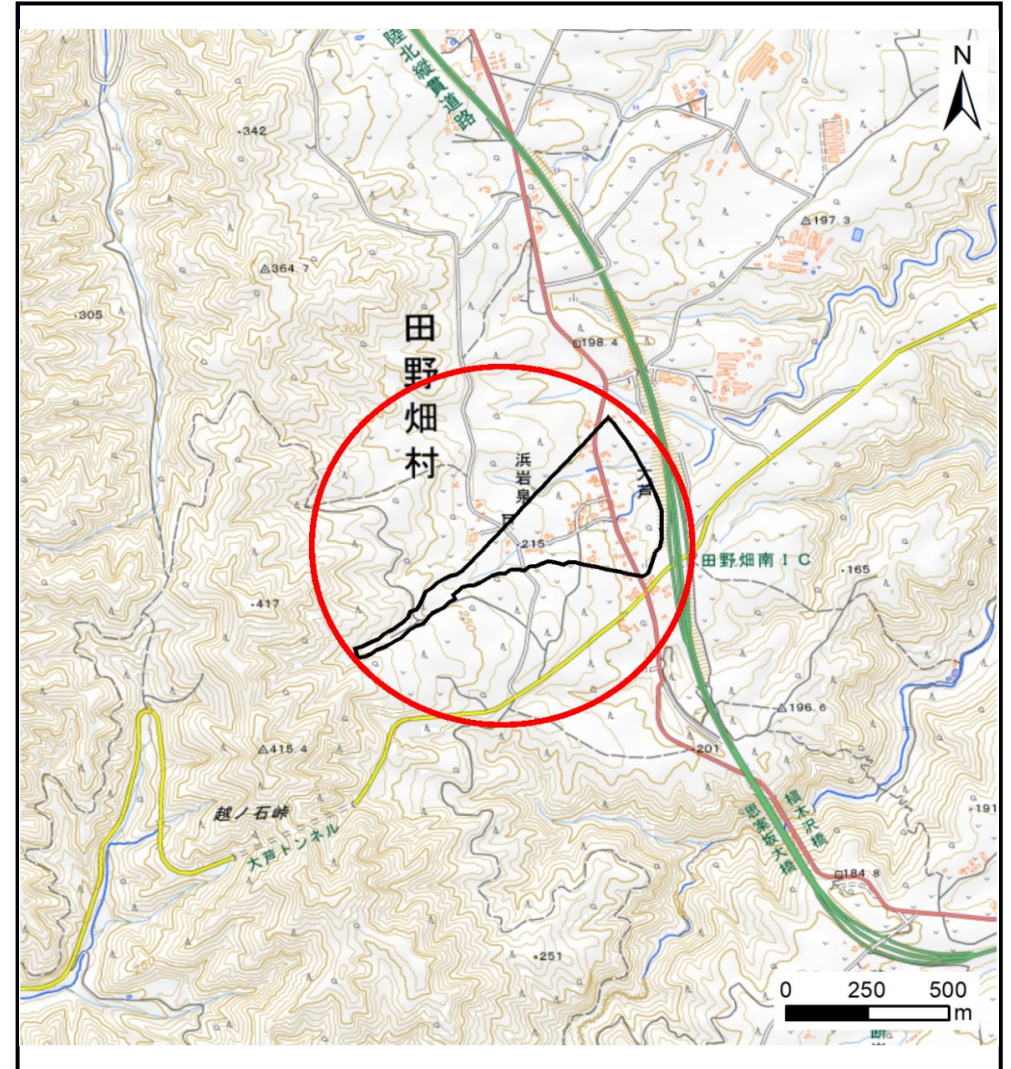
# 土砂災害防止に関する基礎調査(土石流)

表紙 概況,位置図

自然現象の種類	土石流
溪流番号	A063022
水系名	松前川
河川名	松前川
溪流名	大芦の沢
所在地	下閉伊郡田野畑村浜岩泉
調査機関	岩手県沿岸広域振興局岩泉土木センター



概況図(S=1:200,000)



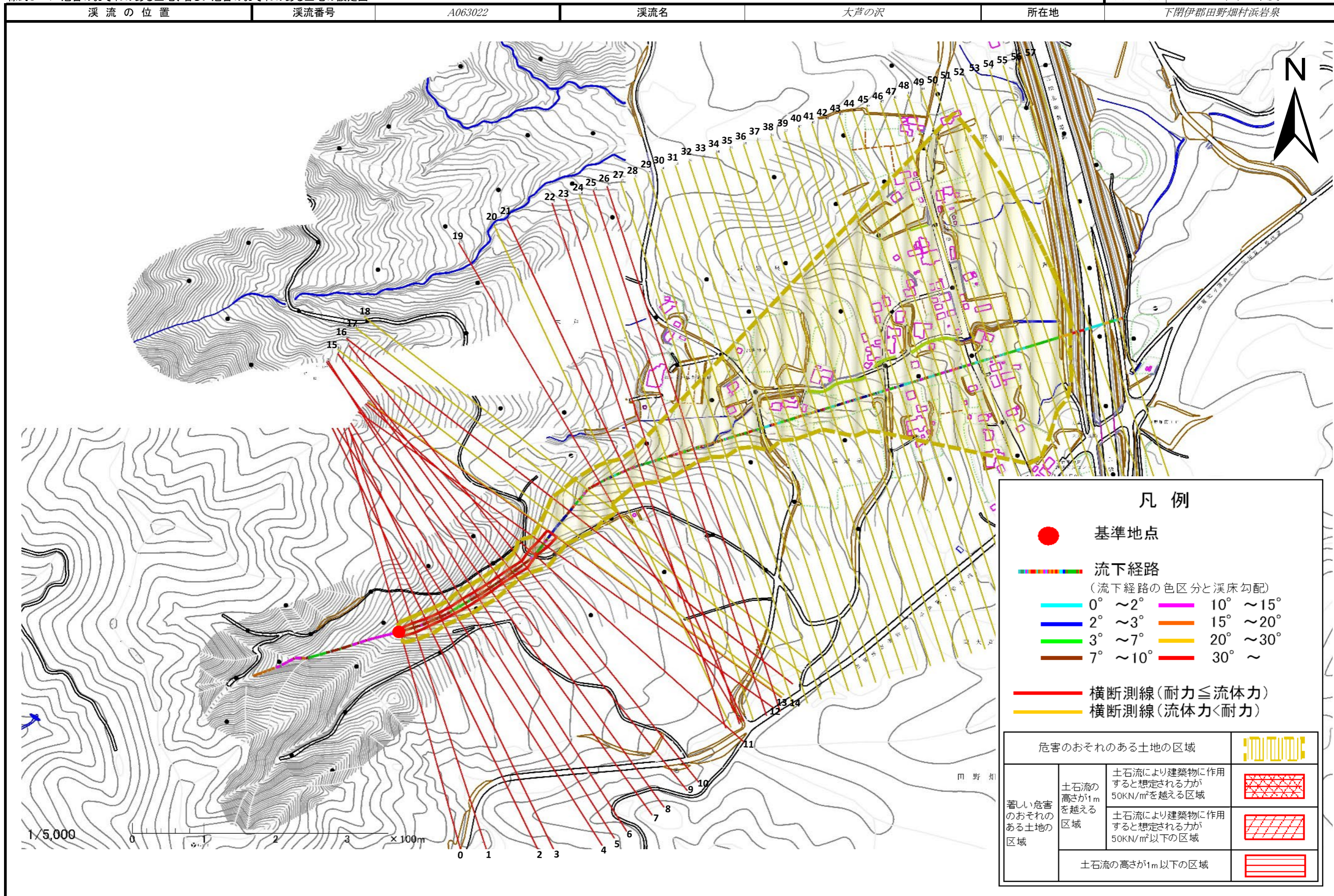
位置図(S=1:25,000)



# 土石流区域調書

様式3-1 危害のおそれのある土地、著しい危害のおそれのある土地の設定図

調査年度 令和5年度

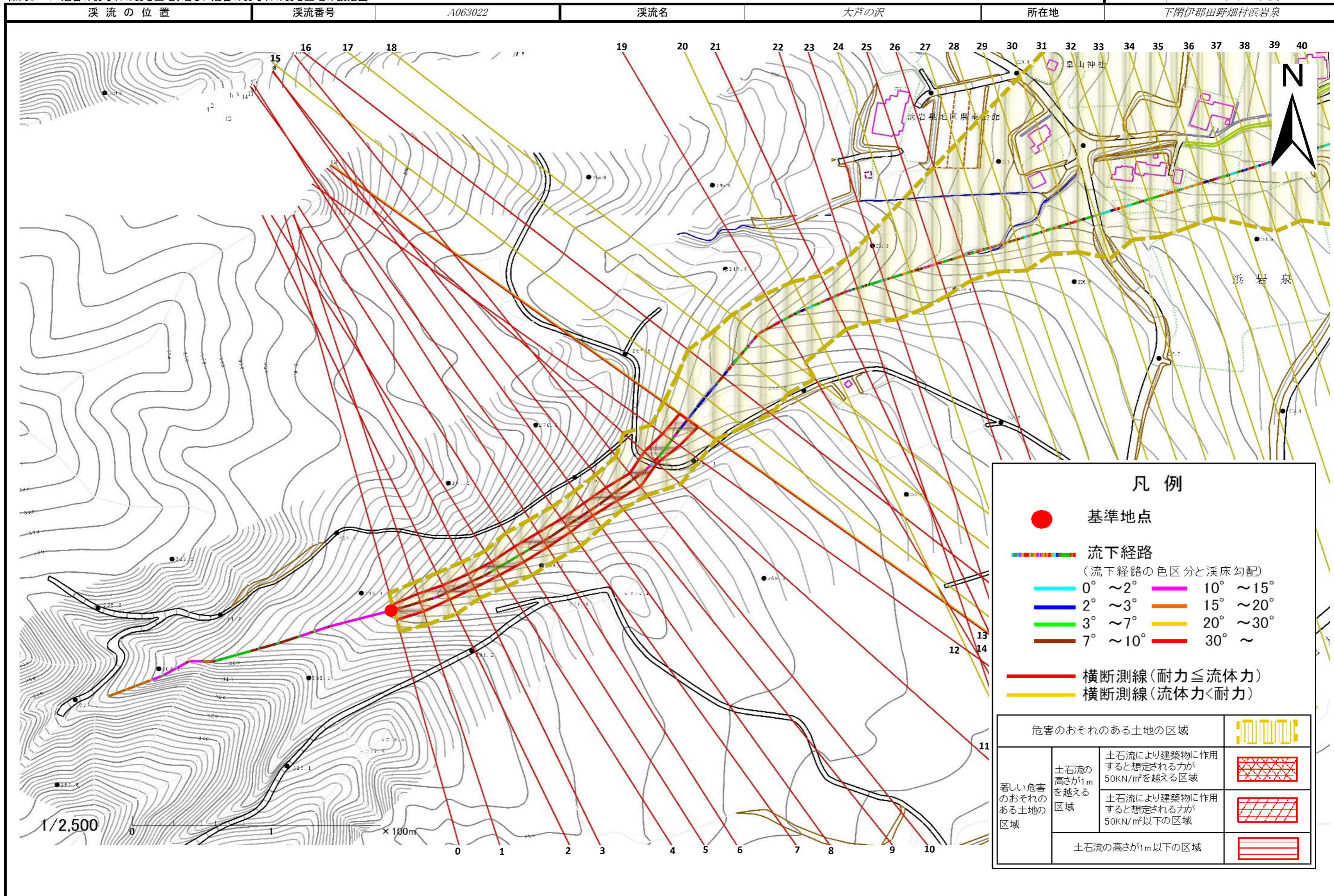




# 土石流区域調書

様式3-1 危害のおそれのある土地、著しい危害のおそれのある土地の設定図

調査年度 令和5年度

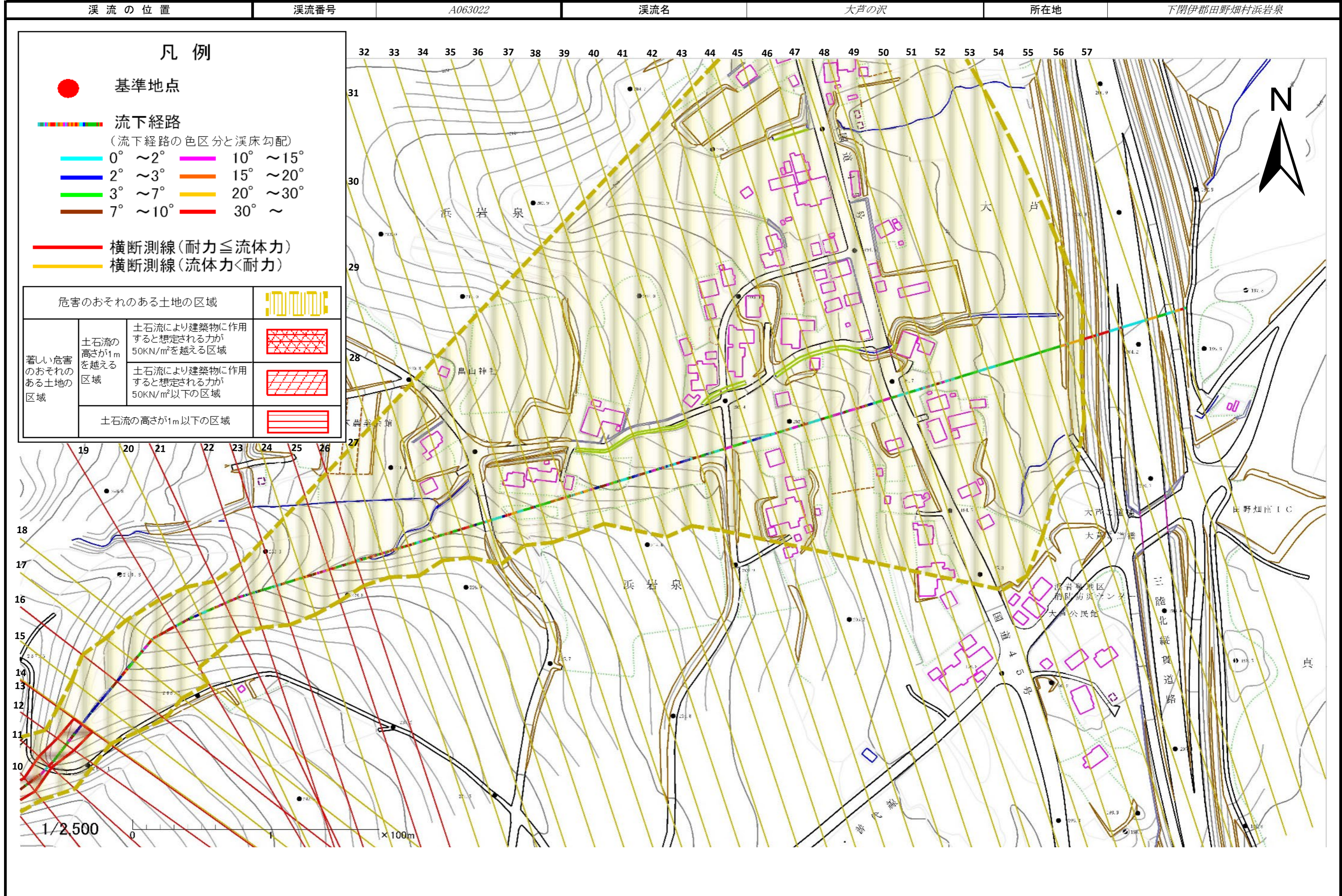




# 土石流区域調書

様式3-1 危害のおそれのある土地、著しい危害のおそれのある土地の設定図

調査年度 令和5年度

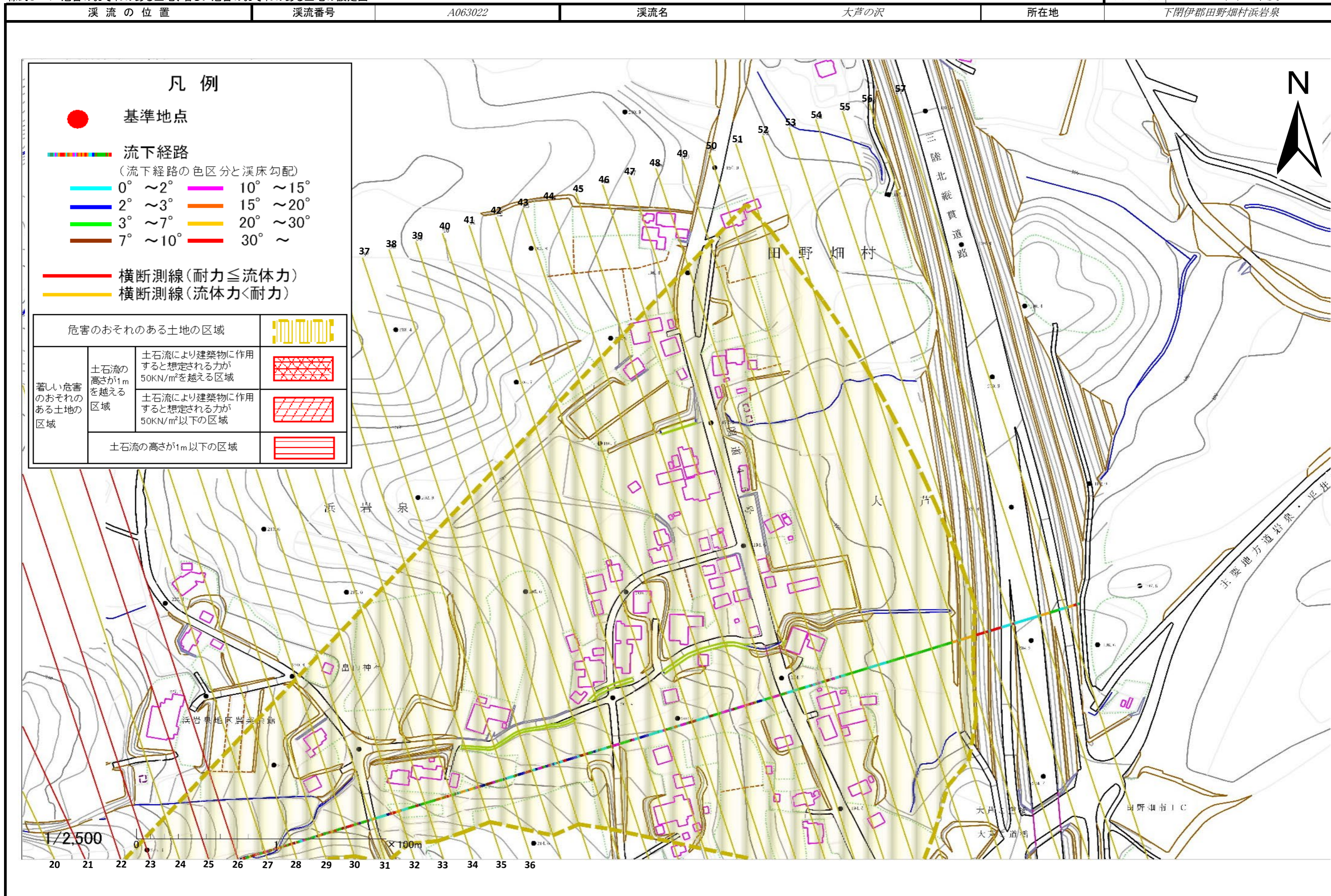




# 土石流区域調書

様式3-1 危害のおそれのある土地、著しい危害のおそれのある土地の設定図

調査年度 令和5年度





# 土石流区域調査

様式3-2 建築物に作用すると想定される衝撃に関する事項

調査年度	令和5年度
------	-------

溪流の位置	溪流番号	A063022	溪流名	大芦の沢	所在地	下関伊郡田野畑村浜岩泉
-------	------	---------	-----	------	-----	-------------

横断測線番号	土石流の高さh(m)	土石流の流体力Fd(kN/m <sup>2</sup> )	建築物の耐力P2(kN/m <sup>2</sup> )	横断測線番号	土石流の高さh(m)	土石流の流体力Fd(kN/m <sup>2</sup> )	建築物の耐力P2(kN/m <sup>2</sup> )
No.0	0.91	25.83	8.25	No.27	0.59	6.42	11.87
No.1	0.78	19.01	9.29	No.28	0.60	6.18	11.68
No.2	0.86	20.73	8.61	No.29	0.61	5.56	11.48
No.3	0.88	20.30	8.49	No.30	0.61	5.63	11.54
No.4	0.87	20.20	8.52	No.31	0.61	5.65	11.56
No.5	0.79	17.25	9.26	No.32	0.61	5.64	11.56
No.6	0.80	17.65	9.10	No.33	0.61	5.63	11.54
No.7	0.84	18.49	8.74	No.34	0.62	5.31	11.40
No.8	0.86	18.22	8.61	No.35	0.63	4.74	11.18
No.9	0.81	16.06	9.09	No.36	0.63	4.74	11.18
No.10	0.80	14.61	9.19	No.37	0.63	4.62	11.13
No.11	0.80	13.12	9.14	No.38	0.62	4.86	11.38
No.12	0.70	11.85	10.28	No.39	0.61	5.04	11.56
No.13	0.66	10.70	10.68	No.40	0.63	4.66	11.17
No.14	0.66	10.58	10.73	No.41	0.64	4.40	11.02
No.15	0.57	7.95	12.18	No.42	0.66	3.93	10.75
No.16	0.74	10.90	9.81	No.43	0.67	3.76	10.64
No.17	0.66	9.43	10.71	No.44	0.67	3.80	10.68
No.18	0.58	7.42	12.06	No.45	0.63	4.19	11.14
No.19	0.77	10.57	9.48	No.46	0.60	4.60	11.61
No.20	0.71	9.20	10.15	No.47	0.61	4.56	11.57
No.21	0.77	9.58	9.41	No.48	0.60	4.71	11.73
No.22	0.84	11.75	8.76	No.49	0.59	4.87	11.90
No.23	0.91	10.47	8.26	No.50	0.59	4.76	11.79
No.24	0.60	6.24	11.73	No.51	0.58	4.90	11.94
No.25	0.76	9.71	9.57	No.52	0.58	5.04	12.08
No.26	0.84	10.74	8.76	No.53	0.59	4.77	11.80

