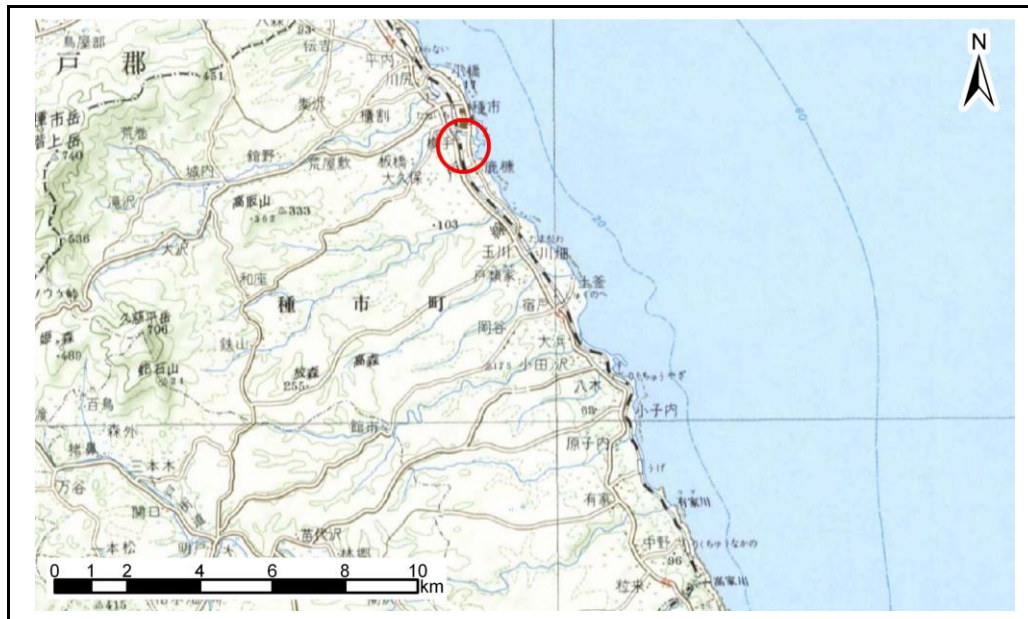


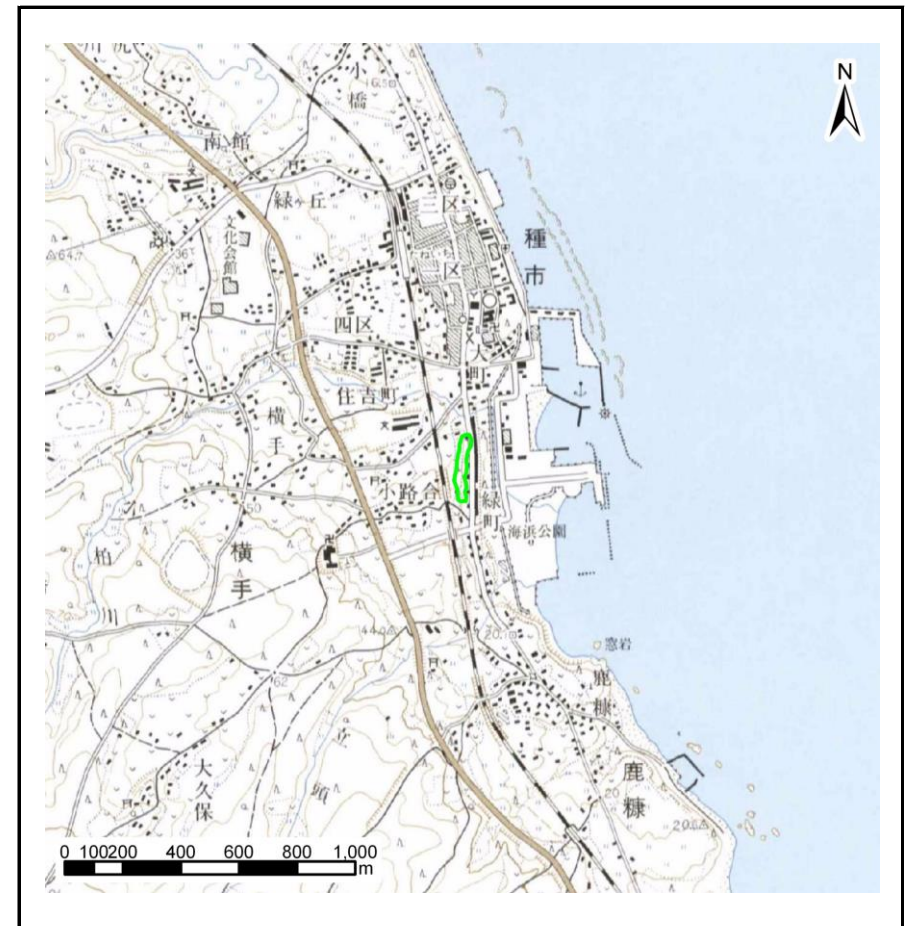
土砂災害防止に関する基礎調査(急傾斜地の崩壊)

表紙 概況、位置図

自然現象の種類	急傾斜地の崩壊
箇所番号	007D1003
箇所名	緑町
所在地	岩手県九戸郡洋野町種市第20地割
調査機関	岩手県久慈地方振興局土木部



位置図 (S=1:200,000)



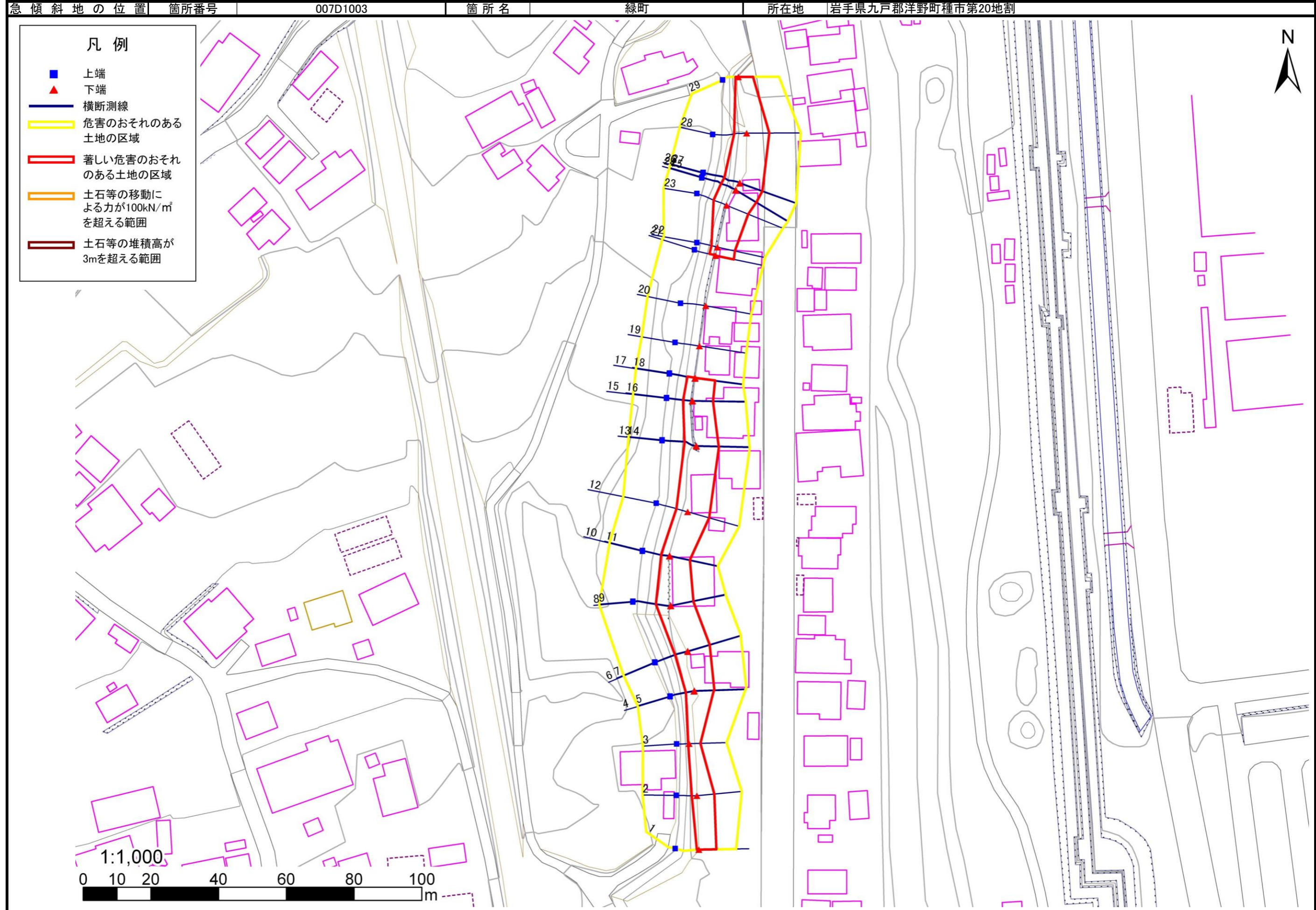
概況図 (S=1:25,000)

岩手県

急傾斜地の崩壊区域調書

様式3-1 危害のおそれのある土地、著しい危害のおそれのある土地の設定図

調査年度 平成18年度



急傾斜地の崩壊区域調書

様式3-2 建築物に作用すると想定される衝撃に関する事項(1/2)

														調査年度		平成18年度	
急傾斜地の位置		箇所番号		007D1003		箇所名		緑町		所在地		岩手県九戸郡洋野町種市第20地割					
横断 測線 番号	急傾斜地の下端に隣接する土地								急傾斜地内								
	土石等の移動の高さと力の大きさ				土石等の堆積高さとの大きさ				土石等の移動の高さと力の大きさ				土石等の堆積高さとの大きさ				
	区分	高さ (m)	下端からの距離 (m)	力の大きさ (kN/m ²)	区分	下端からの水平 距離(m)	高さ (m)	力の大きさ (kN/m ²)	区分	高さ (m)	上端からの比高 (m)	力の大きさ (kN/m ²)	区分	上端からの比高 (m)	高さ (m)	力の大きさ (kN/m ²)	
1	100kN/m ² を超える	-	-	-	3mを超える	-	-	-	100kN/m ² を超える	-	-	-	3mを超える	-	-	-	
	それ以外	1.00	0.00 ~ 5.12	63.88	それ以外	0.00 ~ 0.00	1.77	8.95	それ以外	1.00	5.00 ~ 5.50	63.88	それ以外	5.00 ~ 5.50	1.77	8.95	
2	100kN/m ² を超える	-	-	-	3mを超える	-	-	-	100kN/m ² を超える	-	-	-	3mを超える	-	-	-	
	それ以外	1.00	0.00 ~ 5.17	64.39	それ以外	0.00 ~ 5.17	2.05	10.35	それ以外	1.00	5.00 ~ 6.64	64.39	それ以外	5.00 ~ 6.64	2.05	10.35	
3	100kN/m ² を超える	-	-	-	3mを超える	-	-	-	100kN/m ² を超える	-	-	-	3mを超える	-	-	-	
	それ以外	1.00	0.00 ~ 3.31	42.11	それ以外	0.00 ~ 3.31	2.32	11.73	それ以外	1.00	5.00 ~ 5.50	42.11	それ以外	5.00 ~ 5.50	2.32	11.73	
4	100kN/m ² を超える	-	-	-	3mを超える	-	-	-	100kN/m ² を超える	-	-	-	3mを超える	-	-	-	
	それ以外	1.00	0.00 ~ 5.82	72.77	それ以外	0.00 ~ 5.82	2.02	10.21	それ以外	1.00	5.00 ~ 7.60	72.77	それ以外	5.00 ~ 7.60	2.02	10.21	
5	100kN/m ² を超える	-	-	-	3mを超える	-	-	-	100kN/m ² を超える	-	-	-	3mを超える	-	-	-	
	それ以外	1.00	0.00 ~ 5.90	73.90	それ以外	0.00 ~ 5.90	2.01	10.16	それ以外	1.00	5.00 ~ 7.68	73.90	それ以外	5.00 ~ 7.68	2.01	10.16	
6	100kN/m ² を超える	-	-	-	3mを超える	-	-	-	100kN/m ² を超える	-	-	-	3mを超える	-	-	-	
	それ以外	1.00	0.00 ~ 6.70	84.59	それ以外	0.00 ~ 6.70	1.79	9.05	それ以外	1.00	5.00 ~ 8.12	84.59	それ以外	5.00 ~ 8.12	1.79	9.05	
7	100kN/m ² を超える	-	-	-	3mを超える	-	-	-	100kN/m ² を超える	-	-	-	3mを超える	-	-	-	
	それ以外	1.00	0.00 ~ 6.71	84.82	それ以外	0.00 ~ 6.71	1.79	9.04	それ以外	1.00	5.00 ~ 8.15	84.82	それ以外	5.00 ~ 8.15	1.79	9.04	
8	100kN/m ² を超える	-	-	-	3mを超える	-	-	-	100kN/m ² を超える	-	-	-	3mを超える	-	-	-	
	それ以外	1.00	0.00 ~ 6.77	85.58	それ以外	0.00 ~ 0.00	1.73	8.73	それ以外	1.00	5.00 ~ 8.25	85.58	それ以外	5.00 ~ 8.25	1.73	8.73	
9	100kN/m ² を超える	-	-	-	3mを超える	-	-	-	100kN/m ² を超える	-	-	-	3mを超える	-	-	-	
	それ以外	1.00	0.00 ~ 6.78	85.66	それ以外	0.00 ~ 0.00	1.73	8.74	それ以外	1.00	5.00 ~ 8.26	85.66	それ以外	5.00 ~ 8.26	1.73	8.74	
10	100kN/m ² を超える	-	-	-	3mを超える	-	-	-	100kN/m ² を超える	-	-	-	3mを超える	-	-	-	
	それ以外	1.00	0.00 ~ 6.10	76.49	それ以外	0.00 ~ 6.10	1.88	9.49	それ以外	1.00	5.00 ~ 7.28	76.49	それ以外	5.00 ~ 7.28	1.88	9.49	
11	100kN/m ² を超える	-	-	-	3mを超える	-	-	-	100kN/m ² を超える	-	-	-	3mを超える	-	-	-	
	それ以外	1.00	0.00 ~ 6.09	76.39	それ以外	0.00 ~ 6.09	1.88	9.51	それ以外	1.00	5.00 ~ 7.28	76.39	それ以外	5.00 ~ 7.28	1.88	9.51	
12	100kN/m ² を超える	-	-	-	3mを超える	-	-	-	100kN/m ² を超える	-	-	-	3mを超える	-	-	-	
	それ以外	1.00	0.00 ~ 6.54	82.39	それ以外	0.00 ~ 6.54	1.81	9.17	それ以外	1.00	5.00 ~ 7.86	82.39	それ以外	5.00 ~ 7.86	1.81	9.17	
13	100kN/m ² を超える	-	-	-	3mを超える	-	-	-	100kN/m ² を超える	-	-	-	3mを超える	-	-	-	
	それ以外	1.00	0.00 ~ 6.58	82.94	それ以外	0.00 ~ 0.00	1.75	8.84	それ以外	1.00	5.00 ~ 7.86	82.94	それ以外	5.00 ~ 7.86	1.75	8.84	
14	100kN/m ² を超える	-	-	-	3mを超える	-	-	-	100kN/m ² を超える	-	-	-	3mを超える	-	-	-	
	それ以外	1.00	0.00 ~ 6.58	82.94	それ以外	0.00 ~ 0.00	1.76	8.88	それ以外	1.00	5.00 ~ 7.86	82.94	それ以外	5.00 ~ 7.86	1.76	8.88	
15	100kN/m ² を超える	-	-	-	3mを超える	-	-	-	100kN/m ² を超える	-	-	-	3mを超える	-	-	-	
	それ以外	1.00	0.00 ~ 6.07	76.06	それ以外	0.00 ~ 6.07	1.99	10.07	それ以外	1.00	5.00 ~ 7.86	76.06	それ以外	5.00 ~ 7.86	1.99	10.07	