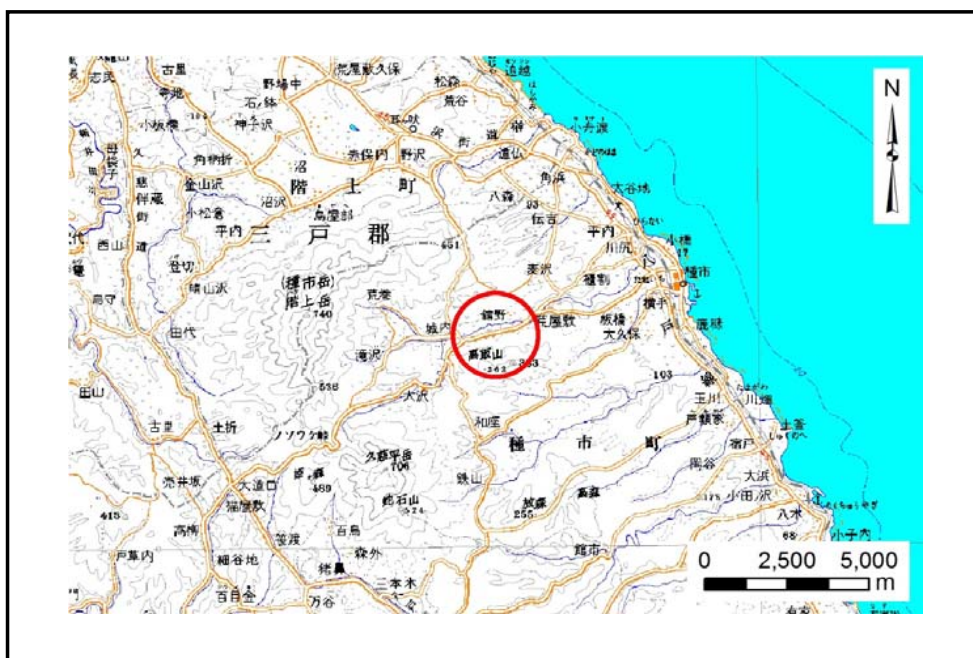


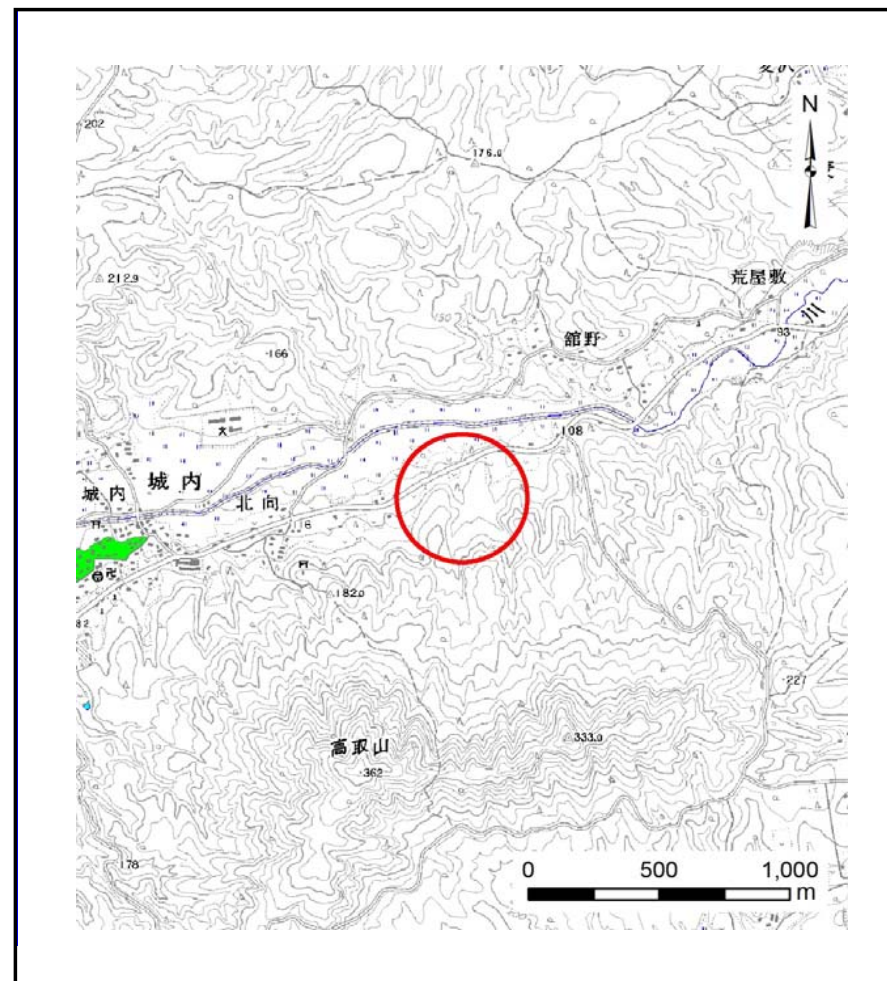
## 土砂災害防止に関する基礎調査(土石流)

表紙 位置,位置図

自然現象の種類	土石流
溪流番号	J007101
水系名	川尻川
河川名	川尻川
溪流名	北向の沢(5)
所在地	九戸郡洋野町種市第54,55地割
調査機関	岩手県 県北広域振興局 土木部



位置図(S=1:200,000)



概況図(S=1:25,000)

# 土石流区域調査

様式3-1 危害のおそれのある土地、著しい危害のおそれのある土地の設定図

調査年度	平成27年度
所在地	九戸郡洋野町種市第54,55地割

