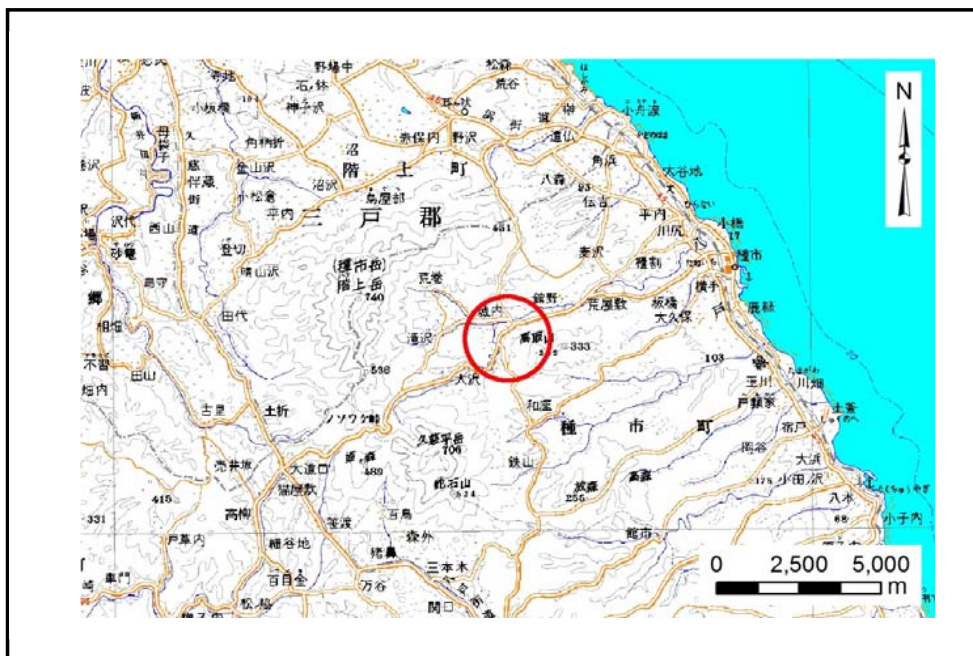


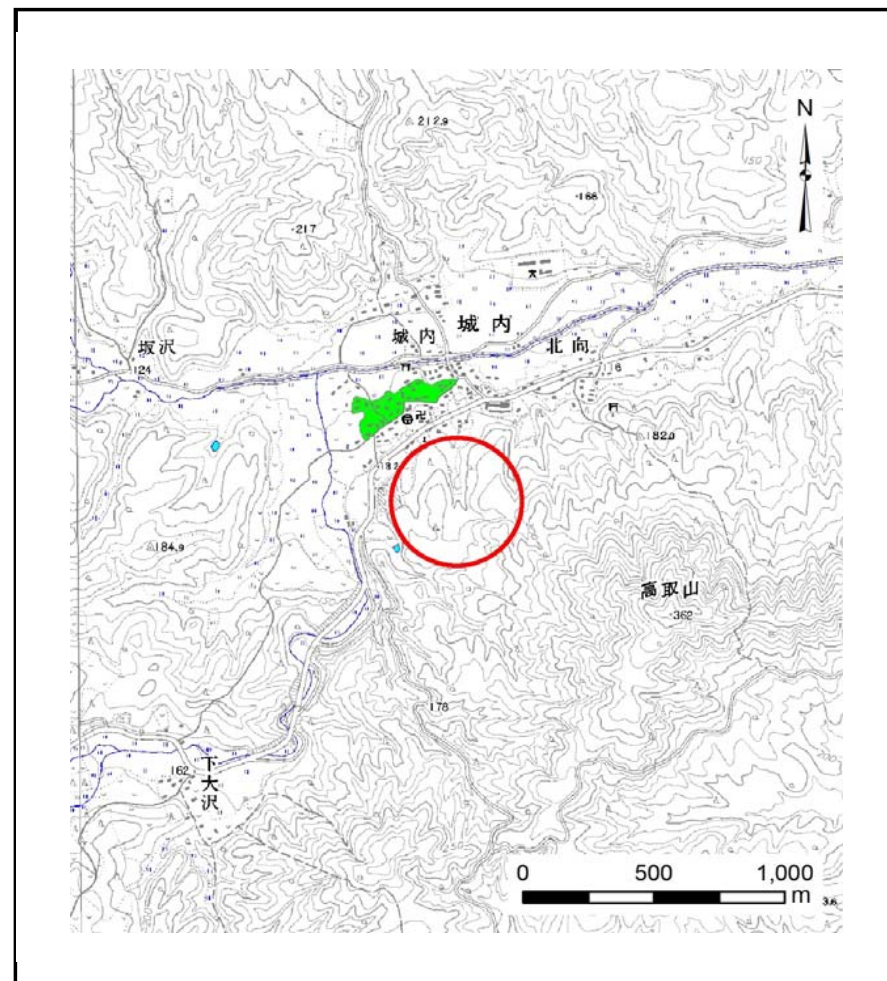
土砂災害防止に関する基礎調査(土石流)

表紙 位置,位置図

自然現象の種類	土石流
溪流番号	B007102
水系名	川尻川
河川名	川尻川
溪流名	城内の沢
所在地	九戸郡洋野町種市第56,57地割
調査機関	岩手県 県北広域振興局 土木部



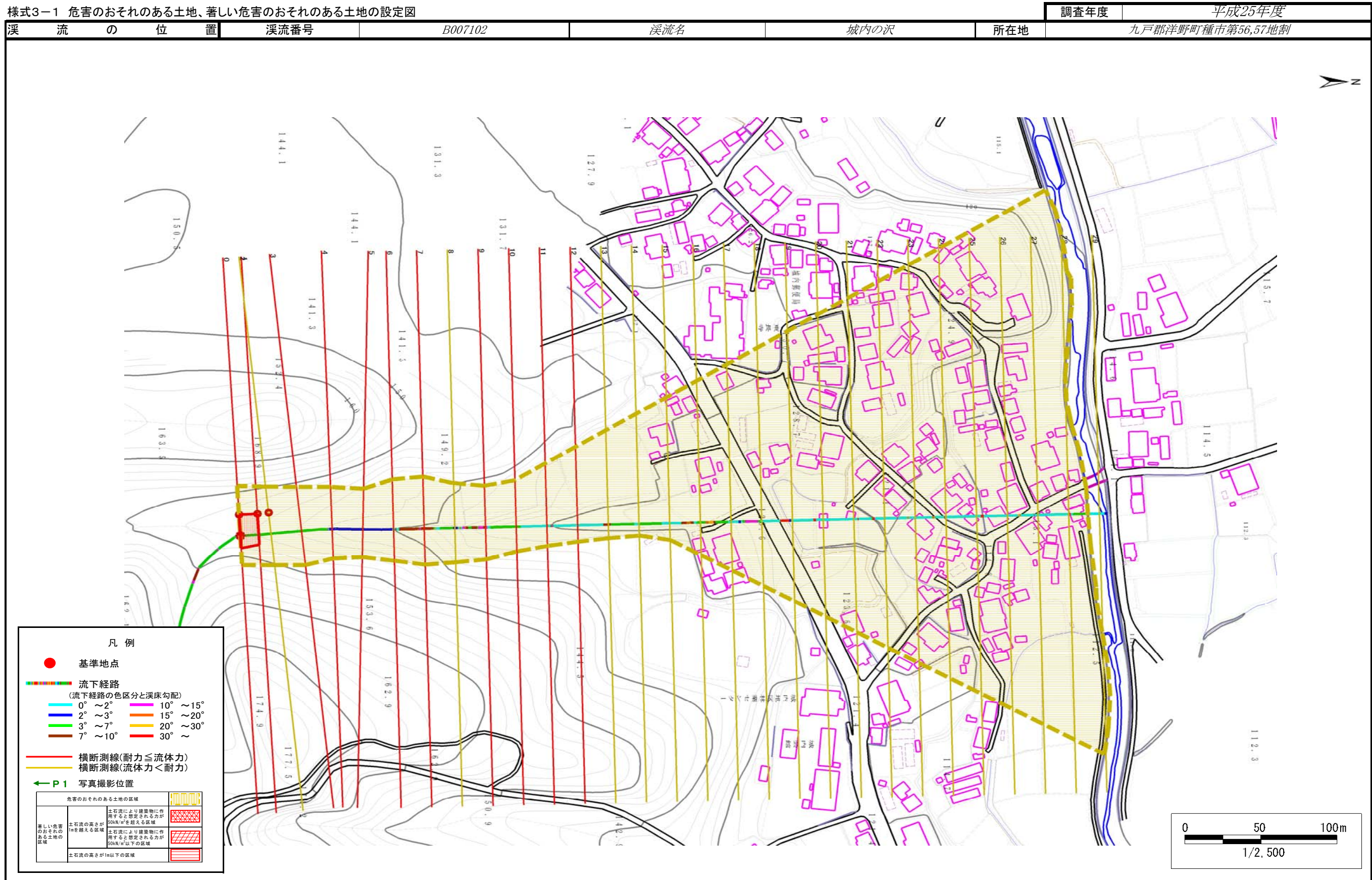
位置図(S=1:200,000)



概況図(S=1:25,000)

土石流区域調査書

様式3-1 危害のおそれのある土地、著しい危害のおそれのある土地の設定図



土石流区域調査

様式3-2 建築物に作用すると想定される衝撃に関する事項

調査年度	平成27年度
------	--------

溪流の位置	溪流番号	B007102	溪流名	城内の沢	所在地	九戸郡洋野町種市第56,57地割
-------	------	---------	-----	------	-----	------------------

横断測線番号	土石流の高さh(m)	土石流の流体力Fd(kN/m ²)	建築物の耐力P2(kN/m ²)	横断測線番号	土石流の高さh(m)	土石流の流体力Fd(kN/m ²)	建築物の耐力P2(kN/m ²)
No.0	0.68	11.05	10.47	No.27	0.71	6.27	10.06
No.1	0.68	10.51	10.48	No.28	0.74	5.80	9.73
No.2	0.68	10.30	10.48	No.29	0.78	5.31	9.38
No.3	0.81	12.16	9.02				
No.4	0.85	12.48	8.69				
No.5	0.81	10.33	9.09				
No.6	0.86	10.09	8.60				
No.7	1.12	14.58	6.99				
No.8	0.72	8.07	9.99				
No.9	1.06	13.61	7.32				
No.10	1.00	11.85	7.66				
No.11	0.95	10.53	7.98				
No.12	1.00	10.33	7.65				
No.13	0.76	6.62	9.53				
No.14	0.76	6.51	9.51				
No.15	0.76	6.52	9.51				
No.16	0.76	6.53	9.52				
No.17	0.82	4.79	8.93				
No.18	0.83	4.63	8.85				
No.19	0.80	4.97	9.12				
No.20	0.80	5.01	9.15				
No.21	0.82	4.79	8.98				
No.22	0.81	4.85	9.03				
No.23	0.79	5.18	9.28				
No.24	0.80	5.03	9.17				
No.25	0.82	4.75	8.95				
No.26	0.76	5.52	9.53				