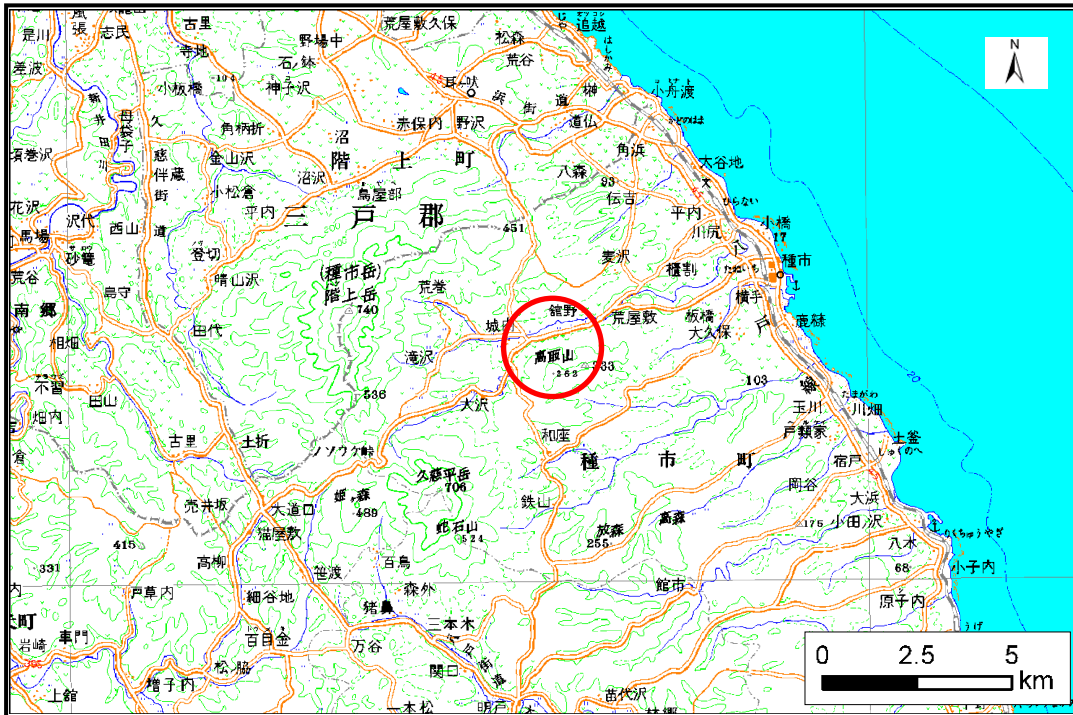


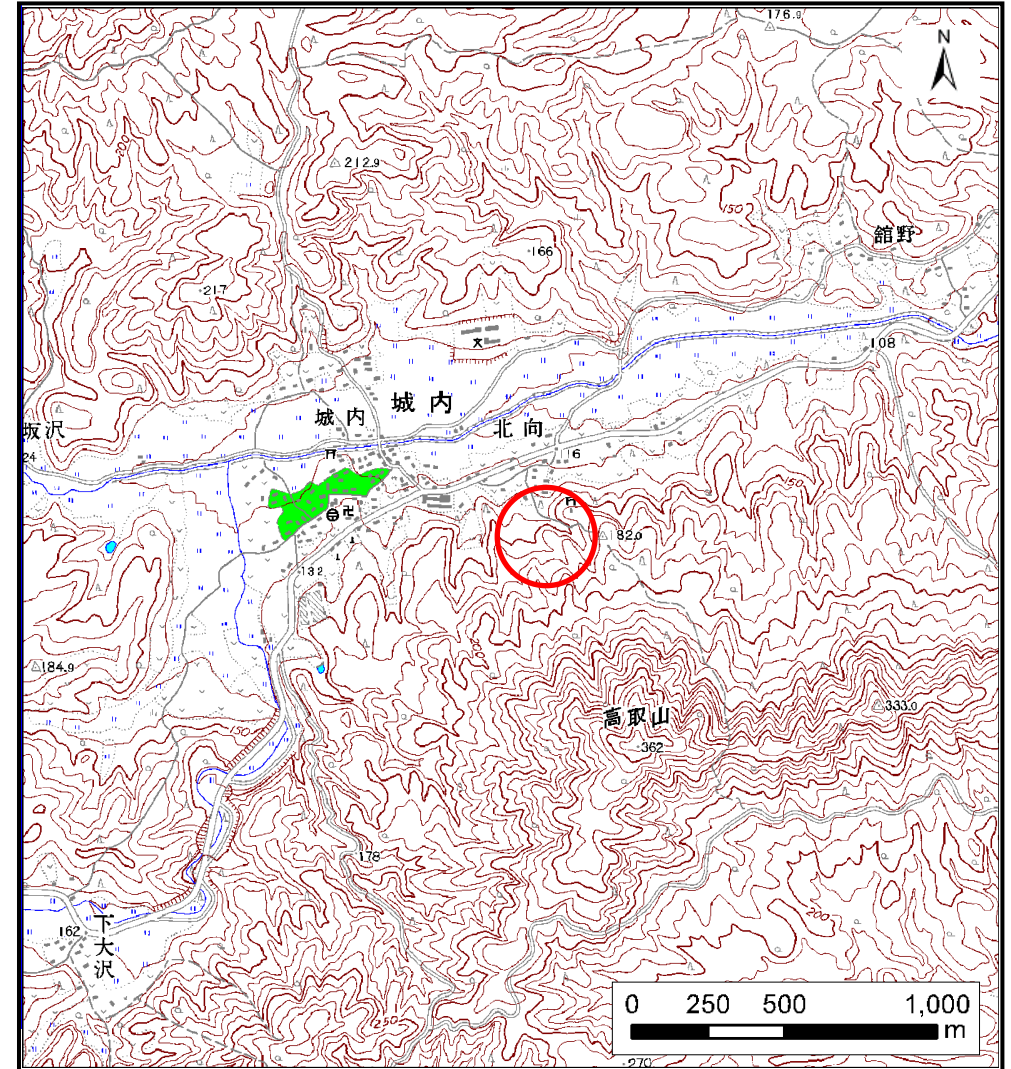
# 土砂災害防止に関する基礎調査(土石流)

表紙 位置,位置図

自然現象の種類	土石流
溪流番号	A007004-2
水系名	川尻川
河川名	川尻川
溪流名	北向の沢-2
所在地	九戸郡洋野町種市第57地割
調査機関	岩手県久慈地方振興局土木部



位置図(S=1:200,000)



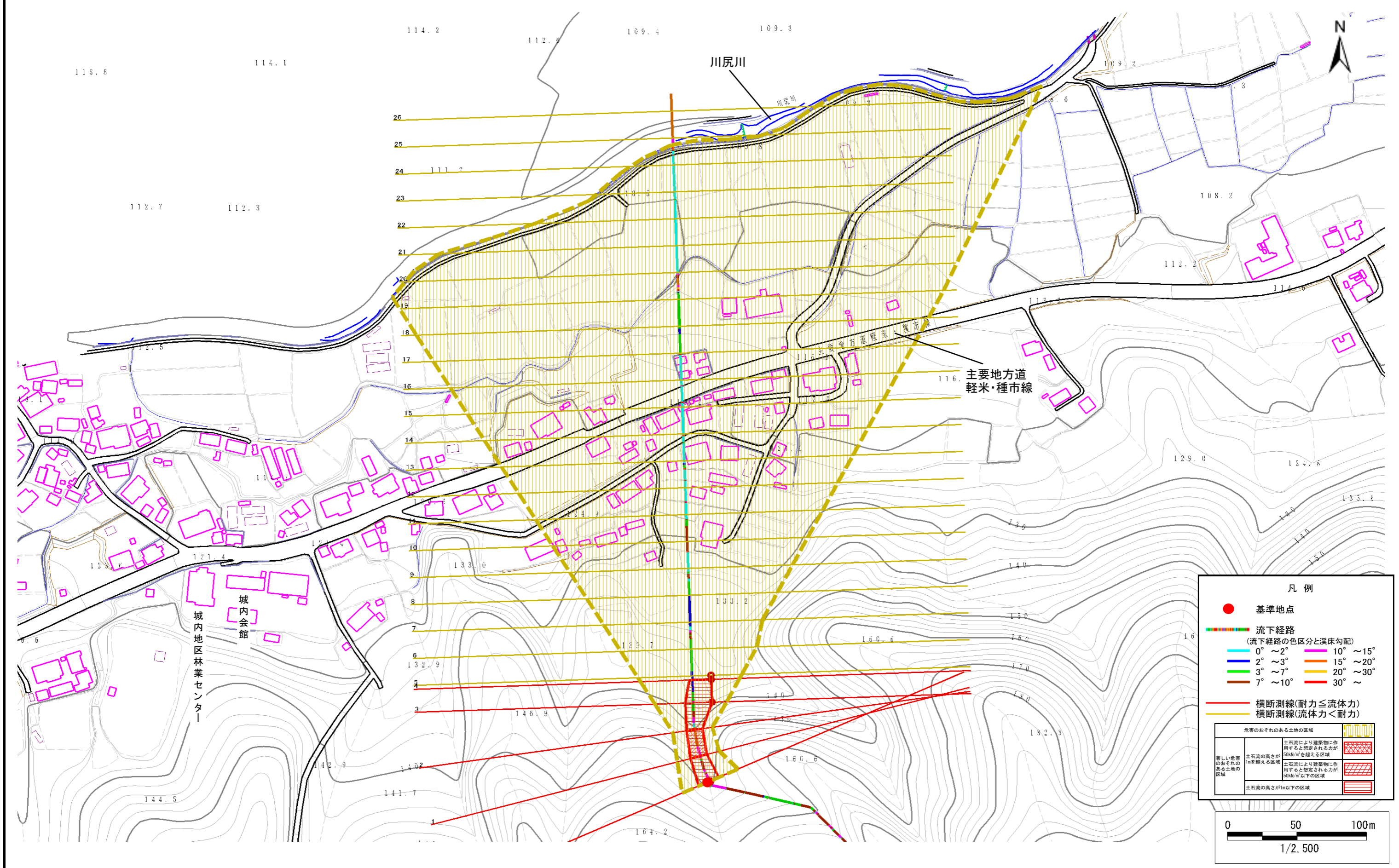
概況図(S=1:25,000)

# 土石流区域調書

様式3-1 危害のおそれのある土地、著しい危害のおそれのある土地の設定図

調査年度 平成20年度

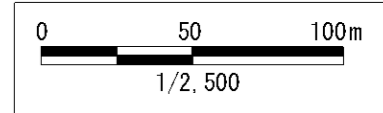
溪流の位置	溪流番号	A007004-2	溪流名	北向の沢-2	所在地	九戸郡洋野町種市第57地割
-------	------	-----------	-----	--------	-----	---------------



**凡例**

- 基準地点
- 流下経路 (流下経路の色区分と溪床勾配)
  - 0° ~ 2°
  - 2° ~ 3°
  - 3° ~ 7°
  - 7° ~ 10°
  - 10° ~ 15°
  - 15° ~ 20°
  - 20° ~ 30°
  - 30° ~
- 横断測線(耐力 ≤ 流体力)
- 横断測線(流体力 < 耐力)

危険のおそれのある土地の区域	土石流により建築物に作用すると想定される力が50kN/m <sup>2</sup> を超える区域	土石流の深さが1m以下の区域
著しい危害のおそれのある土地の区域	土石流により建築物に作用すると想定される力が50kN/m <sup>2</sup> 以下の区域	



## 土石流区域調書

様式3-2 建築物に作用すると想定される衝撃に関する事項

調査年度	平成20年度
所在地	九戸郡洋野町種市第57地割

溪流の位置	溪流番号	A007004-2	溪流名	北向の沢-2	所在地	九戸郡洋野町種市第57地割
-------	------	-----------	-----	--------	-----	---------------

横断測線番号	土石流の高さh(m)	土石流の流体力Fd(kN/m <sup>2</sup> )	建築物の耐力P2(kN/m <sup>2</sup> )	横断測線番号	土石流の高さh(m)	土石流の流体力Fd(kN/m <sup>2</sup> )	建築物の耐力P2(kN/m <sup>2</sup> )
No.0	0.85	20.06	8.66				
No.1	0.99	22.88	7.72				
No.2	1.01	24.62	7.57				
No.3	0.60	12.15	11.64				
No.4	0.60	11.67	11.61				
No.5	0.60	11.42	11.64				
No.6	0.60	10.17	11.75				
No.7	0.59	9.57	11.79				
No.8	0.59	8.91	11.81				
No.9	0.59	8.73	11.81				
No.10	0.59	7.99	11.81				
No.11	0.59	7.72	11.80				
No.12	0.60	7.08	11.74				
No.13	0.61	5.95	11.55				
No.14	0.61	5.72	11.50				
No.15	0.62	5.35	11.39				
No.16	0.60	5.72	11.72				
No.17	0.60	5.68	11.69				
No.18	0.59	5.85	11.84				
No.19	0.59	5.87	11.86				
No.20	0.56	6.43	12.34				
No.21	0.59	5.90	11.88				
No.22	0.61	5.52	11.54				
No.23	0.63	5.00	11.26				
No.24	0.64	4.42	11.00				
No.25	0.61	4.87	11.48				
No.26	0.69	3.49	10.40				