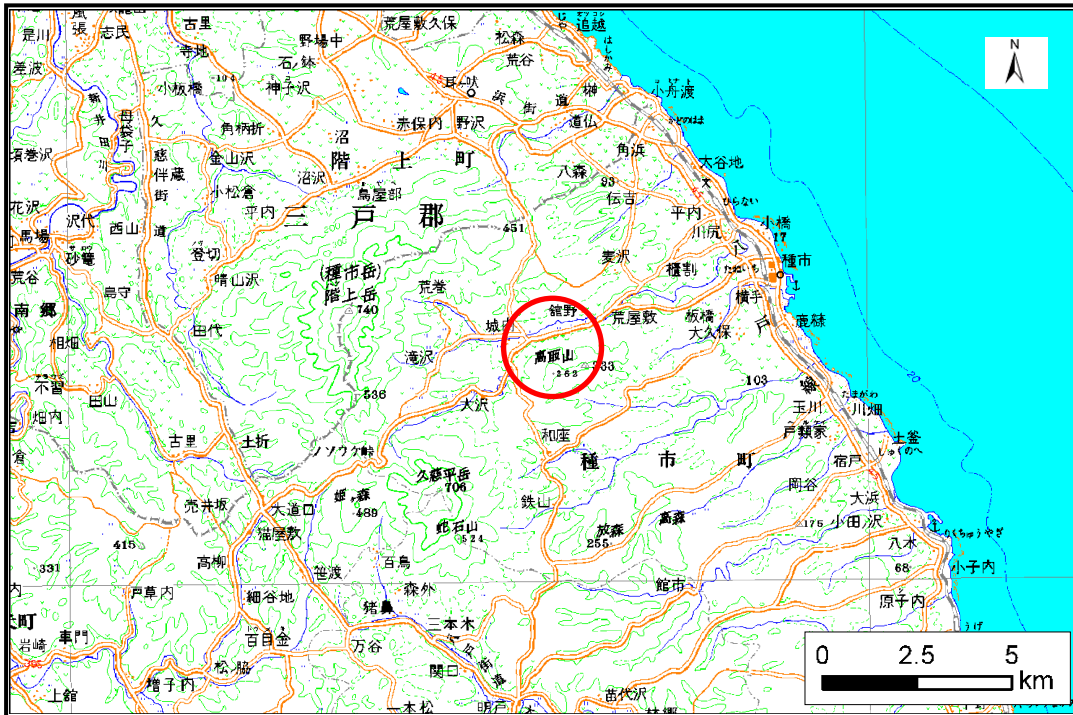


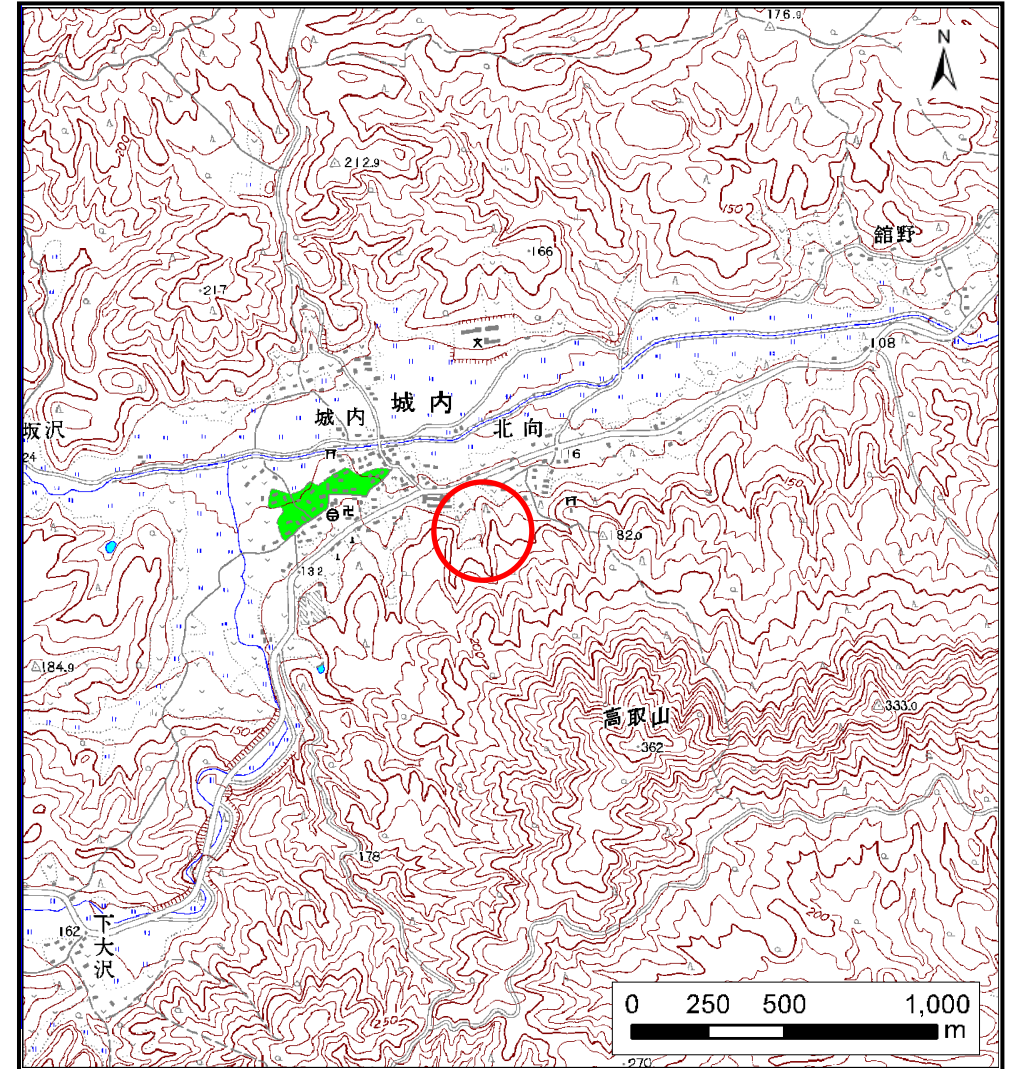
土砂災害防止に関する基礎調査(土石流)

表紙 位置,位置図

自然現象の種類	土石流
溪流番号	A007003
水系名	川尻川
河川名	川尻川
溪流名	城内の沢(3)
所在地	九戸郡洋野町種市第57地割
調査機関	岩手県久慈地方振興局土木部



位置図(S=1:200,000)



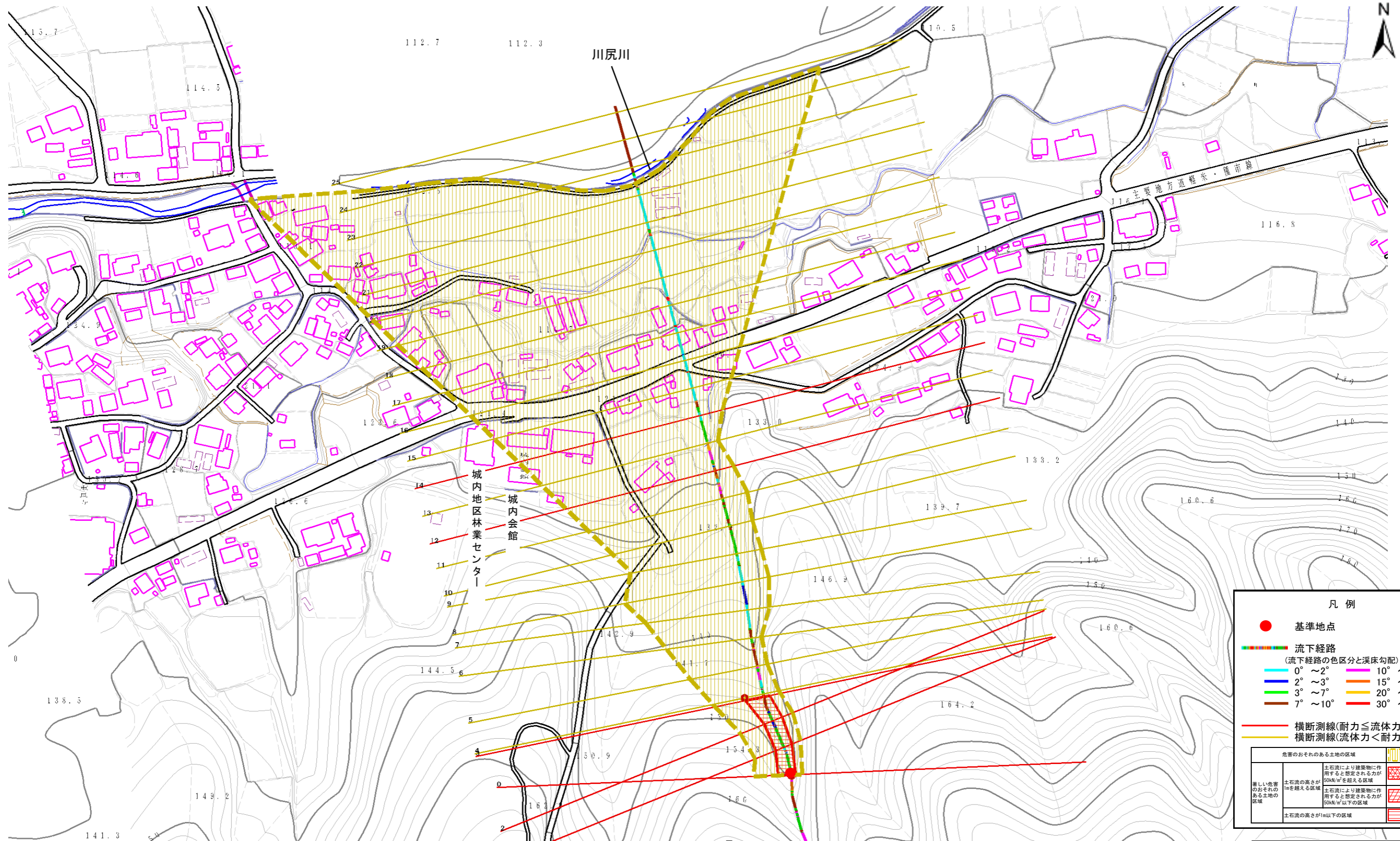
概況図(S=1:25,000)

土石流区域調書

様式3-1 危害のおそれのある土地、著しい危害のおそれのある土地の設定図

調査年度 平成20年度

溪流の位置	溪流番号	A007003	溪流名	城内の沢(3)	所在地	九戸郡洋野町種市第57地割
-------	------	---------	-----	---------	-----	---------------



土石流区域調査

様式3-2 建築物に作用すると想定される衝撃に関する事項

調査年度 平成20年度

渓流の位置
渓流番号 A007003
渓流名 城内の沢(3)
所在地 九戸郡洋野町種市第57地割

横断測線番号	土石流の高さh(m)	土石流の流体力Fd(kN/m ²)	建築物の耐力P2(kN/m ²)	横断測線番号	土石流の高さh(m)	土石流の流体力Fd(kN/m ²)	建築物の耐力P2(kN/m ²)
No.0	0.98	24.52	7.76				
No.1	0.96	22.69	7.90				
No.2	0.90	19.52	8.32				
No.3	0.77	15.33	9.48				
No.4	0.59	10.97	11.79				
No.5	0.59	10.18	11.87				
No.6	0.59	10.21	11.89				
No.7	0.59	9.27	11.93				
No.8	0.59	7.60	11.93				
No.9	0.59	6.73	11.85				
No.10	0.59	6.51	11.82				
No.11	0.60	5.99	11.72				
No.12	0.82	10.26	8.93				
No.13	0.59	7.78	11.81				
No.14	0.80	10.91	9.17				
No.15	0.61	7.34	11.51				
No.16	0.64	6.78	11.11				
No.17	0.64	6.51	10.97				
No.18	0.62	6.96	11.30				
No.19	0.59	7.84	11.90				
No.20	0.60	7.48	11.66				
No.21	0.61	7.38	11.59				
No.22	0.64	6.54	10.99				
No.23	0.66	5.76	10.79				
No.24	0.68	5.03	10.54				
No.25	0.69	4.49	10.29				