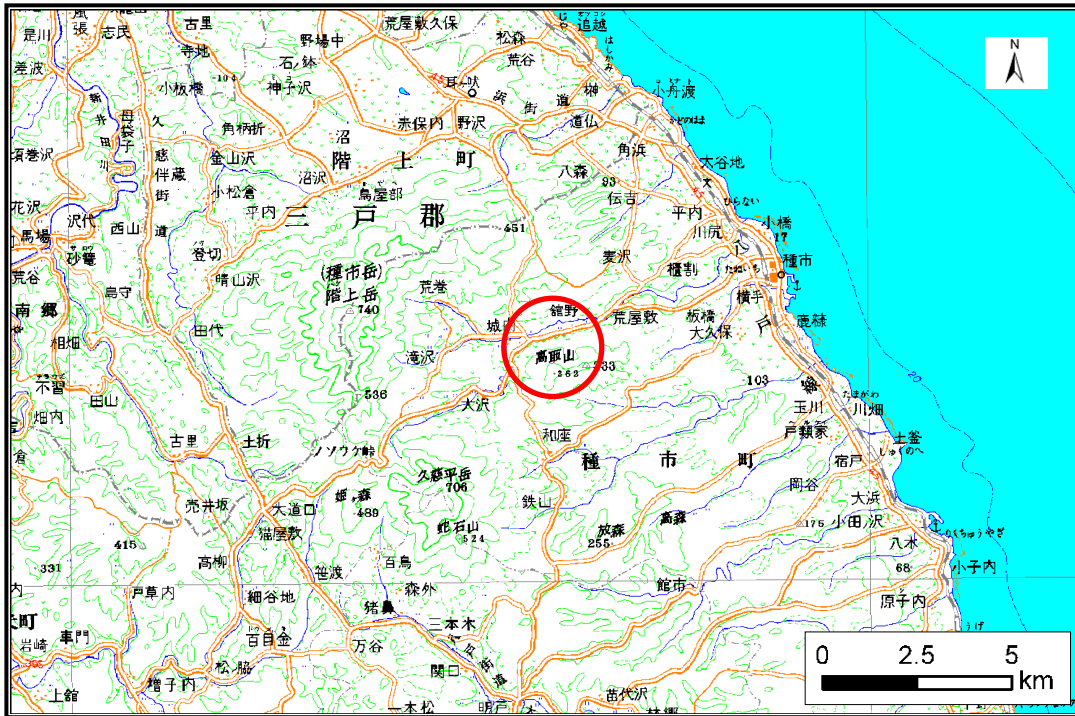


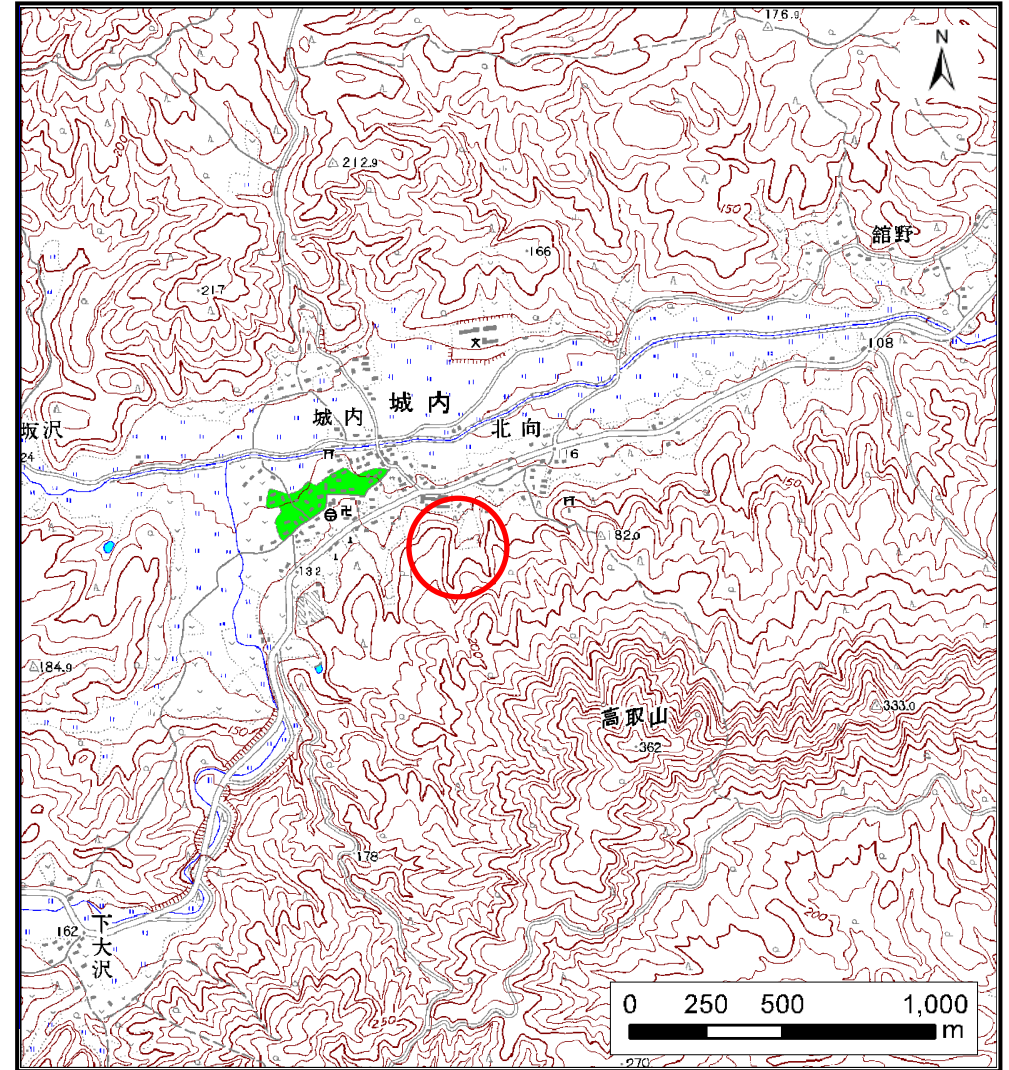
土砂災害防止に関する基礎調査(土石流)

表紙 位置,位置図

自然現象の種類	土石流
溪流番号	A007002
水系名	川尻川
河川名	川尻川
溪流名	城内の沢(2)
所在地	九戸郡洋野町種市第57地割
調査機関	岩手県久慈地方振興局土木部



位置図(S=1:200,000)

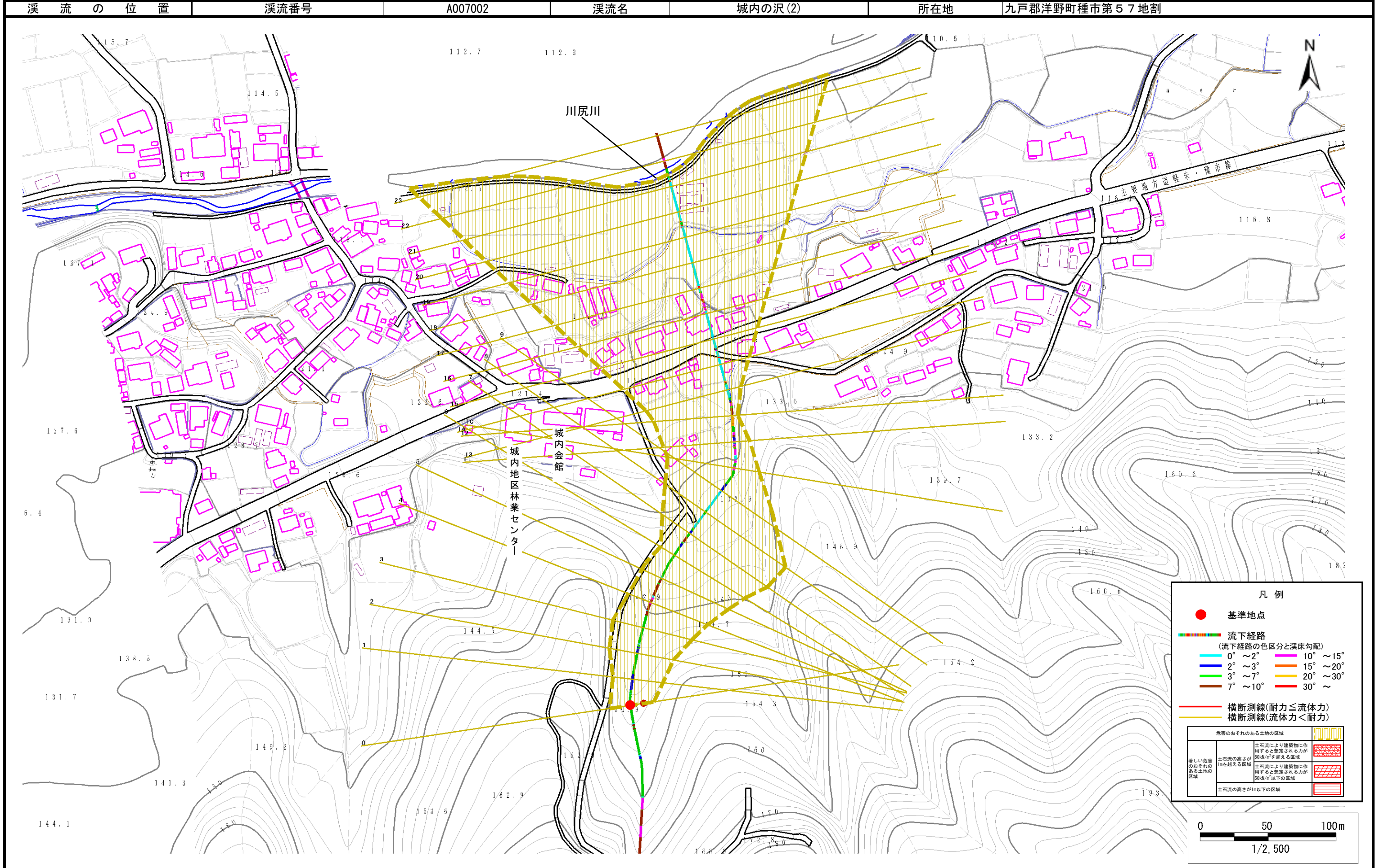


概況図(S=1:25,000)

土石流区域調書

様式3-1 危害のおそれのある土地、著しい危害のおそれのある土地の設定図

調査年度 平成20年度



土石流区域調書

様式3-2 建築物に作用すると想定される衝撃に関する事項

調査年度	平成20年度
所在地	九戸郡洋野町種市第57地割

溪流の位置	溪流番号	A007002	溪流名	城内の沢(2)	所在地	九戸郡洋野町種市第57地割
-------	------	---------	-----	---------	-----	---------------

横断測線番号	土石流の高さh(m)	土石流の流体力Fd(kN/m ²)	建築物の耐力P2(kN/m ²)	横断測線番号	土石流の高さh(m)	土石流の流体力Fd(kN/m ²)	建築物の耐力P2(kN/m ²)
No.0	0.50	9.41	13.80				
No.1	0.48	6.74	14.14				
No.2	0.48	5.72	14.10				
No.3	0.49	5.16	14.00				
No.4	0.49	4.69	13.87				
No.5	0.50	4.45	13.78				
No.6	0.50	4.46	13.79				
No.7	0.49	4.51	13.86				
No.8	0.50	4.13	13.63				
No.9	0.52	3.66	13.35				
No.10	0.51	3.77	13.54				
No.11	0.48	4.15	14.13				
No.12	0.45	4.70	14.95				
No.13	0.65	6.79	10.83				
No.14	0.54	4.76	12.78				
No.15	0.55	4.66	12.66				
No.16	0.57	4.32	12.25				
No.17	0.50	5.59	13.74				
No.18	0.49	5.76	13.92				
No.19	0.51	5.35	13.47				
No.20	0.52	5.20	13.29				
No.21	0.58	4.20	12.11				
No.22	0.56	4.44	12.41				
No.23	0.58	4.06	12.03				