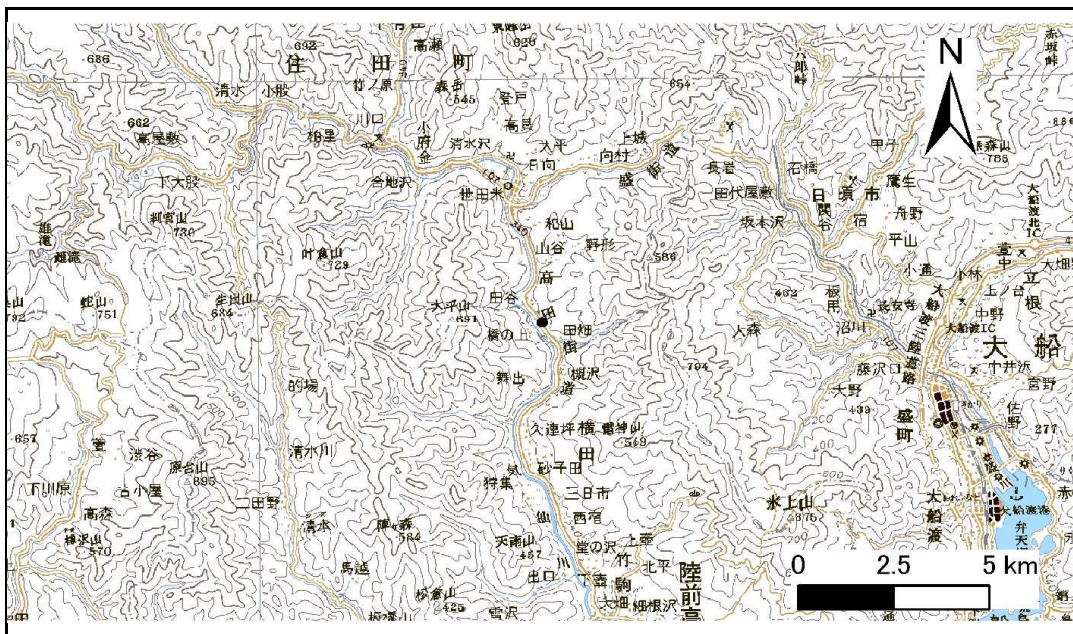


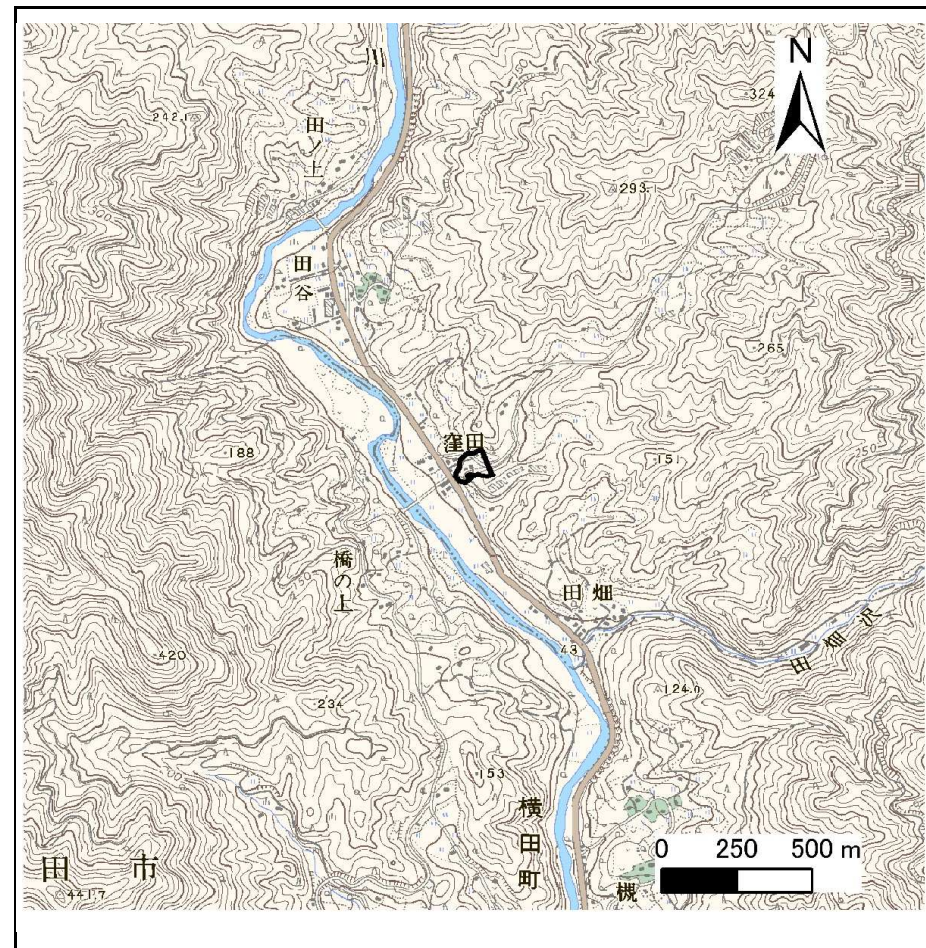
土砂災害防止に関する基礎調査(急傾斜地の崩壊)

表紙 概況、位置図

自然現象の種類	急傾斜地の崩壊
箇所番号	157B1109
箇所名	窪田-1
所在地	気仙郡住田町世田米字窪田
調査機関	沿岸広域振興局土木部大船渡土木センター



位置図(S=1:200,000)



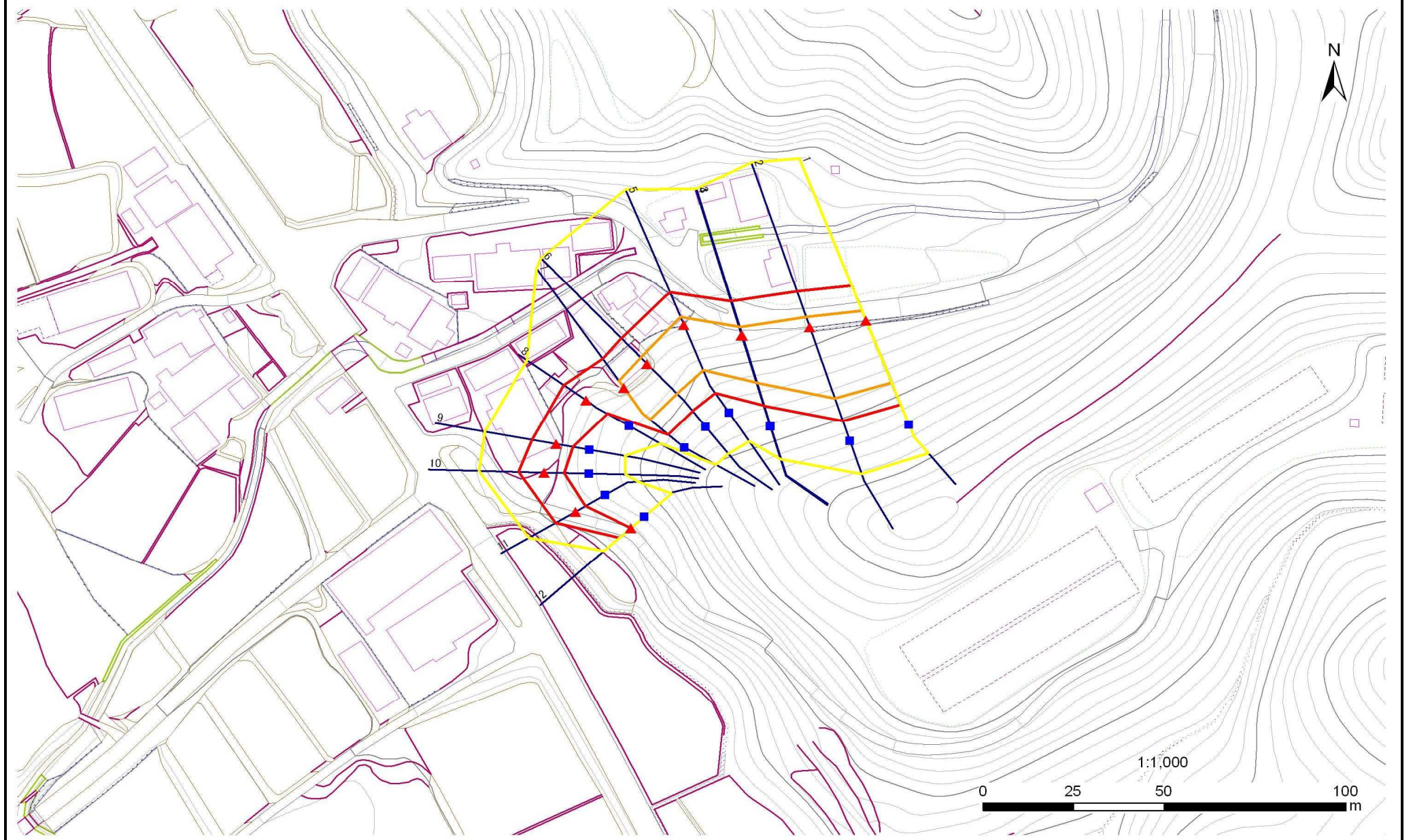
概況図(S=1:25,000)

急傾斜地の崩壊区域調書

様式3-1 危害のおそれのある土地、著しい危害のおそれのある土地の設定図

調査年度 平成23年度

急傾斜地の位置 箇所番号 157B1109 箇所名 窪田-1 所在地 気仙郡住田町世田米字窪田



- | | | | | |
|-----------|--|--|---|---|
| 凡例 | ■ 上端 | — 横断測線 | 危害のおそれのある土地の区域 | 土石等の移動による力が100kN/m ² を超える範囲 |
| | ▲ 下端 | | 著しい危害のおそれのある土地の区域 | 土石等の堆積高が3mを超える範囲 |

急傾斜地の崩壊区域調査

様式3-2 建築物に作用すると想定される衝撃に関する事項(1/1)

調査年度 平成23年度

急傾斜地の位置		157B1109			箇所名		窪田-1		所在地		気仙郡住田町世田米字窪田					
横断 測線 番号	急傾斜地の下端に隣接する土地								急傾斜地内							
	土石等の移動の高さと力の大きさ				土石等の堆積高さとの大きさ				土石等の移動の高さと力の大きさ				土石等の堆積高さとの大きさ			
	区分	高さ (m)	下端からの距離 (m)	力の大きさ (kN/m ²)	区分	下端からの水平 距離(m)	高さ (m)	力の大きさ (kN/m ²)	区分	高さ (m)	上端からの比高 (m)	力の大きさ (kN/m ²)	区分	上端からの比高 (m)	高さ (m)	力の大きさ (kN/m ²)
1	100kN/m ² を超える	1.00	0.00 ~ 3.05	148.48	3mを超える	- ~ -	-	-	100kN/m ² を超える	1.00	10.57 ~ 26.09	148.48	3mを超える	- ~ -	-	-
	それ以外	1.00	3.05 ~ 10.83	100.00	それ以外	0.00 ~ 10.83	2.77	13.98	それ以外	1.00	5.00 ~ 10.57	100.00	それ以外	5.00 ~ 26.09	2.77	13.98
2	100kN/m ² を超える	1.00	0.00 ~ 3.20	151.10	3mを超える	0.00 ~ 0.21	3.12	15.75	100kN/m ² を超える	1.00	10.57 ~ 28.04	151.10	3mを超える	25.00 ~ 28.04	3.12	15.75
	それ以外	1.00	3.20 ~ 10.98	100.00	それ以外	0.21 ~ 10.98	3.00	15.16	それ以外	1.00	5.00 ~ 10.57	100.00	それ以外	5.00 ~ 25.00	3.00	15.16
3	100kN/m ² を超える	1.00	0.00 ~ 2.63	141.30	3mを超える	- ~ -	-	-	100kN/m ² を超える	1.00	10.57 ~ 22.02	141.30	3mを超える	- ~ -	-	-
	それ以外	1.00	2.63 ~ 10.41	100.00	それ以外	0.00 ~ 10.41	2.76	13.97	それ以外	1.00	5.00 ~ 10.57	100.00	それ以外	5.00 ~ 22.02	2.76	13.97
4	100kN/m ² を超える	1.00	0.00 ~ 2.63	141.29	3mを超える	- ~ -	-	-	100kN/m ² を超える	1.00	10.57 ~ 22.02	141.29	3mを超える	- ~ -	-	-
	それ以外	1.00	2.63 ~ 10.41	100.00	それ以外	0.00 ~ 10.41	2.76	13.96	それ以外	1.00	5.00 ~ 10.57	100.00	それ以外	5.00 ~ 22.02	2.76	13.96
5	100kN/m ² を超える	1.00	0.00 ~ 2.38	137.21	3mを超える	- ~ -	-	-	100kN/m ² を超える	1.00	10.56 ~ 21.02	137.21	3mを超える	- ~ -	-	-
	それ以外	1.00	2.38 ~ 10.17	100.00	それ以外	0.00 ~ 10.17	2.66	13.46	それ以外	1.00	5.00 ~ 10.56	100.00	それ以外	5.00 ~ 21.02	2.66	13.46
6	100kN/m ² を超える	1.00	0.00 ~ 2.50	139.20	3mを超える	- ~ -	-	-	100kN/m ² を超える	1.00	10.76 ~ 21.09	139.20	3mを超える	- ~ -	-	-
	それ以外	1.00	2.50 ~ 10.29	100.00	それ以外	0.00 ~ 10.29	2.85	14.39	それ以外	1.00	5.00 ~ 10.76	100.00	それ以外	5.00 ~ 21.09	2.85	14.39
7	100kN/m ² を超える	1.00	0.00 ~ 2.48	138.88	3mを超える	- ~ -	-	-	100kN/m ² を超える	1.00	10.77 ~ 20.97	138.88	3mを超える	- ~ -	-	-
	それ以外	1.00	2.48 ~ 10.27	100.00	それ以外	0.00 ~ 10.27	2.85	14.41	それ以外	1.00	5.00 ~ 10.77	100.00	それ以外	5.00 ~ 20.97	2.85	14.41
8	100kN/m ² を超える	-	- ~ -	-	3mを超える	- ~ -	-	-	100kN/m ² を超える	-	- ~ -	-	3mを超える	- ~ -	-	-
	それ以外	1.00	0.00 ~ 7.55	96.54	それ以外	0.00 ~ 7.55	2.12	10.70	それ以外	1.00	5.00 ~ 10.02	96.54	それ以外	5.00 ~ 10.02	2.12	10.70
9	100kN/m ² を超える	-	- ~ -	-	3mを超える	- ~ -	-	-	100kN/m ² を超える	-	- ~ -	-	3mを超える	- ~ -	-	-
	それ以外	1.00	0.00 ~ 6.89	87.20	それ以外	0.00 ~ 6.89	2.52	12.72	それ以外	1.00	5.00 ~ 10.02	87.20	それ以外	5.00 ~ 10.02	2.52	12.72
10	100kN/m ² を超える	-	- ~ -	-	3mを超える	- ~ -	-	-	100kN/m ² を超える	-	- ~ -	-	3mを超える	- ~ -	-	-
	それ以外	1.00	0.00 ~ 7.12	90.53	それ以外	0.00 ~ 0.00	1.73	8.73	それ以外	1.00	5.00 ~ 9.00	90.53	それ以外	5.00 ~ 9.00	1.73	8.73
11	100kN/m ² を超える	-	- ~ -	-	3mを超える	- ~ -	-	-	100kN/m ² を超える	-	- ~ -	-	3mを超える	- ~ -	-	-
	それ以外	1.00	0.00 ~ 6.37	80.08	それ以外	0.00 ~ 6.37	1.79	9.05	それ以外	1.00	5.00 ~ 7.50	80.08	それ以外	5.00 ~ 7.50	1.79	9.05
12	100kN/m ² を超える	-	- ~ -	-	3mを超える	- ~ -	-	-	100kN/m ² を超える	-	- ~ -	-	3mを超える	- ~ -	-	-
	それ以外	1.00	0.00 ~ 4.30	53.76	それ以外	0.00 ~ 4.30	1.99	10.04	それ以外	1.00	5.00 ~ 5.00	53.76	それ以外	5.00 ~ 5.00	1.99	10.04
	100kN/m ² を超える		~		3mを超える	~			100kN/m ² を超える		~		3mを超える	~		
	それ以外		~		それ以外	~			それ以外		~		それ以外	~		
	100kN/m ² を超える		~		3mを超える	~			100kN/m ² を超える		~		3mを超える	~		
	それ以外		~		それ以外	~			それ以外		~		それ以外	~		
	100kN/m ² を超える		~		3mを超える	~			100kN/m ² を超える		~		3mを超える	~		
	それ以外		~		それ以外	~			それ以外		~		それ以外	~		