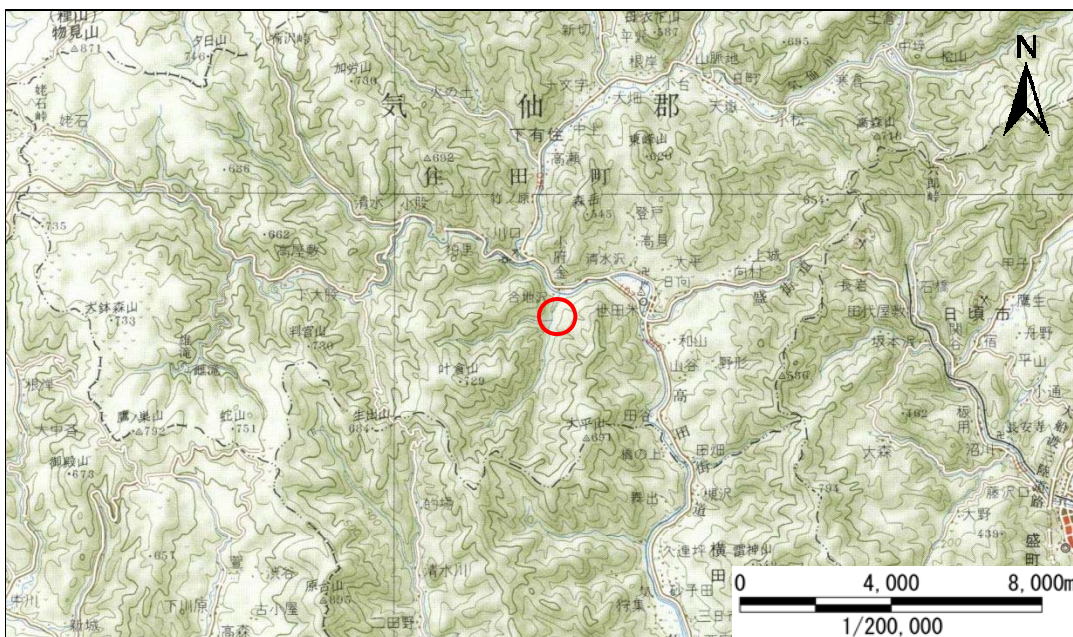


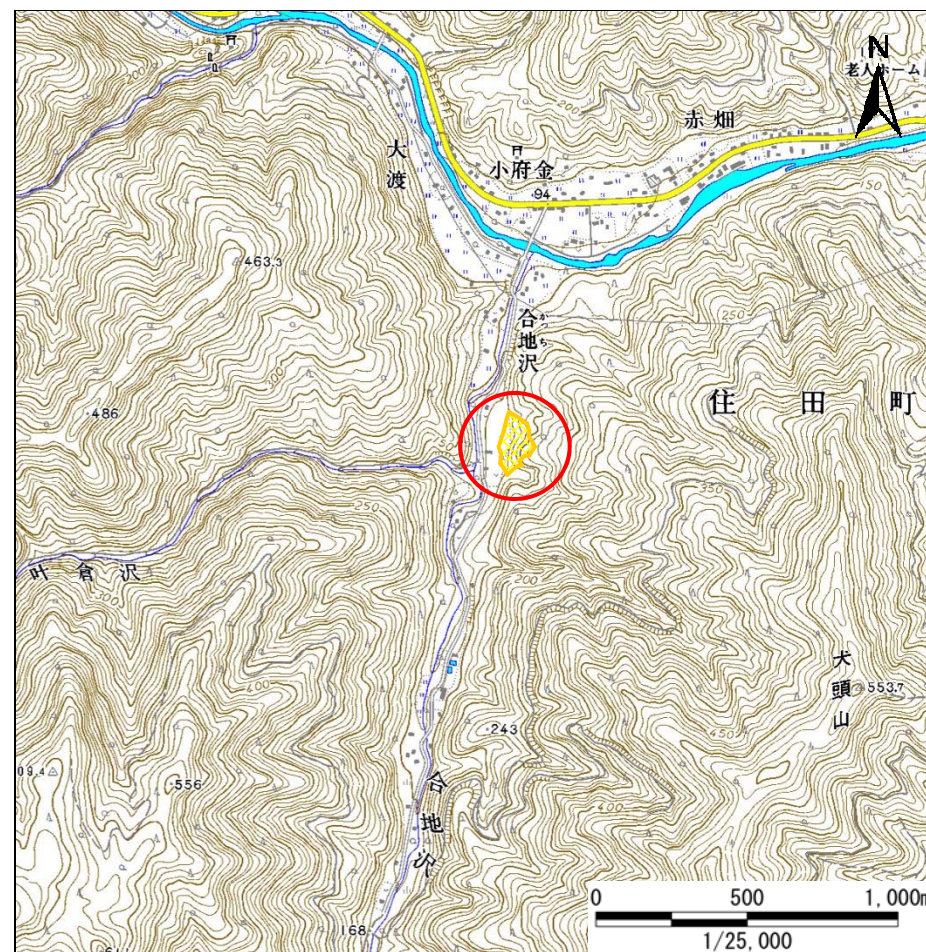
# 土砂災害防止に関する基礎調査(急傾斜地の崩壊)

表紙 概況、位置図

自然現象の種類	急傾斜地の崩壊
箇所番号	157B1081
箇所名	合地沢-7
所在地	岩手県気仙郡住田町世田米字合地沢
調査機関	沿岸広域振興局土木部大船渡土木センター



概況図(S=1:200,000)



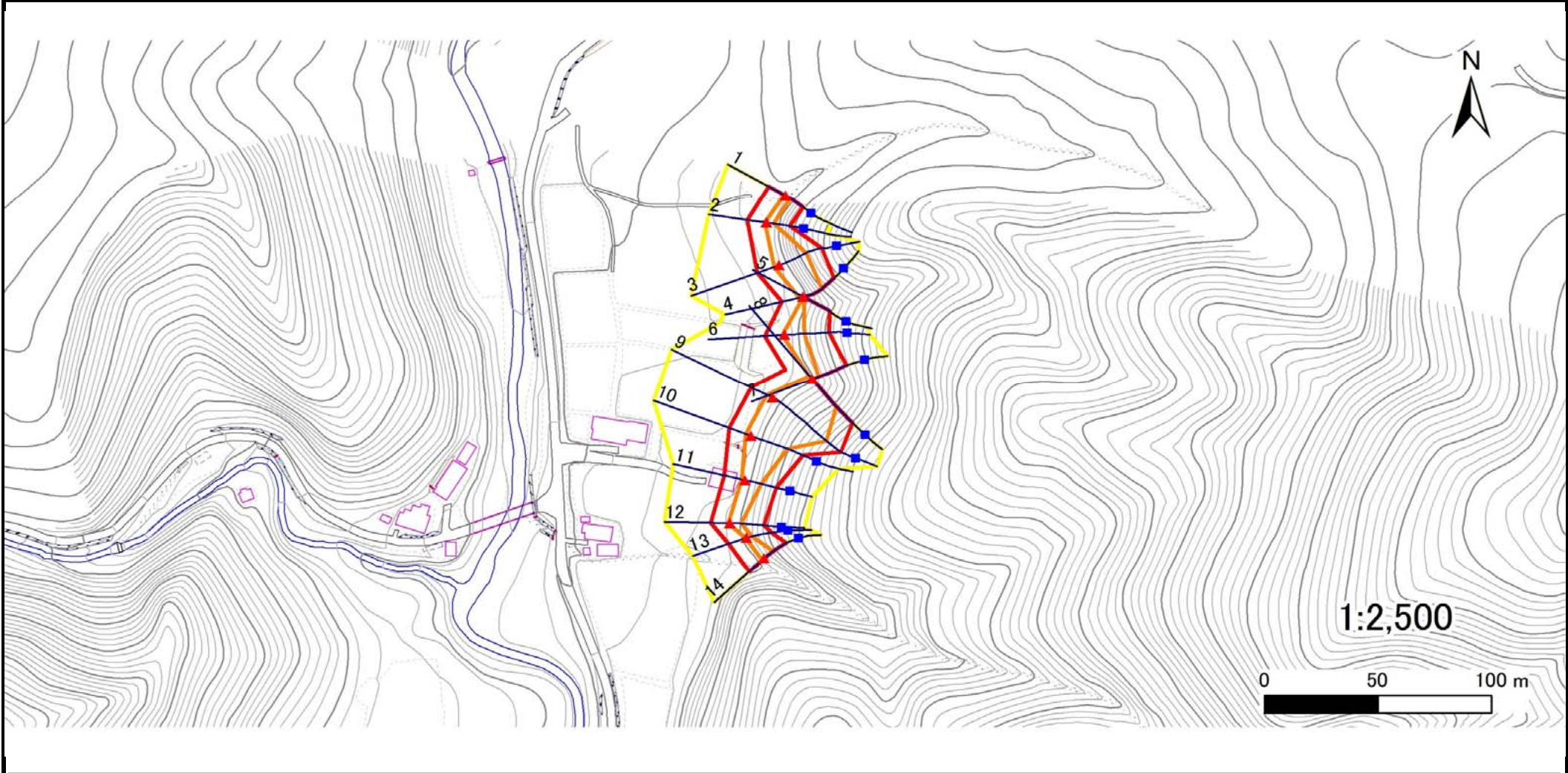
位置図(S=1:25,000)

# 急傾斜地の崩壊区域調査

様式3-1 危害のおそれのある土地、著しい危害のおそれのある土地の設定図

調査年度 平成27年度

急傾斜地の位置	箇所番号	157B1081	箇所名	合地沢-7	所在地	岩手県気仙郡住田町世田米字合地沢
---------	------	----------	-----	-------	-----	------------------



凡例	■ 上端	— 横断測線	▭ 危害のおそれのある土地の区域	▭ 土石等の移動による力が100kN/m <sup>2</sup> を超える範囲
	▲ 下端		▭ 著しい危害のおそれのある土地の区域	▭ 土石等の堆積高が3mを超える範囲

# 急傾斜地の崩壊区域調査

様式3-1 危害のおそれのある土地、著しい危害のおそれのある土地の設定図

調査年度

平成27年度

急傾斜地の位置

箇所番号

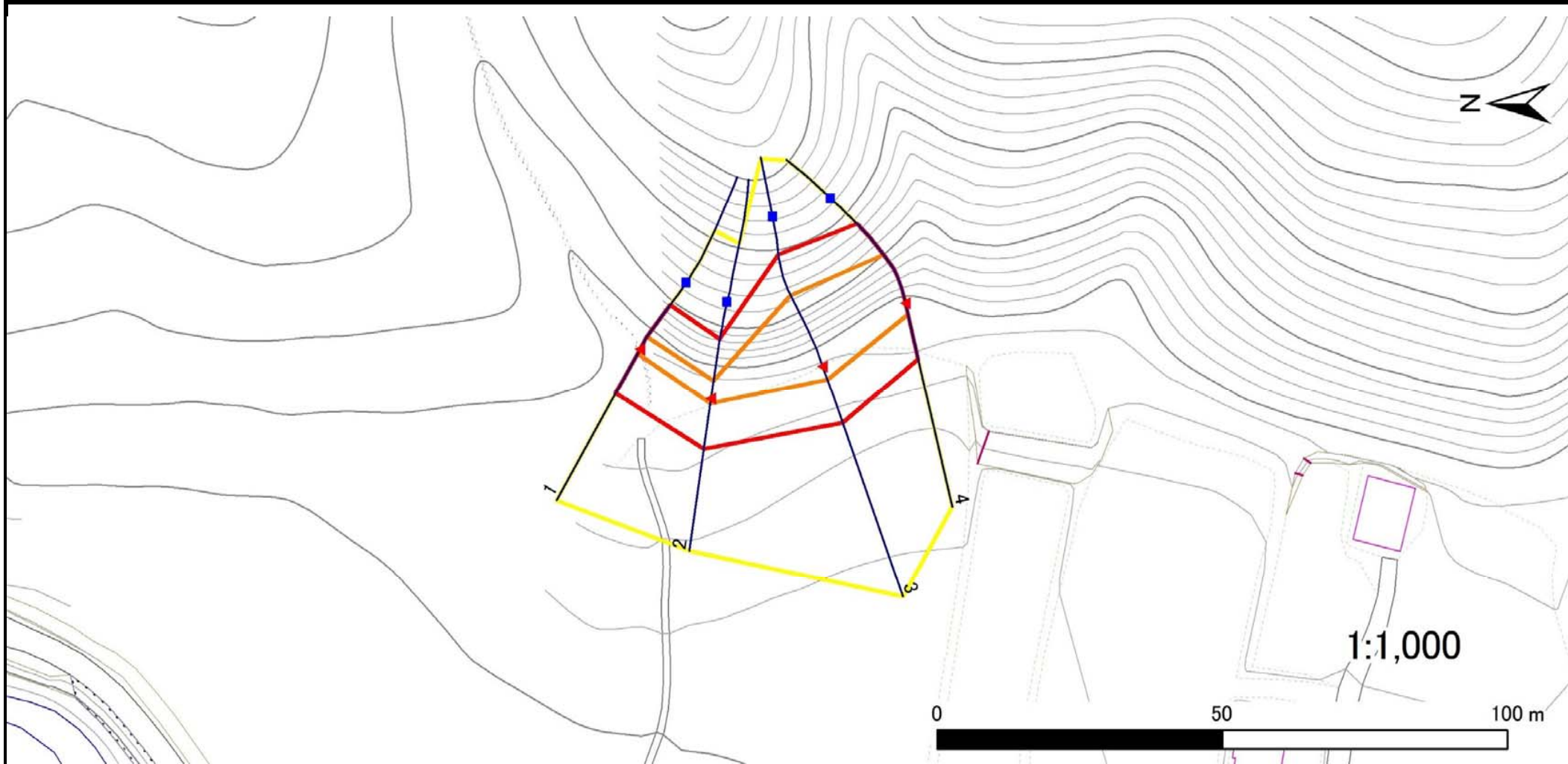
157B1081

箇所名

合地沢-7

所在地

岩手県気仙郡住田町世田米字合地沢



凡例

- 上端
- ▲ 下端

— 横断測線

— 危害のおそれのある土地の区域

— 著しい危害のおそれのある土地の区域

— 土石等の移動による力が $100\text{kN/m}^2$ を超える範囲

— 土石等の堆積高が $3\text{m}$ を超える範囲

# 急傾斜地の崩壊区域調査

様式3-1 危害のおそれのある土地、著しい危害のおそれのある土地の設定図

調査年度

平成27年度

急傾斜地の位置

箇所番号

157B1081

箇所名

合地沢-7

所在地

岩手県気仙郡住田町世田米字合地沢



凡例

■ 上端  
▲ 下端

— 横断測線

— 危害のおそれのある土地の区域

— 著しい危害のおそれのある土地の区域

— 土石等の移動による力が100kN/m<sup>2</sup>を超える範囲

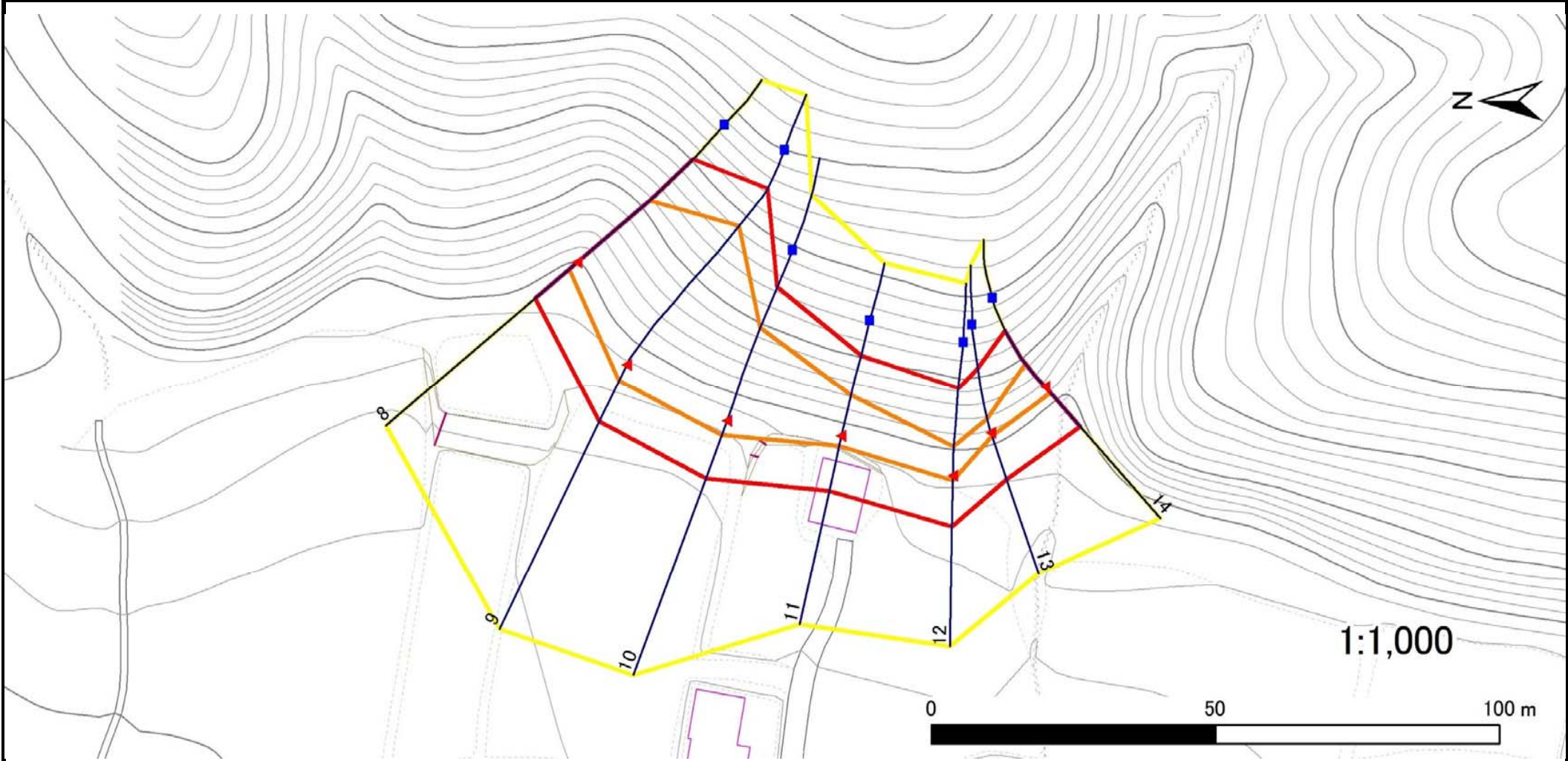
— 土石等の堆積高が3mを超える範囲

# 急傾斜地の崩壊区域調査

様式3-1 危害のおそれのある土地、著しい危害のおそれのある土地の設定図

調査年度 平成27年度

急傾斜地の位置	箇所番号	157B1081	箇所名	合地沢-7	所在地	岩手県気仙郡住田町世田米字合地沢
---------	------	----------	-----	-------	-----	------------------



凡例	■ 上端	— 横断測線	■ 危害のおそれのある土地の区域	■ 土石等の移動による力が100kN/m <sup>2</sup> を超える範囲
	▲ 下端		■ 著しい危害のおそれのある土地の区域	■ 土石等の堆積高が3mを超える範囲

## 急傾斜地の崩壊区域調査

様式3-2 建築物に作用すると想定される衝撃に関する事項(1/1)

調査年度 平成27年度

急傾斜地の位置		箇所番号 157B1081			箇所名 合地沢-7		所在地 岩手県気仙郡住田町世田米字合地沢									
横断 測線 番号	急傾斜地の下端に隣接する土地								急傾斜地内							
	土石等の移動の高さと力の大きさ				土石等の堆積高さとの大きさ				土石等の移動の高さと力の大きさ				土石等の堆積高さとの大きさ			
	区分	高さ (m)	下端からの距離 (m)	力の大きさ (kN/m <sup>2</sup> )	区分	下端からの水平 距離(m)	高さ (m)	力の大きさ (kN/m <sup>2</sup> )	区分	高さ (m)	上端からの比高 (m)	力の大きさ (kN/m <sup>2</sup> )	区分	上端からの比高 (m)	高さ (m)	力の大きさ (kN/m <sup>2</sup> )
1	100kN/m <sup>2</sup> を超える	1.00	0.00 ~ 0.78	111.71	3mを超える	— ~ —	—	—	100kN/m <sup>2</sup> を超える	1.00	12.10 ~ 14.67	111.71	3mを超える	— ~ —	—	—
	それ以外	1.00	0.78 ~ 8.57	100.00	それ以外	0.00 ~ 8.57	2.49	12.56	それ以外	1.00	5.00 ~ 12.10	100.00	それ以外	5.00 ~ 14.67	2.49	12.56
2	100kN/m <sup>2</sup> を超える	1.00	0.00 ~ 0.82	112.25	3mを超える	— ~ —	—	—	100kN/m <sup>2</sup> を超える	1.00	10.53 ~ 12.93	112.25	3mを超える	— ~ —	—	—
	それ以外	1.00	0.82 ~ 8.60	100.00	それ以外	0.00 ~ 8.60	2.19	11.07	それ以外	1.00	5.00 ~ 10.53	100.00	それ以外	5.00 ~ 12.93	2.19	11.07
3	100kN/m <sup>2</sup> を超える	1.00	0.00 ~ 2.39	137.28	3mを超える	— ~ —	—	—	100kN/m <sup>2</sup> を超える	1.00	10.53 ~ 20.67	137.28	3mを超える	— ~ —	—	—
	それ以外	1.00	2.39 ~ 10.17	100.00	それ以外	0.00 ~ 10.17	2.69	13.62	それ以外	1.00	5.00 ~ 10.53	100.00	それ以外	5.00 ~ 20.67	2.69	13.62
4	100kN/m <sup>2</sup> を超える	1.00	0.00 ~ 1.95	130.02	3mを超える	— ~ —	—	—	100kN/m <sup>2</sup> を超える	1.00	10.53 ~ 17.68	130.02	3mを超える	— ~ —	—	—
	それ以外	1.00	1.95 ~ 9.73	100.00	それ以外	0.00 ~ 9.73	2.39	12.08	それ以外	1.00	5.00 ~ 10.53	100.00	それ以外	5.00 ~ 17.68	2.39	12.08
5	100kN/m <sup>2</sup> を超える	1.00	0.00 ~ 0.03	100.42	3mを超える	— ~ —	—	—	100kN/m <sup>2</sup> を超える	1.00	12.68 ~ 12.80	100.42	3mを超える	— ~ —	—	—
	それ以外	1.00	0.03 ~ 7.81	100.00	それ以外	0.00 ~ 7.81	1.93	9.76	それ以外	1.00	5.00 ~ 12.68	100.00	それ以外	5.00 ~ 12.80	1.93	9.76
6	100kN/m <sup>2</sup> を超える	1.00	0.00 ~ 1.16	117.47	3mを超える	— ~ —	—	—	100kN/m <sup>2</sup> を超える	1.00	11.68 ~ 16.94	117.47	3mを超える	— ~ —	—	—
	それ以外	1.00	1.16 ~ 8.94	100.00	それ以外	0.00 ~ 8.94	2.16	10.90	それ以外	1.00	5.00 ~ 11.68	100.00	それ以外	5.00 ~ 16.94	2.16	10.90
7	100kN/m <sup>2</sup> を超える	1.00	0.00 ~ 0.38	105.59	3mを超える	— ~ —	—	—	100kN/m <sup>2</sup> を超える	1.00	12.69 ~ 14.40	105.59	3mを超える	— ~ —	—	—
	それ以外	1.00	0.38 ~ 8.16	100.00	それ以外	0.00 ~ 8.16	1.93	9.76	それ以外	1.00	5.00 ~ 12.69	100.00	それ以外	5.00 ~ 14.40	1.93	9.76
8	100kN/m <sup>2</sup> を超える	1.00	0.00 ~ 1.83	128.20	3mを超える	— ~ —	—	—	100kN/m <sup>2</sup> を超える	1.00	11.51 ~ 21.83	128.20	3mを超える	— ~ —	—	—
	それ以外	1.00	1.83 ~ 9.62	100.00	それ以外	0.00 ~ 9.62	2.47	12.50	それ以外	1.00	5.00 ~ 11.51	100.00	それ以外	5.00 ~ 21.83	2.47	12.50
9	100kN/m <sup>2</sup> を超える	1.00	0.00 ~ 3.00	147.74	3mを超える	0.00 ~ 0.05	3.02	15.28	100kN/m <sup>2</sup> を超える	1.00	10.73 ~ 32.23	147.74	3mを超える	30.00 ~ 32.23	3.02	15.28
	それ以外	1.00	3.00 ~ 10.79	100.00	それ以外	0.05 ~ 10.79	3.00	15.16	それ以外	1.00	5.00 ~ 10.73	100.00	それ以外	5.00 ~ 30.00	3.00	15.16
10	100kN/m <sup>2</sup> を超える	1.00	0.00 ~ 2.59	140.69	3mを超える	— ~ —	—	—	100kN/m <sup>2</sup> を超える	1.00	10.57 ~ 23.01	140.69	3mを超える	— ~ —	—	—
	それ以外	1.00	2.59 ~ 10.37	100.00	それ以外	0.00 ~ 10.37	2.65	13.41	それ以外	1.00	5.00 ~ 10.57	100.00	それ以外	5.00 ~ 23.01	2.65	13.41
11	100kN/m <sup>2</sup> を超える	1.00	0.00 ~ 1.69	125.90	3mを超える	— ~ —	—	—	100kN/m <sup>2</sup> を超える	1.00	10.55 ~ 16.34	125.90	3mを超える	— ~ —	—	—
	それ以外	1.00	1.69 ~ 9.48	100.00	それ以外	0.00 ~ 9.48	2.41	12.20	それ以外	1.00	5.00 ~ 10.55	100.00	それ以外	5.00 ~ 16.34	2.41	12.20
12	100kN/m <sup>2</sup> を超える	1.00	0.00 ~ 0.83	112.37	3mを超える	— ~ —	—	—	100kN/m <sup>2</sup> を超える	1.00	11.33 ~ 14.45	112.37	3mを超える	— ~ —	—	—
	それ以外	1.00	0.83 ~ 8.61	100.00	それ以外	0.00 ~ 8.61	2.01	10.18	それ以外	1.00	5.00 ~ 11.33	100.00	それ以外	5.00 ~ 14.45	2.01	10.18
13	100kN/m <sup>2</sup> を超える	1.00	0.00 ~ 0.52	107.64	3mを超える	— ~ —	—	—	100kN/m <sup>2</sup> を超える	1.00	10.94 ~ 12.58	107.64	3mを超える	— ~ —	—	—
	それ以外	1.00	0.52 ~ 8.30	100.00	それ以外	0.00 ~ 8.30	2.06	10.40	それ以外	1.00	5.00 ~ 10.94	100.00	それ以外	5.00 ~ 12.58	2.06	10.40
14	100kN/m <sup>2</sup> を超える	1.00	0.00 ~ 1.38	121.02	3mを超える	— ~ —	—	—	100kN/m <sup>2</sup> を超える	1.00	10.65 ~ 15.06	121.02	3mを超える	— ~ —	—	—
	それ以外	1.00	1.38 ~ 9.17	100.00	それ以外	0.00 ~ 9.17	2.46	12.44	それ以外	1.00	5.00 ~ 10.65	100.00	それ以外	5.00 ~ 15.06	2.46	12.44
	100kN/m <sup>2</sup> を超える		~		3mを超える	~			100kN/m <sup>2</sup> を超える		~		3mを超える	~		
	それ以外		~		それ以外	~			それ以外		~		それ以外	~		