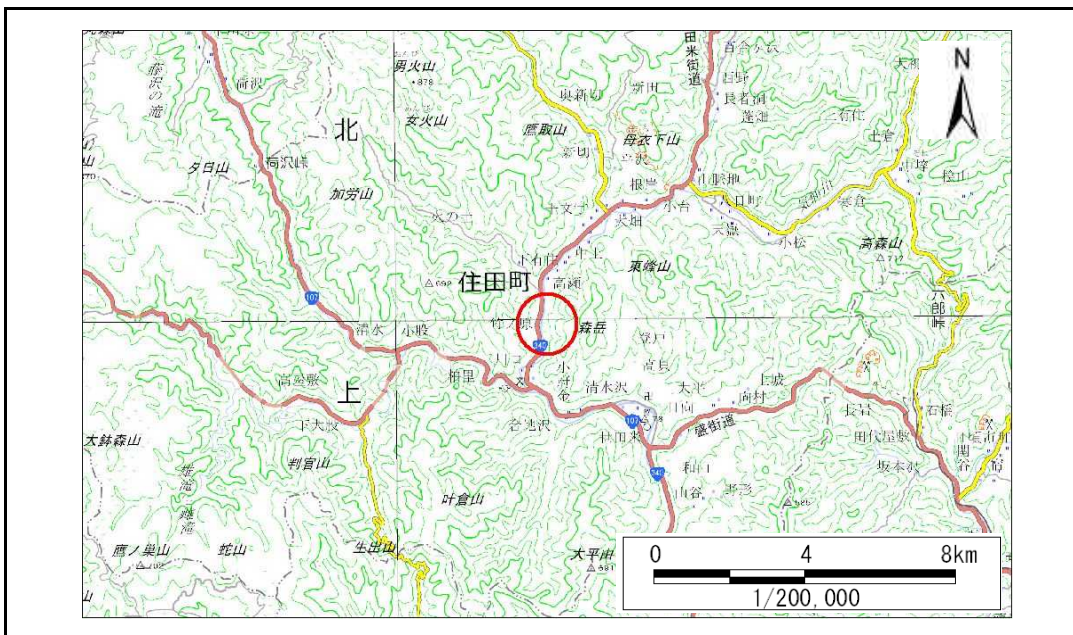


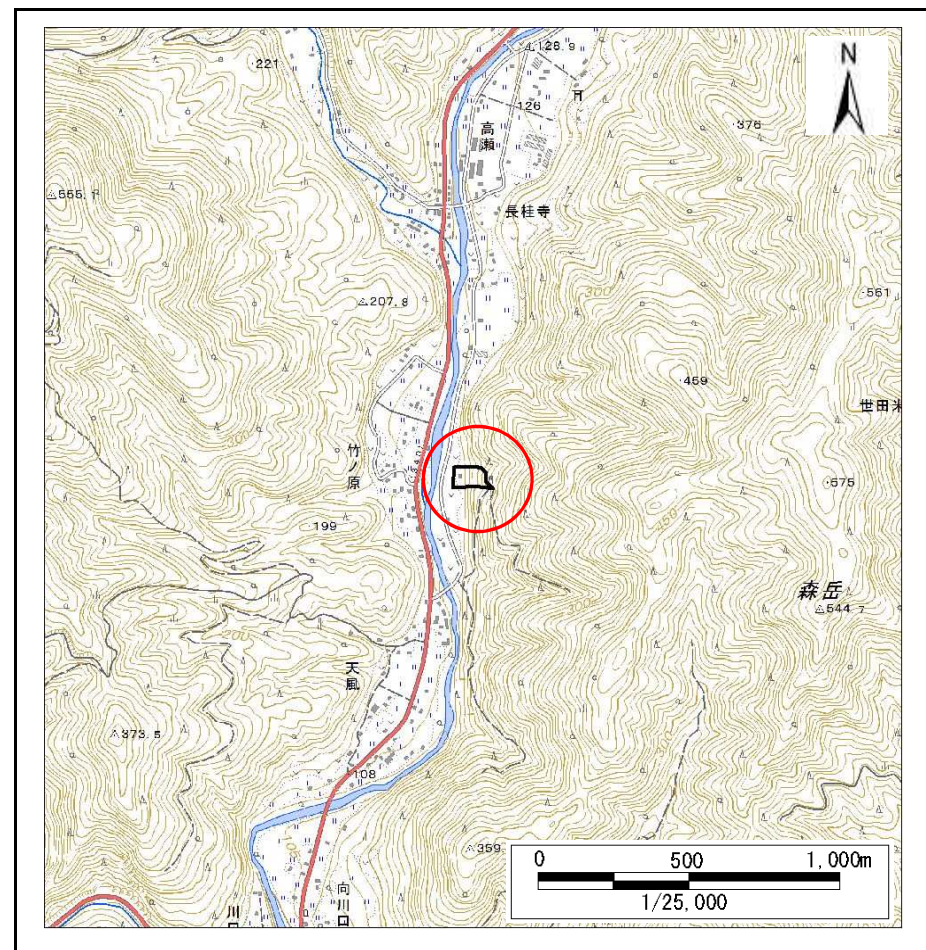
土砂災害防止に関する基礎調査(急傾斜地の崩壊)

表紙 概況、位置図

自然現象の種類	急傾斜地の崩壊
箇所番号	157B1001
箇所名	向竹ノ原
所在地	住田町世田米字向竹ノ原
調査機関	岩手県沿岸広域振興局土木部大船渡土木センター



概況図(S=1:200,000)



位置図(S=1:25,000)

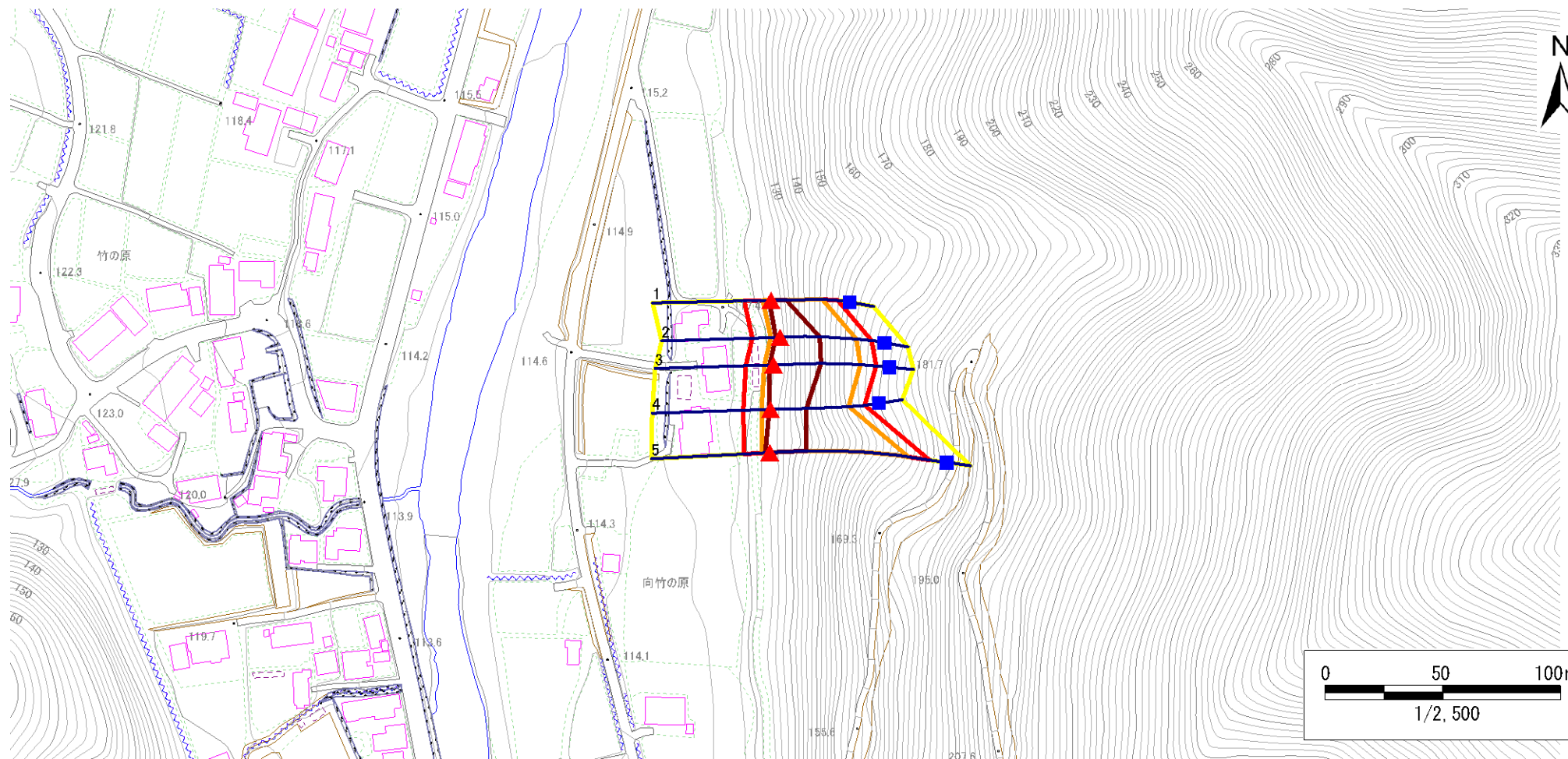
急傾斜地の崩壊区域調書

様式3-1 危害のおそれのある土地、著しい危害のおそれのある土地の設定図

調査年度

平成29年度

急傾斜地の位置	箇所番号	157B1001	箇所名	向竹ノ原	所在地	住田町世田米字向竹ノ原
---------	------	----------	-----	------	-----	-------------



凡例

- | | | | |
|--|--|--|--|
| ■ 上端 | — 横断測線 | 危害のおそれのある土地の区域 | 土石等の移動による力が100kN/m ² を超える範囲 |
| ▲ 下端 | | 著しい危害のおそれのある土地の区域 | 土石等の堆積高が3mを超える範囲 |

急傾斜地の崩壊区域調査

様式3-2 建築物に作用すると想定される衝撃に関する事項(1/1)

調査年度

平成29年度

急傾斜地の位置		箇所番号		157B1001				箇所名		向竹ノ原		所在地		住田町世田米字向竹ノ原			
横断 測線 番号	急傾斜地の下端に隣接する土地												急傾斜地内				
	土石等の移動の高さと力の大きさ				土石等の堆積高さとの大きさ				土石等の移動の高さと力の大きさ				土石等の堆積高さとの大きさ				
	区分	高さ (m)	下端からの距離 (m)	力の大きさ (kN/m ²)	区分	下端からの水平 距離(m)	高さ (m)	力の大きさ (kN/m ²)	区分	高さ (m)	上端からの比高 (m)	力の大きさ (kN/m ²)	区分	上端からの比高 (m)	高さ (m)	力の大きさ (kN/m ²)	
1	100kN/m ² を超える	1.00	0.00 ~ 3.40	154.68	3mを超える	0.00 ~ 0.67	3.39	18.16	100kN/m ² を超える	1.00	11.01 ~ 30.91	154.68	3mを超える	25.00 ~ 30.91	3.39	18.16	
	それ以外	1.00	3.40 ~ 11.19	100.00	それ以外	0.67 ~ 11.19	3.00	16.05	それ以外	1.00	5.00 ~ 11.01	100.00	それ以外	5.00 ~ 25.00	3.00	16.05	
2	100kN/m ² を超える	1.00	0.00 ~ 3.80	161.84	3mを超える	0.00 ~ 1.69	3.91	20.93	100kN/m ² を超える	1.00	10.94 ~ 40.25	161.84	3mを超える	25.00 ~ 40.25	3.91	20.93	
	それ以外	1.00	3.80 ~ 11.59	100.00	それ以外	1.69 ~ 11.59	3.00	16.05	それ以外	1.00	5.00 ~ 10.94	100.00	それ以外	5.00 ~ 25.00	3.00	16.05	
3	100kN/m ² を超える	1.00	0.00 ~ 3.83	162.38	3mを超える	0.00 ~ 1.57	3.82	20.45	100kN/m ² を超える	1.00	10.70 ~ 42.27	162.38	3mを超える	25.00 ~ 42.27	3.82	20.45	
	それ以外	1.00	3.83 ~ 11.62	100.00	それ以外	1.57 ~ 11.62	3.00	16.05	それ以外	1.00	5.00 ~ 10.70	100.00	それ以外	5.00 ~ 25.00	3.00	16.05	
4	100kN/m ² を超える	1.00	0.00 ~ 3.64	159.00	3mを超える	0.00 ~ 0.42	3.23	17.26	100kN/m ² を超える	1.00	10.57 ~ 37.53	159.00	3mを超える	25.00 ~ 37.53	3.23	17.26	
	それ以外	1.00	3.64 ~ 11.43	100.00	それ以外	0.42 ~ 11.43	3.00	16.05	それ以外	1.00	5.00 ~ 10.57	100.00	それ以外	5.00 ~ 25.00	3.00	16.05	
5	100kN/m ² を超える	1.00	0.00 ~ 3.11	149.58	3mを超える	0.00 ~ 1.90	3.80	20.35	100kN/m ² を超える	1.00	10.94 ~ 50.44	149.58	3mを超える	40.00 ~ 50.44	3.80	20.35	
	それ以外	1.00	3.11 ~ 10.89	100.00	それ以外	1.90 ~ 10.89	3.00	16.05	それ以外	1.00	5.00 ~ 10.94	100.00	それ以外	5.00 ~ 40.00	3.00	16.05	
	100kN/m ² を超える		~		3mを超える	~			100kN/m ² を超える		~		3mを超える	~			
	それ以外		~		それ以外	~			それ以外		~		それ以外	~			
	100kN/m ² を超える		~		3mを超える	~			100kN/m ² を超える		~		3mを超える	~			
	それ以外		~		それ以外	~			それ以外		~		それ以外	~			
	100kN/m ² を超える		~		3mを超える	~			100kN/m ² を超える		~		3mを超える	~			
	それ以外		~		それ以外	~			それ以外		~		それ以外	~			
	100kN/m ² を超える		~		3mを超える	~			100kN/m ² を超える		~		3mを超える	~			
	それ以外		~		それ以外	~			それ以外		~		それ以外	~			
	100kN/m ² を超える		~		3mを超える	~			100kN/m ² を超える		~		3mを超える	~			
	それ以外		~		それ以外	~			それ以外		~		それ以外	~			
	100kN/m ² を超える		~		3mを超える	~			100kN/m ² を超える		~		3mを超える	~			
	それ以外		~		それ以外	~			それ以外		~		それ以外	~			