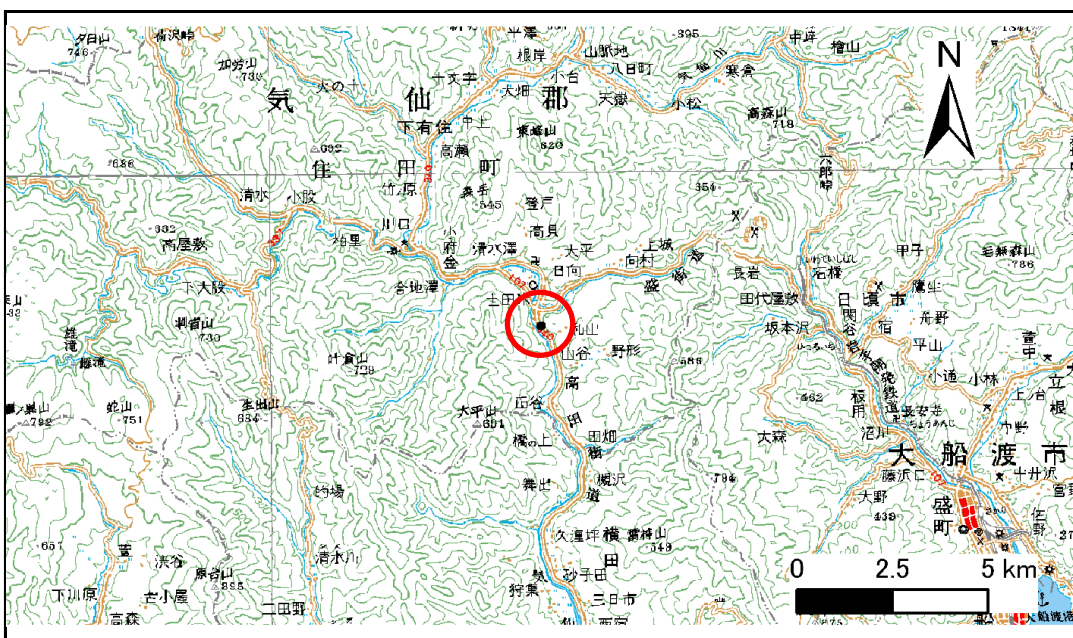


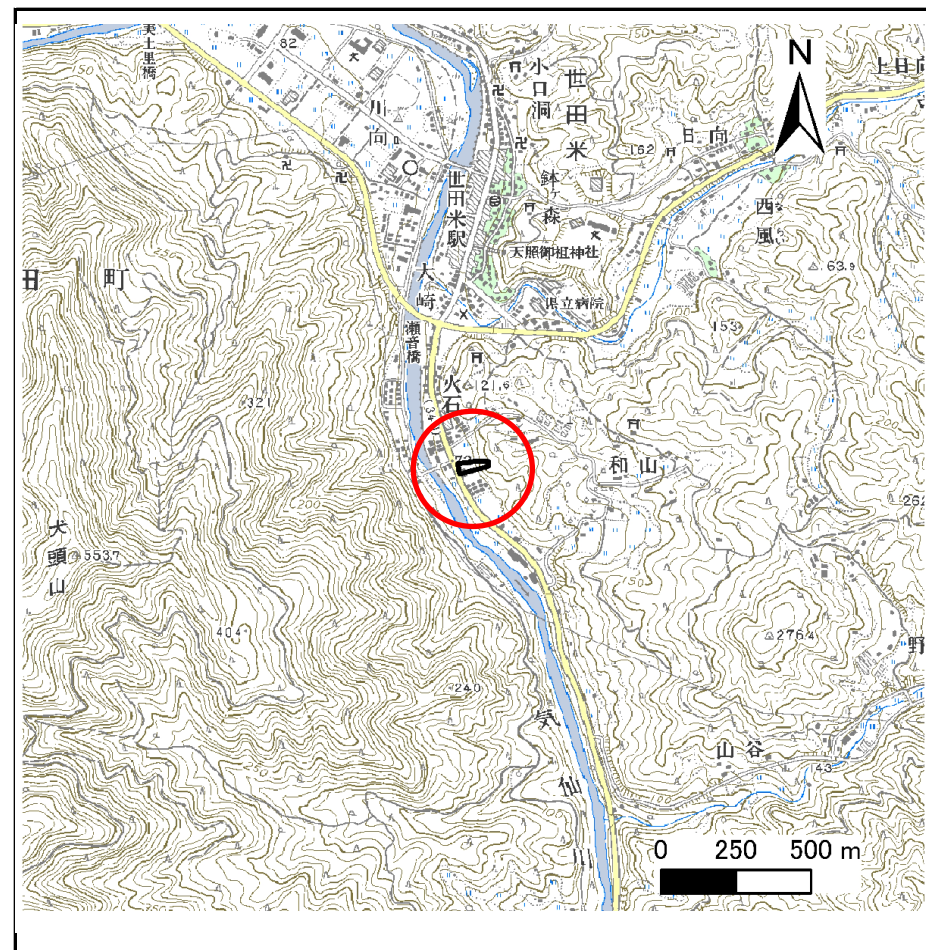
土砂災害防止に関する基礎調査(急傾斜地の崩壊)

表紙 概況、位置図

自然現象の種類	急傾斜地の崩壊
箇所番号	157A1019
箇所名	火石
所在地	気仙郡住田町世田米字火石
調査機関	大船渡地方振興局



位置図(S=1:200,000)



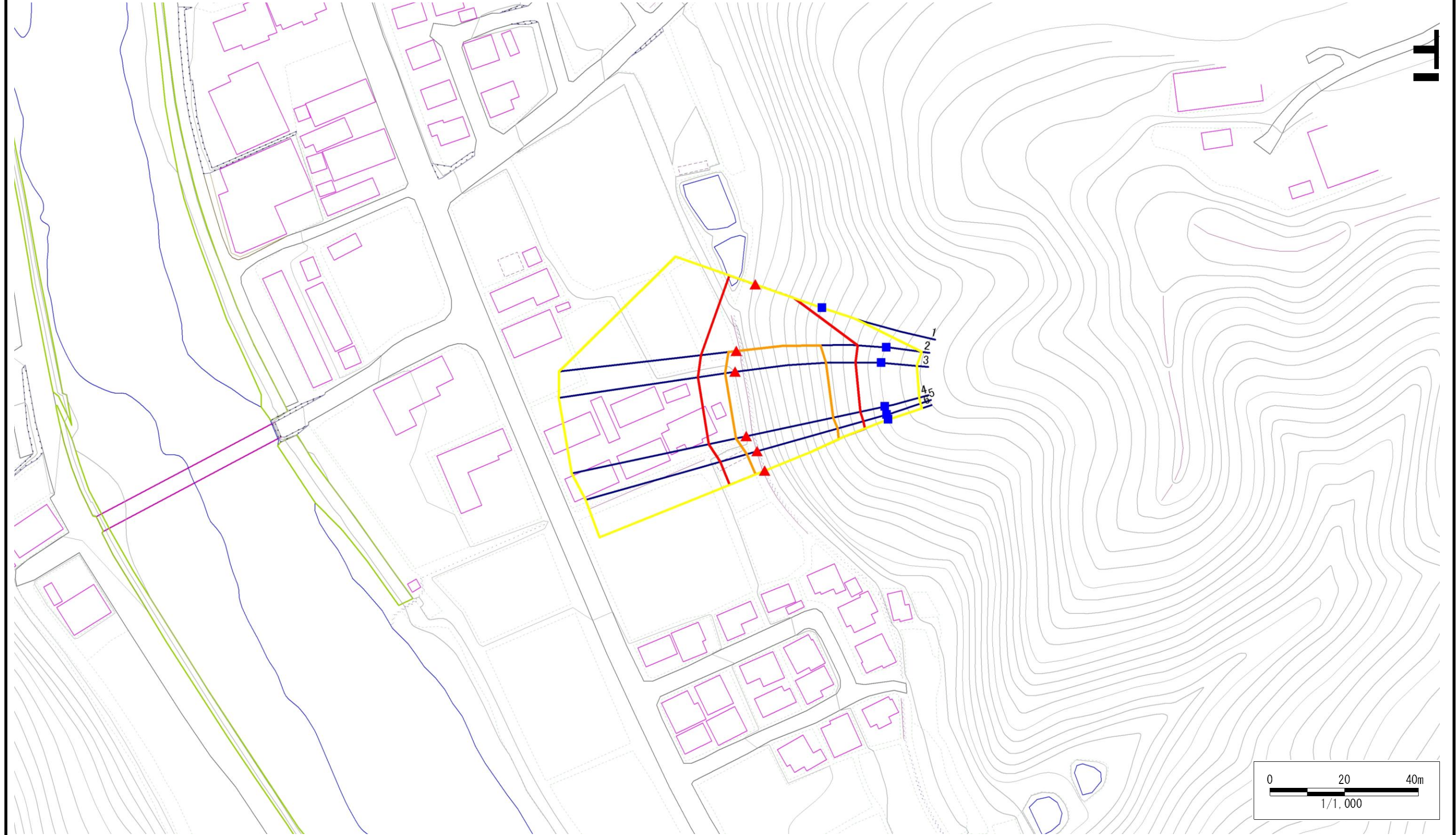
概況図(S=1:25,000)

急傾斜地の崩壊区域調書

様式3-1 危害のおそれのある土地、著しい危害のおそれのある土地の設定図

調査年度 平成20年度

急傾斜地の位置 箇所番号 157A1019 箇所名 火石 所在地 気仙郡住田町世田米字火石



凡例		凡例		凡例	
■ 上端	— 横断測線	▭ 危害のおそれのある土地の区域	▭ 土石等の移動による力が100kN/m ² を超える範囲	▭ 土石等の堆積高が3mを超える範囲	
▲ 下端		▭ 著しい危害のおそれのある土地の区域			

急傾斜地の崩壊区域調書

様式3-2 建築物に作用すると想定される衝撃に関する事項(1/1)

調査年度	平成20年度
------	--------

急傾斜地の位置		157A1019			箇所名		火石		所在地		気仙郡住田町世田米字火石					
横断 測線 番号	急傾斜地の下端に隣接する土地								急傾斜地内							
	土石等の移動の高さと力の大きさ				土石等の堆積高さとの大きさ				土石等の移動の高さと力の大きさ				土石等の堆積高さとの大きさ			
	区分	高さ (m)	下端からの距離 (m)	力の大きさ (kN/m ²)	区分	下端からの水平 距離(m)	高さ (m)	力の大きさ (kN/m ²)	区分	高さ (m)	上端からの比高 (m)	力の大きさ (kN/m ²)	区分	上端からの比高 (m)	高さ (m)	力の大きさ (kN/m ²)
1	100kN/m ² を超える	-	- ~ -	-	3mを超える	- ~ -	-	-	100kN/m ² を超える	-	- ~ -	-	3mを超える	- ~ -	-	-
	それ以外	1.00	0.00 ~ 7.72	99.06	それ以外	0.00 ~ 7.72	1.96	10.49	それ以外	1.00	5.00 ~ 11.85	99.06	それ以外	5.00 ~ 11.85	1.96	10.49
2	100kN/m ² を超える	1.00	0.00 ~ 2.17	133.67	3mを超える	- ~ -	-	-	100kN/m ² を超える	1.00	11.51 ~ 26.35	133.67	3mを超える	- ~ -	-	-
	それ以外	1.00	2.17 ~ 9.95	100.00	それ以外	0.00 ~ 9.95	2.79	14.91	それ以外	1.00	5.00 ~ 11.51	100.00	それ以外	5.00 ~ 26.35	2.79	14.91
3	100kN/m ² を超える	1.00	0.00 ~ 2.80	144.27	3mを超える	- ~ -	-	-	100kN/m ² を超える	1.00	10.76 ~ 28.47	144.27	3mを超える	- ~ -	-	-
	それ以外	1.00	2.80 ~ 10.59	100.00	それ以外	0.00 ~ 10.59	2.91	15.58	それ以外	1.00	5.00 ~ 10.76	100.00	それ以外	5.00 ~ 28.47	2.91	15.58
4	100kN/m ² を超える	1.00	0.00 ~ 2.95	146.88	3mを超える	- ~ -	-	-	100kN/m ² を超える	1.00	10.62 ~ 28.60	146.88	3mを超える	- ~ -	-	-
	それ以外	1.00	2.95 ~ 10.74	100.00	それ以外	0.00 ~ 10.74	2.96	15.83	それ以外	1.00	5.00 ~ 10.62	100.00	それ以外	5.00 ~ 28.60	2.96	15.83
5	100kN/m ² を超える	1.00	0.00 ~ 2.99	147.49	3mを超える	- ~ -	-	-	100kN/m ² を超える	1.00	10.57 ~ 27.87	147.49	3mを超える	- ~ -	-	-
	それ以外	1.00	2.99 ~ 10.77	100.00	それ以外	0.00 ~ 10.77	2.99	16.00	それ以外	1.00	5.00 ~ 10.57	100.00	それ以外	5.00 ~ 27.87	2.99	16.00
6	100kN/m ² を超える	1.00	0.00 ~ 2.79	144.16	3mを超える	- ~ -	-	-	100kN/m ² を超える	1.00	10.66 ~ 26.69	144.16	3mを超える	- ~ -	-	-
	それ以外	1.00	2.79 ~ 10.58	100.00	それ以外	0.00 ~ 10.58	2.94	15.75	それ以外	1.00	5.00 ~ 10.66	100.00	それ以外	5.00 ~ 26.69	2.94	15.75
	100kN/m ² を超える		~		3mを超える	~			100kN/m ² を超える		~		3mを超える	~		
	それ以外		~		それ以外	~			それ以外		~		それ以外	~		
	100kN/m ² を超える		~		3mを超える	~			100kN/m ² を超える		~		3mを超える	~		
	それ以外		~		それ以外	~			それ以外		~		それ以外	~		
	100kN/m ² を超える		~		3mを超える	~			100kN/m ² を超える		~		3mを超える	~		
	それ以外		~		それ以外	~			それ以外		~		それ以外	~		
	100kN/m ² を超える		~		3mを超える	~			100kN/m ² を超える		~		3mを超える	~		
	それ以外		~		それ以外	~			それ以外		~		それ以外	~		
	100kN/m ² を超える		~		3mを超える	~			100kN/m ² を超える		~		3mを超える	~		
	それ以外		~		それ以外	~			それ以外		~		それ以外	~		
	100kN/m ² を超える		~		3mを超える	~			100kN/m ² を超える		~		3mを超える	~		
	それ以外		~		それ以外	~			それ以外		~		それ以外	~		