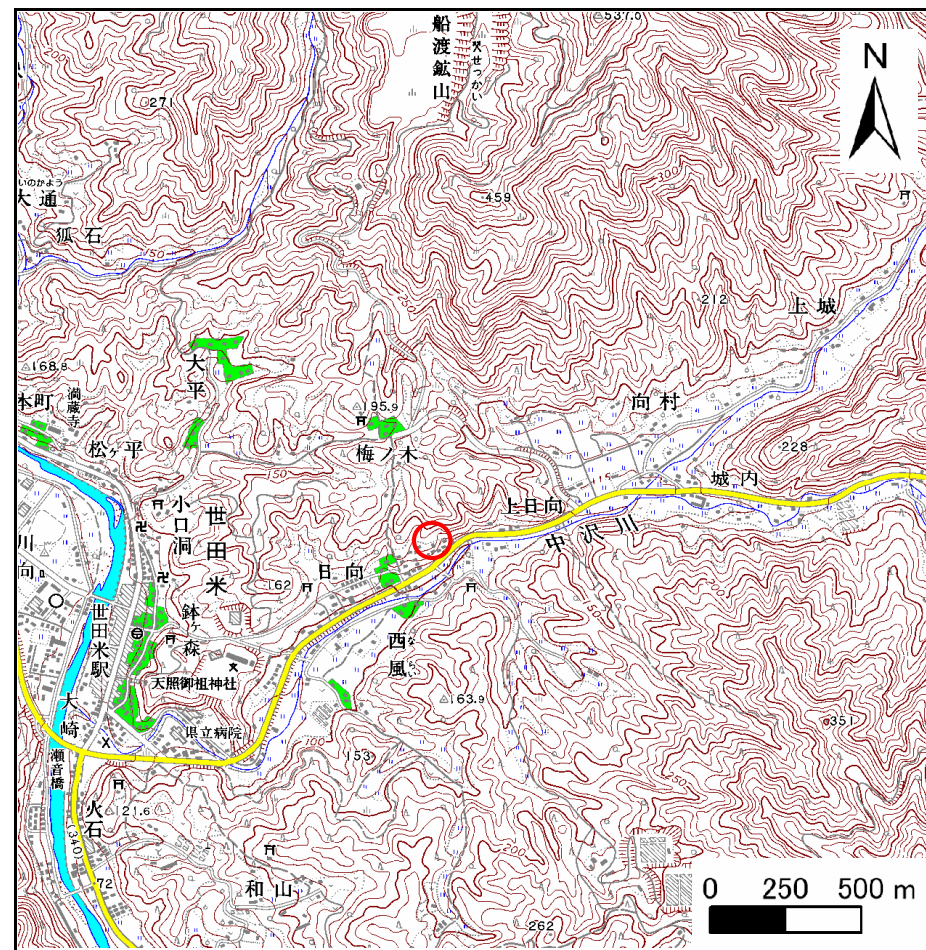


土砂災害防止に関する基礎調査(急傾斜地の崩壊)

表紙 概況、位置図

自然現象の種類	急傾斜地の崩壊
箇所番号	157A1016
箇所名	上日向-1
所在地	住田町世田米上日向
調査機関	大船渡地方振興局土木部



急傾斜地の崩壊区域調書

様式3-1 危害のおそれのある土地、著しい危害のおそれのある土地の設定図

調査年度 平成19年度

急傾斜地の位置 箇所番号 157A1016 箇所名 上日向-1 所在地 住田町世田米上日向



- | | | | | |
|-----------|------|--------|---------------------|--|
| 凡例 | ■ 上端 | — 横断測線 | — 危害のおそれのある土地の区域 | — 土石等の移動による力が100kN/m ² を超える範囲 |
| | ▲ 下端 | | — 著しい危害のおそれのある土地の区域 | — 土石等の堆積高が3mを超える範囲 |

急傾斜地の崩壊区域調査

様式3-2 建築物に作用すると想定される衝撃に関する事項(1/1)

調査年度 平成19年度

急傾斜地の位置		箇所番号 157A1016			箇所名 上日向-1		所在地 住田町世田米上日向									
横断 測線 番号	急傾斜地の下端に隣接する土地								急傾斜地内							
	土石等の移動の高さと力の大きさ				土石等の堆積高さとの大きさ				土石等の移動の高さと力の大きさ				土石等の堆積高さとの大きさ			
	区分	高さ (m)	下端からの距離 (m)	力の大きさ (kN/m ²)	区分	下端からの水平 距離(m)	高さ (m)	力の大きさ (kN/m ²)	区分	高さ (m)	上端からの比高 (m)	力の大きさ (kN/m ²)	区分	上端からの比高 (m)	高さ (m)	力の大きさ (kN/m ²)
1	100kN/m ² を超える	1.00	0.00 ~ 2.22	134.59	3mを超える	0.00 ~ 0.64	3.26	17.11	100kN/m ² を超える	1.00	12.28 ~ 47.23	134.59	3mを超える	40.00 ~ 47.23	3.26	17.11
	それ以外	1.00	2.22 ~ 10.01	100.00	それ以外	0.64 ~ 10.01	3.00	15.73	それ以外	1.00	5.00 ~ 12.28	100.00	それ以外	5.00 ~ 40.00	3.00	15.73
2	100kN/m ² を超える	1.00	0.00 ~ 2.59	140.73	3mを超える	0.00 ~ 0.79	3.33	17.49	100kN/m ² を超える	1.00	11.58 ~ 45.04	140.73	3mを超える	40.00 ~ 45.04	3.33	17.49
	それ以外	1.00	2.59 ~ 10.38	100.00	それ以外	0.79 ~ 10.38	3.00	15.73	それ以外	1.00	5.00 ~ 11.58	100.00	それ以外	5.00 ~ 40.00	3.00	15.73
3	100kN/m ² を超える	1.00	0.00 ~ 2.77	143.69	3mを超える	0.00 ~ 0.86	3.37	17.68	100kN/m ² を超える	1.00	11.32 ~ 45.58	143.69	3mを超える	40.00 ~ 45.58	3.37	17.68
	それ以外	1.00	2.77 ~ 10.55	100.00	それ以外	0.86 ~ 10.55	3.00	15.73	それ以外	1.00	5.00 ~ 11.32	100.00	それ以外	5.00 ~ 40.00	3.00	15.73
4	100kN/m ² を超える	1.00	0.00 ~ 2.88	145.55	3mを超える	0.00 ~ 0.91	3.39	17.80	100kN/m ² を超える	1.00	11.18 ~ 46.62	145.55	3mを超える	40.00 ~ 46.62	3.39	17.80
	それ以外	1.00	2.88 ~ 10.66	100.00	それ以外	0.91 ~ 10.66	3.00	15.73	それ以外	1.00	5.00 ~ 11.18	100.00	それ以外	5.00 ~ 40.00	3.00	15.73
5	100kN/m ² を超える	1.00	0.00 ~ 2.91	146.06	3mを超える	0.00 ~ 1.81	3.75	19.66	100kN/m ² を超える	1.00	11.17 ~ 50.14	146.06	3mを超える	40.00 ~ 50.14	3.75	19.66
	それ以外	1.00	2.91 ~ 10.69	100.00	それ以外	1.81 ~ 10.69	3.00	15.73	それ以外	1.00	5.00 ~ 11.17	100.00	それ以外	5.00 ~ 40.00	3.00	15.73
6	100kN/m ² を超える	1.00	0.00 ~ 2.91	146.10	3mを超える	0.00 ~ 0.92	3.40	17.82	100kN/m ² を超える	1.00	11.15 ~ 48.12	146.10	3mを超える	40.00 ~ 48.12	3.40	17.82
	それ以外	1.00	2.91 ~ 10.69	100.00	それ以外	0.92 ~ 10.69	3.00	15.73	それ以外	1.00	5.00 ~ 11.15	100.00	それ以外	5.00 ~ 40.00	3.00	15.73
7	100kN/m ² を超える	1.00	0.00 ~ 2.93	146.46	3mを超える	0.00 ~ 0.94	3.41	17.90	100kN/m ² を超える	1.00	11.08 ~ 43.61	146.46	3mを超える	40.00 ~ 43.61	3.41	17.90
	それ以外	1.00	2.93 ~ 10.71	100.00	それ以外	0.94 ~ 10.71	3.00	15.73	それ以外	1.00	5.00 ~ 11.08	100.00	それ以外	5.00 ~ 40.00	3.00	15.73
8	100kN/m ² を超える	1.00	0.00 ~ 3.18	150.72	3mを超える	0.00 ~ 1.06	3.48	18.23	100kN/m ² を超える	1.00	10.82 ~ 44.10	150.72	3mを超える	40.00 ~ 44.10	3.48	18.23
	それ以外	1.00	3.18 ~ 10.96	100.00	それ以外	1.06 ~ 10.96	3.00	15.73	それ以外	1.00	5.00 ~ 10.82	100.00	それ以外	5.00 ~ 40.00	3.00	15.73
9	100kN/m ² を超える	1.00	0.00 ~ 2.84	144.90	3mを超える	0.00 ~ 0.92	3.40	17.84	100kN/m ² を超える	1.00	11.14 ~ 40.00	144.90	3mを超える	40.00 ~ 40.00	3.40	17.84
	それ以外	1.00	2.84 ~ 10.62	100.00	それ以外	0.92 ~ 10.62	3.00	15.73	それ以外	1.00	5.00 ~ 11.14	100.00	それ以外	5.00 ~ 40.00	3.00	15.73
10	100kN/m ² を超える	1.00	0.00 ~ 2.94	146.70	3mを超える	0.00 ~ 0.95	3.41	17.91	100kN/m ² を超える	1.00	11.07 ~ 44.08	146.70	3mを超える	40.00 ~ 44.08	3.41	17.91
	それ以外	1.00	2.94 ~ 10.73	100.00	それ以外	0.95 ~ 10.73	3.00	15.73	それ以外	1.00	5.00 ~ 11.07	100.00	それ以外	5.00 ~ 40.00	3.00	15.73
	100kN/m ² を超える		~		3mを超える	~			100kN/m ² を超える		~		3mを超える	~		
	それ以外		~		それ以外	~			それ以外		~		それ以外	~		
	100kN/m ² を超える		~		3mを超える	~			100kN/m ² を超える		~		3mを超える	~		
	それ以外		~		それ以外	~			それ以外		~		それ以外	~		
	100kN/m ² を超える		~		3mを超える	~			100kN/m ² を超える		~		3mを超える	~		
	それ以外		~		それ以外	~			それ以外		~		それ以外	~		
	100kN/m ² を超える		~		3mを超える	~			100kN/m ² を超える		~		3mを超える	~		
	それ以外		~		それ以外	~			それ以外		~		それ以外	~		