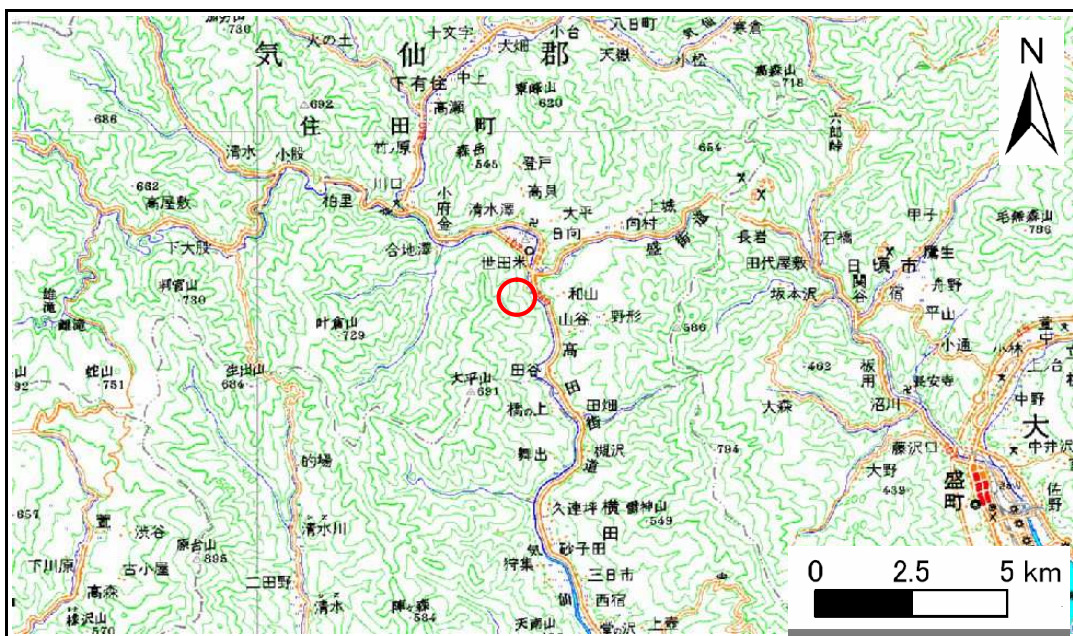


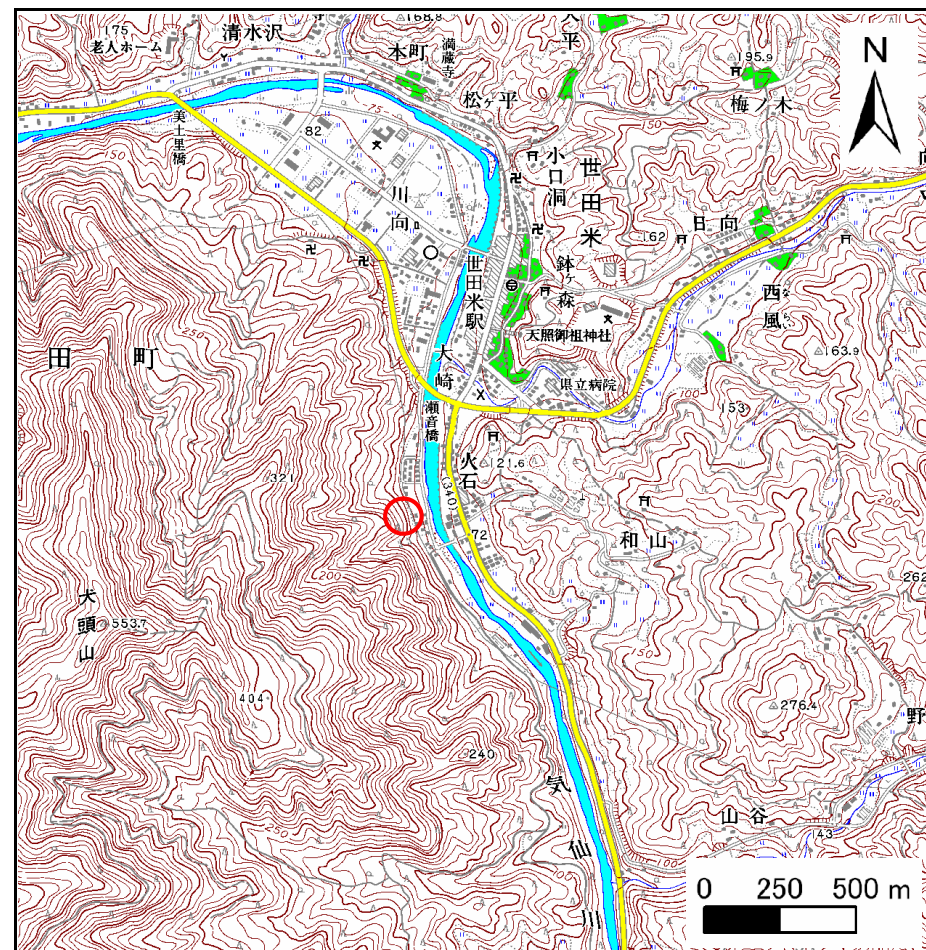
土砂災害防止に関する基礎調査(急傾斜地の崩壊)

表紙 概況、位置図

自然現象の種類	急傾斜地の崩壊
箇所番号	157A0341
箇所名	川向(1)
所在地	住田町世田米川向
調査機関	大船渡地方振興局土木部



概況図(S=1:200,000)



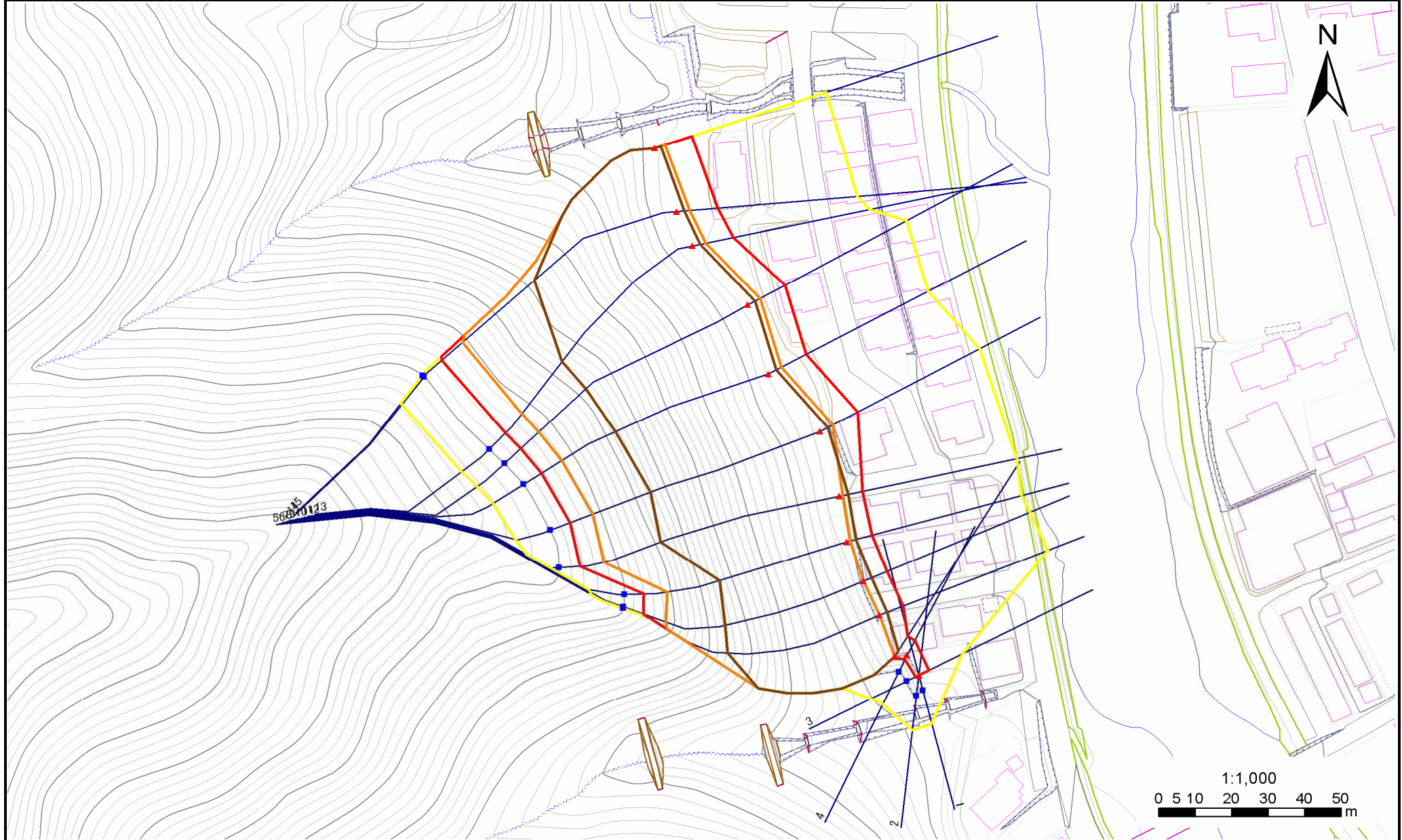
位置図(S=1:25,000)

急傾斜地の崩壊区域調書

様式3-1 危害のおそれのある土地、著しい危害のおそれのある土地の設定図

調査年度 平成19年度

急傾斜地の位置 箇所番号 157A0341 箇所名 川向(1) 所在地 住田町世田米川向



- | | | | | |
|----|------|--------|---------------------|--|
| 凡例 | ■ 上端 | — 横断測線 | — 危害のおそれのある土地の区域 | — 土石等の移動による力が100kN/m ² を超える範囲 |
| | ▲ 下端 | | — 著しい危害のおそれのある土地の区域 | — 土石等の堆積高が3mを超える範囲 |

急傾斜地の崩壊区域調査

様式3-2 建築物に作用すると想定される衝撃に関する事項(1/1)

調査年度 平成19年度

急傾斜地の位置														調査年度		平成19年度	
箇所番号				箇所名				川向(I)				所在地					
157A0341																	
急傾斜地の下端に隣接する土地														急傾斜地内			
土石等の移動の高さと力の大きさ				土石等の堆積高さとの大きさ				土石等の移動の高さと力の大きさ				土石等の堆積高さとの大きさ					
区分	高さ(m)	下端からの距離(m)	力の大きさ(kN/m ²)	区分	下端からの水平距離(m)	高さ(m)	力の大きさ(kN/m ²)	区分	高さ(m)	下端からの比高(m)	力の大きさ(kN/m ²)	区分	下端からの比高(m)	高さ(m)	力の大きさ(kN/m ²)		
1	100kN/m ² を超える	-	- ~ -	-	3mを超える	- ~ -	-	-	100kN/m ² を超える	-	- ~ -	-	3mを超える	- ~ -	-	-	
	それ以外	1.00	0.00 ~ 4.04	50.60	それ以外	0.00 ~ 4.04	2.06	10.83	それ以外	1.00	5.00 ~ 5.00	50.60	それ以外	5.00 ~ 5.00	2.06	10.83	
2	100kN/m ² を超える	-	- ~ -	-	3mを超える	- ~ -	-	-	100kN/m ² を超える	-	- ~ -	-	3mを超える	- ~ -	-	-	
	それ以外	1.00	0.00 ~ 4.95	61.63	それ以外	0.00 ~ 4.95	1.96	10.29	それ以外	1.00	5.00 ~ 5.80	61.63	それ以外	5.00 ~ 5.80	1.96	10.29	
3	100kN/m ² を超える	-	- ~ -	-	3mを超える	- ~ -	-	-	100kN/m ² を超える	-	- ~ -	-	3mを超える	- ~ -	-	-	
	それ以外	1.00	0.00 ~ 3.09	39.68	それ以外	0.00 ~ 3.09	2.51	13.15	それ以外	1.00	5.00 ~ 6.80	39.68	それ以外	5.00 ~ 6.80	2.51	13.15	
4	100kN/m ² を超える	-	- ~ -	-	3mを超える	- ~ -	-	-	100kN/m ² を超える	-	- ~ -	-	3mを超える	- ~ -	-	-	
	それ以外	1.00	0.00 ~ 4.70	58.56	それ以外	0.00 ~ 4.70	2.17	11.40	それ以外	1.00	5.00 ~ 6.80	58.56	それ以外	5.00 ~ 6.80	2.17	11.40	
5	100kN/m ² を超える	1.00	0.00 ~ 0.00	152.32	3mを超える	0.00 ~ 1.96	3.84	20.14	100kN/m ² を超える	1.00	10.81 ~ 57.97	152.32	3mを超える	30.00 ~ 57.97	3.84	20.14	
	それ以外	1.00	0.00 ~ 6.85	100.00	それ以外	1.96 ~ 6.85	3.00	15.73	それ以外	1.00	5.00 ~ 10.81	100.00	それ以外	5.00 ~ 30.00	3.00	15.73	
6	100kN/m ² を超える	1.00	0.00 ~ 0.00	162.21	3mを超える	0.00 ~ 2.27	4.06	21.28	100kN/m ² を超える	1.00	10.53 ~ 59.26	162.21	3mを超える	25.00 ~ 59.26	4.06	21.28	
	それ以外	1.00	0.00 ~ 7.02	100.00	それ以外	2.27 ~ 7.02	3.00	15.73	それ以外	1.00	5.00 ~ 10.53	100.00	それ以外	5.00 ~ 25.00	3.00	15.73	
7	100kN/m ² を超える	1.00	0.00 ~ 0.00	165.79	3mを超える	0.00 ~ 2.46	4.21	22.11	100kN/m ² を超える	1.00	10.69 ~ 59.36	165.79	3mを超える	25.00 ~ 59.36	4.21	22.11	
	それ以外	1.00	0.00 ~ 7.13	100.00	それ以外	2.46 ~ 7.13	3.00	15.73	それ以外	1.00	5.00 ~ 10.69	100.00	それ以外	5.00 ~ 25.00	3.00	15.73	
8	100kN/m ² を超える	1.00	0.00 ~ 1.00	166.55	3mを超える	0.00 ~ 2.64	4.38	22.98	100kN/m ² を超える	1.00	11.14 ~ 59.45	166.55	3mを超える	25.00 ~ 59.45	4.38	22.98	
	それ以外	1.00	1.00 ~ 7.22	100.00	それ以外	2.64 ~ 7.22	3.00	15.73	それ以外	1.00	5.00 ~ 11.14	100.00	それ以外	5.00 ~ 25.00	3.00	15.73	
9	100kN/m ² を超える	1.00	0.00 ~ 0.90	166.36	3mを超える	0.00 ~ 2.46	4.22	22.11	100kN/m ² を超える	1.00	10.70 ~ 68.63	166.36	3mを超える	25.00 ~ 68.63	4.22	22.11	
	それ以外	1.00	0.90 ~ 6.43	100.00	それ以外	2.46 ~ 6.43	3.00	15.73	それ以外	1.00	5.00 ~ 10.70	100.00	それ以外	5.00 ~ 25.00	3.00	15.73	
10	100kN/m ² を超える	1.00	0.00 ~ 4.02	165.83	3mを超える	0.00 ~ 2.43	4.19	21.96	100kN/m ² を超える	1.00	10.65 ~ 66.91	165.83	3mを超える	25.00 ~ 66.91	4.19	21.96	
	それ以外	1.00	4.02 ~ 11.81	100.00	それ以外	2.43 ~ 11.81	3.00	15.73	それ以外	1.00	5.00 ~ 10.65	100.00	それ以外	5.00 ~ 25.00	3.00	15.73	
11	100kN/m ² を超える	1.00	0.00 ~ 4.02	165.88	3mを超える	0.00 ~ 2.45	4.20	22.03	100kN/m ² を超える	1.00	10.67 ~ 63.47	165.88	3mを超える	25.00 ~ 63.47	4.20	22.03	
	それ以外	1.00	4.02 ~ 11.81	100.00	それ以外	2.45 ~ 11.81	3.00	15.73	それ以外	1.00	5.00 ~ 10.67	100.00	それ以外	5.00 ~ 25.00	3.00	15.73	
12	100kN/m ² を超える	1.00	0.00 ~ 3.92	163.98	3mを超える	0.00 ~ 2.33	4.11	21.53	100kN/m ² を超える	1.00	10.55 ~ 65.74	163.98	3mを超える	25.00 ~ 65.74	4.11	21.53	
	それ以外	1.00	3.92 ~ 11.71	100.00	それ以外	2.33 ~ 11.71	3.00	15.73	それ以外	1.00	5.00 ~ 10.55	100.00	それ以外	5.00 ~ 25.00	3.00	15.73	
13	100kN/m ² を超える	1.00	0.00 ~ 3.81	162.02	3mを超える	0.00 ~ 2.25	4.04	21.21	100kN/m ² を超える	1.00	10.53 ~ 63.55	162.02	3mを超える	25.00 ~ 63.55	4.04	21.21	
	それ以外	1.00	3.81 ~ 11.60	100.00	それ以外	2.25 ~ 11.60	3.00	15.73	それ以外	1.00	5.00 ~ 10.53	100.00	それ以外	5.00 ~ 25.00	3.00	15.73	
14	100kN/m ² を超える	1.00	0.00 ~ 3.58	157.90	3mを超える	0.00 ~ 2.11	3.94	20.68	100kN/m ² を超える	1.00	10.59 ~ 62.90	157.90	3mを超える	30.00 ~ 62.90	3.94	20.68	
	それ以外	1.00	3.58 ~ 11.37	100.00	それ以外	2.11 ~ 11.37	3.00	15.73	それ以外	1.00	5.00 ~ 10.59	100.00	それ以外	5.00 ~ 30.00	3.00	15.73	
15	100kN/m ² を超える	1.00	0.00 ~ 3.11	149.60	3mを超える	0.00 ~ 1.88	3.79	19.89	100kN/m ² を超える	1.00	10.98 ~ 62.60	149.60	3mを超える	40.00 ~ 62.60	3.79	19.89	
	それ以外	1.00	3.11 ~ 10.90	100.00	それ以外	1.88 ~ 10.90	3.00	15.73	それ以外	1.00	5.00 ~ 10.98	100.00	それ以外	5.00 ~ 40.00	3.00	15.73	