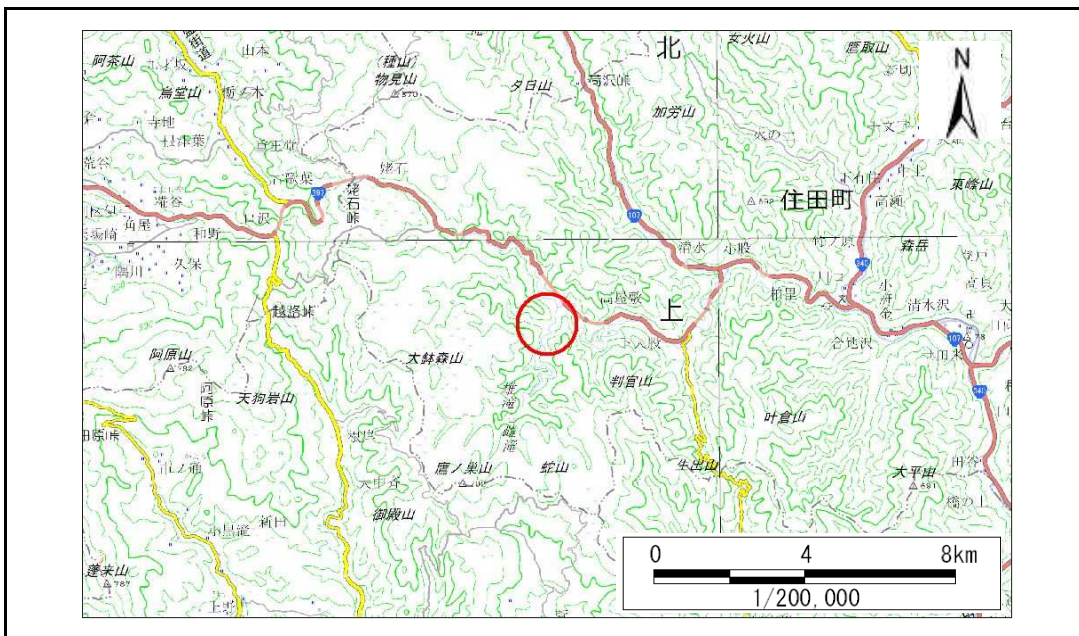


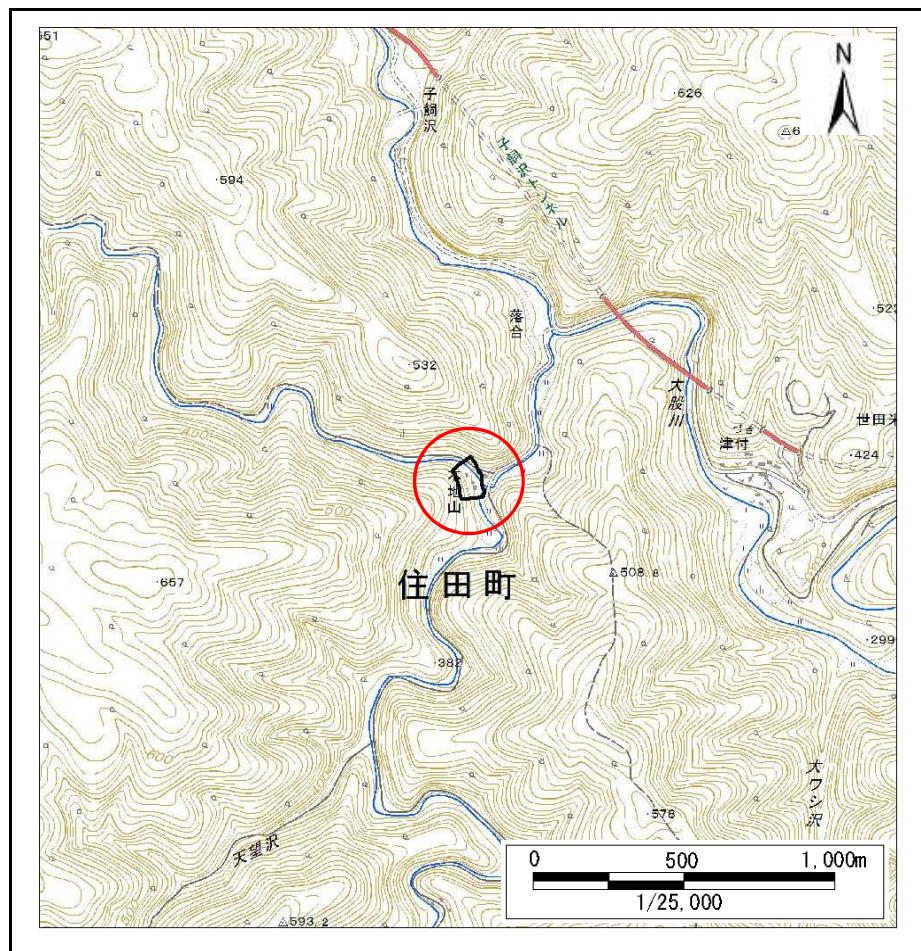
土砂災害防止に関する基礎調査(急傾斜地の崩壊)

表紙 概況、位置図

自然現象の種類	急傾斜地の崩壊
箇所番号	156B2009
箇所名	子飼沢-7
所在地	住田町世田米字子飼沢
調査機関	岩手県沿岸広域振興局土木部大船渡土木センター



概況図(S=1:200,000)



位置図(S=1:25,000)

急傾斜地の崩壊区域調査

様式3-1 危害のおそれのある土地、著しい危害のおそれのある土地の設定図

調査年度

平成29年度

急傾斜地の位置

箇所番号

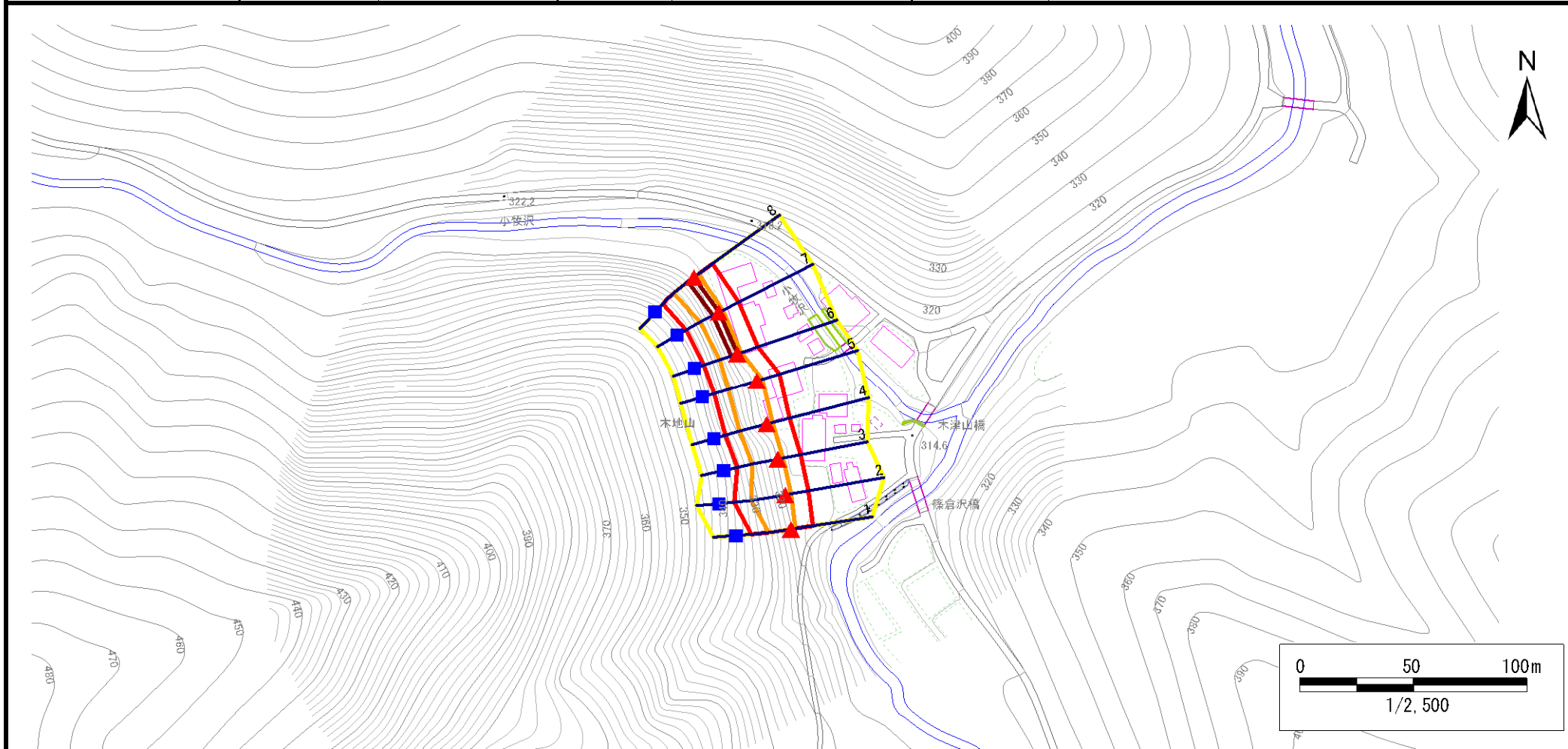
156B2009

箇所名

子飼沢-7

所在地

住田町世田米字子飼沢



凡例

■ 上端
▲ 下端

— 横断測線

■ 危害のおそれのある土地の区域
■ 著しい危害のおそれのある土地の区域

■ 土石等の移動による力が100kN/m²を超える範囲
■ 土石等の堆積高が3mを超える範囲

急傾斜地の崩壊区域調査

様式3-2 建築物に作用すると想定される衝撃に関する事項(1/1)

調査年度	平成29年度
------	--------

急傾斜地の位置		156B2009			箇所名		子飼沢-7		所在地		住田町世田米字子飼沢					
横断 測線 番号	急傾斜地の下端に隣接する土地								急傾斜地内							
	土石等の移動の高さと力の大きさ				土石等の堆積高さとの大きさ				土石等の移動の高さと力の大きさ				土石等の堆積高さとの大きさ			
	区分	高さ (m)	下端からの距離 (m)	力の大きさ (kN/m ²)	区分	下端からの水平 距離(m)	高さ (m)	力の大きさ (kN/m ²)	区分	高さ (m)	上端からの比高 (m)	力の大きさ (kN/m ²)	区分	上端からの比高 (m)	高さ (m)	力の大きさ (kN/m ²)
1	100kN/m ² を超える	1.00	0.00 ~ 1.94	129.87	3mを超える	— ~ —	—	—	100kN/m ² を超える	1.00	10.56 ~ 18.00	129.87	3mを超える	— ~ —	—	—
	それ以外	1.00	1.94 ~ 9.72	100.00	それ以外	0.00 ~ 9.72	2.34	12.50	それ以外	1.00	5.00 ~ 10.56	100.00	それ以外	5.00 ~ 18.00	2.34	12.50
2	100kN/m ² を超える	1.00	0.00 ~ 2.53	139.68	3mを超える	— ~ —	—	—	100kN/m ² を超える	1.00	10.54 ~ 22.00	139.68	3mを超える	— ~ —	—	—
	それ以外	1.00	2.53 ~ 10.32	100.00	それ以外	0.00 ~ 10.32	2.68	14.34	それ以外	1.00	5.00 ~ 10.54	100.00	それ以外	5.00 ~ 22.00	2.68	14.34
3	100kN/m ² を超える	1.00	0.00 ~ 2.36	136.77	3mを超える	— ~ —	—	—	100kN/m ² を超える	1.00	10.60 ~ 20.00	136.77	3mを超える	— ~ —	—	—
	それ以外	1.00	2.36 ~ 10.14	100.00	それ以外	0.00 ~ 10.14	2.79	14.91	それ以外	1.00	5.00 ~ 10.60	100.00	それ以外	5.00 ~ 20.00	2.79	14.91
4	100kN/m ² を超える	1.00	0.00 ~ 2.62	141.25	3mを超える	— ~ —	—	—	100kN/m ² を超える	1.00	11.34 ~ 23.11	141.25	3mを超える	— ~ —	—	—
	それ以外	1.00	2.62 ~ 10.41	100.00	それ以外	0.00 ~ 10.41	2.97	15.91	それ以外	1.00	5.00 ~ 11.34	100.00	それ以外	5.00 ~ 23.11	2.97	15.91
5	100kN/m ² を超える	1.00	0.00 ~ 2.69	142.37	3mを超える	— ~ —	—	—	100kN/m ² を超える	1.00	11.11 ~ 23.11	142.37	3mを超える	— ~ —	—	—
	それ以外	1.00	2.69 ~ 10.47	100.00	それ以外	0.00 ~ 10.47	2.93	15.68	それ以外	1.00	5.00 ~ 11.11	100.00	それ以外	5.00 ~ 23.11	2.93	15.68
6	100kN/m ² を超える	1.00	0.00 ~ 1.90	129.31	3mを超える	0.00 ~ 0.31	3.23	17.27	100kN/m ² を超える	1.00	13.63 ~ 23.11	129.31	3mを超える	20.00 ~ 23.11	3.23	17.27
	それ以外	1.00	1.90 ~ 9.69	100.00	それ以外	0.31 ~ 9.69	3.00	16.05	それ以外	1.00	5.00 ~ 13.63	100.00	それ以外	5.00 ~ 20.00	3.00	16.05
7	100kN/m ² を超える	1.00	0.00 ~ 2.14	133.17	3mを超える	0.00 ~ 0.22	3.16	16.92	100kN/m ² を超える	1.00	12.88 ~ 23.14	133.17	3mを超える	20.00 ~ 23.14	3.16	16.92
	それ以外	1.00	2.14 ~ 9.92	100.00	それ以外	0.22 ~ 9.92	3.00	16.05	それ以外	1.00	5.00 ~ 12.88	100.00	それ以外	5.00 ~ 20.00	3.00	16.05
8	100kN/m ² を超える	1.00	0.00 ~ 2.49	138.99	3mを超える	0.00 ~ 0.06	3.04	16.28	100kN/m ² を超える	1.00	11.81 ~ 23.19	138.99	3mを超える	20.00 ~ 23.19	3.04	16.28
	それ以外	1.00	2.49 ~ 10.27	100.00	それ以外	0.06 ~ 10.27	3.00	16.05	それ以外	1.00	5.00 ~ 11.81	100.00	それ以外	5.00 ~ 20.00	3.00	16.05
	100kN/m ² を超える		~		3mを超える	~			100kN/m ² を超える		~		3mを超える	~		
	それ以外		~		それ以外	~			それ以外		~		それ以外	~		
	100kN/m ² を超える		~		3mを超える	~			100kN/m ² を超える		~		3mを超える	~		
	それ以外		~		それ以外	~			それ以外		~		それ以外	~		
	100kN/m ² を超える		~		3mを超える	~			100kN/m ² を超える		~		3mを超える	~		
	それ以外		~		それ以外	~			それ以外		~		それ以外	~		
	100kN/m ² を超える		~		3mを超える	~			100kN/m ² を超える		~		3mを超える	~		
	それ以外		~		それ以外	~			それ以外		~		それ以外	~		
	100kN/m ² を超える		~		3mを超える	~			100kN/m ² を超える		~		3mを超える	~		
	それ以外		~		それ以外	~			それ以外		~		それ以外	~		