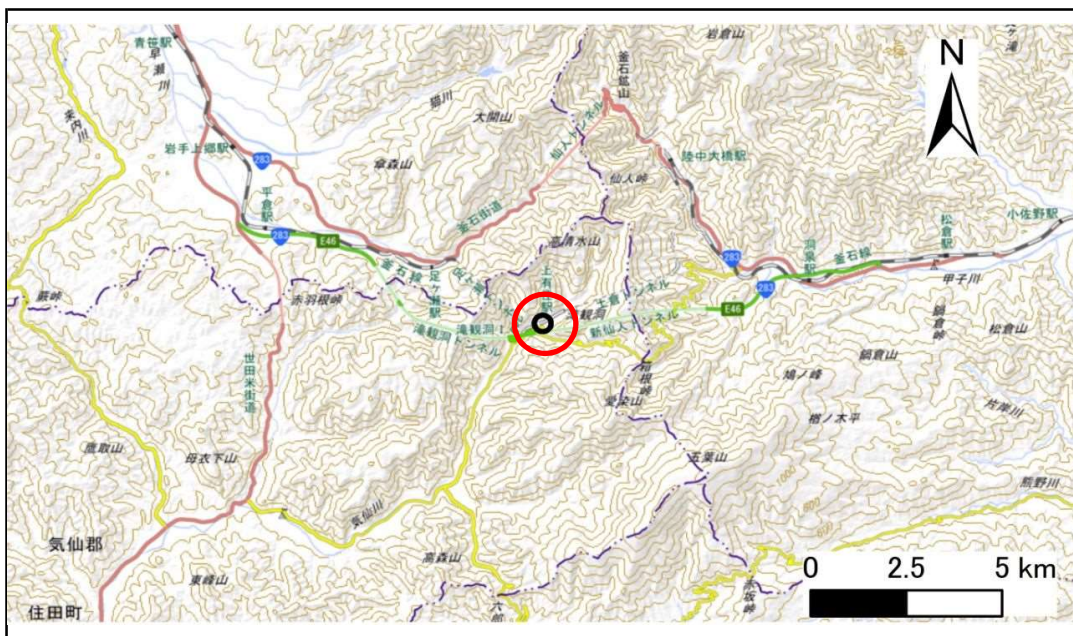


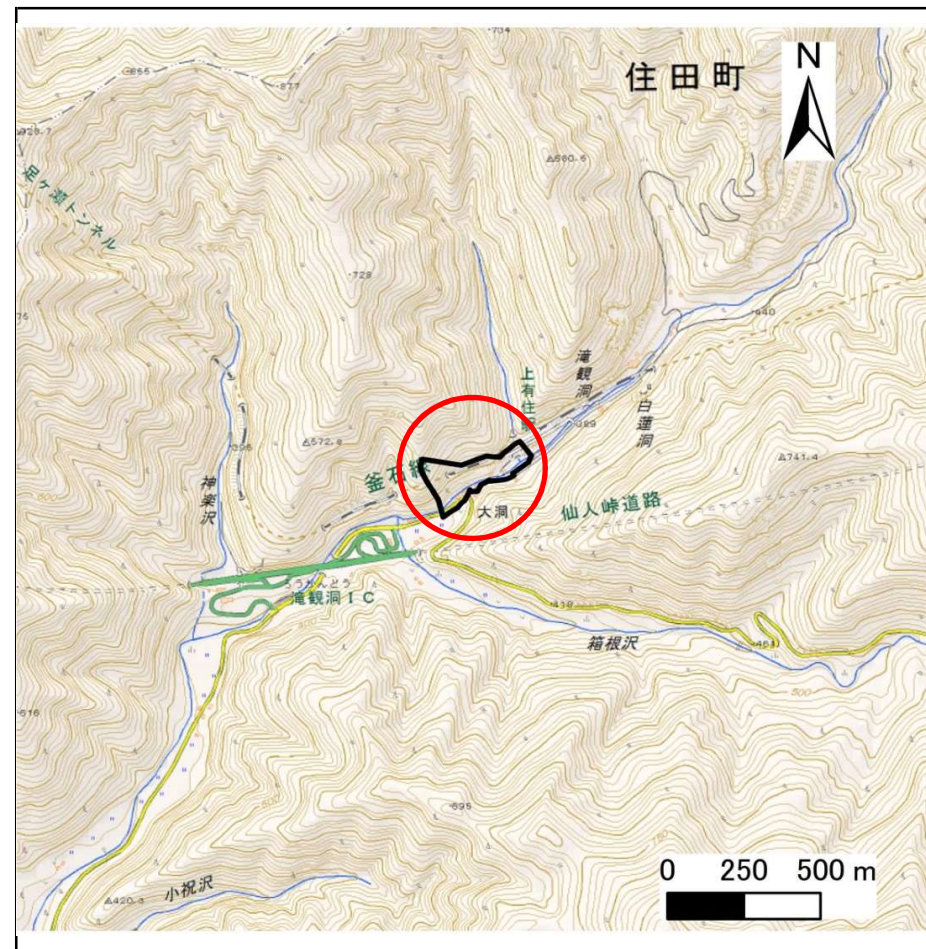
土砂災害防止に関する基礎調査(急傾斜地の崩壊)

表紙 概況、位置図

自然現象の種類	急傾斜地の崩壊
箇所番号	148B2003
箇所名	土倉-3
所在地	気仙郡住田町上有住字土倉
調査機関	沿岸広域振興局土木部大船渡土木センター



概況図(S=1:200,000)



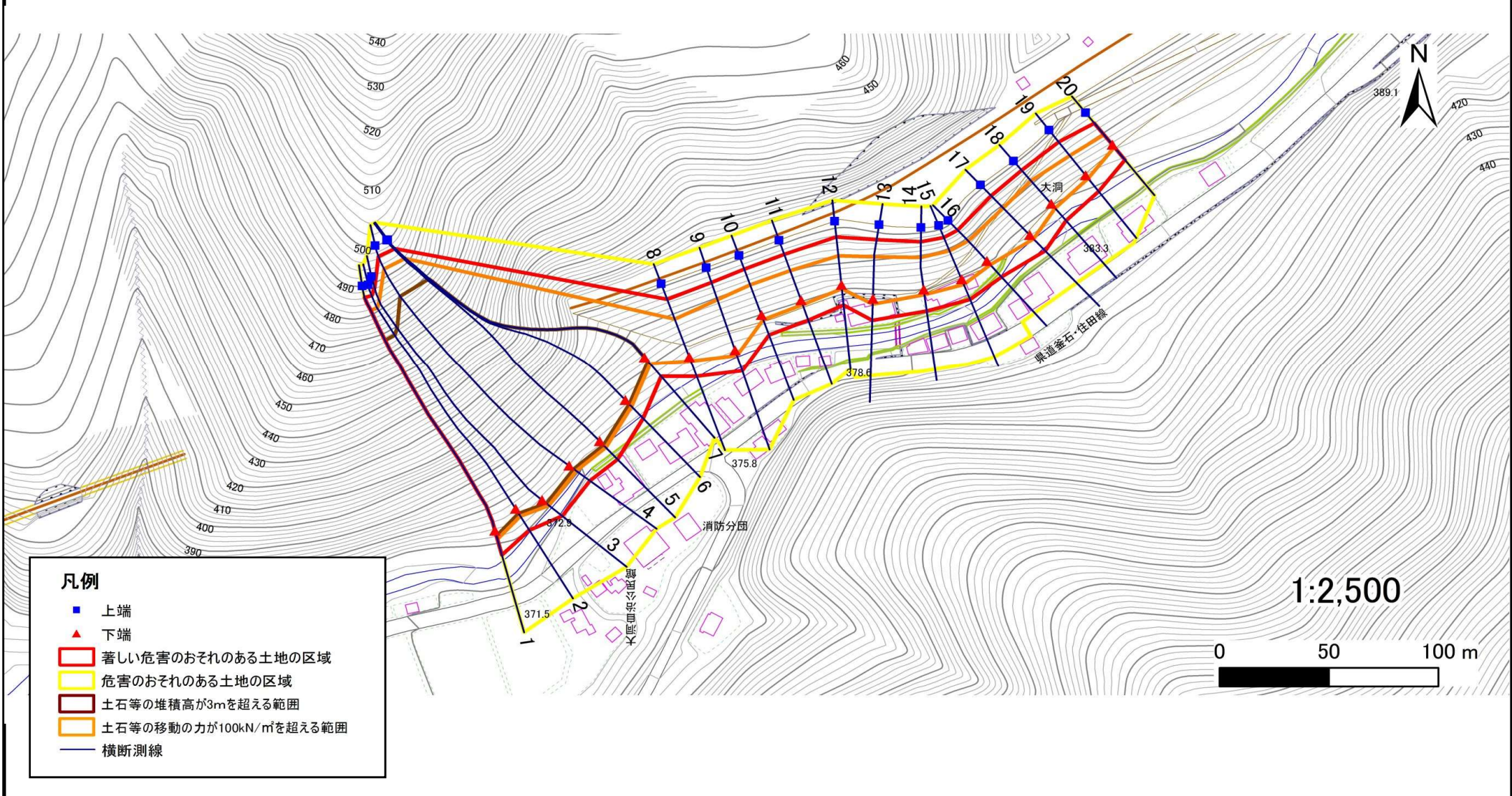
位置図(S=1:25,000)

急傾斜地の崩壊区域調査

様式3-1 危害のおそれのある土地、著しい危害のおそれのある土地の設定図

調査年度 平成29年度

急傾斜地の位置	箇所番号	箇所名	所在地
	148B2003	土倉-3	気仙郡住田町上有住字土倉



急傾斜地の崩壊区域調査

様式3-2 建築物に作用すると想定される衝撃に関する事項(1/2)

調査年度 平成29年度

急傾斜地の位置		箇所番号		148B2003		箇所名		土倉-3		所在地		気仙郡住田町上有住宇土倉				
横断 測線 番号	急傾斜地の下端に隣接する土地								急傾斜地内							
	土石等の移動の高さと力の大きさ				土石等の堆積高さと力の大きさ				土石等の移動の高さと力の大きさ				土石等の堆積高さと力の大きさ			
	区分	高さ (m)	下端からの距離 (m)	力の大きさ (kN/m ²)	区分	下端からの水平 距離(m)	高さ (m)	力の大きさ (kN/m ²)	区分	高さ (m)	上端からの比高 (m)	力の大きさ (kN/m ²)	区分	上端からの比高 (m)	高さ (m)	力の大きさ (kN/m ²)
1	100kN/m ² を超える	1.00	0.00 ~ 4.12	167.63	3mを超える	0.00 ~ 2.54	4.29	22.93	100kN/m ² を超える	1.00	10.85 ~ 117.38	167.63	3mを超える	25.00 ~ 117.38	4.29	22.93
	それ以外	1.00	4.12 ~ 11.90	100.00	それ以外	2.54 ~ 11.90	3.00	16.05	それ以外	1.00	5.00 ~ 10.85	100.00	それ以外	5.00 ~ 25.00	3.00	16.05
2	100kN/m ² を超える	1.00	0.00 ~ 4.14	167.91	3mを超える	0.00 ~ 2.62	4.36	23.34	100kN/m ² を超える	1.00	11.07 ~ 117.32	167.91	3mを超える	25.00 ~ 117.32	4.36	23.34
	それ以外	1.00	4.14 ~ 11.92	100.00	それ以外	2.62 ~ 11.92	3.00	16.05	それ以外	1.00	5.00 ~ 11.07	100.00	それ以外	5.00 ~ 25.00	3.00	16.05
3	100kN/m ² を超える	1.00	0.00 ~ 4.13	167.85	3mを超える	0.00 ~ 2.58	4.32	23.14	100kN/m ² を超える	1.00	10.96 ~ 120.99	167.85	3mを超える	25.00 ~ 120.99	4.32	23.14
	それ以外	1.00	4.13 ~ 11.92	100.00	それ以外	2.58 ~ 11.92	3.00	16.05	それ以外	1.00	5.00 ~ 10.96	100.00	それ以外	5.00 ~ 25.00	3.00	16.05
4	100kN/m ² を超える	1.00	0.00 ~ 4.14	167.91	3mを超える	0.00 ~ 2.63	4.37	23.39	100kN/m ² を超える	1.00	11.10 ~ 129.50	167.91	3mを超える	25.00 ~ 129.50	4.37	23.39
	それ以外	1.00	4.14 ~ 11.92	100.00	それ以外	2.63 ~ 11.92	3.00	16.05	それ以外	1.00	5.00 ~ 11.10	100.00	それ以外	5.00 ~ 25.00	3.00	16.05
5	100kN/m ² を超える	1.00	0.00 ~ 4.13	167.85	3mを超える	0.00 ~ 2.65	4.39	23.52	100kN/m ² を超える	1.00	11.18 ~ 128.97	167.85	3mを超える	25.00 ~ 128.97	4.39	23.52
	それ以外	1.00	4.13 ~ 11.92	100.00	それ以外	2.65 ~ 11.92	3.00	16.05	それ以外	1.00	5.00 ~ 11.18	100.00	それ以外	5.00 ~ 25.00	3.00	16.05
6	100kN/m ² を超える	1.00	0.00 ~ 4.13	167.88	3mを超える	0.00 ~ 2.64	4.38	23.46	100kN/m ² を超える	1.00	11.15 ~ 126.76	167.88	3mを超える	25.00 ~ 126.76	4.38	23.46
	それ以外	1.00	4.13 ~ 11.92	100.00	それ以外	2.64 ~ 11.92	3.00	16.05	それ以外	1.00	5.00 ~ 11.15	100.00	それ以外	5.00 ~ 25.00	3.00	16.05
7	100kN/m ² を超える	1.00	0.00 ~ 4.11	167.47	3mを超える	0.00 ~ 2.52	4.27	22.84	100kN/m ² を超える	1.00	10.81 ~ 120.39	167.47	3mを超える	25.00 ~ 120.39	4.27	22.84
	それ以外	1.00	4.11 ~ 11.90	100.00	それ以外	2.52 ~ 11.90	3.00	16.05	それ以外	1.00	5.00 ~ 10.81	100.00	それ以外	5.00 ~ 25.00	3.00	16.05
8	100kN/m ² を超える	1.00	0.00 ~ 2.08	132.16	3mを超える	— ~ —	—	—	100kN/m ² を超える	1.00	11.35 ~ 23.66	132.16	3mを超える	— ~ —	—	—
	それ以外	1.00	2.08 ~ 9.86	100.00	それ以外	0.00 ~ 9.86	2.49	13.33	それ以外	1.00	5.00 ~ 11.35	100.00	それ以外	5.00 ~ 23.66	2.49	13.33
9	100kN/m ² を超える	1.00	0.00 ~ 2.67	142.11	3mを超える	— ~ —	—	—	100kN/m ² を超える	1.00	10.88 ~ 28.09	142.11	3mを超える	— ~ —	—	—
	それ以外	1.00	2.67 ~ 10.46	100.00	それ以外	0.00 ~ 10.46	2.88	15.42	それ以外	1.00	5.00 ~ 10.88	100.00	それ以外	5.00 ~ 28.09	2.88	15.42
10	100kN/m ² を超える	1.00	0.00 ~ 2.35	136.73	3mを超える	— ~ —	—	—	100kN/m ² を超える	1.00	10.65 ~ 21.60	136.73	3mを超える	— ~ —	—	—
	それ以外	1.00	2.35 ~ 10.14	100.00	それ以外	0.00 ~ 10.14	2.62	14.01	それ以外	1.00	5.00 ~ 10.65	100.00	それ以外	5.00 ~ 21.60	2.62	14.01
11	100kN/m ² を超える	1.00	0.00 ~ 2.24	134.92	3mを超える	— ~ —	—	—	100kN/m ² を超える	1.00	10.72 ~ 21.22	134.92	3mを超える	— ~ —	—	—
	それ以外	1.00	2.24 ~ 10.03	100.00	それ以外	0.00 ~ 10.03	2.59	13.89	それ以外	1.00	5.00 ~ 10.72	100.00	それ以外	5.00 ~ 21.22	2.59	13.89
12	100kN/m ² を超える	1.00	0.00 ~ 1.94	129.95	3mを超える	— ~ —	—	—	100kN/m ² を超える	1.00	11.00 ~ 20.24	129.95	3mを超える	— ~ —	—	—
	それ以外	1.00	1.94 ~ 9.73	100.00	それ以外	0.00 ~ 9.73	2.54	13.58	それ以外	1.00	5.00 ~ 11.00	100.00	それ以外	5.00 ~ 20.24	2.54	13.58
13	100kN/m ² を超える	1.00	0.00 ~ 2.58	140.49	3mを超える	— ~ —	—	—	100kN/m ² を超える	1.00	10.73 ~ 24.72	140.49	3mを超える	— ~ —	—	—
	それ以外	1.00	2.58 ~ 10.36	100.00	それ以外	0.00 ~ 10.36	2.59	13.88	それ以外	1.00	5.00 ~ 10.73	100.00	それ以外	5.00 ~ 24.72	2.59	13.88
14	100kN/m ² を超える	1.00	0.00 ~ 2.46	138.57	3mを超える	— ~ —	—	—	100kN/m ² を超える	1.00	10.57 ~ 21.88	138.57	3mを超える	— ~ —	—	—
	それ以外	1.00	2.46 ~ 10.25	100.00	それ以外	0.00 ~ 10.25	2.65	14.19	それ以外	1.00	5.00 ~ 10.57	100.00	それ以外	5.00 ~ 21.88	2.65	14.19
15	100kN/m ² を超える	1.00	0.00 ~ 2.67	141.98	3mを超える	— ~ —	—	—	100kN/m ² を超える	1.00	10.56 ~ 22.37	141.98	3mを超える	— ~ —	—	—
	それ以外	1.00	2.67 ~ 10.45	100.00	それ以外	0.00 ~ 10.45	2.76	14.77	それ以外	1.00	5.00 ~ 10.56	100.00	それ以外	5.00 ~ 22.37	2.76	14.77

急傾斜地の崩壊区域調査

様式3-2 建築物に作用すると想定される衝撃に関する事項(2/2)

調査年度

平成29年度

急傾斜地の位置		箇所番号		箇所名		所在地										
		148B2003		土倉-3		気仙郡住田町上有住字土倉										
横断 測線 番号	急傾斜地の下端に隣接する土地								急傾斜地内							
	土石等の移動の高さと力の大きさ				土石等の堆積高さと力の大きさ				土石等の移動の高さと力の大きさ				土石等の堆積高さと力の大きさ			
	区分	高さ (m)	下端からの距離 (m)	力の大きさ (kN/m ²)	区分	下端からの水平 距離(m)	高さ (m)	力の大きさ (kN/m ²)	区分	高さ (m)	上端からの比高 (m)	力の大きさ (kN/m ²)	区分	上端からの比高 (m)	高さ (m)	力の大きさ (kN/m ²)
16	100kN/m ² を超える	1.00	0.00 ~ 2.42	137.84	3mを超える	— ~ —	—	—	100kN/m ² を超える	1.00	10.53 ~ 20.62	137.84	3mを超える	— ~ —	—	—
	それ以外	1.00	2.42 ~ 10.20	100.00	それ以外	0.00 ~ 10.20	2.73	14.61	それ以外	1.00	5.00 ~ 10.53	100.00	それ以外	5.00 ~ 20.62	2.73	14.61
17	100kN/m ² を超える	1.00	0.00 ~ 2.49	138.99	3mを超える	— ~ —	—	—	100kN/m ² を超える	1.00	10.68 ~ 23.20	138.99	3mを超える	— ~ —	—	—
	それ以外	1.00	2.49 ~ 10.27	100.00	それ以外	0.00 ~ 10.27	2.61	13.95	それ以外	1.00	5.00 ~ 10.68	100.00	それ以外	5.00 ~ 23.20	2.61	13.95
18	100kN/m ² を超える	1.00	0.00 ~ 2.77	143.72	3mを超える	— ~ —	—	—	100kN/m ² を超える	1.00	10.75 ~ 23.15	143.72	3mを超える	— ~ —	—	—
	それ以外	1.00	2.77 ~ 10.55	100.00	それ以外	0.00 ~ 10.55	2.84	15.22	それ以外	1.00	5.00 ~ 10.75	100.00	それ以外	5.00 ~ 23.15	2.84	15.22
19	100kN/m ² を超える	1.00	0.00 ~ 1.93	129.71	3mを超える	— ~ —	—	—	100kN/m ² を超える	1.00	10.75 ~ 18.92	129.71	3mを超える	— ~ —	—	—
	それ以外	1.00	1.93 ~ 9.71	100.00	それ以外	0.00 ~ 9.71	2.27	12.15	それ以外	1.00	5.00 ~ 10.75	100.00	それ以外	5.00 ~ 18.92	2.27	12.15
20	100kN/m ² を超える	1.00	0.00 ~ 1.47	122.39	3mを超える	— ~ —	—	—	100kN/m ² を超える	1.00	10.53 ~ 15.38	122.39	3mを超える	— ~ —	—	—
	それ以外	1.00	1.47 ~ 9.26	100.00	それ以外	0.00 ~ 9.26	2.39	12.80	それ以外	1.00	5.00 ~ 10.53	100.00	それ以外	5.00 ~ 15.38	2.39	12.80
	100kN/m ² を超える		~		3mを超える	~			100kN/m ² を超える		~		3mを超える	~		
	それ以外		~		それ以外	~			それ以外		~		それ以外	~		
	100kN/m ² を超える		~		3mを超える	~			100kN/m ² を超える		~		3mを超える	~		
	それ以外		~		それ以外	~			それ以外		~		それ以外	~		
	100kN/m ² を超える		~		3mを超える	~			100kN/m ² を超える		~		3mを超える	~		
	それ以外		~		それ以外	~			それ以外		~		それ以外	~		
	100kN/m ² を超える		~		3mを超える	~			100kN/m ² を超える		~		3mを超える	~		
	それ以外		~		それ以外	~			それ以外		~		それ以外	~		
	100kN/m ² を超える		~		3mを超える	~			100kN/m ² を超える		~		3mを超える	~		
	それ以外		~		それ以外	~			それ以外		~		それ以外	~		
	100kN/m ² を超える		~		3mを超える	~			100kN/m ² を超える		~		3mを超える	~		
	それ以外		~		それ以外	~			それ以外		~		それ以外	~		