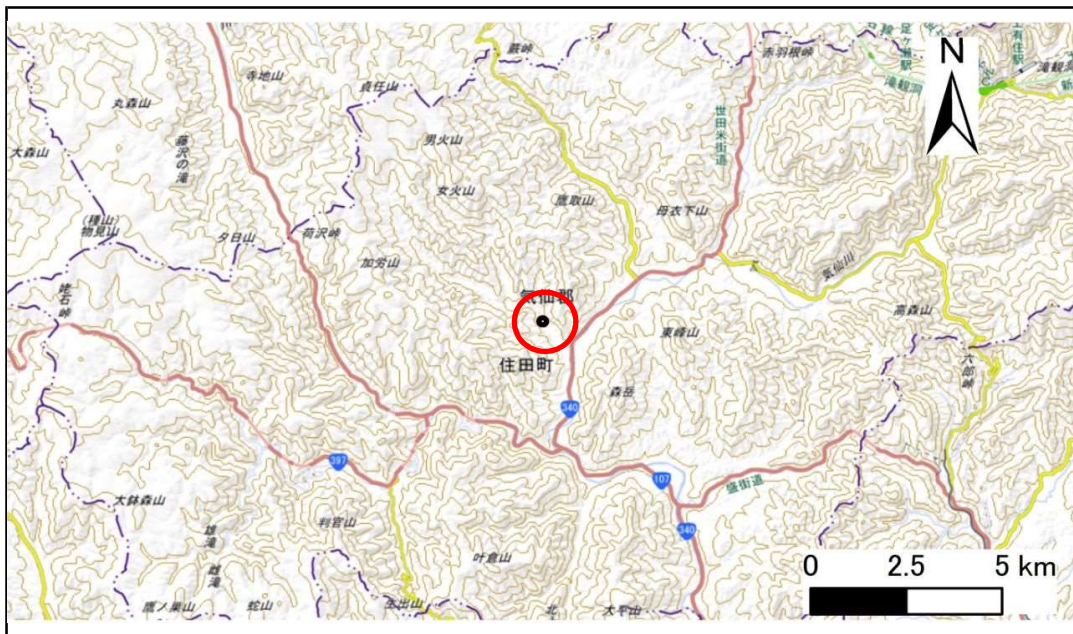


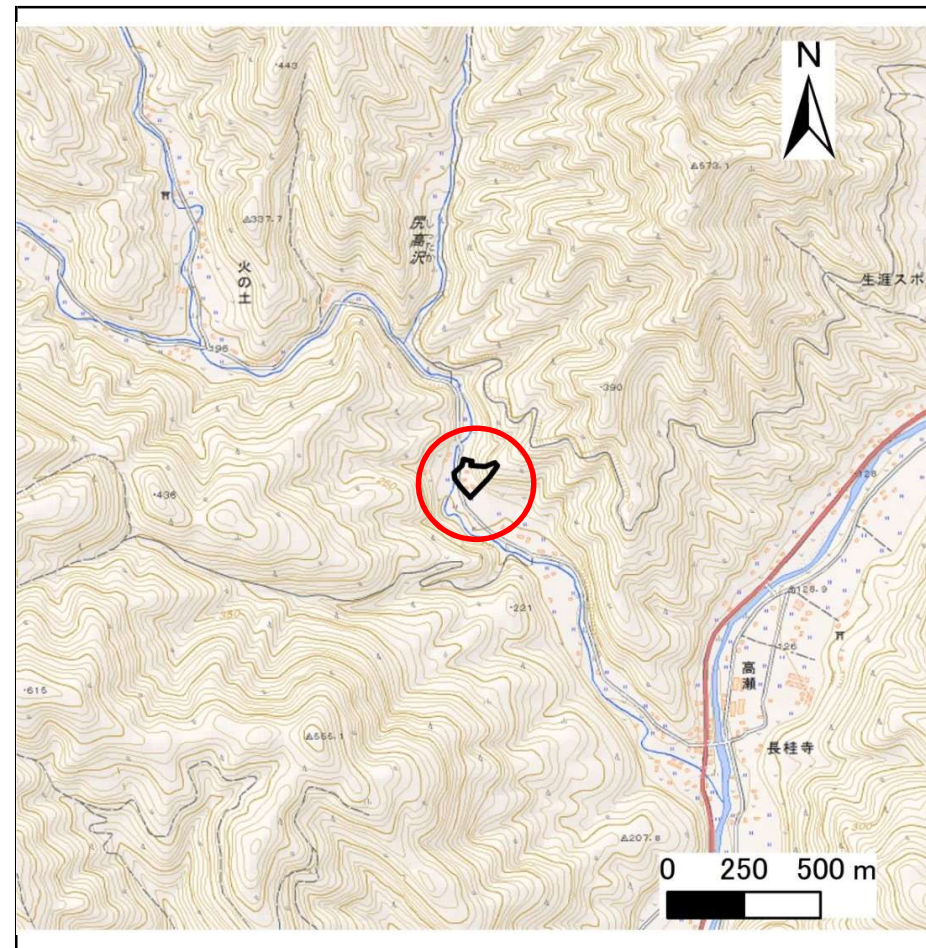
土砂災害防止に関する基礎調査(急傾斜地の崩壊)

表紙 概況、位置図

自然現象の種類	急傾斜地の崩壊
箇所番号	147B2098
箇所名	火ノ土-12
所在地	気仙郡住田町下有住字火の土
調査機関	沿岸広域振興局土木部大船渡土木センター



概況図(S=1:200,000)



位置図(S=1:25,000)

急傾斜地の崩壊区域調査

様式3-1 危害のおそれのある土地、著しい危害のおそれのある土地の設定図

調査年度

平成29年度

急傾斜地の位置

箇所番号

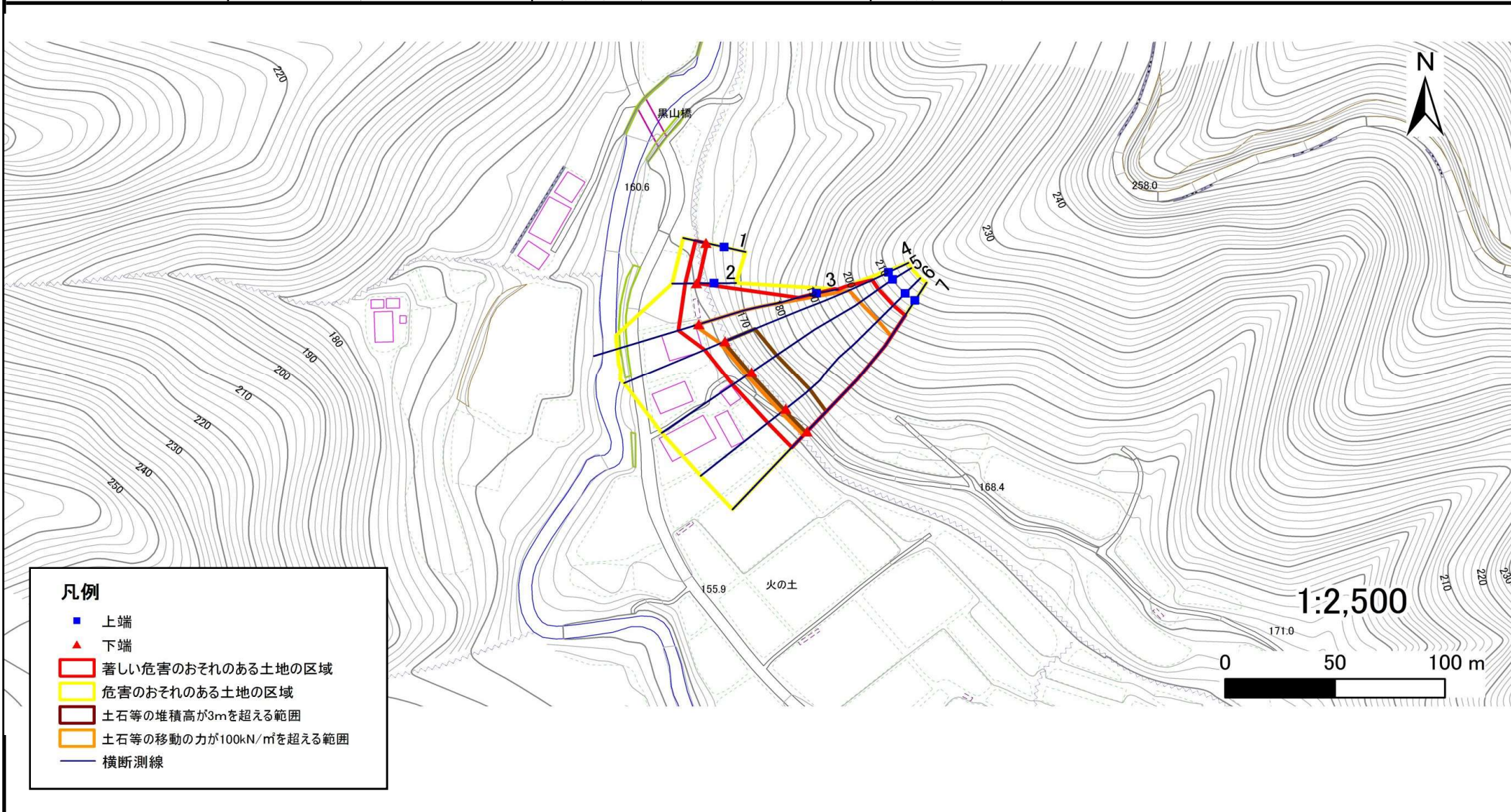
147B2098

箇所名

火ノ土-12

所在地

気仙郡住田町下有住字火の土



凡例

- 上端
- ▲ 下端
- 著しい危害のおそれのある土地の区域
- 危害のおそれのある土地の区域
- 土石等の堆積高が3mを超える範囲
- 土石等の移動の力が100kN/m²を超える範囲
- 横断測線

急傾斜地の崩壊区域調査

様式3-2 建築物に作用すると想定される衝撃に関する事項(1/1)

調査年度 平成29年度

急傾斜地の位置		箇所番号		箇所名		所在地										
		147B2098		火ノ土-12		気仙郡住田町下有住字火の土										
横断 測線 番号	急傾斜地の下端に隣接する土地								急傾斜地内							
	土石等の移動の高さと力の大きさ				土石等の堆積高さと力の大きさ				土石等の移動の高さと力の大きさ				土石等の堆積高さと力の大きさ			
	区分	高さ (m)	下端からの距離 (m)	力の大きさ (kN/m ²)	区分	下端からの水平 距離(m)	高さ (m)	力の大きさ (kN/m ²)	区分	高さ (m)	上端からの比高 (m)	力の大きさ (kN/m ²)	区分	上端からの比高 (m)	高さ (m)	力の大きさ (kN/m ²)
1	100kN/m ² を超える	—	— ~ —	—	3mを超える	— ~ —	—	—	100kN/m ² を超える	—	— ~ —	—	3mを超える	— ~ —	—	—
	それ以外	1.00	0.00 ~ 4.87	60.74	それ以外	0.00 ~ 0.00	1.62	8.65	それ以外	1.00	5.00 ~ 5.30	60.74	それ以外	5.00 ~ 5.30	1.62	8.65
2	100kN/m ² を超える	—	— ~ —	—	3mを超える	— ~ —	—	—	100kN/m ² を超える	—	— ~ —	—	3mを超える	— ~ —	—	—
	それ以外	1.00	0.00 ~ 5.12	63.83	それ以外	0.00 ~ 0.00	1.69	9.03	それ以外	1.00	5.00 ~ 5.50	63.83	それ以外	5.00 ~ 5.50	1.69	9.03
3	100kN/m ² を超える	1.00	0.00 ~ 1.94	129.95	3mを超える	— ~ —	—	—	100kN/m ² を超える	1.00	12.50 ~ 32.43	129.95	3mを超える	— ~ —	—	—
	それ以外	1.00	1.94 ~ 9.73	100.00	それ以外	0.00 ~ 9.73	2.80	14.99	それ以外	1.00	5.00 ~ 12.50	100.00	それ以外	5.00 ~ 32.43	2.80	14.99
4	100kN/m ² を超える	1.00	0.00 ~ 2.38	137.18	3mを超える	0.00 ~ 0.70	3.29	17.60	100kN/m ² を超える	1.00	11.99 ~ 48.93	137.18	3mを超える	40.00 ~ 48.93	3.29	17.60
	それ以外	1.00	2.38 ~ 10.17	100.00	それ以外	0.70 ~ 10.17	3.00	16.05	それ以外	1.00	5.00 ~ 11.99	100.00	それ以外	5.00 ~ 40.00	3.00	16.05
5	100kN/m ² を超える	1.00	0.00 ~ 2.66	141.87	3mを超える	0.00 ~ 0.81	3.34	17.89	100kN/m ² を超える	1.00	11.51 ~ 48.73	141.87	3mを超える	40.00 ~ 48.73	3.34	17.89
	それ以外	1.00	2.66 ~ 10.44	100.00	それ以外	0.81 ~ 10.44	3.00	16.05	それ以外	1.00	5.00 ~ 11.51	100.00	それ以外	5.00 ~ 40.00	3.00	16.05
6	100kN/m ² を超える	1.00	0.00 ~ 2.75	143.34	3mを超える	0.00 ~ 0.85	3.36	17.99	100kN/m ² を超える	1.00	11.38 ~ 49.07	143.34	3mを超える	40.00 ~ 49.07	3.36	17.99
	それ以外	1.00	2.75 ~ 10.53	100.00	それ以外	0.85 ~ 10.53	3.00	16.05	それ以外	1.00	5.00 ~ 11.38	100.00	それ以外	5.00 ~ 40.00	3.00	16.05
7	100kN/m ² を超える	1.00	0.00 ~ 2.34	136.53	3mを超える	0.00 ~ 0.69	3.28	17.57	100kN/m ² を超える	1.00	12.05 ~ 47.73	136.53	3mを超える	40.00 ~ 47.73	3.28	17.57
	それ以外	1.00	2.34 ~ 10.13	100.00	それ以外	0.69 ~ 10.13	3.00	16.05	それ以外	1.00	5.00 ~ 12.05	100.00	それ以外	5.00 ~ 40.00	3.00	16.05
	100kN/m ² を超える		~		3mを超える	~			100kN/m ² を超える		~		3mを超える	~		
	それ以外		~		それ以外	~			それ以外		~		それ以外	~		
	100kN/m ² を超える		~		3mを超える	~			100kN/m ² を超える		~		3mを超える	~		
	それ以外		~		それ以外	~			それ以外		~		それ以外	~		
	100kN/m ² を超える		~		3mを超える	~			100kN/m ² を超える		~		3mを超える	~		
	それ以外		~		それ以外	~			それ以外		~		それ以外	~		
	100kN/m ² を超える		~		3mを超える	~			100kN/m ² を超える		~		3mを超える	~		
	それ以外		~		それ以外	~			それ以外		~		それ以外	~		
	100kN/m ² を超える		~		3mを超える	~			100kN/m ² を超える		~		3mを超える	~		
	それ以外		~		それ以外	~			それ以外		~		それ以外	~		