

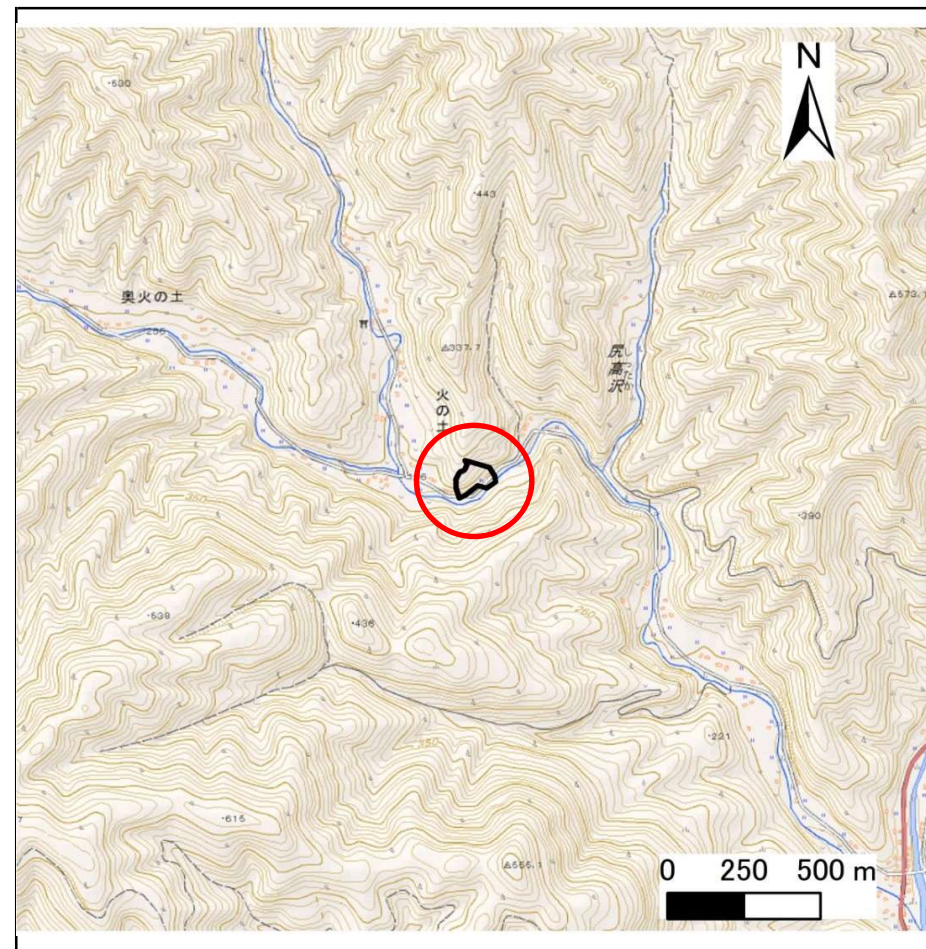
土砂災害防止に関する基礎調査(急傾斜地の崩壊)

表紙 概況、位置図

自然現象の種類	急傾斜地の崩壊
箇所番号	147B2092
箇所名	火ノ土-6
所在地	気仙郡住田町下有住字火の土
調査機関	沿岸広域振興局土木部大船渡土木センター



概況図(S=1:200,000)



位置図(S=1:25,000)

急傾斜地の崩壊区域調査

様式3-1 危害のおそれのある土地、著しい危害のおそれのある土地の設定図

調査年度

平成29年度

急傾斜地の位置

箇所番号

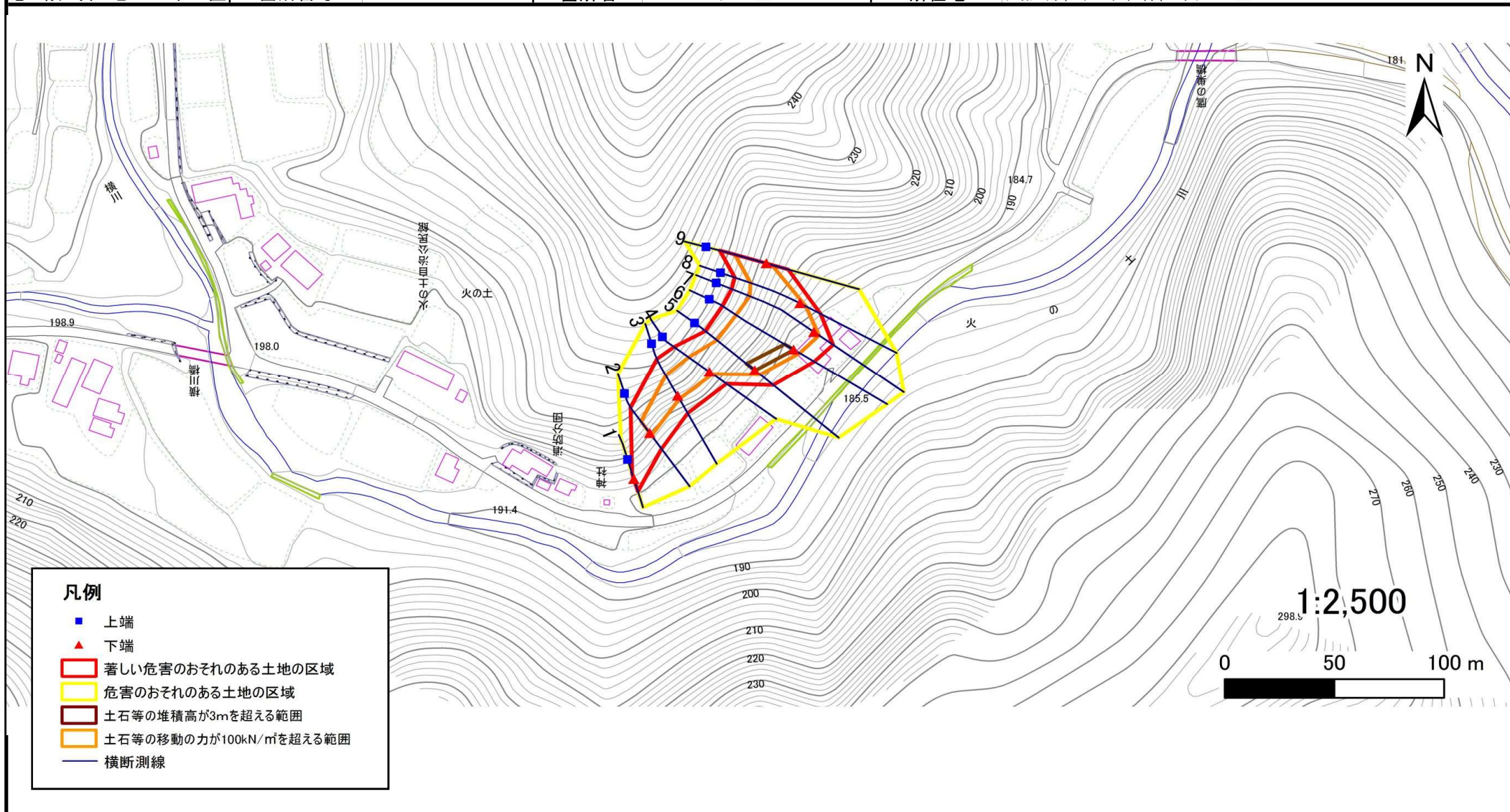
147B2092

箇所名

火ノ土-6

所在地

気仙郡住田町下有住字火の土



急傾斜地の崩壊区域調査

様式3-2 建築物に作用すると想定される衝撃に関する事項(1/1)

調査年度 平成29年度

急傾斜地の位置		箇所番号		箇所名		所在地										
		147B2092		火ノ土-6		気仙郡住田町下有住字火の土										
横断 測線 番号	急傾斜地の下端に隣接する土地								急傾斜地内							
	土石等の移動の高さと力の大きさ				土石等の堆積高さとの大きさ				土石等の移動の高さと力の大きさ				土石等の堆積高さとの大きさ			
	区分	高さ (m)	下端からの距離 (m)	力の大きさ (kN/m ²)	区分	下端からの水平 距離(m)	高さ (m)	力の大きさ (kN/m ²)	区分	高さ (m)	上端からの比高 (m)	力の大きさ (kN/m ²)	区分	上端からの比高 (m)	高さ (m)	力の大きさ (kN/m ²)
1	100kN/m ² を超える	—	— ~ —	—	3mを超える	— ~ —	—	—	100kN/m ² を超える	—	— ~ —	—	3mを超える	— ~ —	—	—
	それ以外	1.00	0.00 ~ 6.10	76.49	それ以外	0.00 ~ 6.10	1.73	9.25	それ以外	1.00	5.00 ~ 7.00	76.49	それ以外	5.00 ~ 7.00	1.73	9.25
2	100kN/m ² を超える	1.00	0.00 ~ 1.34	120.39	3mを超える	— ~ —	—	—	100kN/m ² を超える	1.00	10.71 ~ 15.50	120.39	3mを超える	— ~ —	—	—
	それ以外	1.00	1.34 ~ 9.13	100.00	それ以外	0.00 ~ 9.13	2.28	12.20	それ以外	1.00	5.00 ~ 10.71	100.00	それ以外	5.00 ~ 15.50	2.28	12.20
3	100kN/m ² を超える	1.00	0.00 ~ 1.71	126.27	3mを超える	— ~ —	—	—	100kN/m ² を超える	1.00	10.97 ~ 18.40	126.27	3mを超える	— ~ —	—	—
	それ以外	1.00	1.71 ~ 9.50	100.00	それ以外	0.00 ~ 9.50	2.23	11.94	それ以外	1.00	5.00 ~ 10.97	100.00	それ以外	5.00 ~ 18.40	2.23	11.94
4	100kN/m ² を超える	1.00	0.00 ~ 1.92	129.67	3mを超える	— ~ —	—	—	100kN/m ² を超える	1.00	10.75 ~ 18.90	129.67	3mを超える	— ~ —	—	—
	それ以外	1.00	1.92 ~ 9.71	100.00	それ以外	0.00 ~ 9.71	2.27	12.15	それ以外	1.00	5.00 ~ 10.75	100.00	それ以外	5.00 ~ 18.90	2.27	12.15
5	100kN/m ² を超える	1.00	0.00 ~ 3.26	152.22	3mを超える	0.00 ~ 0.22	3.12	16.71	100kN/m ² を超える	1.00	10.58 ~ 28.91	152.22	3mを超える	25.00 ~ 28.91	3.12	16.71
	それ以外	1.00	3.26 ~ 11.05	100.00	それ以外	0.22 ~ 11.05	3.00	16.05	それ以外	1.00	5.00 ~ 10.58	100.00	それ以外	5.00 ~ 25.00	3.00	16.05
6	100kN/m ² を超える	1.00	0.00 ~ 3.28	152.64	3mを超える	0.00 ~ 0.20	3.10	16.60	100kN/m ² を超える	1.00	10.56 ~ 33.57	152.64	3mを超える	30.00 ~ 33.57	3.10	16.60
	それ以外	1.00	3.28 ~ 11.07	100.00	それ以外	0.20 ~ 11.07	3.00	16.05	それ以外	1.00	5.00 ~ 10.56	100.00	それ以外	5.00 ~ 30.00	3.00	16.05
7	100kN/m ² を超える	1.00	0.00 ~ 2.82	144.60	3mを超える	— ~ —	—	—	100kN/m ² を超える	1.00	10.98 ~ 33.57	144.60	3mを超える	— ~ —	—	—
	それ以外	1.00	2.82 ~ 10.61	100.00	それ以外	0.00 ~ 10.61	2.96	15.85	それ以外	1.00	5.00 ~ 10.98	100.00	それ以外	5.00 ~ 33.57	2.96	15.85
8	100kN/m ² を超える	1.00	0.00 ~ 3.01	147.81	3mを超える	— ~ —	—	—	100kN/m ² を超える	1.00	10.58 ~ 28.57	147.81	3mを超える	— ~ —	—	—
	それ以外	1.00	3.01 ~ 10.79	100.00	それ以外	0.00 ~ 10.79	2.98	15.95	それ以外	1.00	5.00 ~ 10.58	100.00	それ以外	5.00 ~ 28.57	2.98	15.95
9	100kN/m ² を超える	1.00	0.00 ~ 2.57	140.32	3mを超える	— ~ —	—	—	100kN/m ² を超える	1.00	10.53 ~ 22.00	140.32	3mを超える	— ~ —	—	—
	それ以外	1.00	2.57 ~ 10.35	100.00	それ以外	0.00 ~ 10.35	2.70	14.47	それ以外	1.00	5.00 ~ 10.53	100.00	それ以外	5.00 ~ 22.00	2.70	14.47
	100kN/m ² を超える		~		3mを超える	~			100kN/m ² を超える		~		3mを超える	~		
	それ以外		~		それ以外	~			それ以外		~		それ以外	~		
	100kN/m ² を超える		~		3mを超える	~			100kN/m ² を超える		~		3mを超える	~		
	それ以外		~		それ以外	~			それ以外		~		それ以外	~		
	100kN/m ² を超える		~		3mを超える	~			100kN/m ² を超える		~		3mを超える	~		
	それ以外		~		それ以外	~			それ以外		~		それ以外	~		
	100kN/m ² を超える		~		3mを超える	~			100kN/m ² を超える		~		3mを超える	~		
	それ以外		~		それ以外	~			それ以外		~		それ以外	~		