

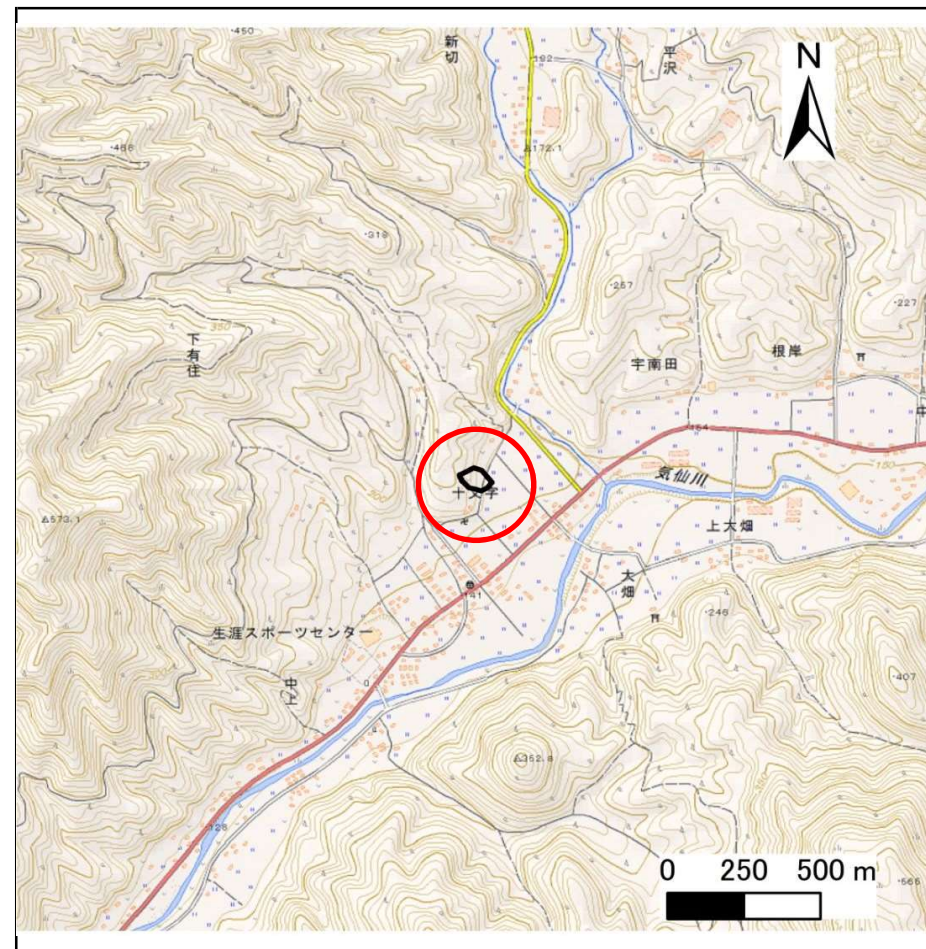
土砂災害防止に関する基礎調査(急傾斜地の崩壊)

表紙 概況、位置図

自然現象の種類	急傾斜地の崩壊
箇所番号	147B2066
箇所名	十文字-3
所在地	気仙郡住田町下有住字十文字
調査機関	沿岸広域振興局土木部大船渡土木センター



概況図(S=1:200,000)



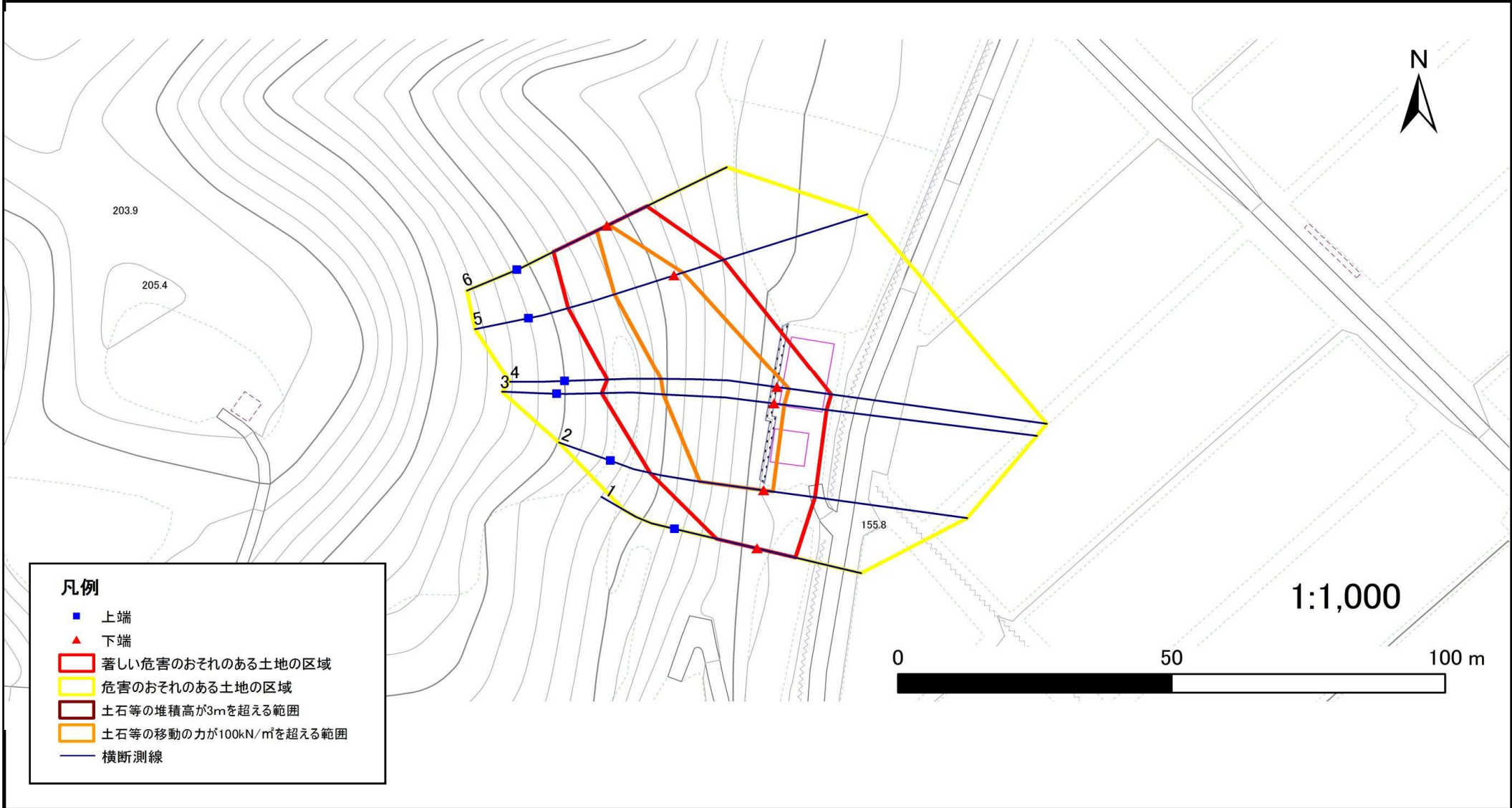
位置図(S=1:25,000)

急傾斜地の崩壊区域調査

様式3-1 危害のおそれのある土地、著しい危害のおそれのある土地の設定図

調査年度 平成29年度

急傾斜地の位置	箇所番号	箇所名	所在地
	147B2066	十文字-3	気仙郡住田町下有住字十文字



急傾斜地の崩壊区域調査

様式3-2 建築物に作用すると想定される衝撃に関する事項(1/1)

調査年度

平成29年度

急傾斜地の位置		箇所番号		箇所名		十文字-3		所在地		気仙郡住田町下有住字十文字						
横断 測線 番号	急傾斜地の下端に隣接する土地								急傾斜地内							
	土石等の移動の高さと力の大きさ				土石等の堆積高さとの大きさ				土石等の移動の高さと力の大きさ				土石等の堆積高さとの大きさ			
	区分	高さ (m)	下端からの距離 (m)	力の大きさ (kN/m ²)	区分	下端からの水平 距離(m)	高さ (m)	力の大きさ (kN/m ²)	区分	高さ (m)	上端からの比高 (m)	力の大きさ (kN/m ²)	区分	上端からの比高 (m)	高さ (m)	力の大きさ (kN/m ²)
1	100kN/m ² を超える	—	— ~ —	—	3mを超える	— ~ —	—	—	100kN/m ² を超える	—	— ~ —	—	3mを超える	— ~ —	—	—
	それ以外	1.00	0.00 ~ 7.23	92.04	それ以外	0.00 ~ 0.00	1.63	8.71	それ以外	1.00	5.00 ~ 9.80	92.04	それ以外	5.00 ~ 9.80	1.63	8.71
2	100kN/m ² を超える	1.00	0.00 ~ 1.71	126.20	3mを超える	— ~ —	—	—	100kN/m ² を超える	1.00	11.08 ~ 18.79	126.20	3mを超える	— ~ —	—	—
	それ以外	1.00	1.71 ~ 9.49	100.00	それ以外	0.00 ~ 9.49	2.22	11.86	それ以外	1.00	5.00 ~ 11.08	100.00	それ以外	5.00 ~ 18.79	2.22	11.86
3	100kN/m ² を超える	1.00	0.00 ~ 1.87	128.75	3mを超える	— ~ —	—	—	100kN/m ² を超える	1.00	11.85 ~ 24.20	128.75	3mを超える	— ~ —	—	—
	それ以外	1.00	1.87 ~ 9.65	100.00	それ以外	0.00 ~ 9.65	2.44	13.08	それ以外	1.00	5.00 ~ 11.85	100.00	それ以外	5.00 ~ 24.20	2.44	13.08
4	100kN/m ² を超える	1.00	0.00 ~ 2.21	134.31	3mを超える	— ~ —	—	—	100kN/m ² を超える	1.00	11.28 ~ 24.90	134.31	3mを超える	— ~ —	—	—
	それ以外	1.00	2.21 ~ 9.99	100.00	それ以外	0.00 ~ 9.99	2.50	13.37	それ以外	1.00	5.00 ~ 11.28	100.00	それ以外	5.00 ~ 24.90	2.50	13.37
5	100kN/m ² を超える	1.00	0.00 ~ 1.76	126.94	3mを超える	— ~ —	—	—	100kN/m ² を超える	1.00	10.94 ~ 18.60	126.94	3mを超える	— ~ —	—	—
	それ以外	1.00	1.76 ~ 9.54	100.00	それ以外	0.00 ~ 9.54	2.23	11.95	それ以外	1.00	5.00 ~ 10.94	100.00	それ以外	5.00 ~ 18.60	2.23	11.95
6	100kN/m ² を超える	1.00	0.00 ~ 0.43	106.37	3mを超える	— ~ —	—	—	100kN/m ² を超える	1.00	10.95 ~ 12.30	106.37	3mを超える	— ~ —	—	—
	それ以外	1.00	0.43 ~ 8.22	100.00	それ以外	0.00 ~ 8.22	2.06	11.00	それ以外	1.00	5.00 ~ 10.95	100.00	それ以外	5.00 ~ 12.30	2.06	11.00
	100kN/m ² を超える		~		3mを超える	~			100kN/m ² を超える		~		3mを超える	~		
	それ以外		~		それ以外	~			それ以外		~		それ以外	~		
	100kN/m ² を超える		~		3mを超える	~			100kN/m ² を超える		~		3mを超える	~		
	それ以外		~		それ以外	~			それ以外		~		それ以外	~		
	100kN/m ² を超える		~		3mを超える	~			100kN/m ² を超える		~		3mを超える	~		
	それ以外		~		それ以外	~			それ以外		~		それ以外	~		
	100kN/m ² を超える		~		3mを超える	~			100kN/m ² を超える		~		3mを超える	~		
	それ以外		~		それ以外	~			それ以外		~		それ以外	~		
	100kN/m ² を超える		~		3mを超える	~			100kN/m ² を超える		~		3mを超える	~		
	それ以外		~		それ以外	~			それ以外		~		それ以外	~		
	100kN/m ² を超える		~		3mを超える	~			100kN/m ² を超える		~		3mを超える	~		
	それ以外		~		それ以外	~			それ以外		~		それ以外	~		