

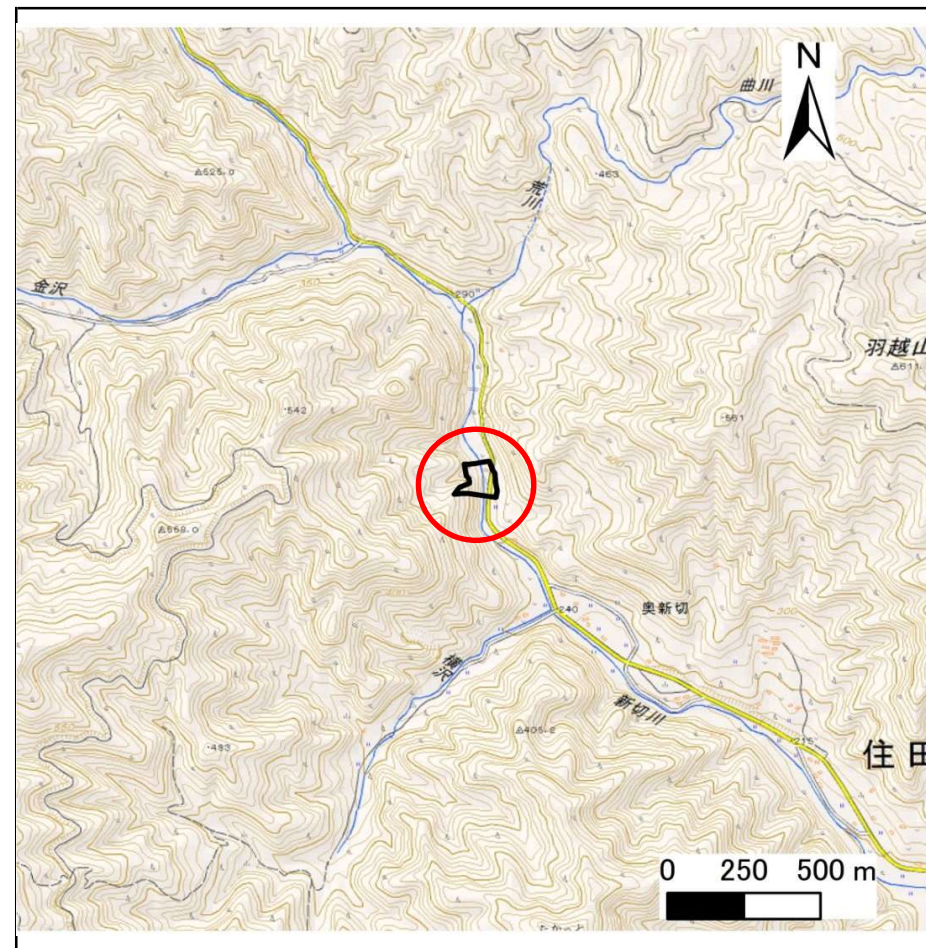
# 土砂災害防止に関する基礎調査(急傾斜地の崩壊)

表紙 概況、位置図

自然現象の種類	急傾斜地の崩壊
箇所番号	147B2019
箇所名	奥新切-5
所在地	気仙郡住田町下有住字奥新切
調査機関	沿岸広域振興局土木部大船渡土木センター



概況図(S=1:200,000)



位置図(S=1:25,000)

# 急傾斜地の崩壊区域調査

様式3-1 危害のおそれのある土地、著しい危害のおそれのある土地の設定図

調査年度

平成29年度

急傾斜地の位置

箇所番号

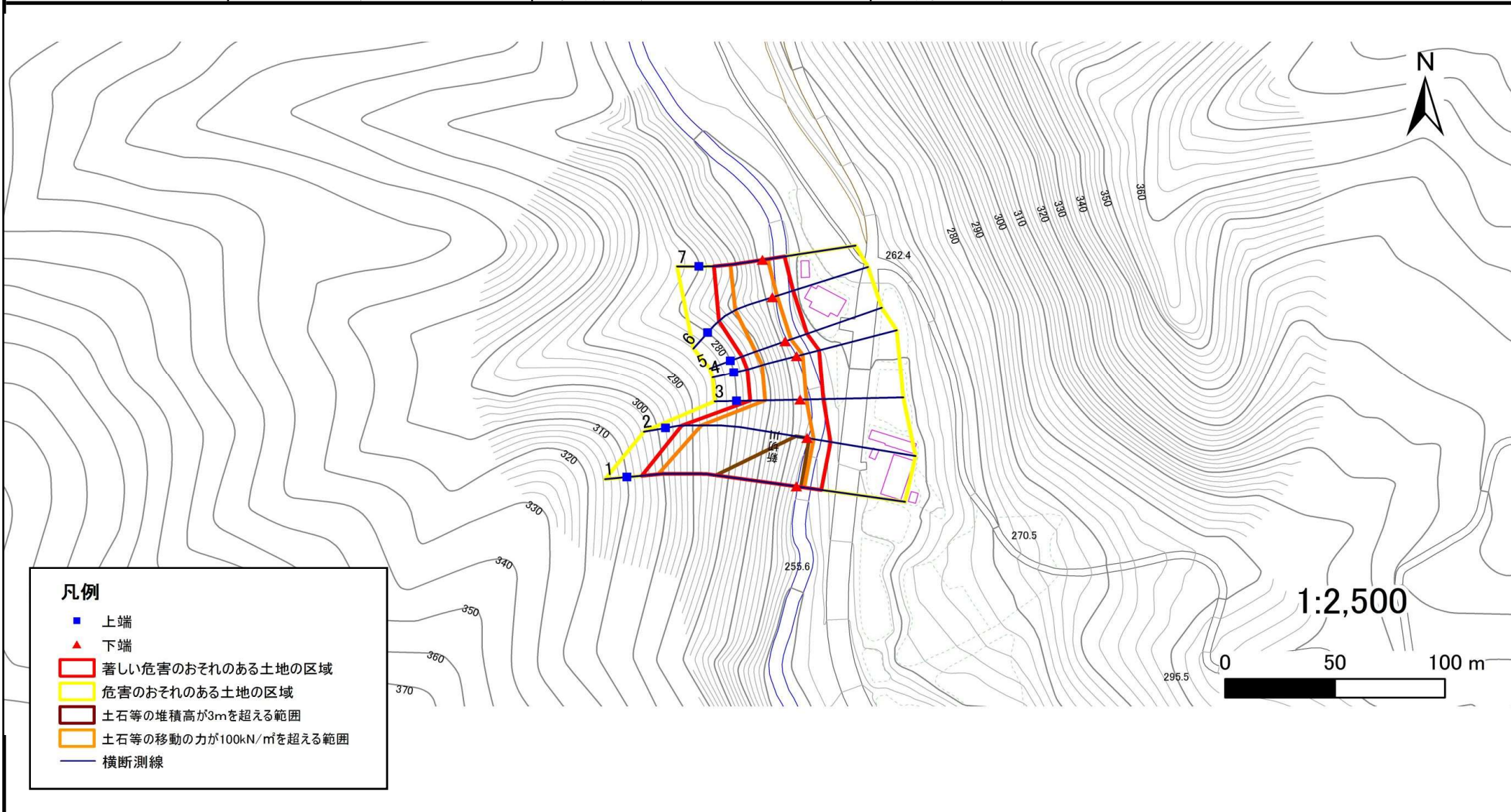
147B2019

箇所名

奥新切-5

所在地

気仙郡住田町下有住字奥新切



# 急傾斜地の崩壊区域調査

様式3-2 建築物に作用すると想定される衝撃に関する事項(1/1)

調査年度 平成29年度

急傾斜地の位置		箇所番号		箇所名		所在地										
		147B2019		奥新切-5		気仙郡住田町下有住字奥新切										
横断 測線 番号	急傾斜地の下端に隣接する土地								急傾斜地内							
	土石等の移動の高さと力の大きさ				土石等の堆積高さと力の大きさ				土石等の移動の高さと力の大きさ				土石等の堆積高さと力の大きさ			
	区分	高さ (m)	下端からの距離 (m)	力の大きさ (kN/m <sup>2</sup> )	区分	下端からの水平 距離(m)	高さ (m)	力の大きさ (kN/m <sup>2</sup> )	区分	高さ (m)	上端からの比高 (m)	力の大きさ (kN/m <sup>2</sup> )	区分	上端からの比高 (m)	高さ (m)	力の大きさ (kN/m <sup>2</sup> )
1	100kN/m <sup>2</sup> を超える	1.00	0.00 ~ 3.62	158.64	3mを超える	0.00 ~ 2.14	3.97	21.22	100kN/m <sup>2</sup> を超える	1.00	10.57 ~ 57.30	158.64	3mを超える	30.00 ~ 57.30	3.97	21.22
	それ以外	1.00	3.62 ~ 11.41	100.00	それ以外	2.14 ~ 11.41	3.00	16.05	それ以外	1.00	5.00 ~ 10.57	100.00	それ以外	5.00 ~ 30.00	3.00	16.05
2	100kN/m <sup>2</sup> を超える	1.00	0.00 ~ 3.04	148.44	3mを超える	0.00 ~ 1.00	3.44	18.42	100kN/m <sup>2</sup> を超える	1.00	10.94 ~ 43.46	148.44	3mを超える	40.00 ~ 43.46	3.44	18.42
	それ以外	1.00	3.04 ~ 10.83	100.00	それ以外	1.00 ~ 10.83	3.00	16.05	それ以外	1.00	5.00 ~ 10.94	100.00	それ以外	5.00 ~ 40.00	3.00	16.05
3	100kN/m <sup>2</sup> を超える	1.00	0.00 ~ 2.79	144.16	3mを超える	— ~ —	—	—	100kN/m <sup>2</sup> を超える	1.00	10.57 ~ 23.47	144.16	3mを超える	— ~ —	—	—
	それ以外	1.00	2.79 ~ 10.58	100.00	それ以外	0.00 ~ 10.58	2.77	14.80	それ以外	1.00	5.00 ~ 10.57	100.00	それ以外	5.00 ~ 23.47	2.77	14.80
4	100kN/m <sup>2</sup> を超える	1.00	0.00 ~ 2.79	144.11	3mを超える	— ~ —	—	—	100kN/m <sup>2</sup> を超える	1.00	10.55 ~ 23.59	144.11	3mを超える	— ~ —	—	—
	それ以外	1.00	2.79 ~ 10.58	100.00	それ以外	0.00 ~ 10.58	2.75	14.69	それ以外	1.00	5.00 ~ 10.55	100.00	それ以外	5.00 ~ 23.59	2.75	14.69
5	100kN/m <sup>2</sup> を超える	1.00	0.00 ~ 2.79	144.05	3mを超える	— ~ —	—	—	100kN/m <sup>2</sup> を超える	1.00	10.80 ~ 23.38	144.05	3mを超える	— ~ —	—	—
	それ以外	1.00	2.79 ~ 10.57	100.00	それ以外	0.00 ~ 10.57	2.86	15.30	それ以外	1.00	5.00 ~ 10.80	100.00	それ以外	5.00 ~ 23.38	2.86	15.30
6	100kN/m <sup>2</sup> を超える	1.00	0.00 ~ 2.21	134.41	3mを超える	— ~ —	—	—	100kN/m <sup>2</sup> を超える	1.00	11.01 ~ 22.90	134.41	3mを超える	— ~ —	—	—
	それ以外	1.00	2.21 ~ 10.00	100.00	それ以外	0.00 ~ 10.00	2.54	13.57	それ以外	1.00	5.00 ~ 11.01	100.00	それ以外	5.00 ~ 22.90	2.54	13.57
7	100kN/m <sup>2</sup> を超える	1.00	0.00 ~ 2.42	137.90	3mを超える	— ~ —	—	—	100kN/m <sup>2</sup> を超える	1.00	10.57 ~ 21.46	137.90	3mを超える	— ~ —	—	—
	それ以外	1.00	2.42 ~ 10.21	100.00	それ以外	0.00 ~ 10.21	2.66	14.22	それ以外	1.00	5.00 ~ 10.57	100.00	それ以外	5.00 ~ 21.46	2.66	14.22
	100kN/m <sup>2</sup> を超える		~		3mを超える	~			100kN/m <sup>2</sup> を超える		~		3mを超える	~		
	それ以外		~		それ以外	~			それ以外		~		それ以外	~		
	100kN/m <sup>2</sup> を超える		~		3mを超える	~			100kN/m <sup>2</sup> を超える		~		3mを超える	~		
	それ以外		~		それ以外	~			それ以外		~		それ以外	~		
	100kN/m <sup>2</sup> を超える		~		3mを超える	~			100kN/m <sup>2</sup> を超える		~		3mを超える	~		
	それ以外		~		それ以外	~			それ以外		~		それ以外	~		
	100kN/m <sup>2</sup> を超える		~		3mを超える	~			100kN/m <sup>2</sup> を超える		~		3mを超える	~		
	それ以外		~		それ以外	~			それ以外		~		それ以外	~		
	100kN/m <sup>2</sup> を超える		~		3mを超える	~			100kN/m <sup>2</sup> を超える		~		3mを超える	~		
	それ以外		~		それ以外	~			それ以外		~		それ以外	~		