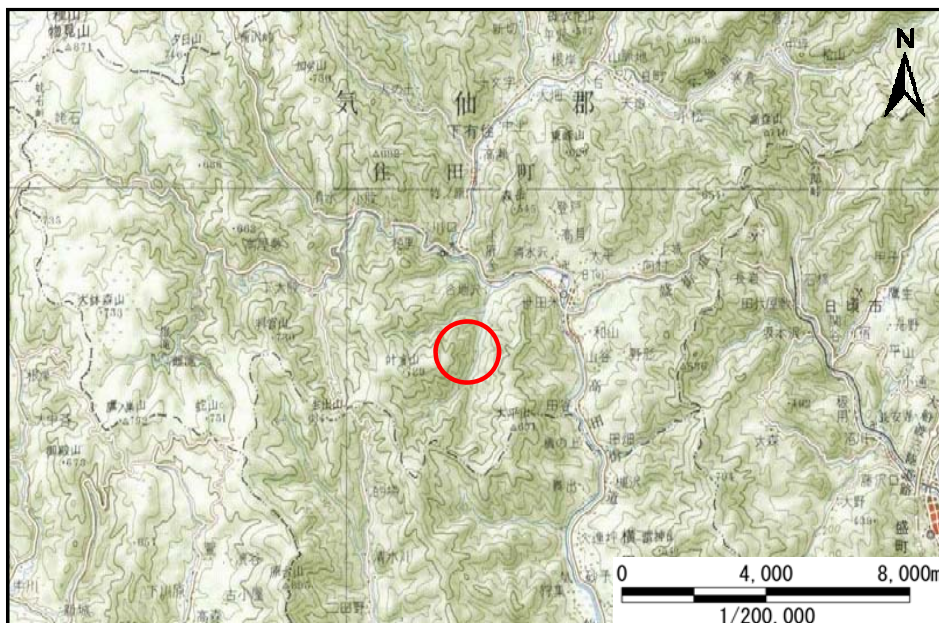


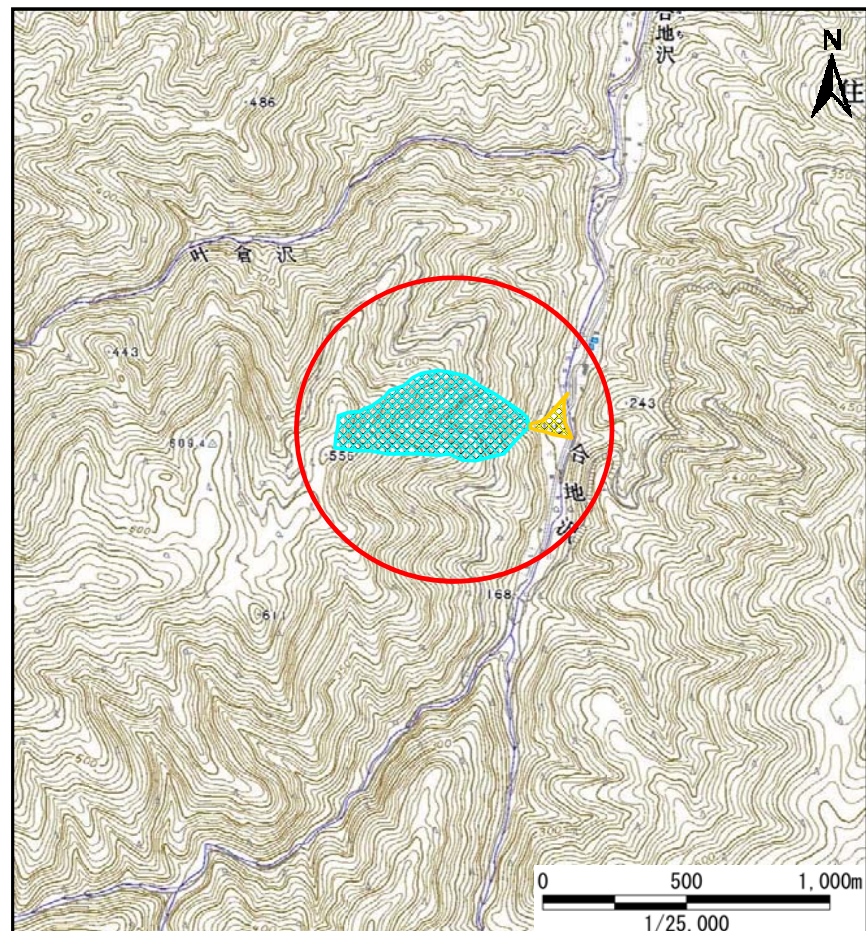
土砂災害防止に関する基礎調査(土石流)

表紙 位置,位置図

自然現象の種類	土石流
溪流番号	B157125
水系名	気仙川
河川名	気仙川
溪流名	合地沢(2)
所在地	岩手県気仙郡住田町世田米字合地沢
調査機関	沿岸広域振興局土木部大船渡土木センター



位置図(S=1/200,000)



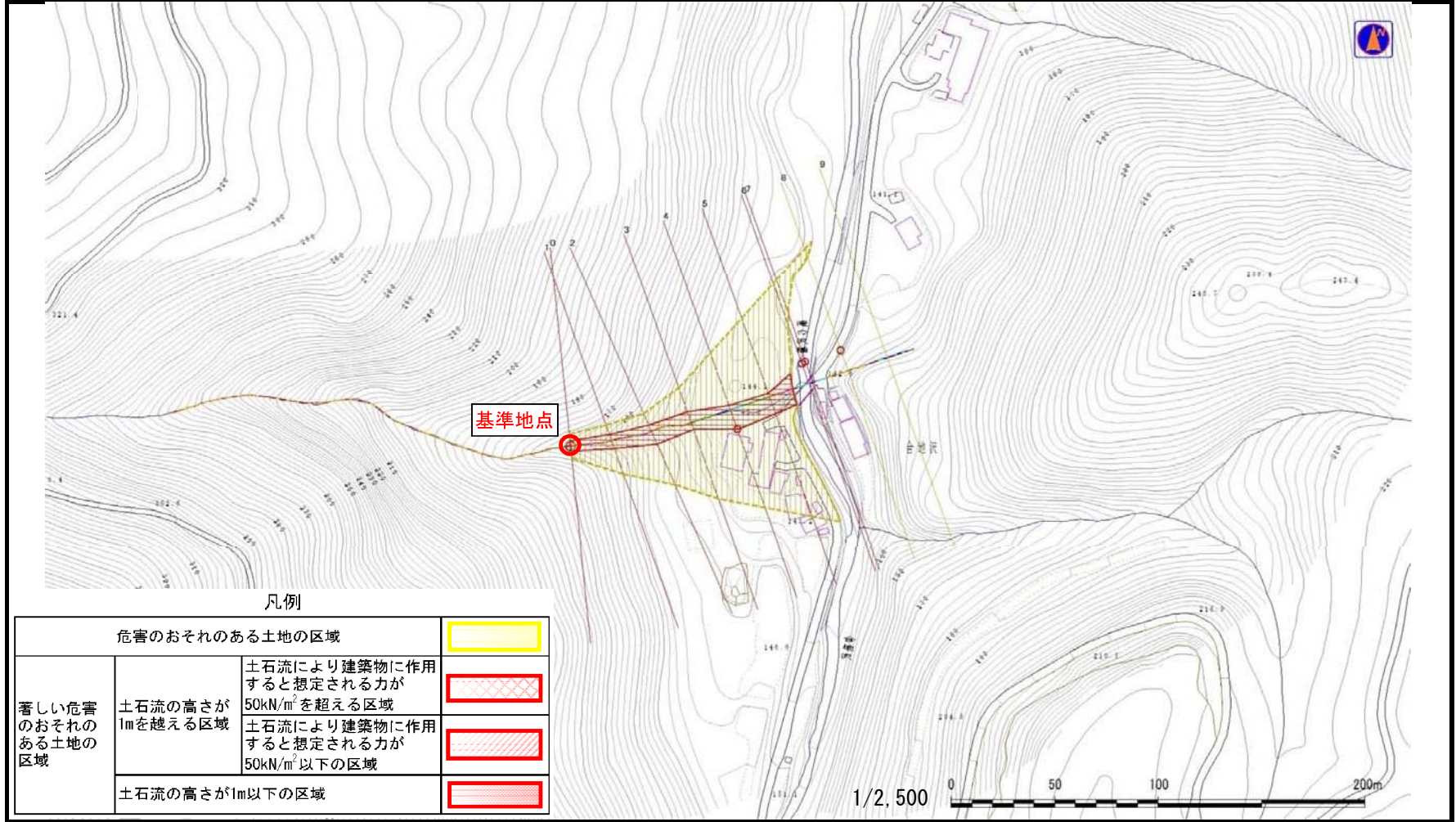
概況図(S=1/25,000)

土石流区域調査

様式3-1 危害のおそれのある土地、著しい危害のおそれのある土地の設定図

調査年度	平成27年度
所在地	岩手県気仙郡住田町世田米宇合地沢

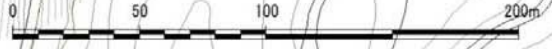
溪流の位置	溪流番号	溪流名	合地沢(2)	所在地
	B157125			



凡例

危害のおそれのある土地の区域		
著しい危害のおそれのある土地の区域	土石流の高さが1mを超える区域	土石流により建築物に作用すると想定される力が50kN/m ² を超える区域
		土石流により建築物に作用すると想定される力が50kN/m ² 以下の区域
	土石流の高さが1m以下の区域	

1/2,500



土石流区域調書

様式3-2 建築物に作用すると想定される衝撃に関する事項

調査年度 平成27年度

溪流の位置 溪流番号 B157125 溪流名 合地沢(2) 所在地 岩手県気仙郡住田町世田米字合地沢

横断測線番号	土石流の高さh(m)	土石流の流体力Fd(kN/m ²)	建築物の耐力P2(kN/m ²)	横断測線番号	土石流の高さh(m)	土石流の流体力Fd(kN/m ²)	建築物の耐力P2(kN/m ²)
No.0	0.90	72.20	8.29				
No.1	0.73	52.78	9.83				
No.2	0.60	39.20	11.69				
No.3	0.66	41.84	10.80				
No.4	0.41	19.96	16.44				
No.5	0.64	31.25	11.11				
No.6	0.43	17.77	15.58				
No.7	0.44	17.48	15.46				
No.8	0.19	3.71	32.87				
No.9	0.17	1.85	37.23				