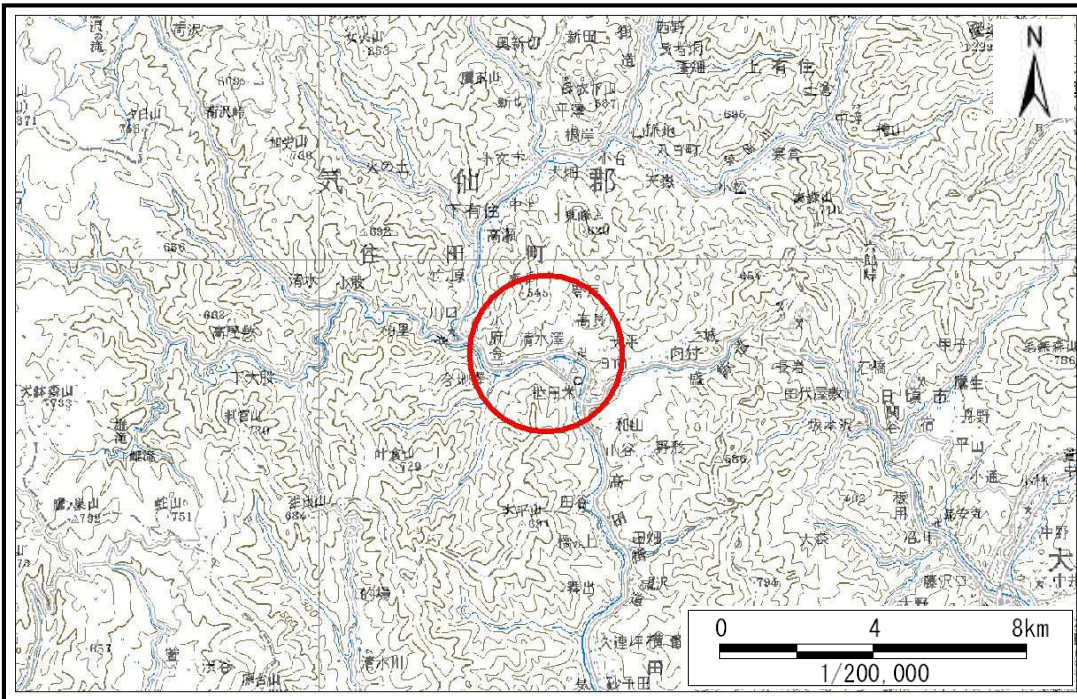


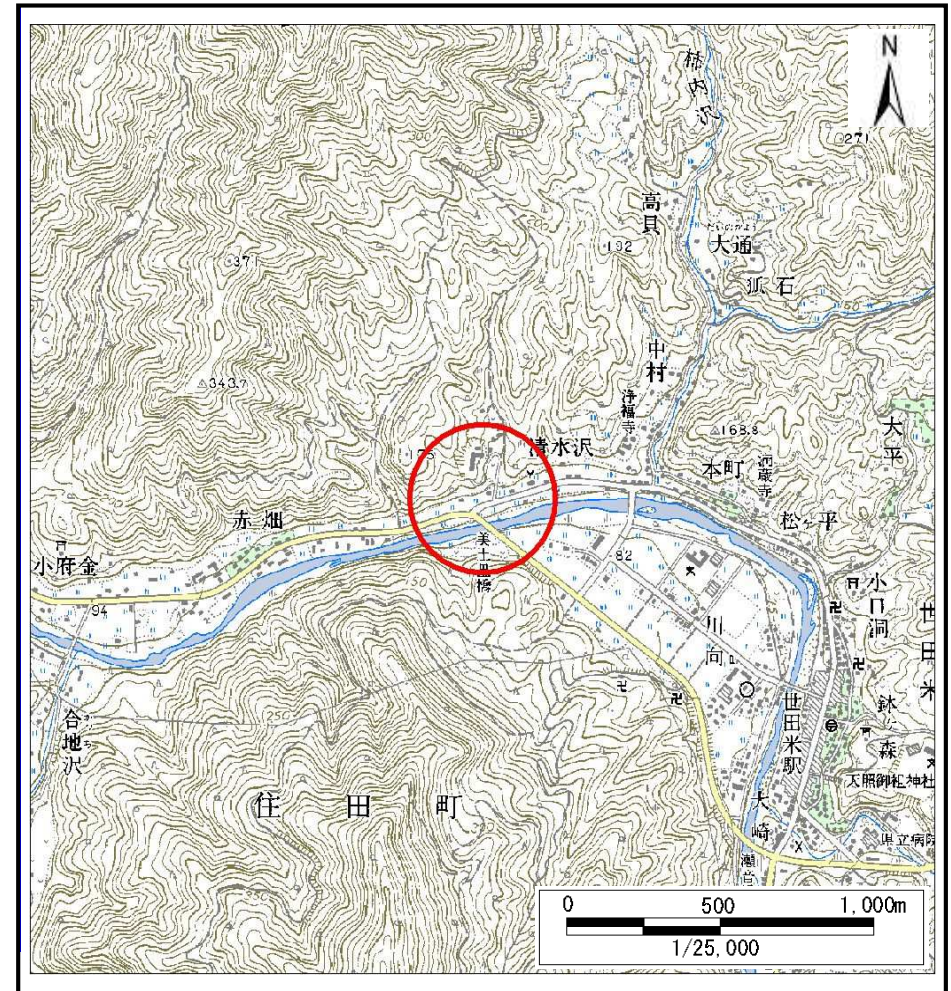
# 土砂災害防止に関する基礎調査(土石流)

表紙 位置,位置図

自然現象の種類	土石流
溪流番号	B157113
水系名	気仙川
河川名	気仙川
溪流名	赤畑の沢(3)
所在	住田町世田米字赤畑
調査機関	沿岸広域振興局土木部大船渡土木センター



位置図(S:1:200,000)



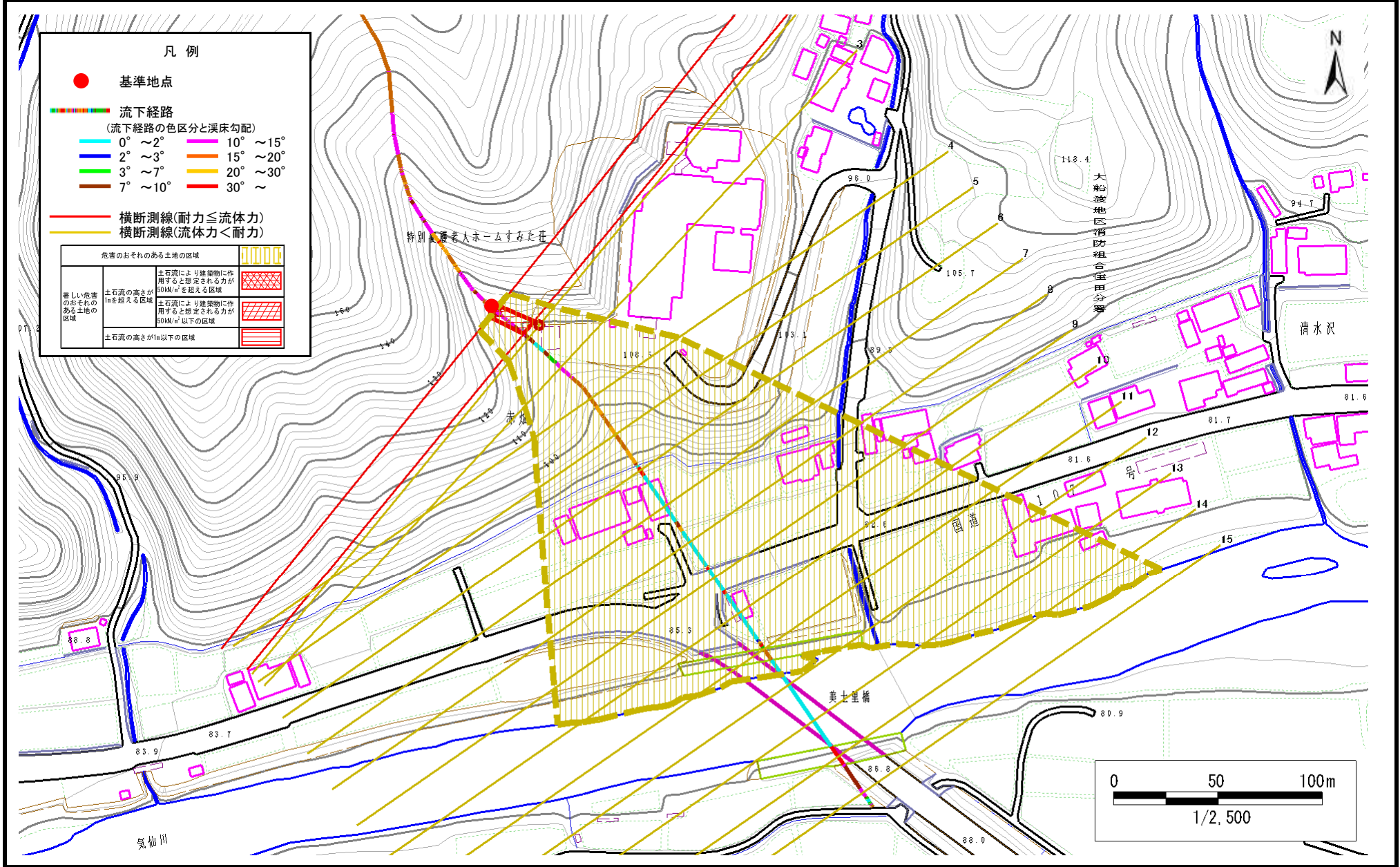
概況図(S:1:25,000)

# 土石流区域調査

様式3-1 危害のおそれのある土地、著しい危害のおそれのある土地の設定図

調査年度 平成22年度

溪流の位置	溪流番号	溪流名	所在地
	B157113	赤畑の沢(3)	住田町世田米字赤畑



### 土石流区域調書

様式3-2 建築物に作用すると想定される衝撃に関する事項

調査年度	平成22年度
------	--------

<b>溪流の位置</b>	溪流番号 <i>B157113</i>	溪流名 <i>赤畑の沢(3)</i>	所在地 <i>住田町世田米字赤畑</i>
--------------	---------------------	--------------------	----------------------

横断測線番号	土石流の高さh(m)	土石流の流体力Fd(kN/m <sup>2</sup> )	建築物の耐力P2(kN/m <sup>2</sup> )	横断測線番号	土石流の高さh(m)	土石流の流体力Fd(kN/m <sup>2</sup> )	建築物の耐力P2(kN/m <sup>2</sup> )
<i>No.0</i>	<i>0.60</i>	<i>27.52</i>	<i>11.70</i>				
<i>No.1</i>	<i>0.55</i>	<i>24.51</i>	<i>12.60</i>				
<i>No.2</i>	<i>0.36</i>	<i>13.81</i>	<i>18.57</i>				
<i>No.3</i>	<i>0.42</i>	<i>15.56</i>	<i>15.94</i>				
<i>No.4</i>	<i>0.32</i>	<i>10.41</i>	<i>20.87</i>				
<i>No.5</i>	<i>0.31</i>	<i>10.73</i>	<i>21.16</i>				
<i>No.6</i>	<i>0.31</i>	<i>11.01</i>	<i>21.43</i>				
<i>No.7</i>	<i>0.31</i>	<i>10.65</i>	<i>21.10</i>				
<i>No.8</i>	<i>0.23</i>	<i>5.88</i>	<i>27.99</i>				
<i>No.9</i>	<i>0.18</i>	<i>3.09</i>	<i>35.40</i>				
<i>No.10</i>	<i>0.17</i>	<i>2.66</i>	<i>36.66</i>				
<i>No.11</i>	<i>0.17</i>	<i>2.47</i>	<i>37.17</i>				
<i>No.12</i>	<i>0.17</i>	<i>2.35</i>	<i>37.49</i>				
<i>No.13</i>	<i>0.16</i>	<i>1.63</i>	<i>38.72</i>				
<i>No.14</i>	<i>0.18</i>	<i>0.74</i>	<i>35.04</i>				
<i>No.15</i>	<i>0.26</i>	<i>0.29</i>	<i>25.36</i>				