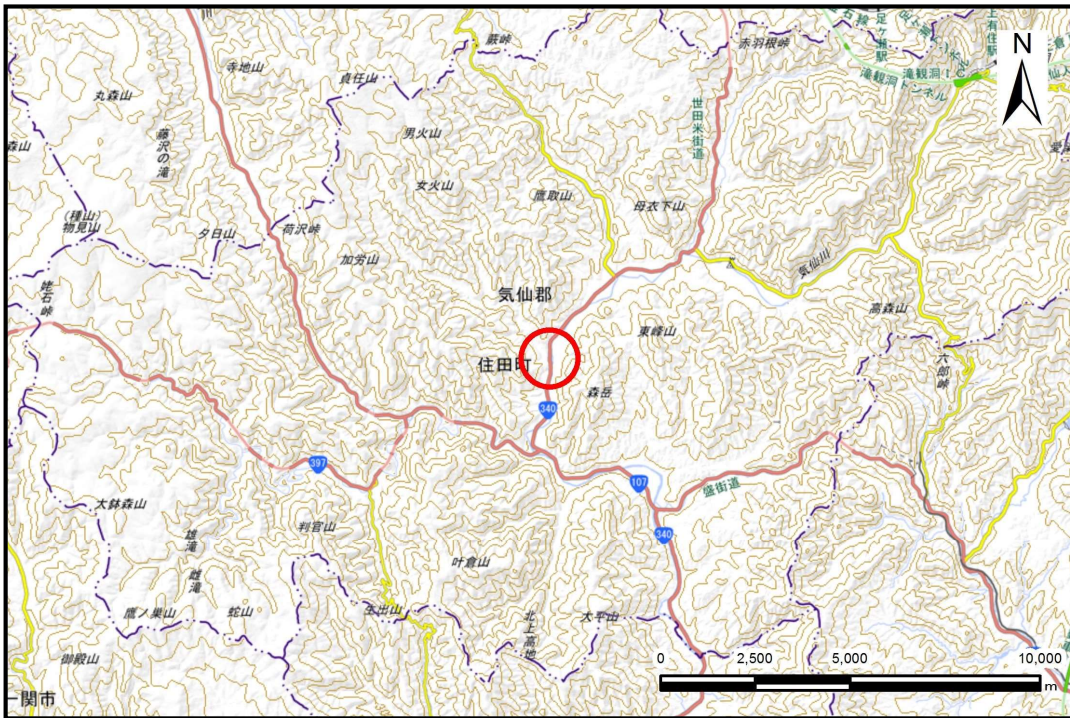


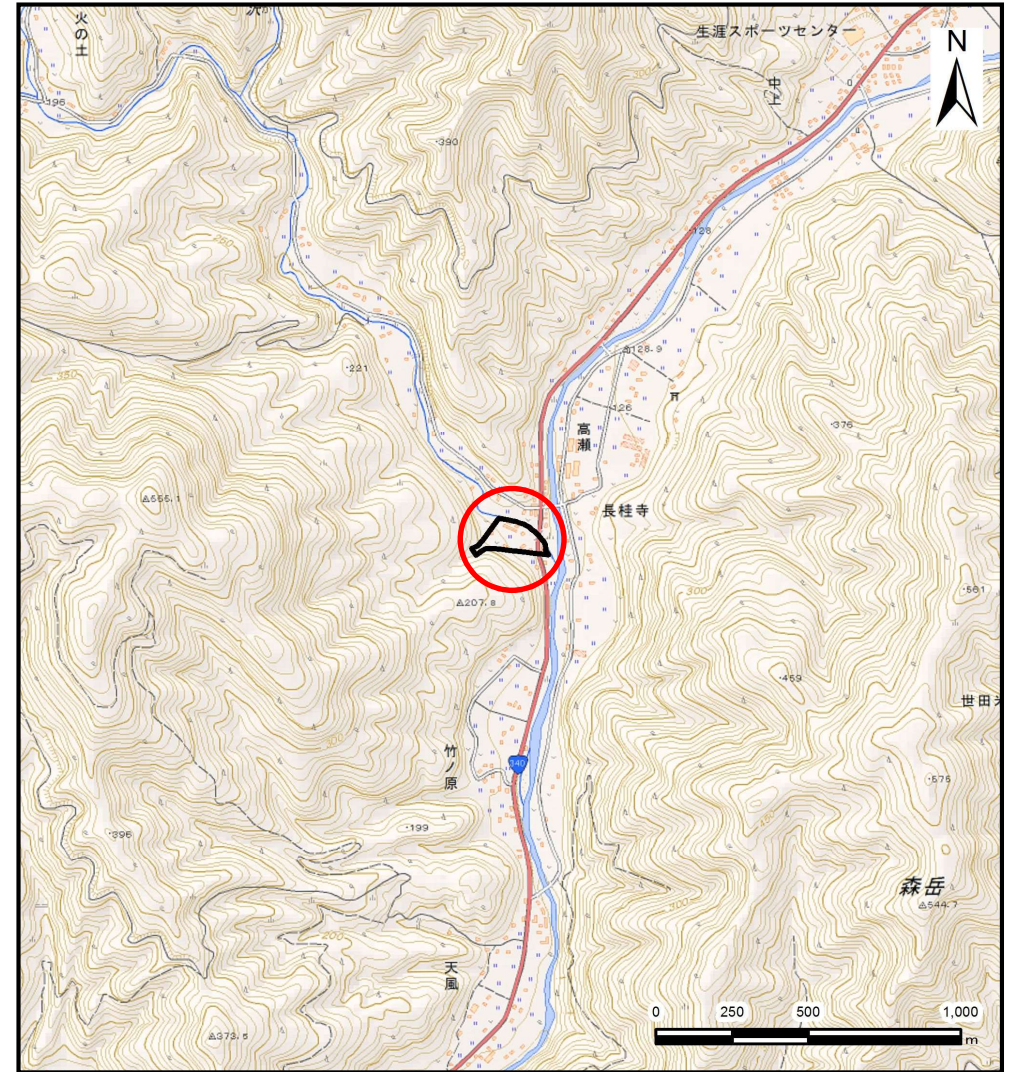
土砂災害防止に関する基礎調査(土石流)

表紙 位置,位置図

自然現象の種類	土石流
溪流番号	B147236
水系名	気仙川水系
河川名	火の土川
溪流名	高瀬の沢(7)
所在地	気仙郡住田町下有住字高瀬
調査機関	沿岸広域振興局土木部大船渡土木センター



概況図(S=1:200,000)

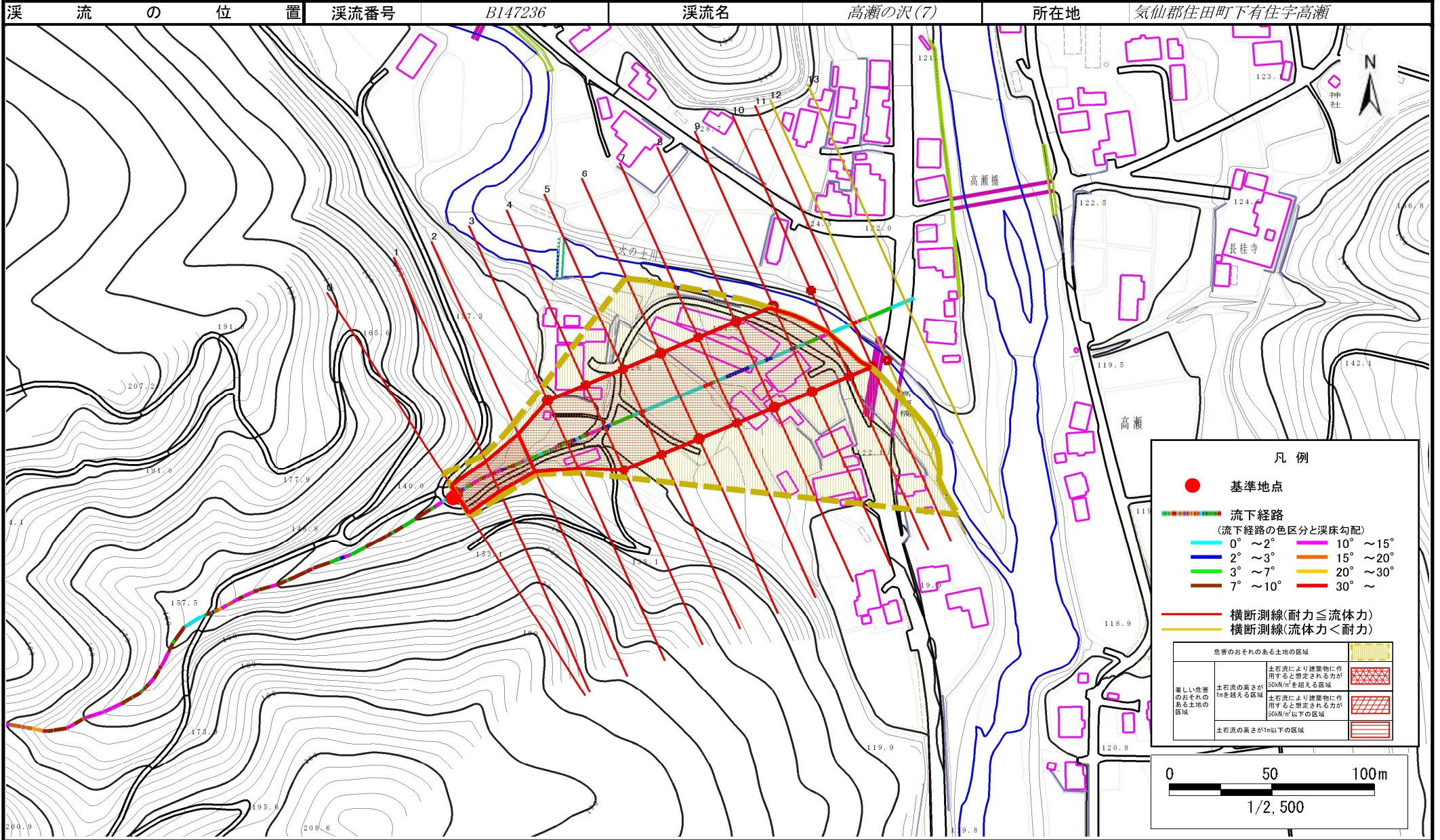


位置図(S=1:25,000)

土石流区域調査書

様式3-1 危害のおそれのある土地、著しい危害のおそれのある土地の設定図

調査年度 平成29年度



土 石 流 区 域 調 査

様式3-2 建築物に作用すると想定される衝撃に関する事項

調査年度	平成29年度
------	--------

溪流の位置	溪流番号	B147236	溪流名	高瀬の沢(7)	所在地	気仙郡住田町下有住字高瀬
-------	------	---------	-----	---------	-----	--------------

横断測線番号	土石流の高さh(m)	土石流の流体力Fd(kN/m ²)	建築物の耐力P2(kN/m ²)	横断測線番号	土石流の高さh(m)	土石流の流体力Fd(kN/m ²)	建築物の耐力P2(kN/m ²)
No.0	1.66	43.66	5.39				
No.1	1.63	42.32	5.44				
No.2	1.42	33.27	5.94				
No.3	0.86	17.37	8.59				
No.4	0.86	14.47	8.64				
No.5	0.86	13.44	8.64				
No.6	0.86	12.37	8.62				
No.7	0.84	12.87	8.76				
No.8	0.86	11.97	8.61				
No.9	0.87	10.62	8.54				
No.10	0.87	10.11	8.50				
No.11	0.89	8.83	8.37				
No.12	0.95	6.53	7.93				
No.13	0.98	5.92	7.76				