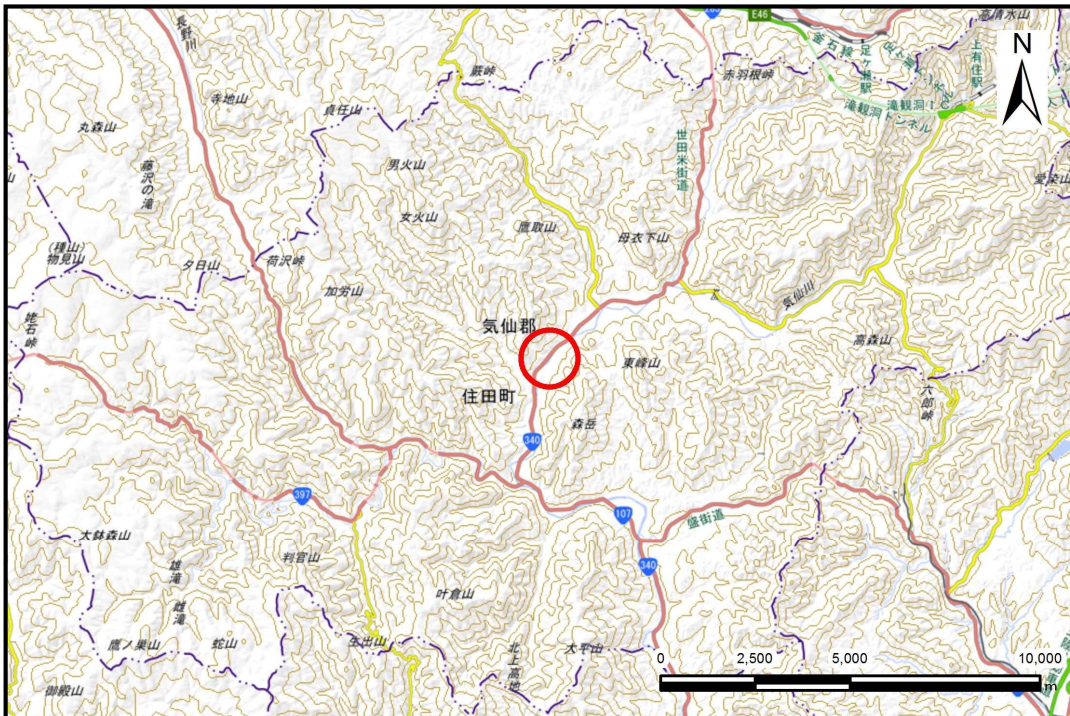


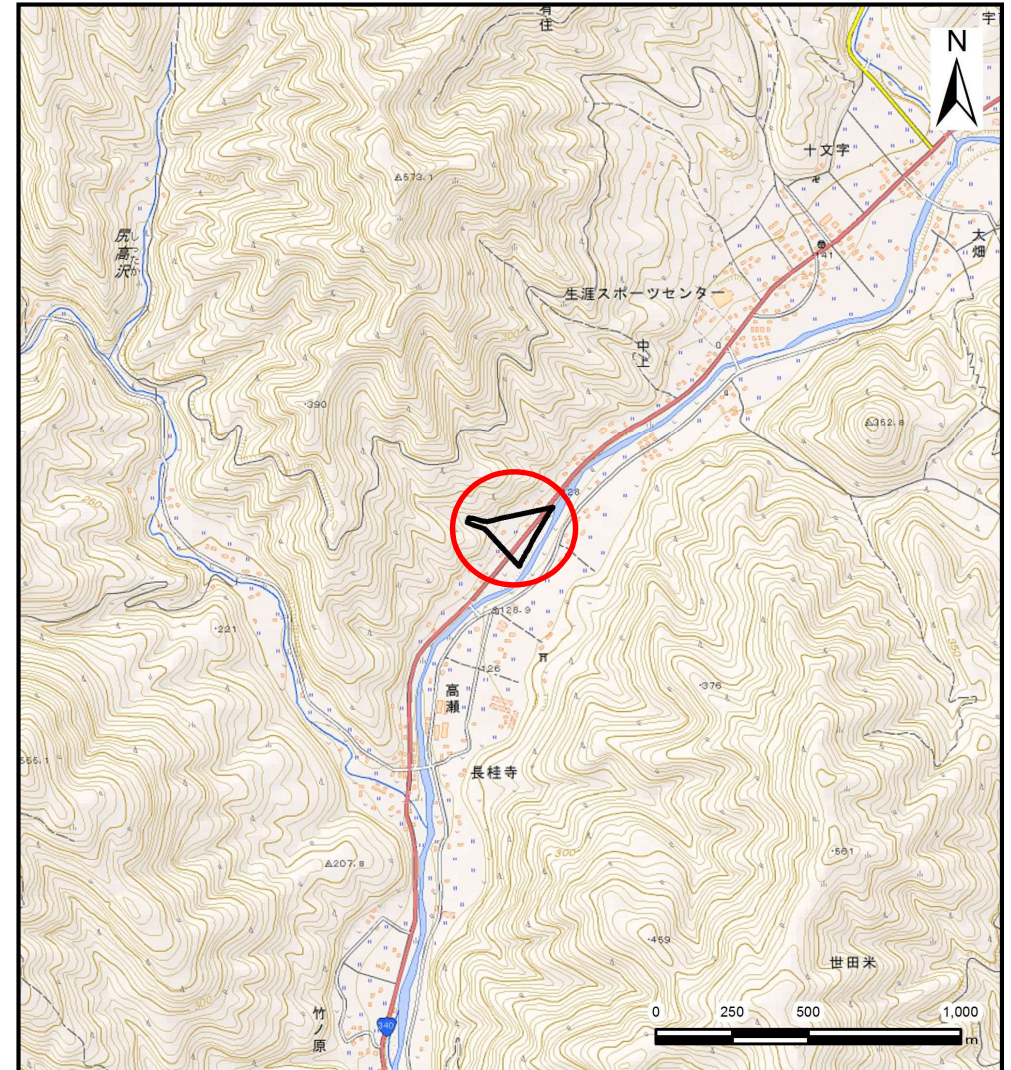
土砂災害防止に関する基礎調査(土石流)

表紙 位置,位置図

| | |
|---------|---------------------|
| 自然現象の種類 | 土石流 |
| 溪流番号 | B147222 |
| 水系名 | 気仙川水系 |
| 河川名 | 気仙川 |
| 溪流名 | 高瀬の沢(3) |
| 所在地 | 気仙郡住田町下有住字高瀬 |
| 調査機関 | 沿岸広域振興局土木部大船渡土木センター |



概況図(S=1:200,000)



位置図(S=1:25,000)

土石流区域調査

様式3-1 危害のおそれのある土地、著しい危害のおそれのある土地の設定図

調査年度 平成29年度

