

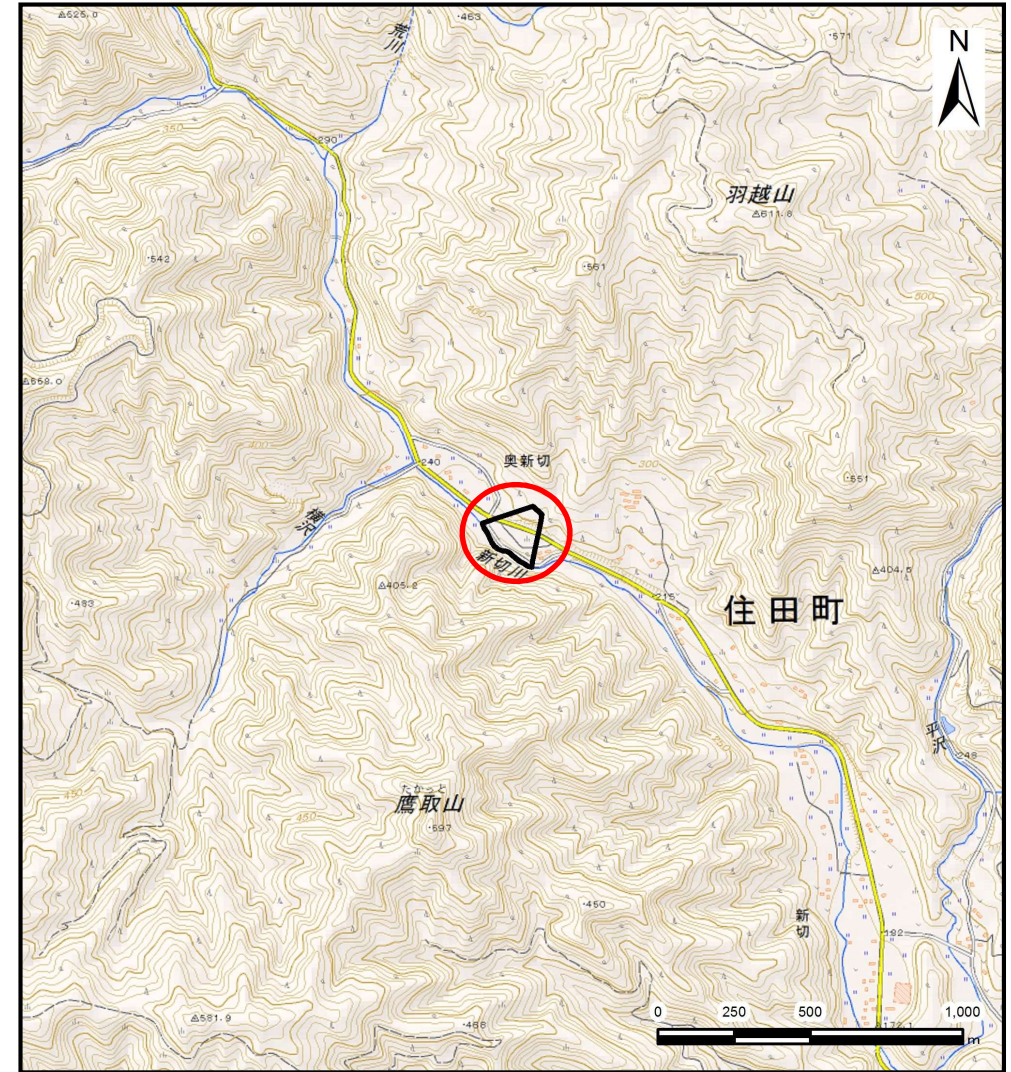
土砂災害防止に関する基礎調査(土石流)

表紙 位置,位置図

自然現象の種類	土石流
溪流番号	B147213
水系名	気仙川水系
河川名	新切川
溪流名	奥新切の沢(5)
所在地	気仙郡住田町下有住字奥新切
調査機関	沿岸広域振興局土木部大船渡土木センター



概況図(S=1:200,000)



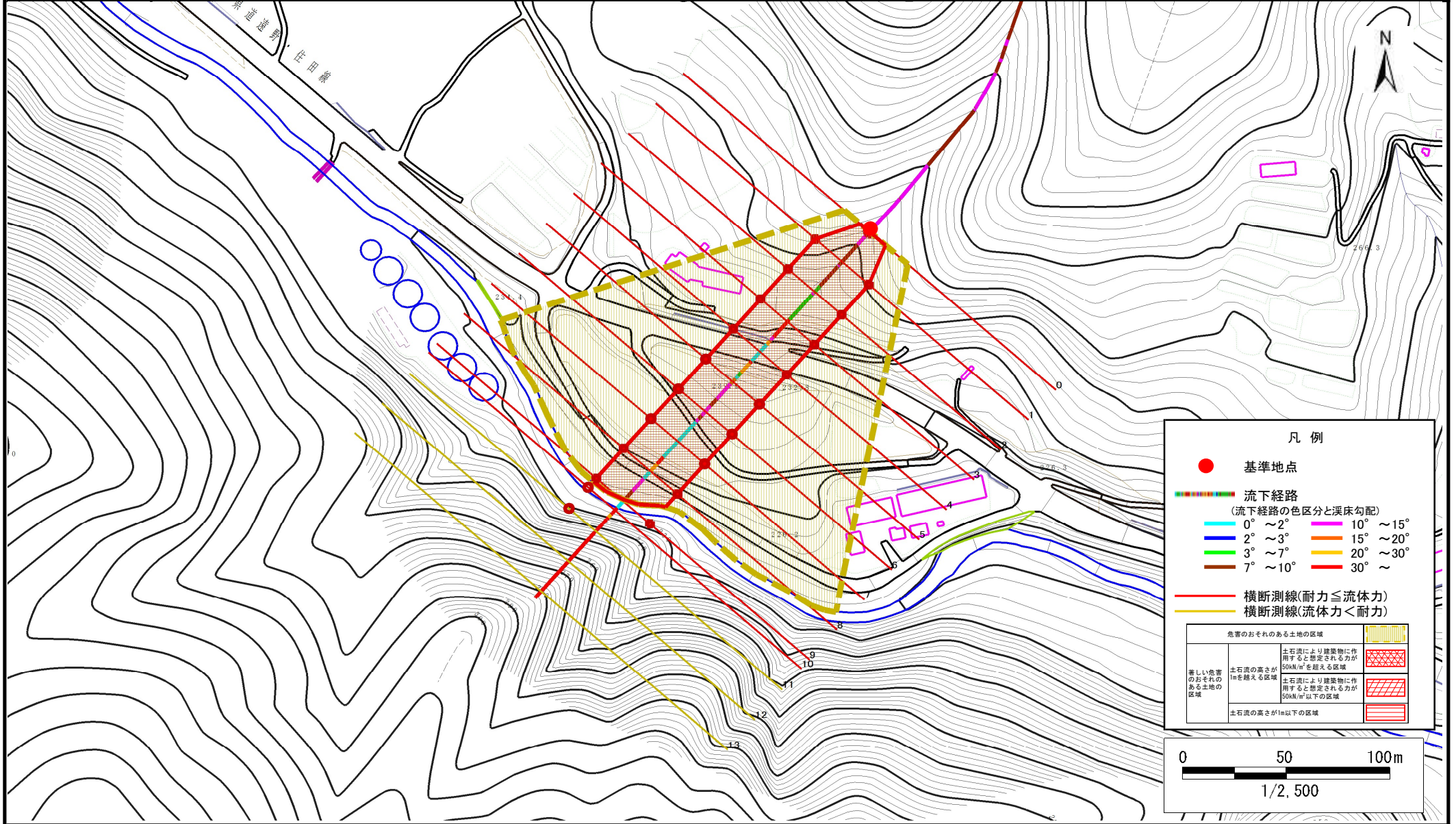
位置図(S=1:25,000)

土石流区域調査

様式3-1 危害のおそれのある土地、著しい危害のおそれのある土地の設定図

調査年度 平成29年度

溪流の位置 溪流番号 B147213 溪流名 奥新切の沢(5) 所在地 気仙郡住田町下有住字奥新切



土石流区域調査

様式3-2 建築物に作用すると想定される衝撃に関する事項

調査年度	平成29年度
------	--------

渓流の位置	溪流番号	B147213	溪流名	奥新切の沢(5)	所在地	気仙郡住田町下有住字奥新切
-------	------	---------	-----	----------	-----	---------------

横断測線番号	土石流の高さh(m)	土石流の流体力Fd(kN/m ²)	建築物の耐力P2(kN/m2)	横断測線番号	土石流の高さh(m)	土石流の流体力Fd(kN/m ²)	建築物の耐力P2(kN/m2)
No.0	1.05	30.20	7.34				
No.1	0.67	16.39	10.62				
No.2	0.66	15.79	10.70				
No.3	0.66	15.45	10.75				
No.4	0.63	16.71	11.12				
No.5	0.64	13.54	10.98				
No.6	0.64	13.56	10.98				
No.7	0.64	12.25	11.11				
No.8	0.62	12.76	11.31				
No.9	0.63	12.54	11.23				
No.10	0.63	11.45	11.18				
No.11	0.73	3.64	9.87				
No.12	0.00	0.00	0.00				
No.13	0.00	0.00	0.00				