

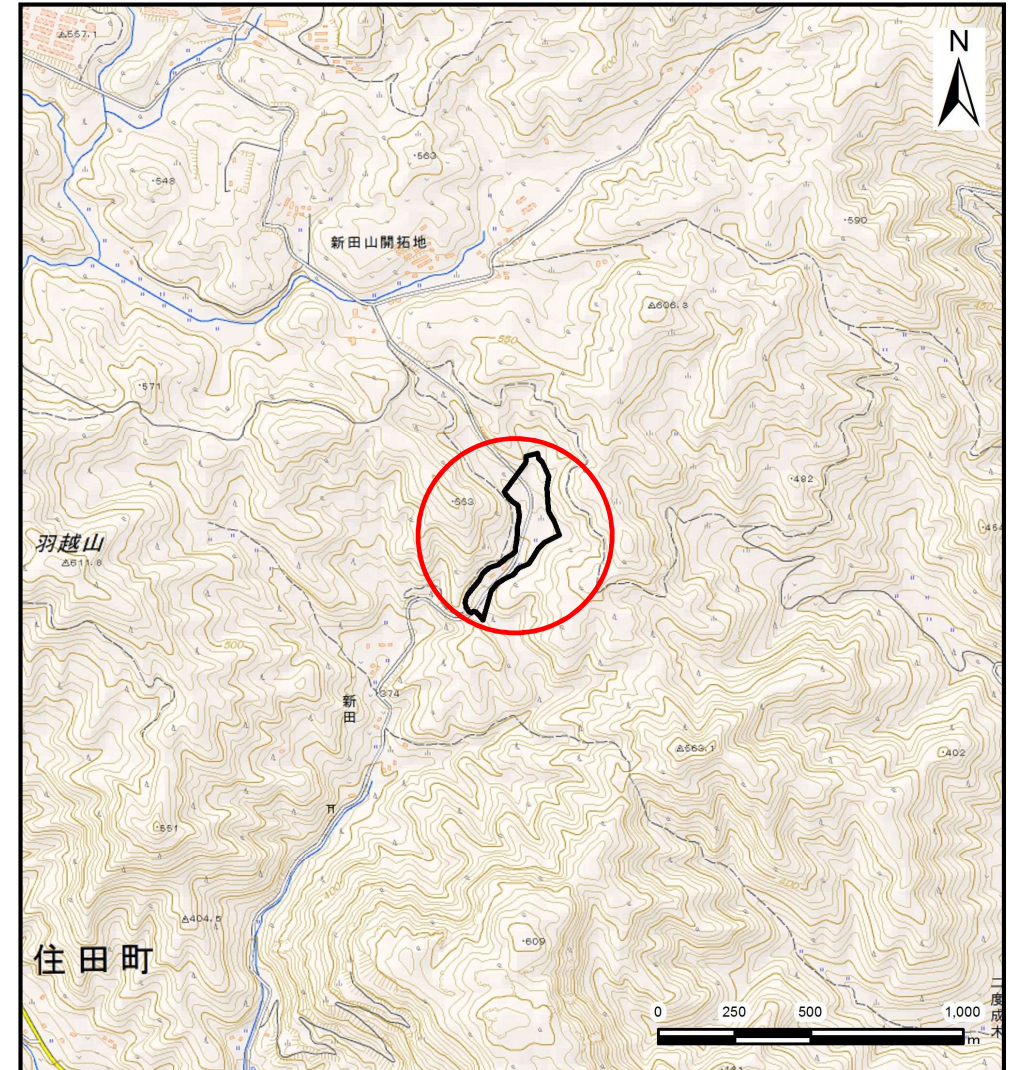
# 土砂災害防止に関する基礎調査(土石流)

表紙 位置,位置図

自然現象の種類	土石流
溪流番号	B147204-3
水系名	気仙川水系
河川名	新切川
溪流名	新田の沢(3)-3
所在地	気仙郡住田町上有住字新田
調査機関	沿岸広域振興局土木部大船渡土木センター



概況図(S=1:200,000)



位置図(S=1:25,000)

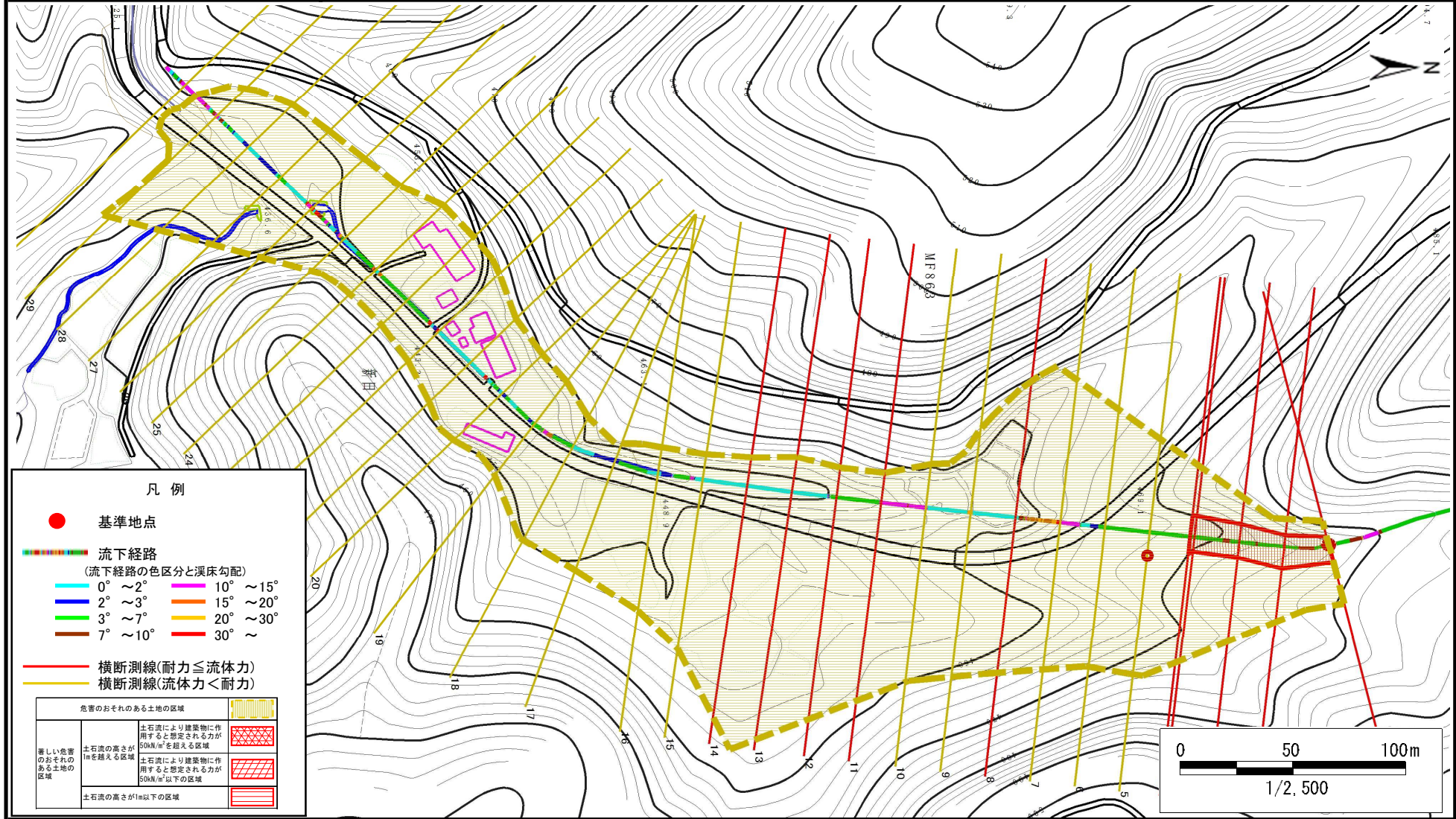


# 土石流区域調査

様式3-1 危害のおそれのある土地、著しい危害のおそれのある土地の設定図

調査年度 平成29年度

溪流の位置 溪流番号 B147204-3 溪流名 新田の沢(3)-3 所在地 気仙郡住田町上有住字新田



# 土石流区域調査

様式3-2 建築物に作用すると想定される衝撃に関する事項

調査年度 平成29年度

渓流の位置	溪流番号	B147204-3	溪流名	新田の沢(3)-3	所在地	気仙郡住田町上住字新田	
横断測線番号	土石流の高さh(m)	土石流の流体力Fd(kN/m <sup>2</sup> )	建築物の耐力P2(kN/m <sup>2</sup> )	横断測線番号	土石流の高さh(m)	土石流の流体力Fd(kN/m <sup>2</sup> )	建築物の耐力P2(kN/m <sup>2</sup> )
No.0	0.86	22.50	8.59	No.27	0.73	3.49	9.91
No.1	0.73	16.68	9.84	No.28	0.72	3.53	9.96
No.2	0.72	15.13	9.99	No.29	0.75	3.26	9.67
No.3	0.68	12.13	10.52	No.30	0.99	1.61	7.72
No.4	0.65	11.31	10.88				
No.5	0.57	8.60	12.22				
No.6	0.57	7.27	12.21				
No.7	0.57	7.21	12.20				
No.8	0.74	12.03	9.79				
No.9	0.56	7.97	12.36				
No.10	0.57	7.74	12.20				
No.11	0.81	12.62	9.03				
No.12	0.80	12.16	9.13				
No.13	0.82	11.86	8.94				
No.14	0.85	11.60	8.70				
No.15	0.59	6.77	11.78				
No.16	0.59	6.82	11.82				
No.17	0.76	8.60	9.52				
No.18	0.66	4.56	10.71				
No.19	0.66	4.53	10.70				
No.20	0.66	4.62	10.79				
No.21	0.70	3.79	10.27				
No.22	0.73	3.30	9.90				
No.23	0.71	3.41	10.04				
No.24	0.72	3.33	9.94				
No.25	0.68	3.73	10.43				
No.26	0.92	6.08	8.18				