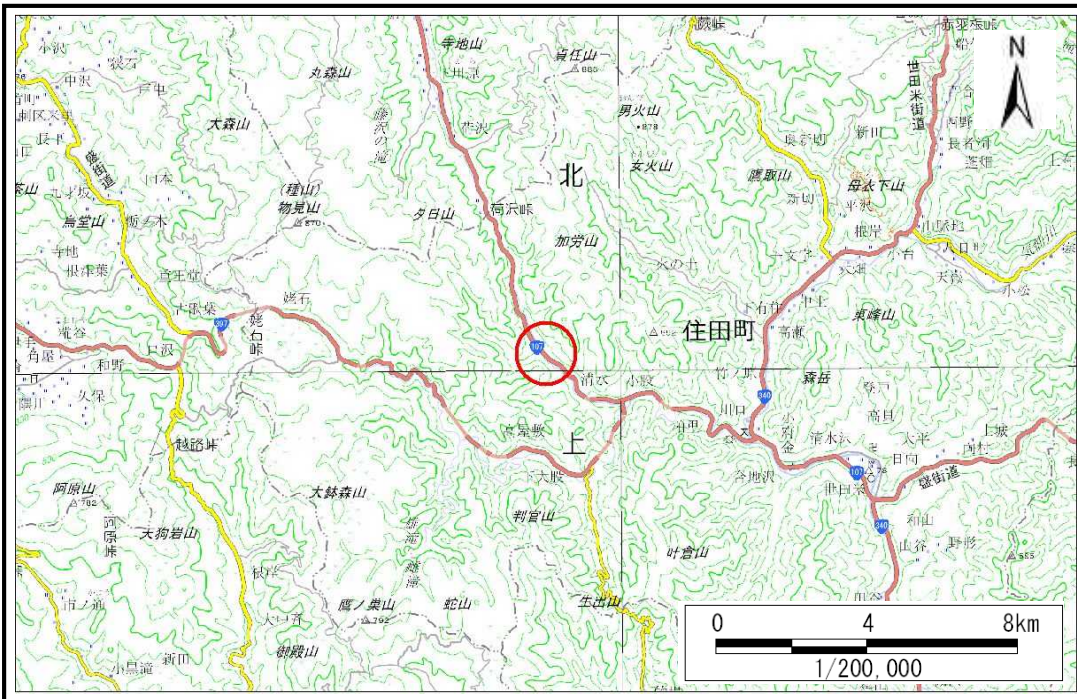


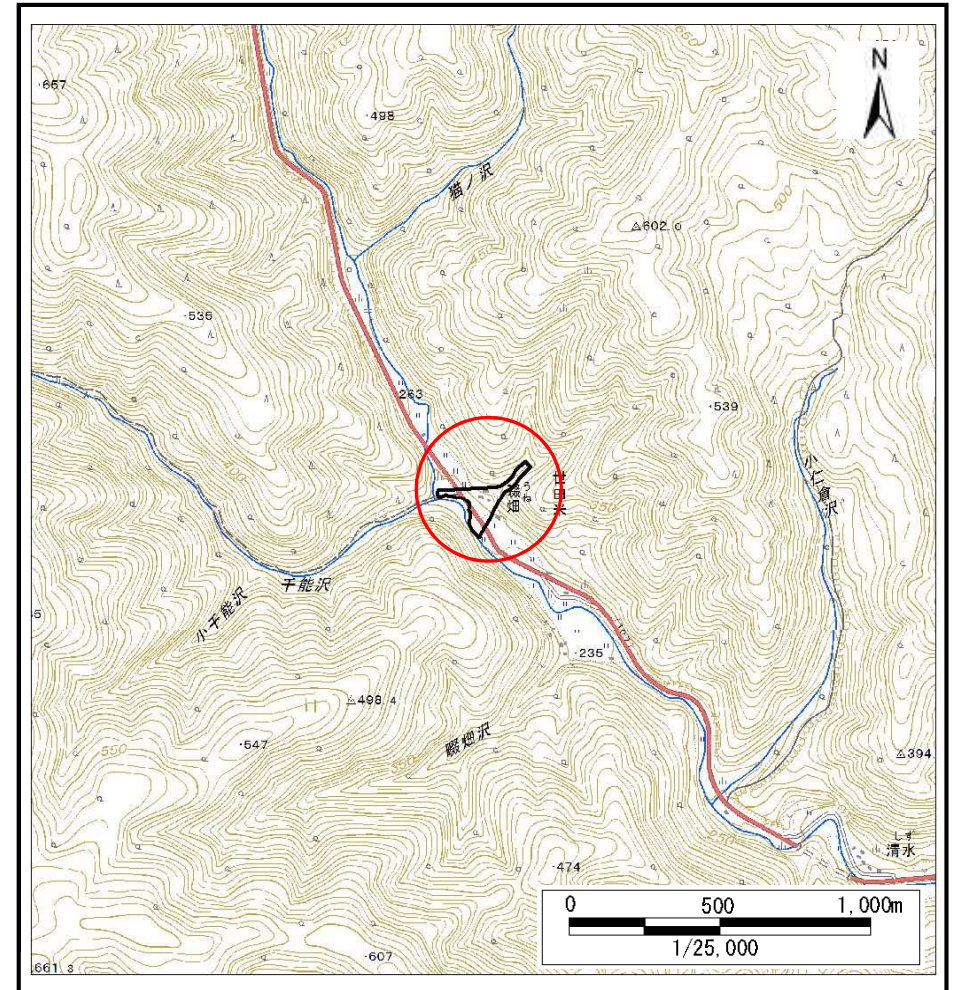
土砂災害防止に関する基礎調査(土石流)

表紙 概況、位置図

自然現象の種類	土石流
溪流番号	B146302
水系名	気仙川
河川名	大股川
溪流名	暁畑の沢(2)
所在地	住田町世田米字小股
調査機関	岩手県沿岸広域振興局土木部大船渡土木センター



概況図(S=1:200,000)



位置図(S=1:25,000)

国土地理院の電子地形図200000『一関』及び電子地形図25000『種山ヶ原、陸前八日町、五葉山、鷹ノ巣山、世田米、盛』を掲載

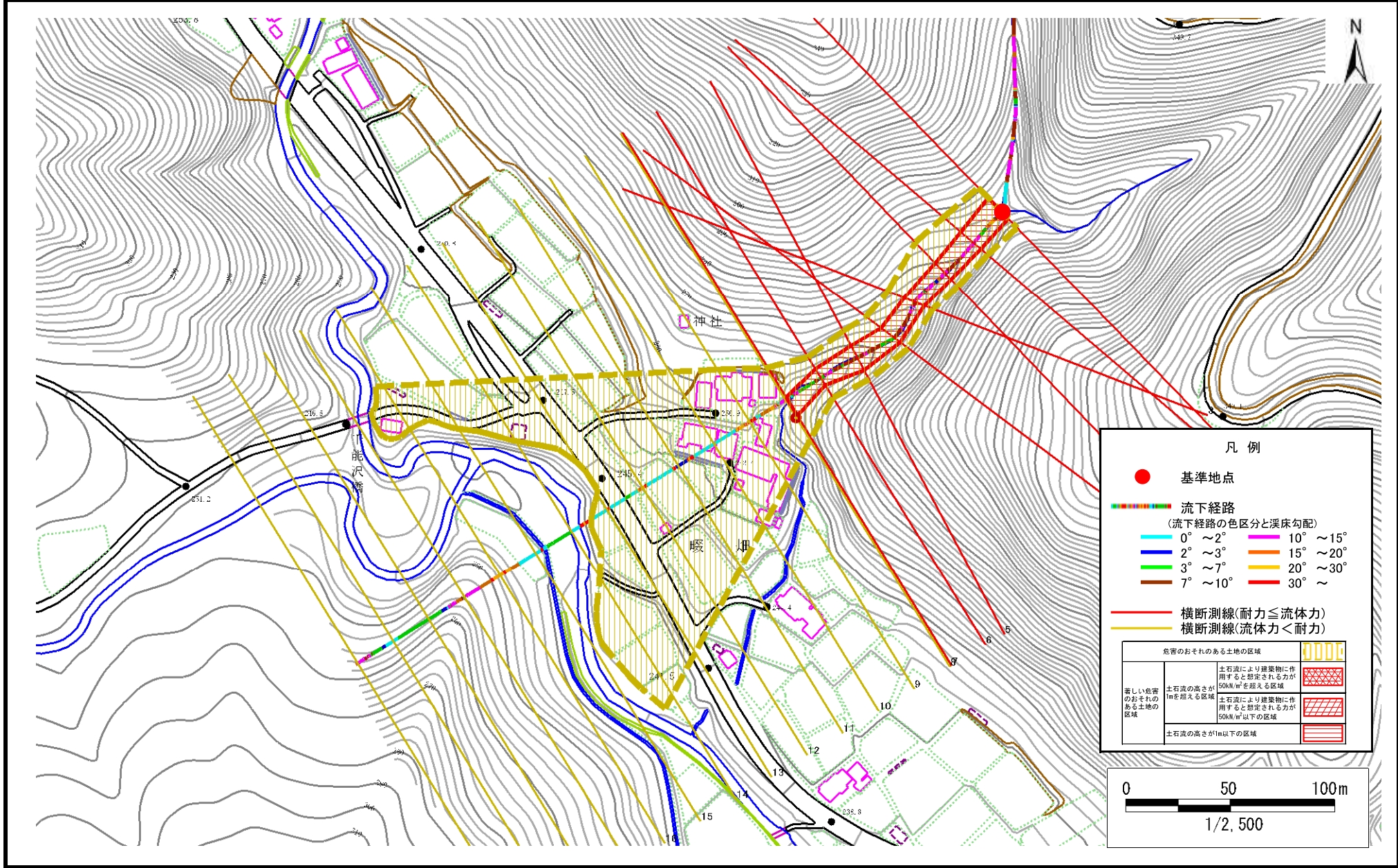
岩手県

土石流区域調査

様式3-1 危害のおそれのある土地、著しい危害のおそれのある土地の設定図

調査年度 平成29年度

溪流の位置 溪流番号 B146302 溪流名 巖畑の沢(2) 所在地 住田町世田米字小股

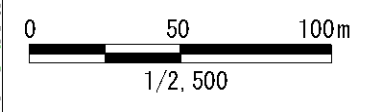


凡例

- 基準地点
- 流下経路
(流下経路の色区分と溪床勾配)

0° ~ 2°	10° ~ 15°
2° ~ 3°	15° ~ 20°
3° ~ 7°	20° ~ 30°
7° ~ 10°	30° ~
- 横断測線(耐力 ≤ 流体力)
- 横断測線(流体力 < 耐力)

危害のおそれのある土地の区域		凡例
著しい危害のおそれのある土地の区域	土石流により建築物に作用すると想定される力が50kN/m ² を超える区域	[Red hatched pattern]
	土石流の高さが1mを超える区域	[Orange hatched pattern]
	土石流により建築物に作用すると想定される力が50kN/m ² 以下の区域	[Pink hatched pattern]
土石流の高さが1m以下の区域		[Pink solid pattern]



土石流区域調査書

様式3-2 建築物に作用すると想定される衝撃に関する事項

調査年度 平成29年度

渓流の位置	溪流番号	B146302	溪流名	巖畑の沢(2)	所在地	住田町世田米字小股
-------	------	---------	-----	---------	-----	-----------

横断測線番号	土石流の高さh(m)	土石流の流体力Fd(kN/m ²)	建築物の耐力P2(kN/m ²)	横断測線番号	土石流の高さh(m)	土石流の流体力Fd(kN/m ²)	建築物の耐力P2(kN/m ²)
No.0	0.77	25.58	9.40				
No.1	0.77	23.56	9.40				
No.2	0.80	22.88	9.11				
No.3	0.81	21.83	9.00				
No.4	0.75	19.05	9.60				
No.5	0.68	15.89	10.49				
No.6	0.85	20.75	8.70				
No.7	0.77	16.08	9.48				
No.8	0.51	9.16	13.49				
No.9	0.50	7.46	13.68				
No.10	0.50	6.78	13.70				
No.11	0.49	7.20	14.07				
No.12	0.49	7.13	14.01				
No.13	0.49	6.94	13.84				
No.14	0.49	7.22	14.09				
No.15	0.51	5.38	13.56				
No.16	0.55	3.42	12.64				
No.17	0.88	0.99	8.48				
No.18	0.00	0.00	0.00				
No.19	0.00	0.00	0.00				
No.20	0.00	0.00	0.00				