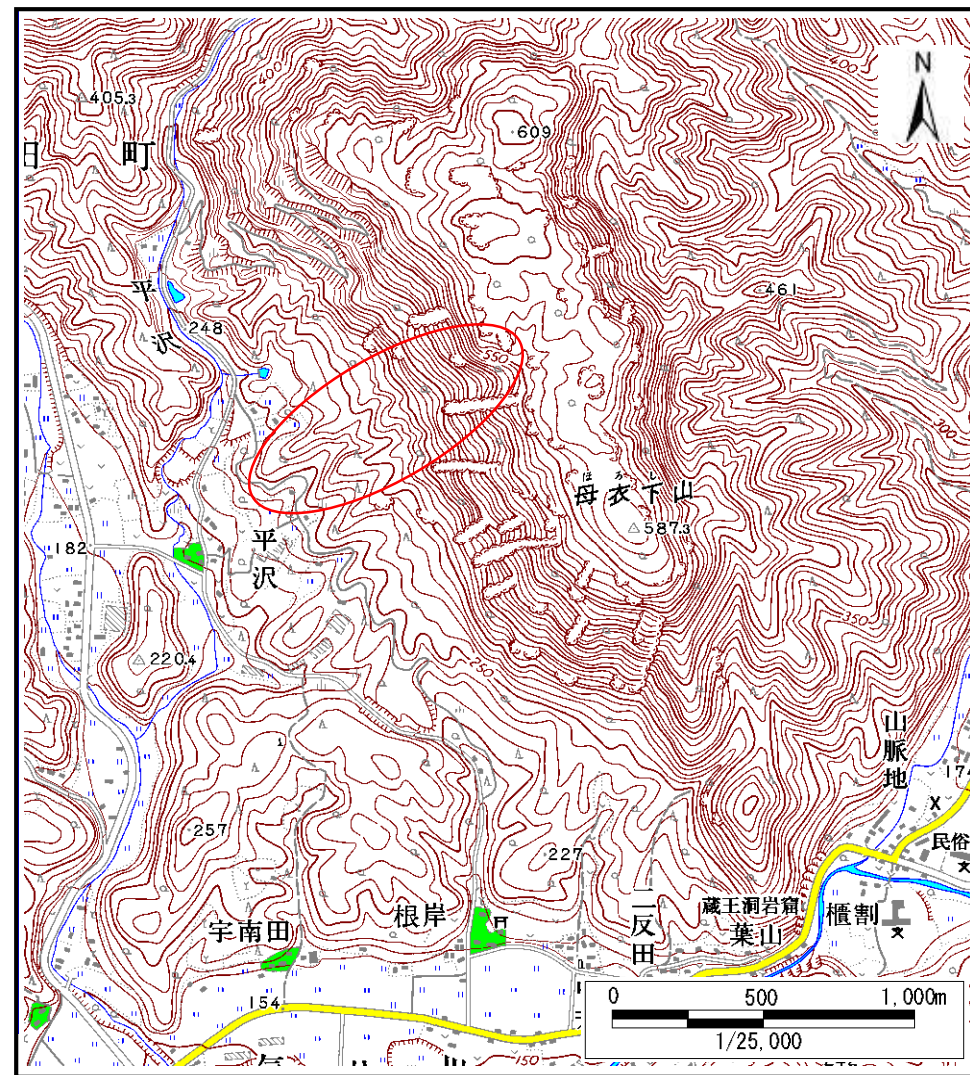
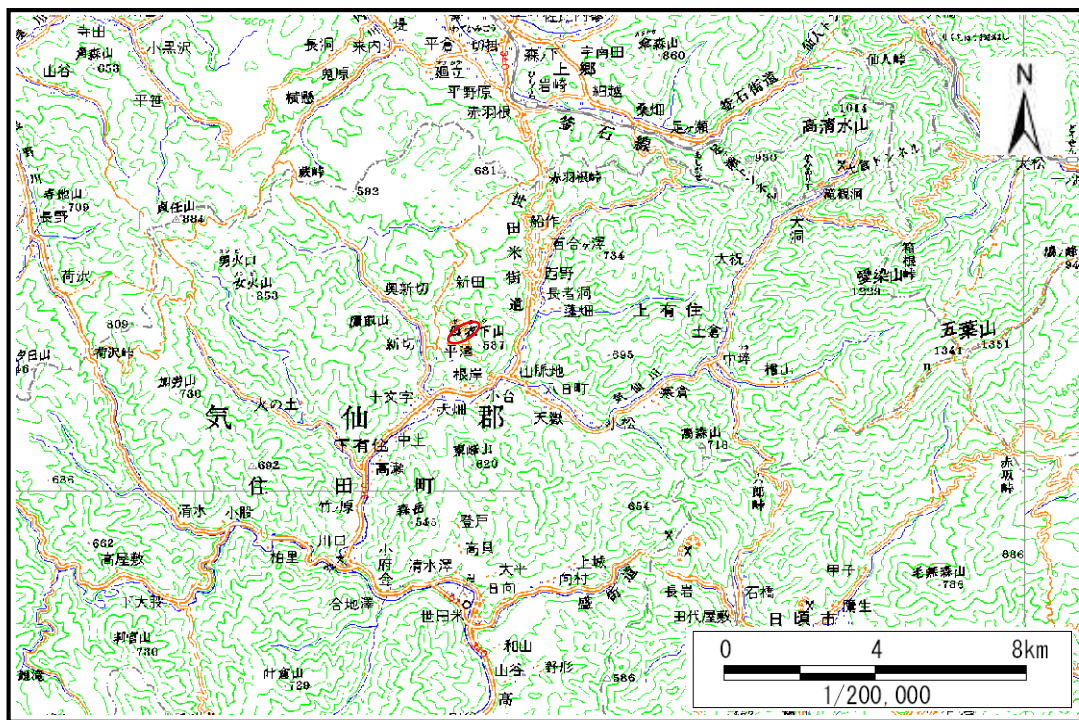


# 土砂災害防止に関する基礎調査(土石流)

表紙 位置位置図

自然現象の種類	土石流
溪流番号	A147020
水系名	気仙川
河川名	親切川
溪流名	平沢
所在地	岩手県気仙郡住田町上有住字平沢
調査機関	岩手県大船渡地方振興局

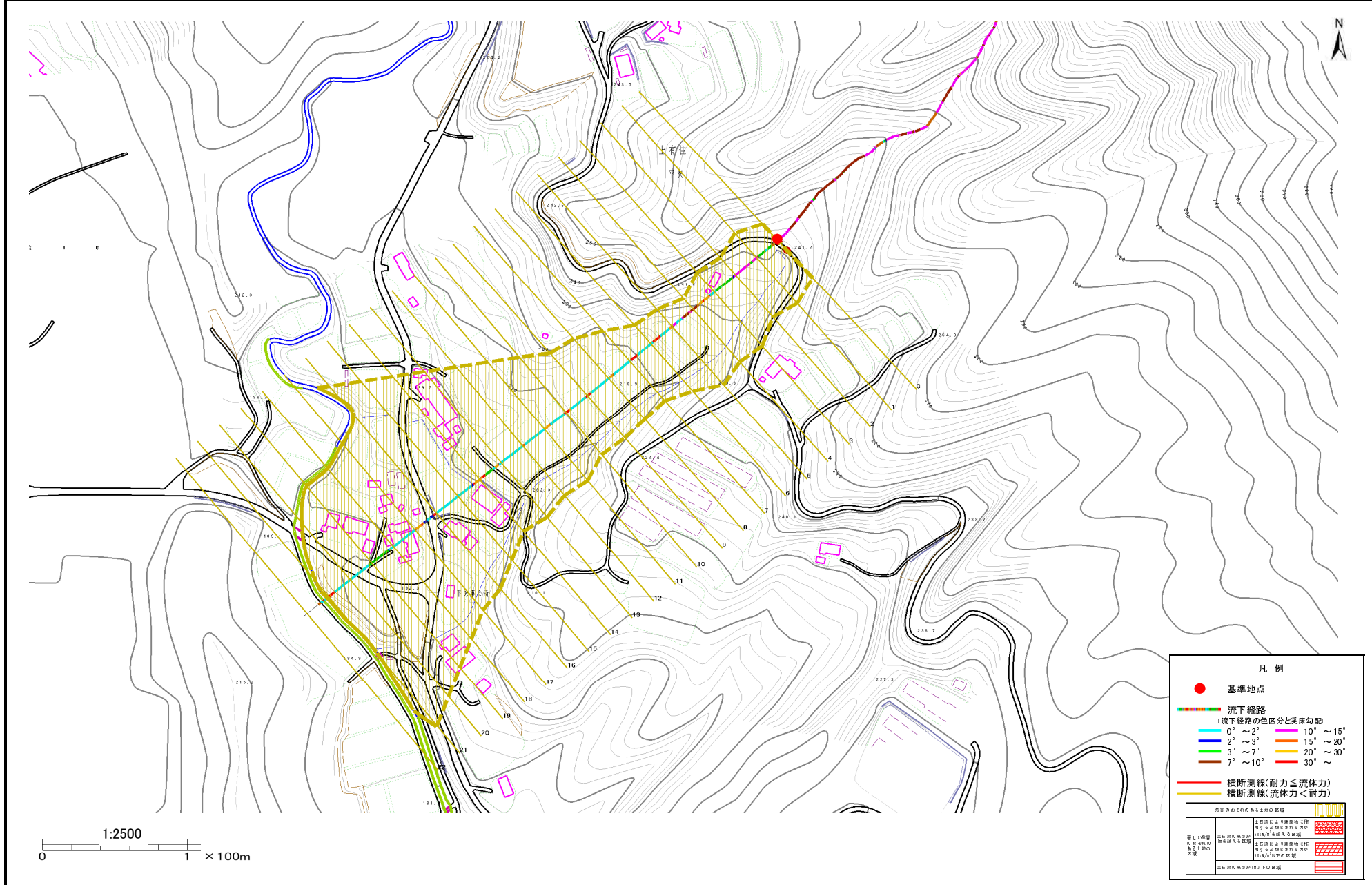


# 土石流区域調査

様式3-1 危害のおそれのある土地、著しい危害のおそれのある土地の設定図(全体図)

調査年度 平成19年度

溪流の位置 溪流番号 A147020 溪流名 平沢 所在地 岩手県気仙郡住田町上有住平沢



# 土石流区域調書

様式3-2 建築物に作用すると想定される衝撃に関する事項

調査年度 平成19年度

渓流の位置
溪流番号 A147020
溪流名 平沢
所在地 岩手県気仙郡住田町上住字平沢

横断測線番号	土石流の高さh(m)	土石流の流体力Fd(kN/m <sup>2</sup> )	建築物の耐力P2(kN/m <sup>2</sup> )	横断測線番号	土石流の高さh(m)	土石流の流体力Fd(kN/m <sup>2</sup> )	建築物の耐力P2(kN/m <sup>2</sup> )
No.0	0.476279000	11.23487000	14.465310000				
No.1	0.459010000	9.72815200	14.959120000				
No.2	0.458841000	9.73532000	14.964140000				
No.3	0.438033000	7.46837400	15.611790000				
No.4	0.426286000	7.88564100	16.005560000				
No.5	0.430355000	7.73724300	15.866720000				
No.6	0.422197000	8.03913800	16.147820000				
No.7	0.418781000	8.17083600	16.268820000				
No.8	0.425193000	7.92626300	16.043340000				
No.9	0.430670000	7.72593000	15.856080000				
No.10	0.431560000	7.69410900	15.826120000				
No.11	0.425639000	7.90965400	16.027910000				
No.12	0.437099000	7.50032600	15.642320000				
No.13	0.437806000	7.43700600	15.619190000				
No.14	0.435153000	7.04112800	15.706350000				
No.15	0.433638000	7.09041200	15.756600000				
No.16	0.429871000	5.42306900	15.883090000				
No.17	0.421024000	5.65338700	16.189160000				
No.18	0.427549000	5.48214200	15.962190000				
No.19	0.428310000	5.46267300	15.936170000				
No.20	0.432751000	4.58294300	15.786180000				
No.21	0.430113000	4.63933600	15.874900000				
No.22	0.431784000	4.60350500	15.818590000				