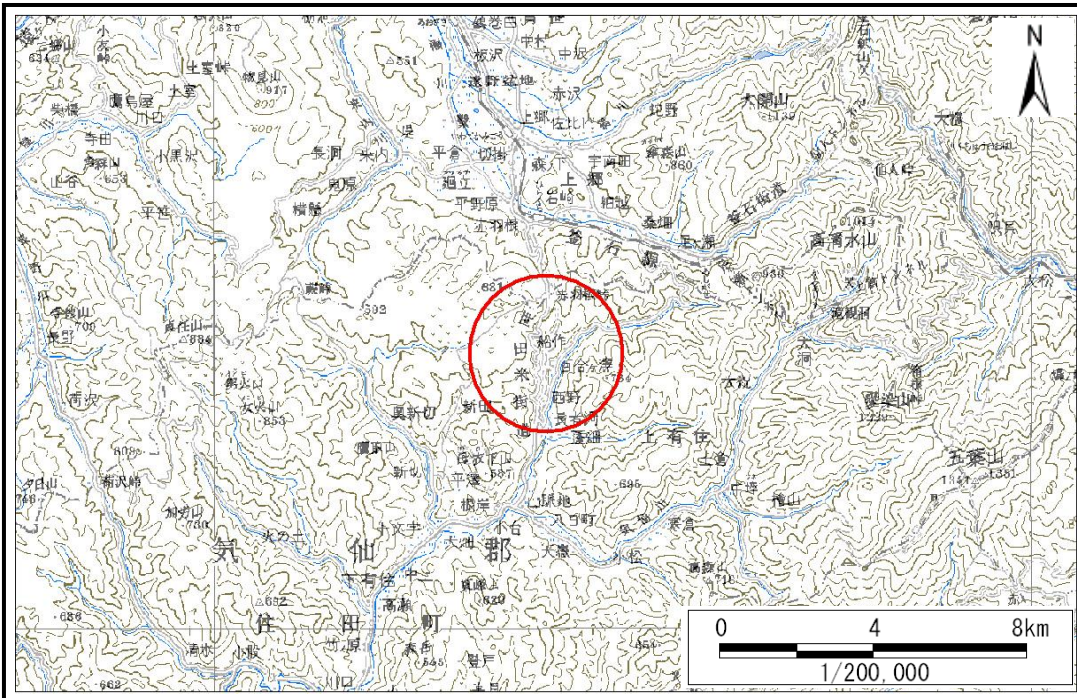


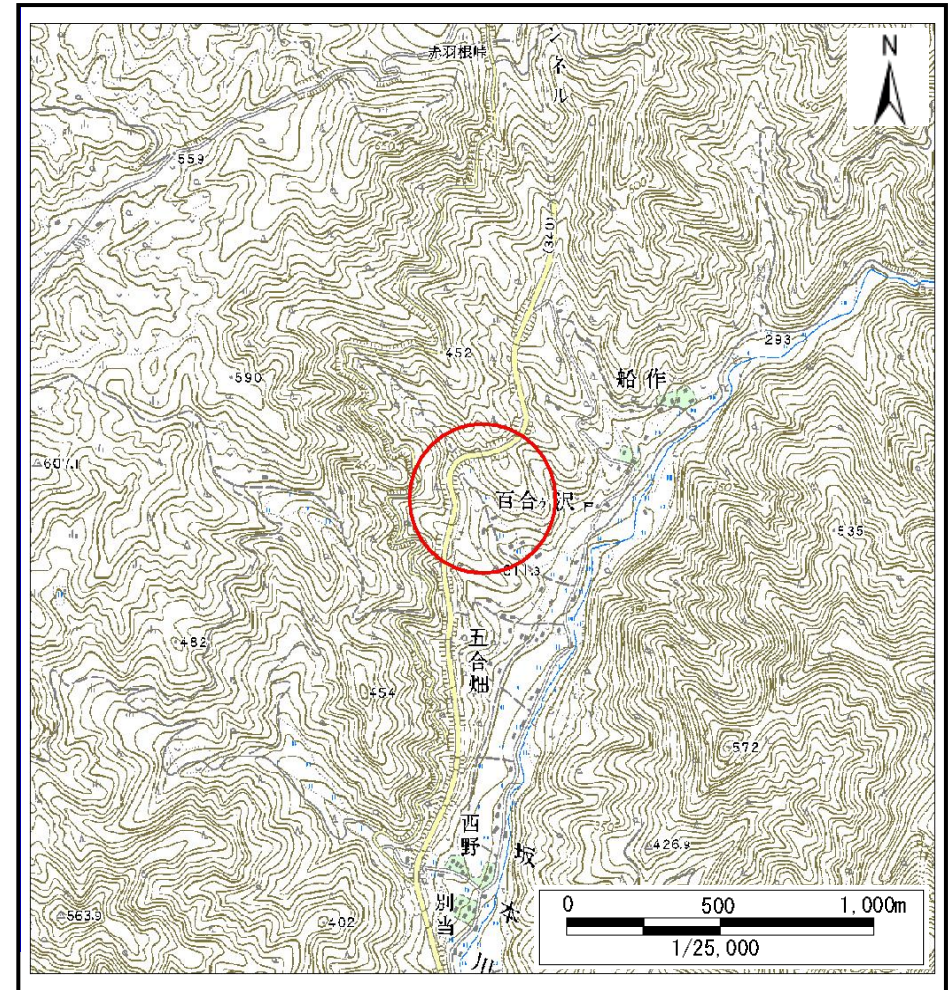
土砂災害防止に関する基礎調査(土石流)

表紙 位置,位置図

自然現象の種類	土石流
溪流番号	A147014
水系名	気仙川
河川名	坂本川
溪流名	百合ヶ沢
所在	気仙郡住田町上有住百合ヶ沢
調査機関	大船渡地方振興局



位置図(S=1:200,000)



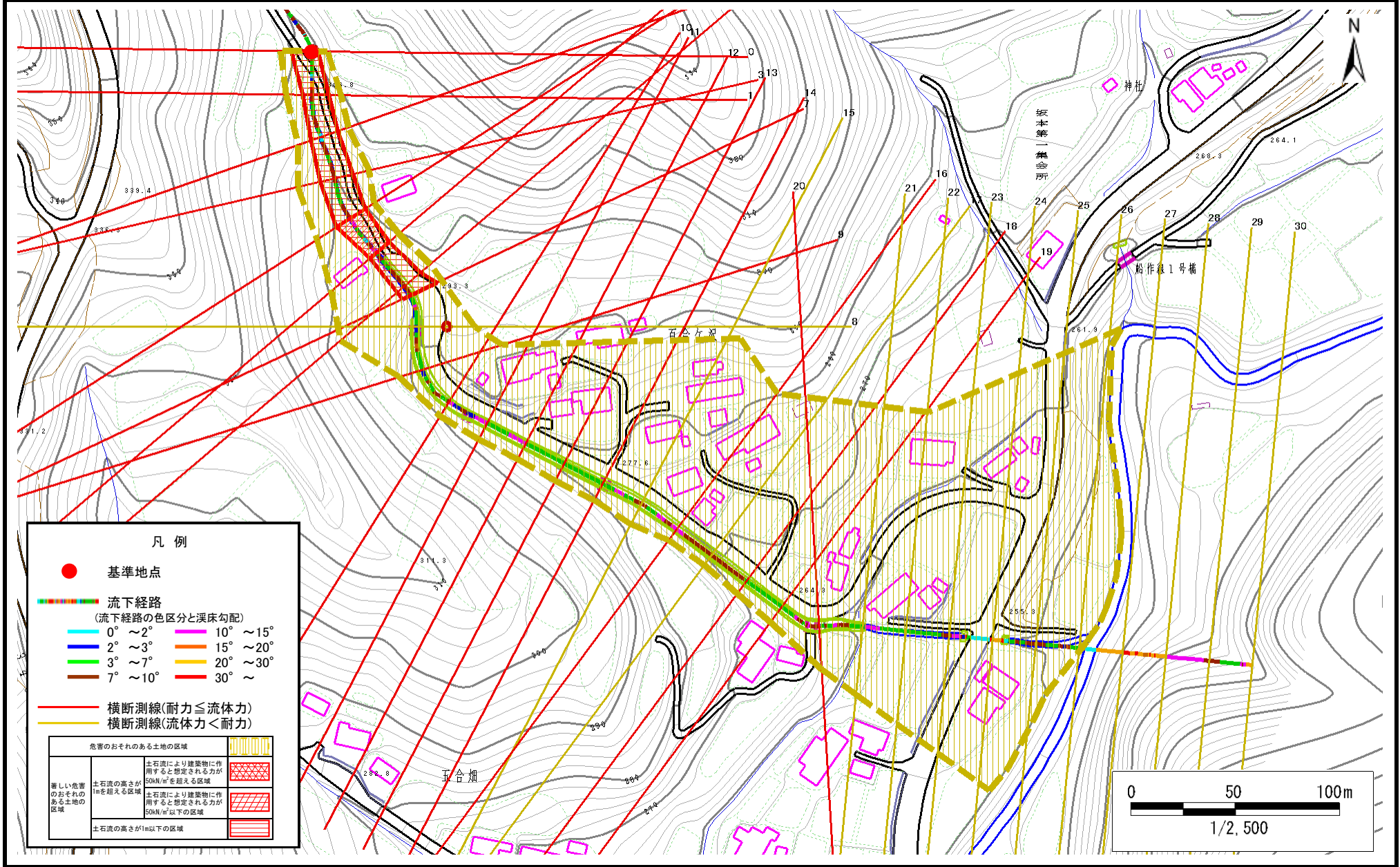
概況図(S=1:25,000)

土石流区域調査

様式3-1 危害のおそれのある土地、著しい危害のおそれのある土地の設定図

調査年度 平成20年度

溪流の位置	溪流番号	A147014	溪流名	百合ヶ沢	所在地	気仙郡住田町上住百合ヶ沢
-------	------	---------	-----	------	-----	--------------



土石流区域調査書

様式3-2 建築物に作用すると想定される衝撃に関する事項

							調査年度	平成20年度
溪流の位置		溪流番号	A147014	溪流名	百合ヶ沢	所在地	気仙郡住田町上有住百合ヶ沢	
横断測線番号	土石流の高さh(m)	土石流の流体力Fd(kN/m ²)	建築物の耐力P2(kN/m ²)	横断測線番号	土石流の高さh(m)	土石流の流体力Fd(kN/m ²)	建築物の耐力P2(kN/m ²)	
No.0	1.07	22.36	7.25	No.27	0.67	7.04	10.67	
No.1	0.98	27.65	7.77	No.28	0.88	2.60	8.48	
No.2	0.88	28.59	8.44	No.29	0.00	0.00	0.00	
No.3	0.85	22.56	8.71	No.30	0.00	0.00	0.00	
No.4	0.92	18.69	8.19					
No.5	1.10	22.58	7.10					
No.6	0.98	19.07	7.74					
No.7	0.85	15.69	8.67					
No.8	0.65	10.63	10.95					
No.9	0.95	17.72	7.98					
No.10	0.98	17.89	7.74					
No.11	1.00	18.70	7.64					
No.12	0.95	16.81	7.97					
No.13	1.01	17.71	7.60					
No.14	0.94	16.15	8.02					
No.15	0.65	9.91	10.86					
No.16	1.11	20.07	7.07					
No.17	0.65	10.02	10.91					
No.18	1.63	33.87	5.44					
No.19	1.61	32.80	5.48					
No.20	1.65	34.38	5.41					
No.21	0.65	10.02	10.92					
No.22	0.65	9.95	10.88					
No.23	0.65	10.00	10.91					
No.24	0.65	8.84	10.84					
No.25	0.63	9.42	11.14					
No.26	0.63	9.38	11.12					