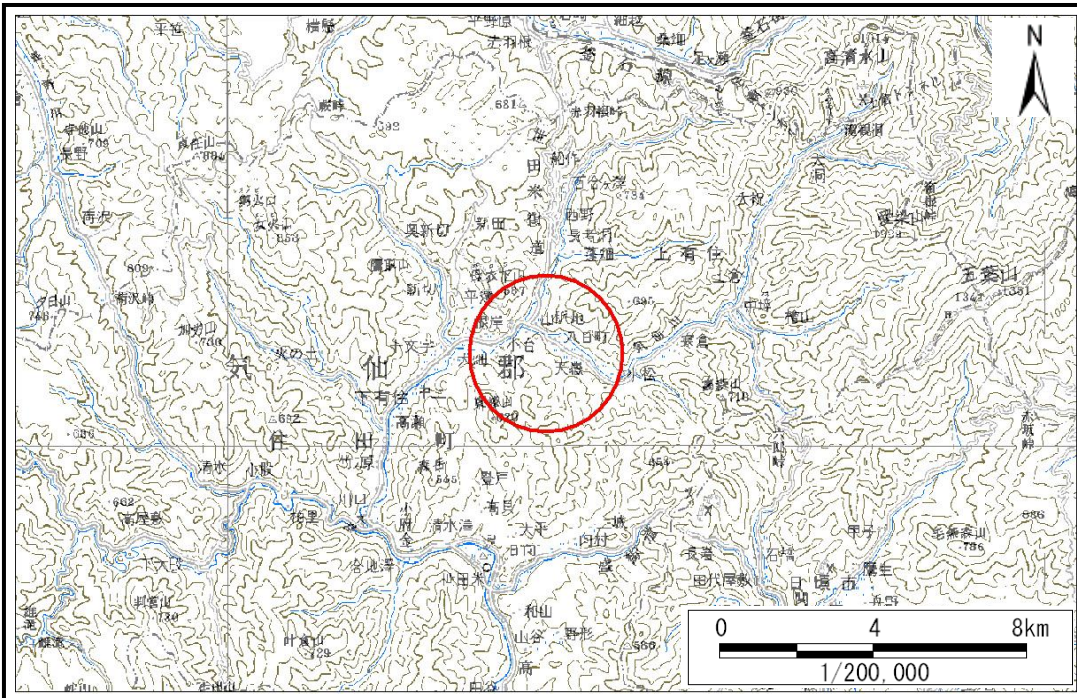


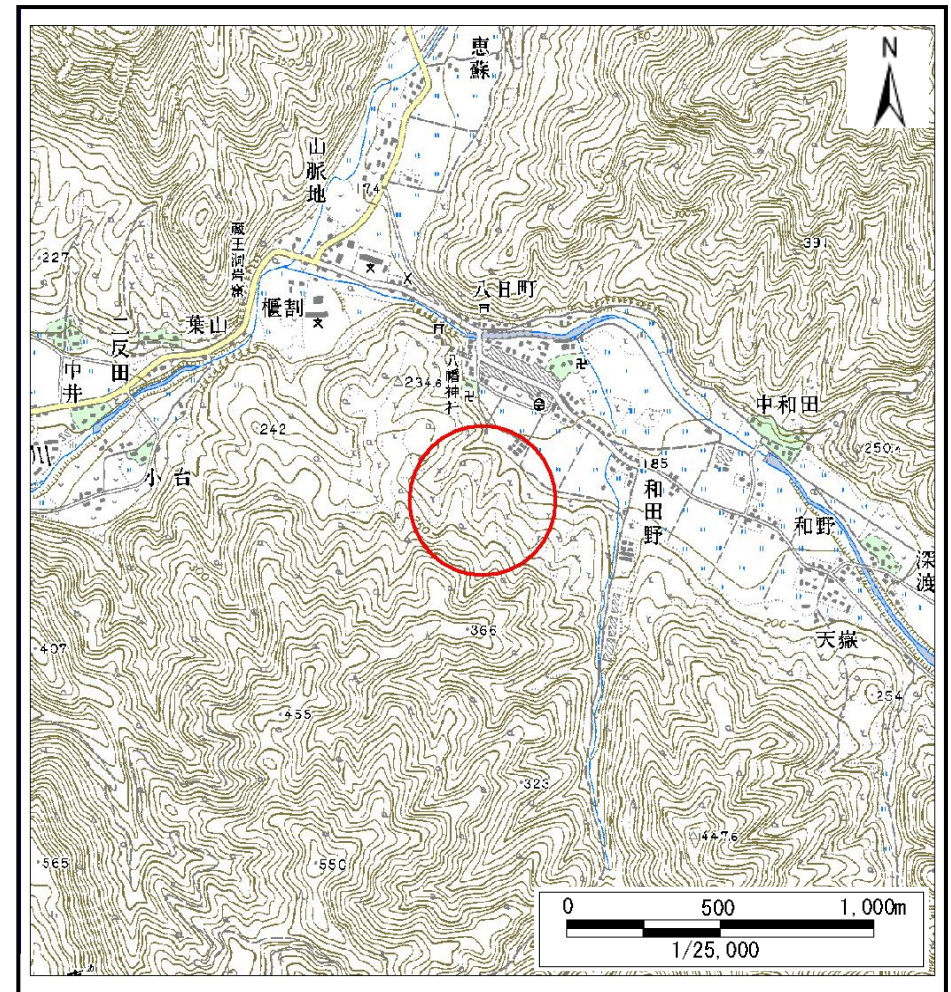
土砂災害防止に関する基礎調査(土石流)

表紙 位置,位置図

自然現象の種類	土石流
溪流番号	A147002
水系名	気仙川
河川名	気仙川
溪流名	八日町の沢
所在	気仙郡住田町上有住八日町
調査機関	大船渡地方振興局



位置図(S=1:200,000)



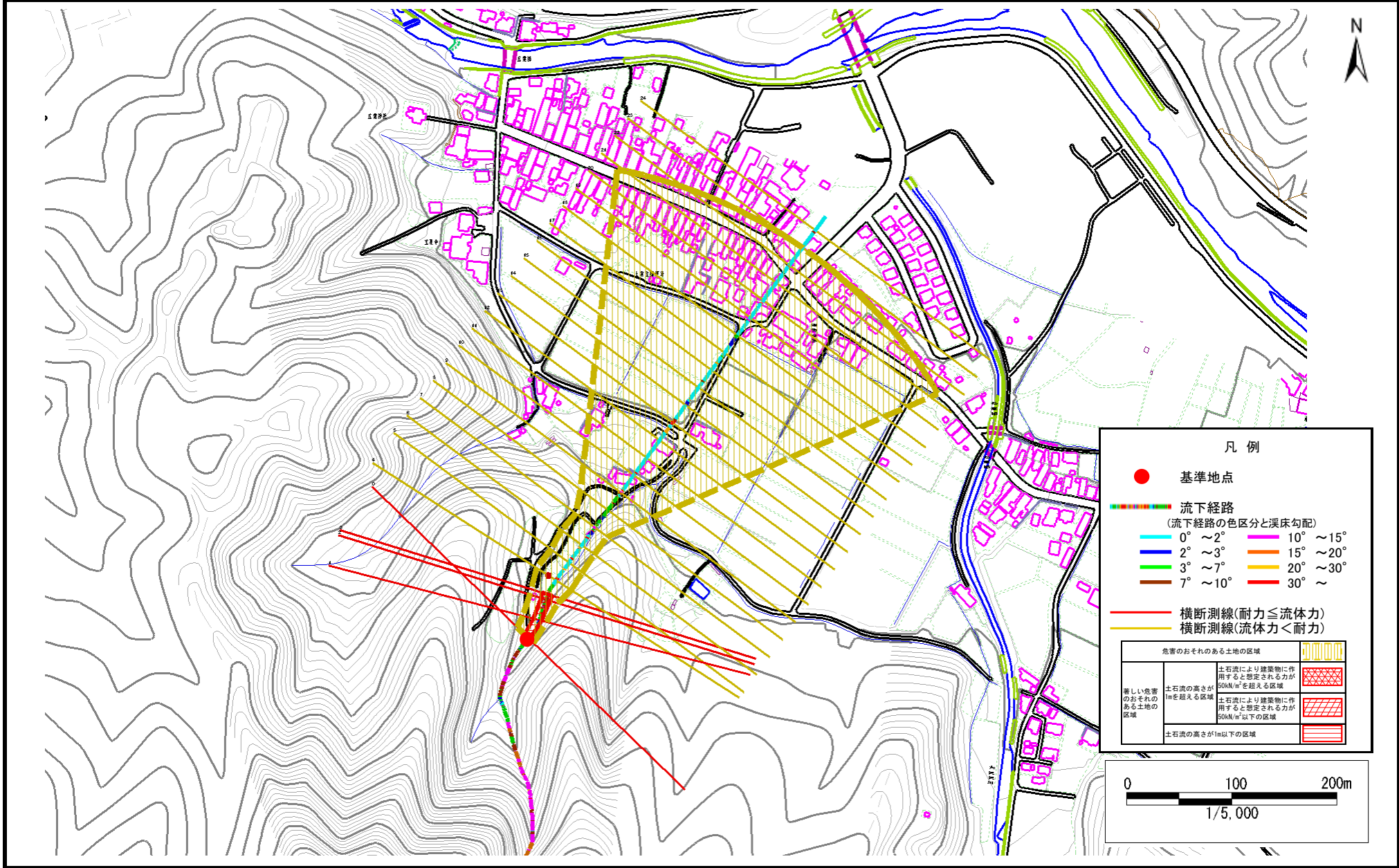
概況図(S=1:25,000)

土石流区域調査

様式3-1 危害のおそれのある土地、著しい危害のおそれのある土地の設定図(1/3)

調査年度 平成20年度

溪流の位置 溪流番号 A147002 溪流名 八日町の沢 所在地 気仙郡住田町上有住八日町

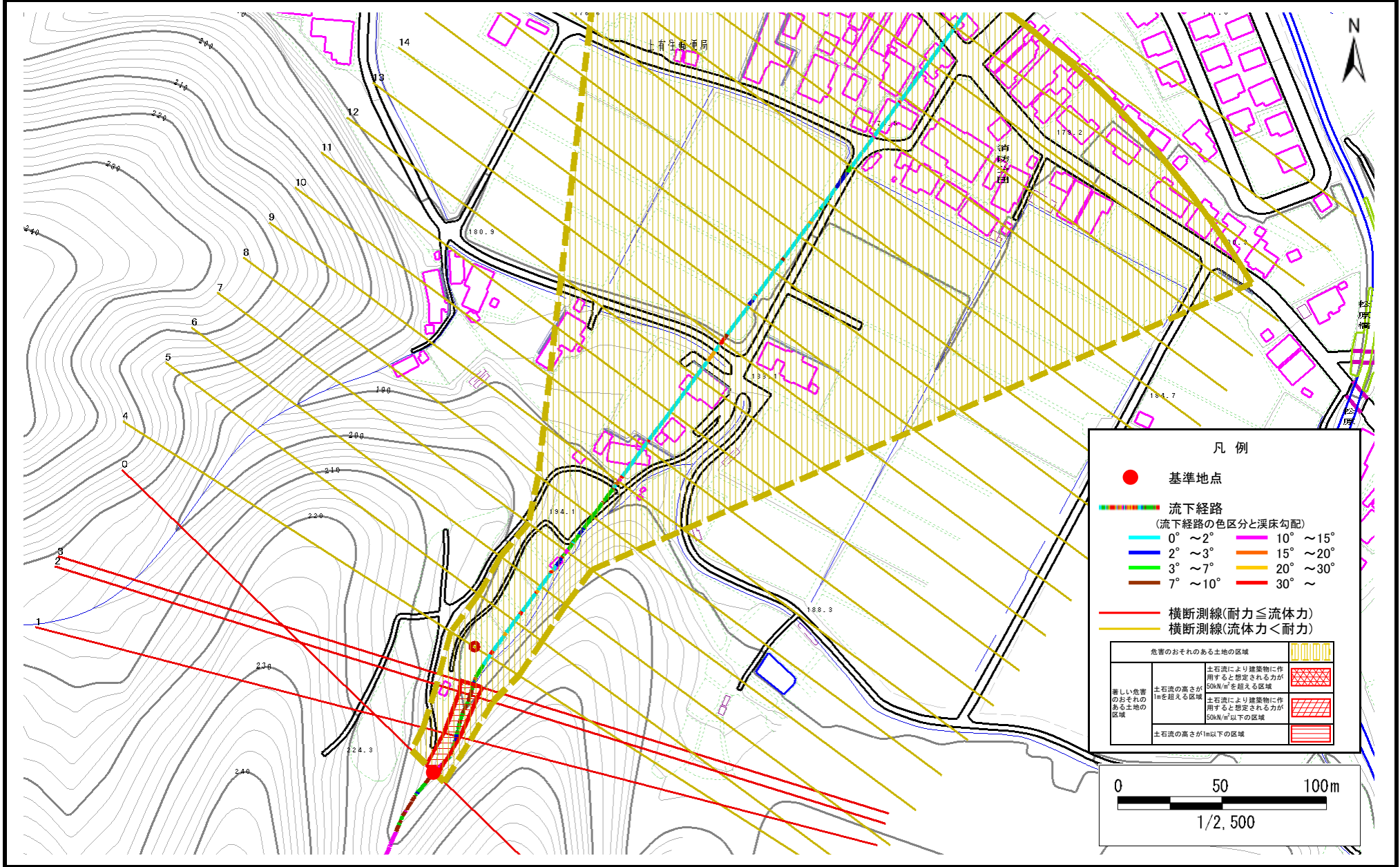


土石流区域調書

様式3-1 危害のおそれのある土地、著しい危害のおそれのある土地の設定図(2/3)

調査年度 平成20年度

溪流の位置 溪流番号 A147002 溪流名 八日町の沢 所在地 気仙郡住田町上有住八日町

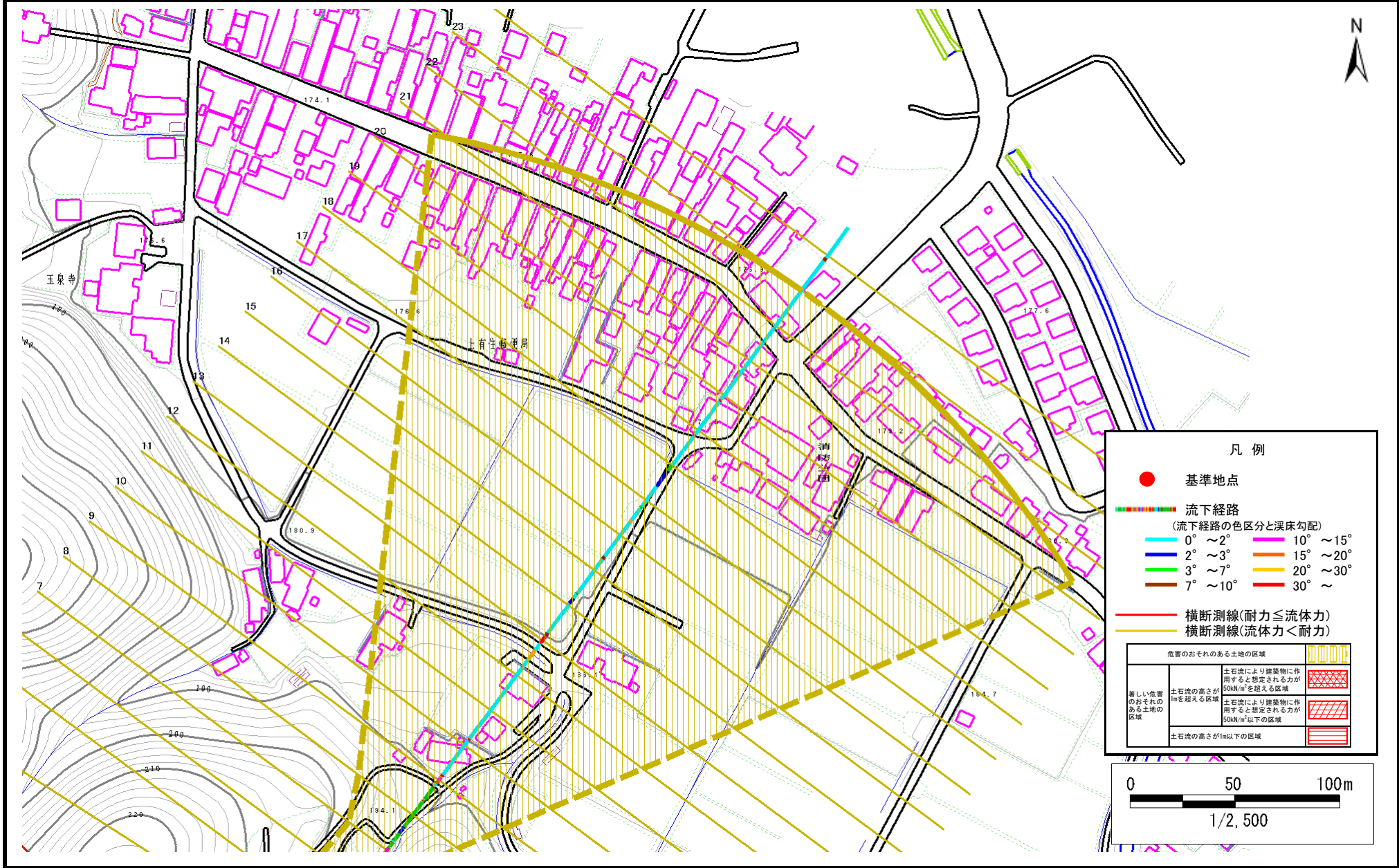


土石流区域調査

様式3-1 危害のおそれのある土地、著しい危害のおそれのある土地の設定図(3/3)

調査年度 平成20年度

溪流の位置 溪流番号 A147002 溪流名 八日町の沢 所在地 気仙郡住田町上有住八日町



土石流区域調書

様式3-2 建築物に作用すると想定される衝撃に関する事項

調査年度	平成20年度
------	--------

溪流の位置	溪流番号	A147002	溪流名	八日町の沢	所在地	気仙郡住田町上有住八日町
-------	------	---------	-----	-------	-----	--------------

横断測線番号	土石流の高さh(m)	土石流の流体力Fd(kN/m ²)	建築物の耐力P2(kN/m ²)	横断測線番号	土石流の高さh(m)	土石流の流体力Fd(kN/m ²)	建築物の耐力P2(kN/m ²)
No.0	0.79	21.35	9.23				
No.1	0.73	18.33	9.86				
No.2	0.67	15.19	10.66				
No.3	0.59	12.54	11.92				
No.4	0.45	7.20	15.22				
No.5	0.44	6.13	15.34				
No.6	0.44	5.65	15.35				
No.7	0.66	9.21	10.70				
No.8	0.51	6.40	13.56				
No.9	0.46	5.36	14.67				
No.10	0.47	4.79	14.56				
No.11	0.47	4.82	14.59				
No.12	0.48	4.13	14.32				
No.13	0.47	4.30	14.57				
No.14	0.45	4.65	15.09				
No.15	0.46	4.48	14.84				
No.16	0.47	4.20	14.42				
No.17	0.49	3.50	13.93				
No.18	0.50	3.35	13.81				
No.19	0.51	2.89	13.37				
No.20	0.52	2.70	13.15				
No.21	0.57	2.10	12.25				
No.22	0.56	2.14	12.35				
No.23	0.66	1.39	10.69				
No.24	0.79	0.93	9.22				