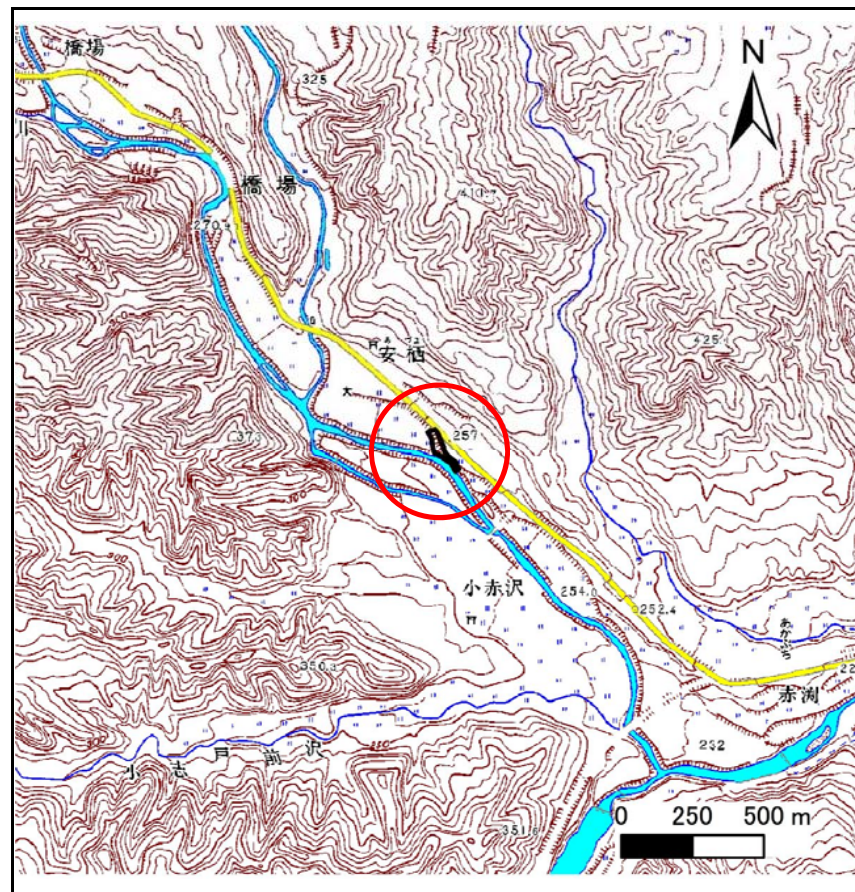


土砂災害防止に関する基礎調査(急傾斜地の崩壊)

表紙 概況、位置図

自然現象の種類	急傾斜地の崩壊
箇所番号	075B1003
箇所名	安栖野
所在地	岩手郡雫石町橋場字安栖
調査機関	盛岡広域振興局土木部



位置図(S=1:25,000)



概況図(S=1:200,000)

急傾斜地の崩壊区域調書

様式3-1 危害のおそれのある土地、著しい危害のおそれのある土地の設定図

調査年度 平成28年度

急傾斜地の位置	箇所番号	075B1003	箇所名	安栖野	所在地	岩手郡寒石町橋場字安栖
---------	------	----------	-----	-----	-----	-------------



急傾斜地の崩壊区域調書

様式3-2 建築物に作用すると想定される衝撃に関する事項(1/1)

調査年度	平成28年度
------	--------

急傾斜地の位置		075B1003			箇所名				安栖野		所在地		岩手郡雫石町橋場宇安栖			
横断 測線 番号	急傾斜地の下端に隣接する土地								急傾斜地内							
	土石等の移動の高さと力の大きさ				土石等の堆積高さとの大きさ				土石等の移動の高さと力の大きさ				土石等の堆積高さとの大きさ			
	区分	高さ (m)	下端からの距離 (m)	力の大きさ (kN/m ²)	区分	下端からの水平 距離(m)	高さ (m)	力の大きさ (kN/m ²)	区分	高さ (m)	上端からの比高 (m)	力の大きさ (kN/m ²)	区分	上端からの比高 (m)	高さ (m)	力の大きさ (kN/m ²)
1	100kN/m ² を超える	—	— ~ —	—	3mを超える	— ~ —	—	—	100kN/m ² を超える	—	— ~ —	—	3mを超える	— ~ —	—	—
	それ以外	1.00	0.00 ~ 5.00	62.30	それ以外	0.00 ~ 5.00	1.85	9.35	それ以外	1.00	5.00 ~ 5.47	62.30	それ以外	5.00 ~ 5.47	1.85	9.35
2	100kN/m ² を超える	—	— ~ —	—	3mを超える	— ~ —	—	—	100kN/m ² を超える	—	— ~ —	—	3mを超える	— ~ —	—	—
	それ以外	1.00	0.00 ~ 4.95	61.63	それ以外	0.00 ~ 4.95	1.98	10.01	それ以外	1.00	5.00 ~ 5.89	61.63	それ以外	5.00 ~ 5.89	1.98	10.01
3	100kN/m ² を超える	—	— ~ —	—	3mを超える	— ~ —	—	—	100kN/m ² を超える	—	— ~ —	—	3mを超える	— ~ —	—	—
	それ以外	1.00	0.00 ~ 4.95	61.70	それ以外	0.00 ~ 4.95	2.12	10.73	それ以外	1.00	5.00 ~ 6.84	61.70	それ以外	5.00 ~ 6.84	2.12	10.73
4	100kN/m ² を超える	—	— ~ —	—	3mを超える	— ~ —	—	—	100kN/m ² を超える	—	— ~ —	—	3mを超える	— ~ —	—	—
	それ以外	1.00	0.00 ~ 5.94	74.44	それ以外	0.00 ~ 5.94	2.06	10.39	それ以外	1.00	5.00 ~ 8.13	74.44	それ以外	5.00 ~ 8.13	2.06	10.39
5	100kN/m ² を超える	—	— ~ —	—	3mを超える	— ~ —	—	—	100kN/m ² を超える	—	— ~ —	—	3mを超える	— ~ —	—	—
	それ以外	1.00	0.00 ~ 7.05	89.50	それ以外	0.00 ~ 7.05	1.93	9.75	それ以外	1.00	5.00 ~ 9.42	89.50	それ以外	5.00 ~ 9.42	1.93	9.75
6	100kN/m ² を超える	—	— ~ —	—	3mを超える	— ~ —	—	—	100kN/m ² を超える	—	— ~ —	—	3mを超える	— ~ —	—	—
	それ以外	1.00	0.00 ~ 6.08	76.25	それ以外	0.00 ~ 6.08	1.96	9.92	それ以外	1.00	5.00 ~ 7.69	76.25	それ以外	5.00 ~ 7.69	1.96	9.92
7	100kN/m ² を超える	—	— ~ —	—	3mを超える	0.00 ~ 0.08	3.13	15.83	100kN/m ² を超える	—	— ~ —	—	3mを超える	5.00 ~ 6.43	3.13	15.83
	それ以外	1.00	0.00 ~ 1.05	16.04	それ以外	0.08 ~ 1.05	3.00	15.16	それ以外	1.00	5.00 ~ 6.43	16.04	それ以外	5.00 ~ 5.00	3.00	15.16
8	100kN/m ² を超える	—	— ~ —	—	3mを超える	0.00 ~ 0.41	4.12	20.81	100kN/m ² を超える	—	— ~ —	—	3mを超える	5.00 ~ 5.84	4.12	20.81
	それ以外	1.00	0.00 ~ 1.22	3.99	それ以外	0.41 ~ 1.22	3.00	15.16	それ以外	1.00	5.00 ~ 5.84	3.99	それ以外	5.00 ~ 5.00	3.00	15.16
9	100kN/m ² を超える	—	— ~ —	—	3mを超える	0.00 ~ 0.28	3.61	18.27	100kN/m ² を超える	—	— ~ —	—	3mを超える	5.00 ~ 7.86	3.61	18.27
	それ以外	1.00	0.00 ~ 1.15	9.74	それ以外	0.28 ~ 1.15	3.00	15.16	それ以外	1.00	5.00 ~ 7.86	9.74	それ以外	5.00 ~ 5.00	3.00	15.16
10	100kN/m ² を超える	—	— ~ —	—	3mを超える	— ~ —	—	—	100kN/m ² を超える	—	— ~ —	—	3mを超える	— ~ —	—	—
	それ以外	1.00	0.00 ~ 2.80	36.34	それ以外	0.00 ~ 2.80	2.50	12.62	それ以外	1.00	5.00 ~ 6.00	36.34	それ以外	5.00 ~ 6.00	2.50	12.62
11	100kN/m ² を超える	—	— ~ —	—	3mを超える	— ~ —	—	—	100kN/m ² を超える	—	— ~ —	—	3mを超える	— ~ —	—	—
	それ以外	1.00	0.00 ~ 3.53	44.67	それ以外	0.00 ~ 3.53	2.20	11.10	それ以外	1.00	5.00 ~ 5.00	44.67	それ以外	5.00 ~ 5.00	2.20	11.10
	100kN/m ² を超える		~		3mを超える	~			100kN/m ² を超える		~		3mを超える	~		
	それ以外		~		それ以外	~			それ以外		~		それ以外	~		
	100kN/m ² を超える		~		3mを超える	~			100kN/m ² を超える		~		3mを超える	~		
	それ以外		~		それ以外	~			それ以外		~		それ以外	~		
	100kN/m ² を超える		~		3mを超える	~			100kN/m ² を超える		~		3mを超える	~		
	それ以外		~		それ以外	~			それ以外		~		それ以外	~		