

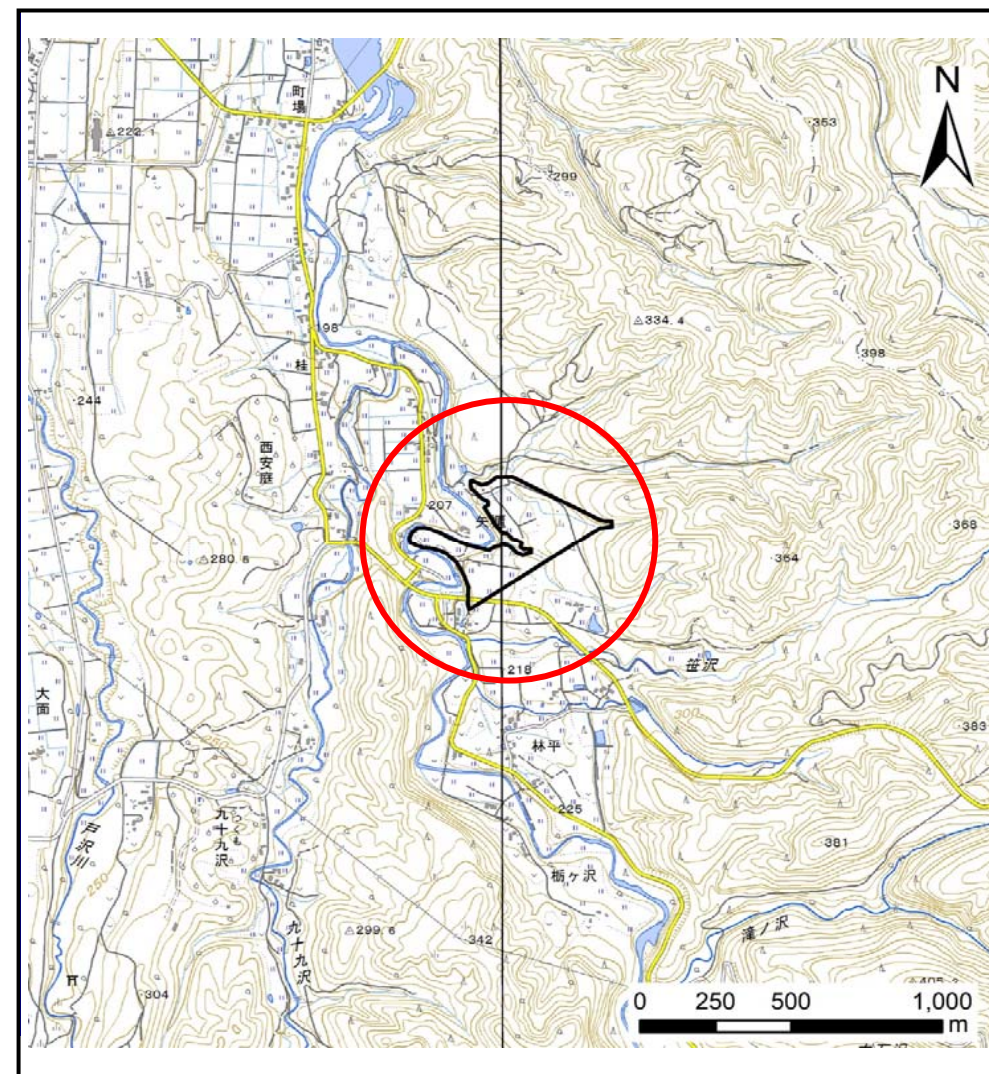
# 土砂災害防止に関する基礎調査(土石流)

表紙 位置,位置図

自然現象の種類	土石流
溪流番号	J086201
水系名	北上川
河川名	矢櫃川
溪流名	古吉沢2
所在地	岩手郡雫石町西安庭古吉
調査機関	岩手県盛岡広域振興局土木部



位置図(S=1:200,000)



概況図(S=1:25,000)

国土地理院の電子地形図200000『盛岡、秋田』及び電子地形図25000『鶯宿、南昌山』を掲載

# 土石流区域調書

様式3-1 危害のおそれのある土地、著しい危害のおそれのある土地の設定図

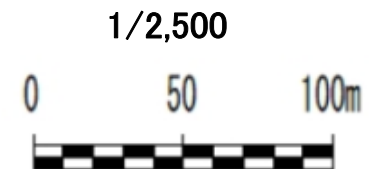
調査年度	令和5年度					
溪流の位置	溪流番号	J086201	溪流名	古吉沢2	所在地	岩手郡雫石町西安庭古吉

凡例

- 基準地点
- 流下経路  
(流下経路の色区分と渓床勾配)
 

0° ~ 2°	10° ~ 15°
2° ~ 3°	15° ~ 20°
3° ~ 7°	20° ~ 30°
7° ~ 10°	30° ~
- 横断測線(耐力 ≤ 流体力)  
— 横断測線(流体力 < 耐力)

著しい危害のおそれのある土地の区域	土石流の高さが1mを超える区域 土石流により建築物に作用すると想定される力が50kN/m <sup>2</sup> を超える区域	
危害のおそれのある土地の区域	土石流の高さが1m以下の区域 土石流により建築物に作用すると想定される力が50kN/m <sup>2</sup> 以下の区域	



# 土石流区域調書

様式3-2 建築物に作用すると想定される衝撃に関する事項

調査年度	令和5年度
------	-------

溪流の位置	溪流番号	J086201	溪流名	古吉沢2	所在地	岩手郡雫石町西安庭古吉	
横断測線番号	土石流の高さh(m)	土石流の流体力Fd(kN/m <sup>2</sup> )	建築物の耐力P2(kN/m <sup>2</sup> )	横断測線番号	土石流の高さh(m)	土石流の流体力Fd(kN/m <sup>2</sup> )	建築物の耐力P2(kN/m <sup>2</sup> )
No.0	0.55	23.45	12.56	No.27	0.15	1.05	40.61
No.1	0.45	17.37	15.16	No.28	0.15	1.06	40.97
No.2	0.26	7.53	24.71	No.29			
No.3	0.21	4.78	30.34				
No.4	0.18	2.87	35.61				
No.5	0.17	1.64	38.01				
No.6	0.17	1.49	37.97				
No.7	0.17	1.43	37.91				
No.8	0.17	1.38	37.85				
No.9	0.17	1.20	37.42				
No.10	0.17	1.01	36.52				
No.11	0.18	0.85	35.30				
No.12	0.18	0.83	35.08				
No.13	0.18	0.86	35.70				
No.14	0.17	0.89	36.28				
No.15	0.17	0.98	38.12				
No.16	0.18	0.87	35.92				
No.17	0.18	0.85	35.46				
No.18	0.18	0.80	34.76				
No.19	0.19	0.71	33.83				
No.20	0.16	0.96	38.93				
No.21	0.14	1.31	45.35				
No.22	0.14	1.28	44.80				
No.23	0.14	1.23	43.90				
No.24	0.15	1.17	42.88				
No.25	0.15	1.12	41.97				
No.26	0.15	1.10	41.60				