

土砂災害防止に関する基礎調査(土石流)

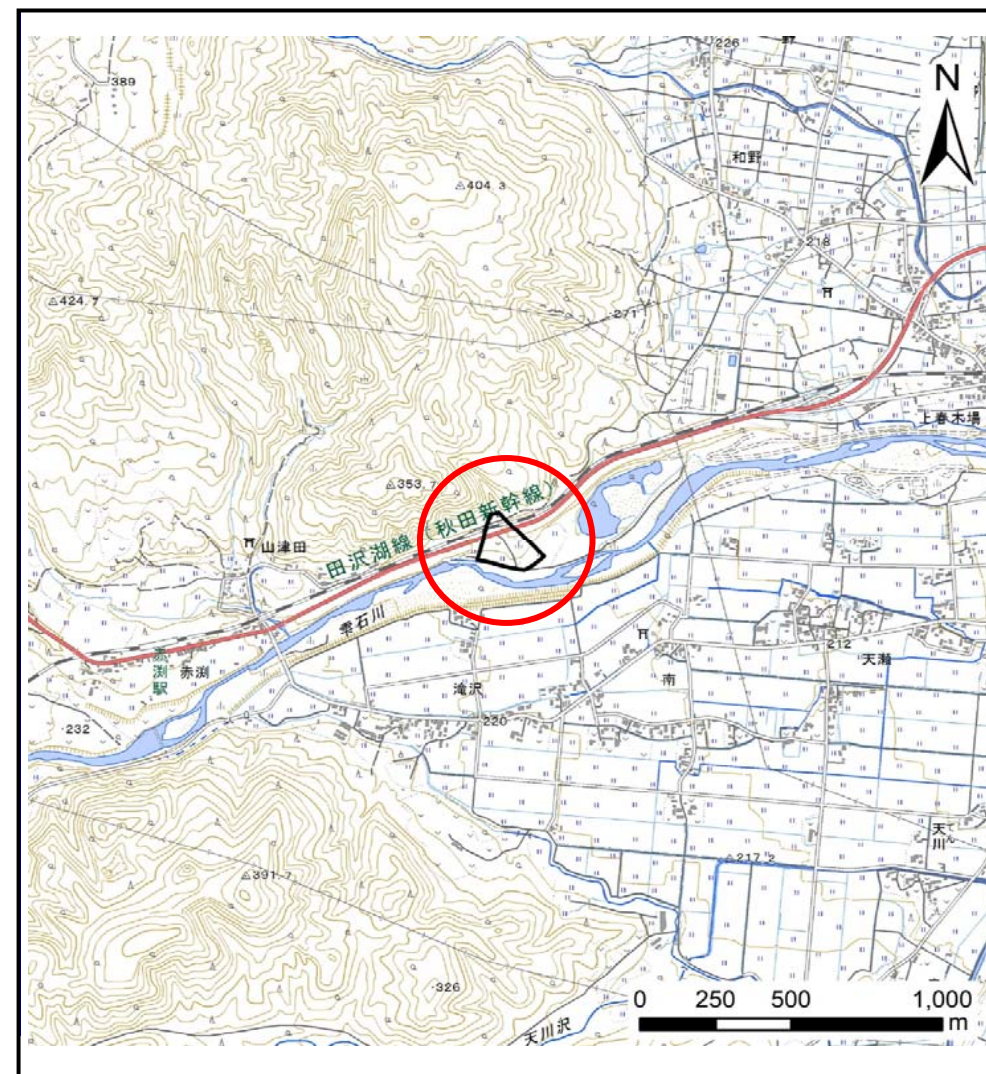
表紙 位置,位置図

自然現象の種類	土石流
溪流番号	J-09
水系名	北上川
河川名	雫石川
溪流名	山津田沢
所在地	岩手郡雫石町御明神字山津田
調査機関	岩手県盛岡広域振興局土木部



位置図(S=1:200,000)

国土地理院の電子地形図200000『盛岡、秋田』及び電子地形図25000『雫石』を掲載

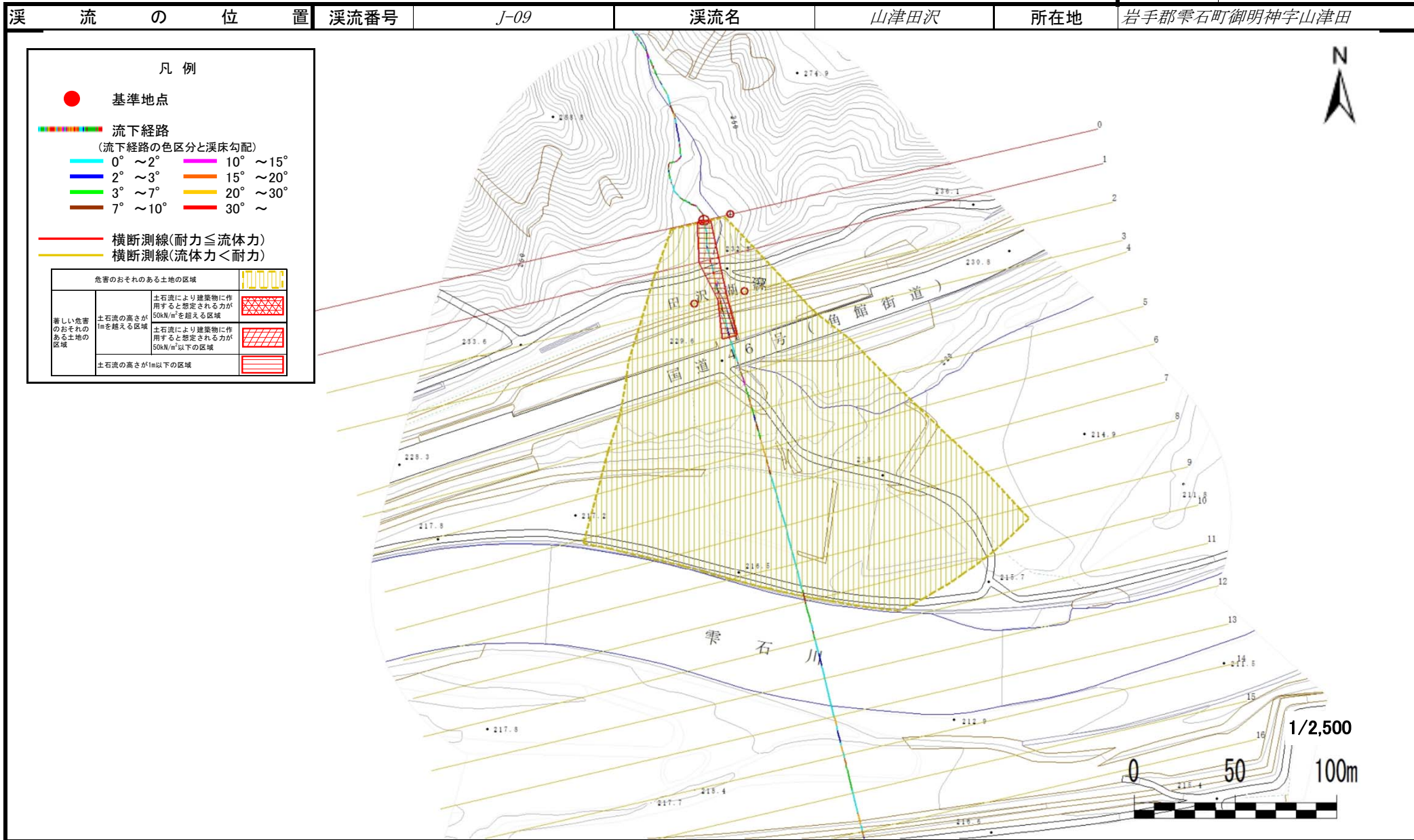


概況図(S=1:25,000)

土石流区域調査書

様式3-1 危害のおそれのある土地、著しい危害のおそれのある土地の設定図

調査年度	令和5年度
渓流の位置	渓流番号 J-09
溪流名	山津田沢
所在地	岩手郡雫石町御明神宇山津田



土石流区域調書

様式3-2 建築物に作用すると想定される衝撃に関する事項

調査年度	令和5年度
------	-------

逕流の位置	溪流番号	J-09	溪流名	山津田沢	所在地	岩手郡雫石町御明神字山津田	
横断測線番号	土石流の高さh(m)	土石流の流体力Fd(kN/m ²)	建築物の耐力P2(kN/m ²)	横断測線番号	土石流の高さh(m)	土石流の流体力Fd(kN/m ²)	建築物の耐力P2(kN/m ²)
No.0	0.79	18.62	9.29				
No.1	0.64	13.14	11.19				
No.2	0.98	21.02	7.83				
No.3	0.72	13.60	10.03				
No.4	0.47	6.16	14.70				
No.5	0.47	5.52	14.67				
No.6	0.46	5.85	15.06				
No.7	0.46	5.70	14.88				
No.8	0.47	4.97	14.58				
No.9	0.48	4.30	14.37				
No.10	0.49	3.95	14.20				
No.11	0.47	4.20	14.60				
No.12	0.49	3.90	14.17				
No.13	0.50	3.51	13.91				
No.14	0.53	2.71	13.13				
No.15	0.53	2.67	13.08				
No.16	0.69	1.29	10.36				