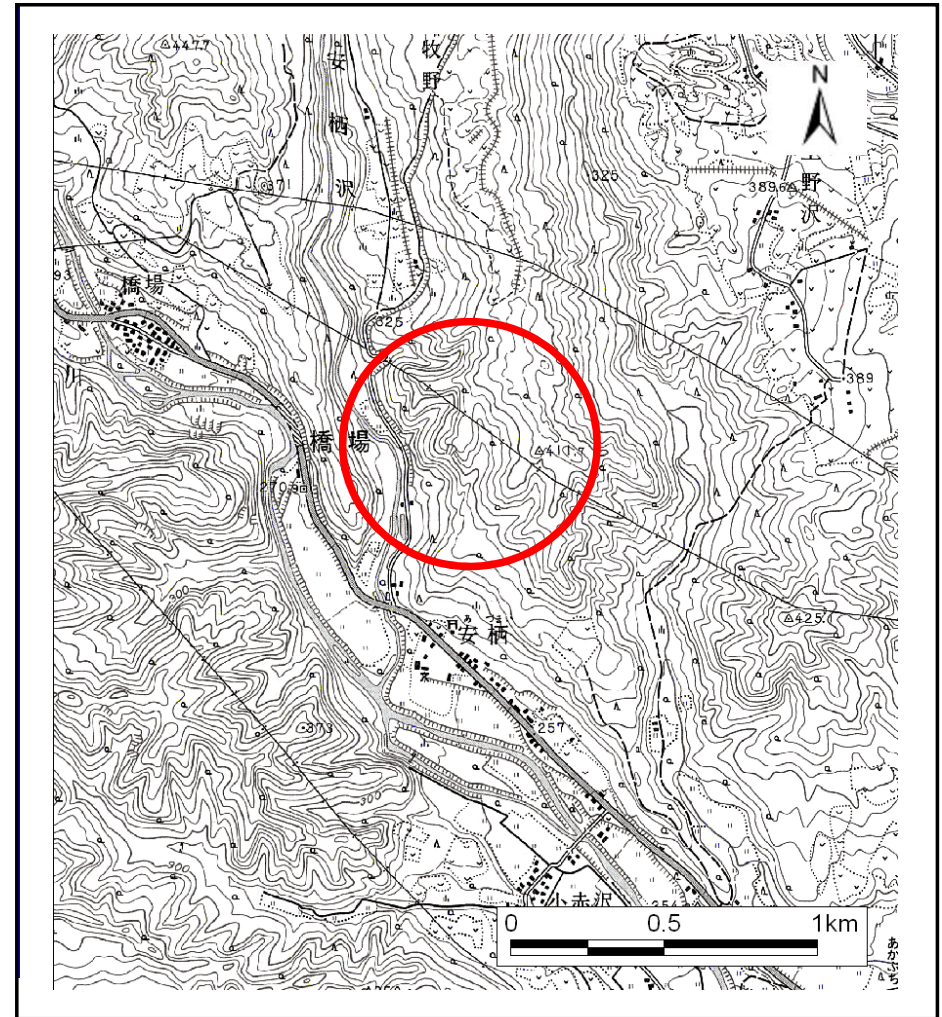


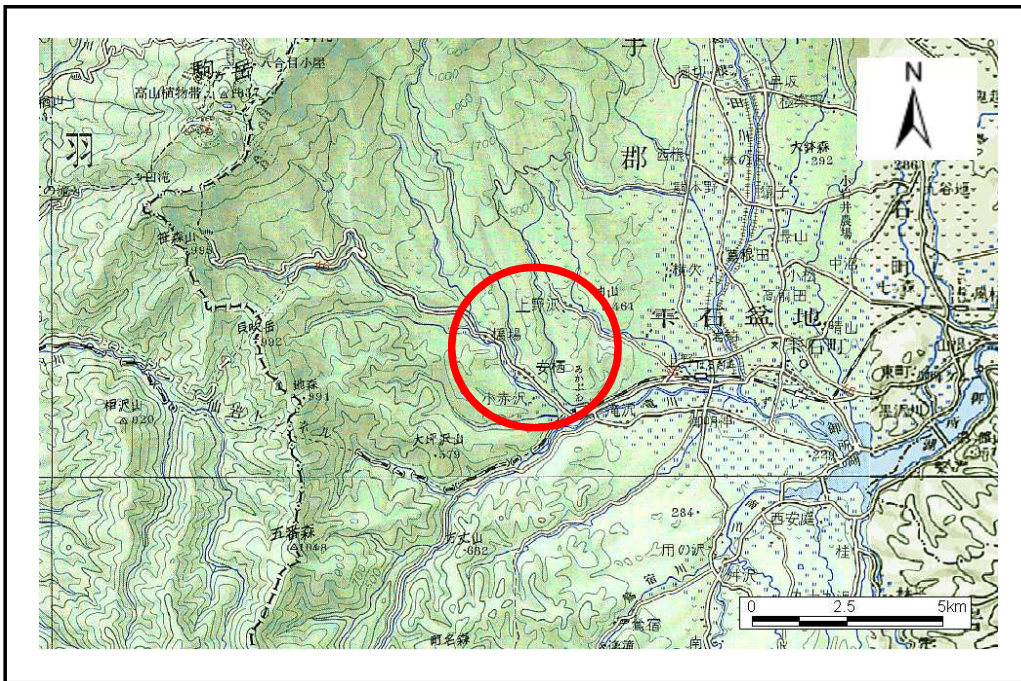
# 土砂災害防止に関する基礎調査(土石流)

表紙 位置,位置図

自然現象の種類	土石流
溪流番号	II-07
水系名	北上川
河川名	竜川
溪流名	-
所在地	岩手郡雫石町橋場字安栖野
調査機関	



位置図(S=1:25,000)



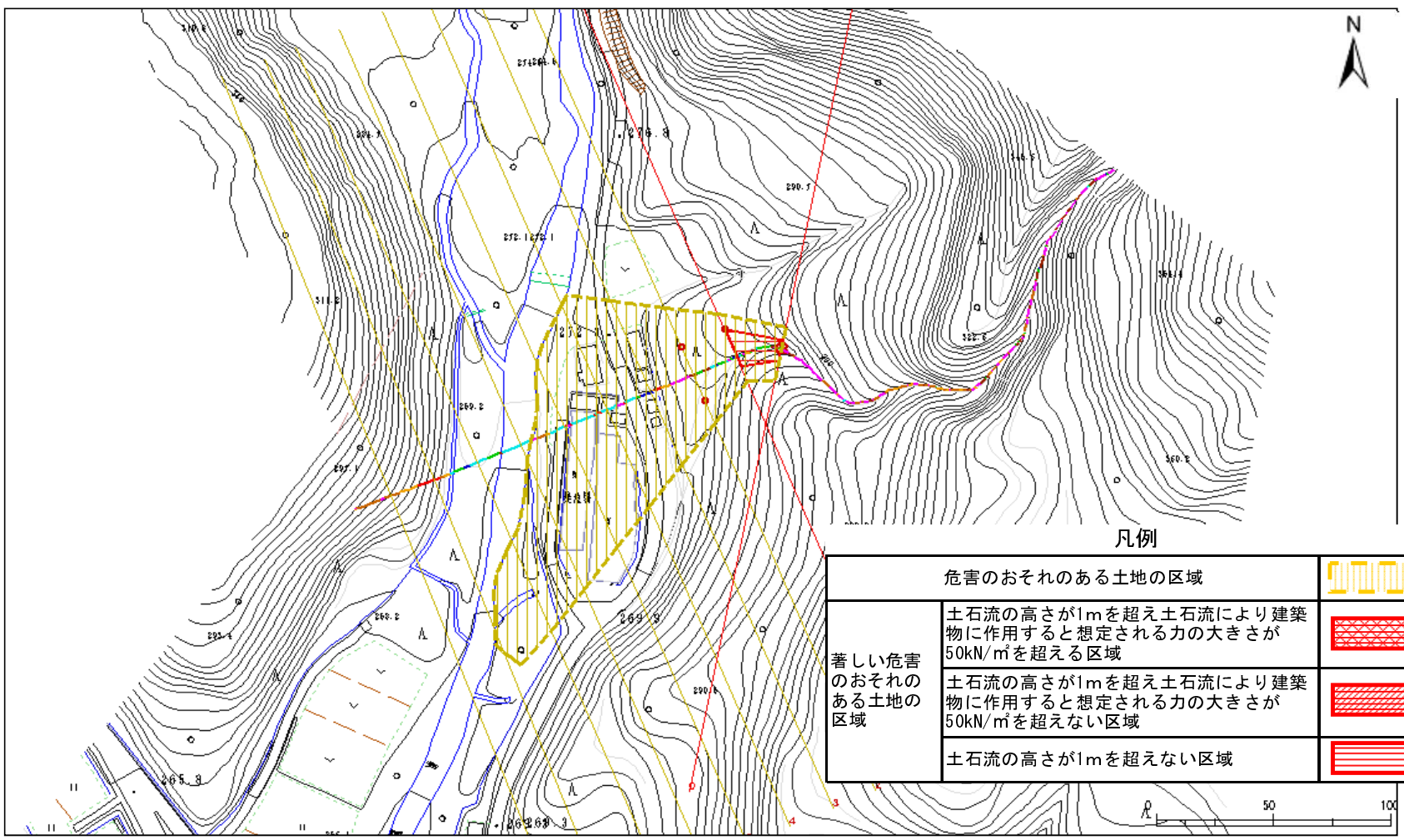
位置図(S=1:200,000)

# 土石流区域調査

様式3-1 危害のおそれのある土地、著しい危害のおそれのある土地の設定図

調査年度	平成14年度
所在地	岩手郡紫石町橋場字安栖野

溪流の位置	溪流番号 II-07	溪流名	-	所在地	岩手郡紫石町橋場字安栖野
-------	------------	-----	---	-----	--------------



凡例

	危害のおそれのある土地の区域 
著しい危害のおそれのある土地の区域	土石流の高さが1mを超え土石流により建築物に作用すると想定される力の大きさが50kN/m <sup>2</sup> を超える区域 
	土石流の高さが1mを超え土石流により建築物に作用すると想定される力の大きさが50kN/m <sup>2</sup> を超えない区域 
	土石流の高さが1mを超えない区域 



