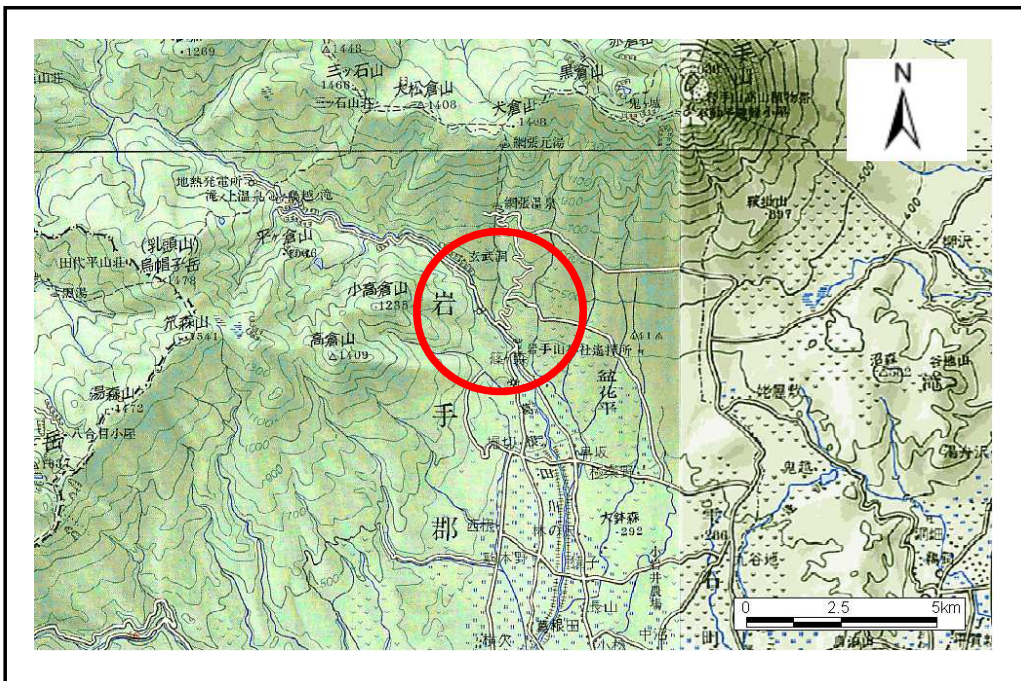


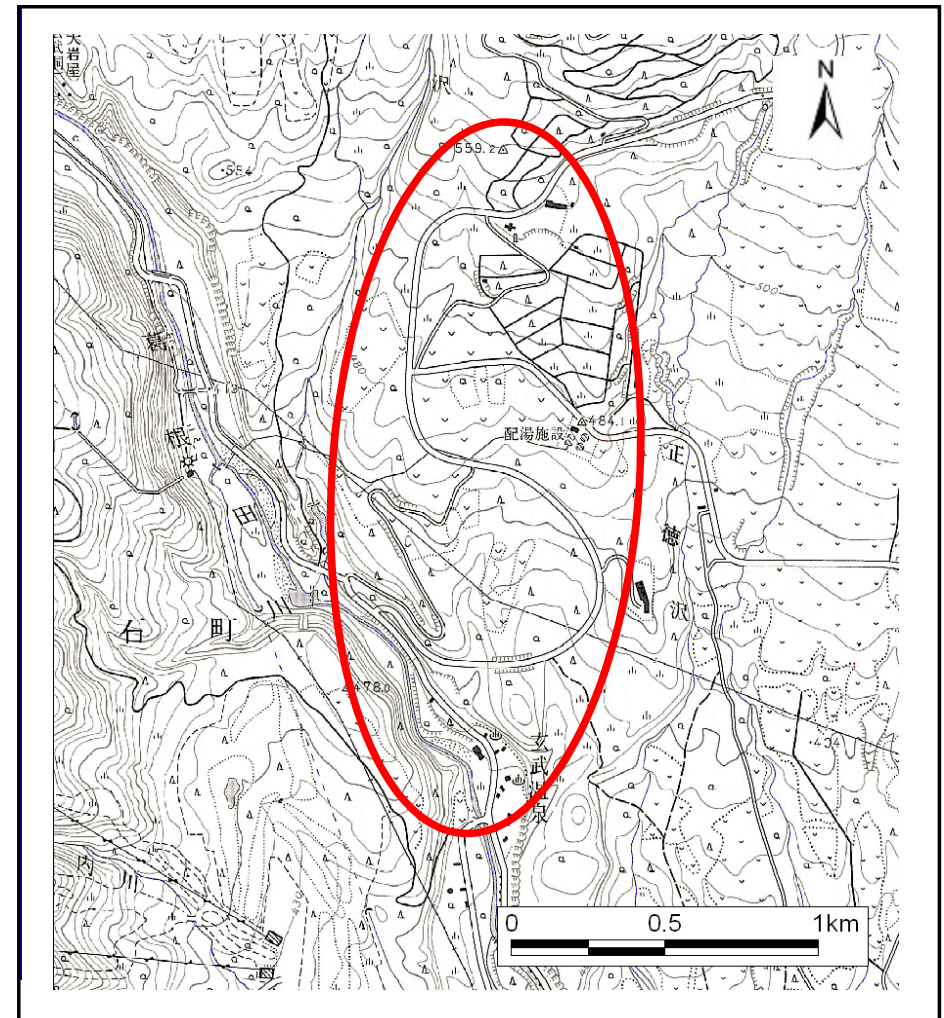
# 土砂災害防止に関する基礎調査(土石流)

表紙 位置,位置図

|         |                   |
|---------|-------------------|
| 自然現象の種類 | 土石流               |
| 溪流番号    | I-51              |
| 水系名     | 北上川               |
| 河川名     | 葛根田川              |
| 溪流名     | -                 |
| 所在地     | 岩手郡雫石町長山字網張(玄武温泉) |
| 調査機関    |                   |



位置図(S=1:200,000)



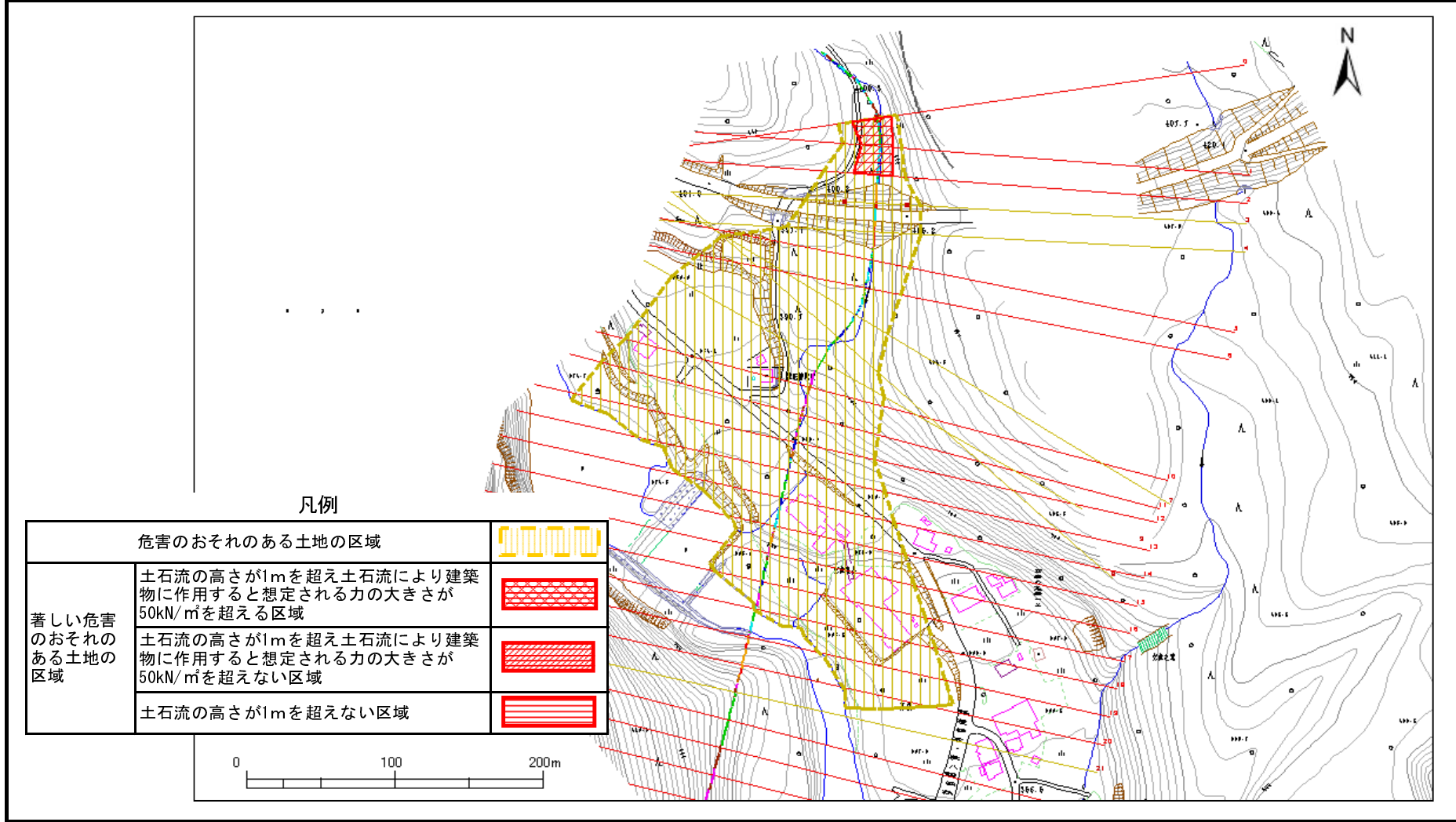
位置図(S=1:25,000)

# 土石流区域調査書

様式3-1 危害のおそれのある土地、著しい危害のおそれのある土地の設定図

|      |                   |
|------|-------------------|
| 調査年度 | 平成15年度            |
| 所在地  | 岩手郡雫石町長山字網張(玄武温泉) |

|       |      |      |     |   |
|-------|------|------|-----|---|
| 溪流の位置 | 溪流番号 | I-51 | 溪流名 | - |
|-------|------|------|-----|---|



## 土石流区域調書

様式3-2 建築物に作用すると想定される衝撃に関する事項

調査年度 平成15年度

溪 流 の 位 置
溪流番号
I-51
溪流名
-
所在地
岩手郡雫石町長山字網張(玄武温泉)

| 横断測線番号 | 土石流の高さh(m) | 土石流の流体力Fd(kN/m <sup>2</sup> ) | 建築物の耐力P2(kN/m <sup>2</sup> ) | 横断測線番号 | 土石流の高さh(m) | 土石流の流体力Fd(kN/m <sup>2</sup> ) | 建築物の耐力P2(kN/m <sup>2</sup> ) |
|--------|------------|-------------------------------|------------------------------|--------|------------|-------------------------------|------------------------------|
| No. 0  | 1.306      | 19.53                         | 6.29                         |        |            |                               |                              |
| No. 1  | 1.490      | 22.11                         | 5.77                         |        |            |                               |                              |
| No. 2  | 1.313      | 16.68                         | 6.27                         |        |            |                               |                              |
| No. 3  | 1.179      | 6.23                          | 6.77                         |        |            |                               |                              |
| No. 4  | 1.175      | 6.27                          | 6.79                         |        |            |                               |                              |
| No. 5  | 1.017      | 8.37                          | 7.57                         |        |            |                               |                              |
| No. 6  | 1.060      | 7.71                          | 7.34                         |        |            |                               |                              |
| No. 7  | 1.103      | 7.11                          | 7.11                         |        |            |                               |                              |
| No. 8  | 1.128      | 6.81                          | 7.00                         |        |            |                               |                              |
| No. 9  | 1.132      | 6.75                          | 6.98                         |        |            |                               |                              |
| No. 10 | 1.089      | 7.30                          | 7.18                         |        |            |                               |                              |
| No. 11 | 0.998      | 8.69                          | 7.68                         |        |            |                               |                              |
| No. 12 | 0.940      | 9.80                          | 8.06                         |        |            |                               |                              |
| No. 13 | 0.824      | 12.77                         | 8.97                         |        |            |                               |                              |
| No. 14 | 0.833      | 12.49                         | 8.89                         |        |            |                               |                              |
| No. 15 | 0.910      | 10.46                         | 8.27                         |        |            |                               |                              |
| No. 16 | 0.831      | 12.55                         | 8.91                         |        |            |                               |                              |
| No. 17 | 0.820      | 12.88                         | 9.01                         |        |            |                               |                              |
| No. 18 | 0.801      | 13.49                         | 9.18                         |        |            |                               |                              |
| No. 19 | 0.809      | 13.25                         | 9.11                         |        |            |                               |                              |
| No. 20 | 1.022      | 8.30                          | 7.55                         |        |            |                               |                              |
| No. 21 | 3.212      | 0.69                          | 4.50                         |        |            |                               |                              |
| No. 22 | 0.000      | 0.00                          | 0.00                         |        |            |                               |                              |
| No. 23 | 0.000      | 0.00                          | 0.00                         |        |            |                               |                              |
| No. 24 | 0.000      | 0.00                          | 0.00                         |        |            |                               |                              |
| No. 25 | 0.000      | 0.00                          | 0.00                         |        |            |                               |                              |
| No. 26 | 0.000      | 0.00                          | 0.00                         |        |            |                               |                              |