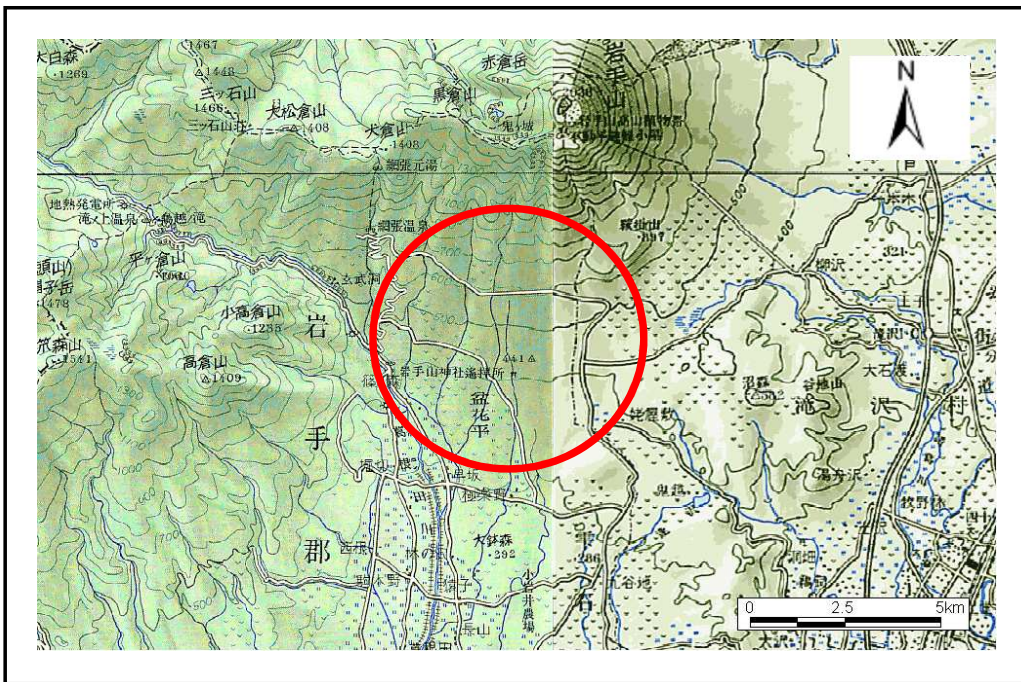


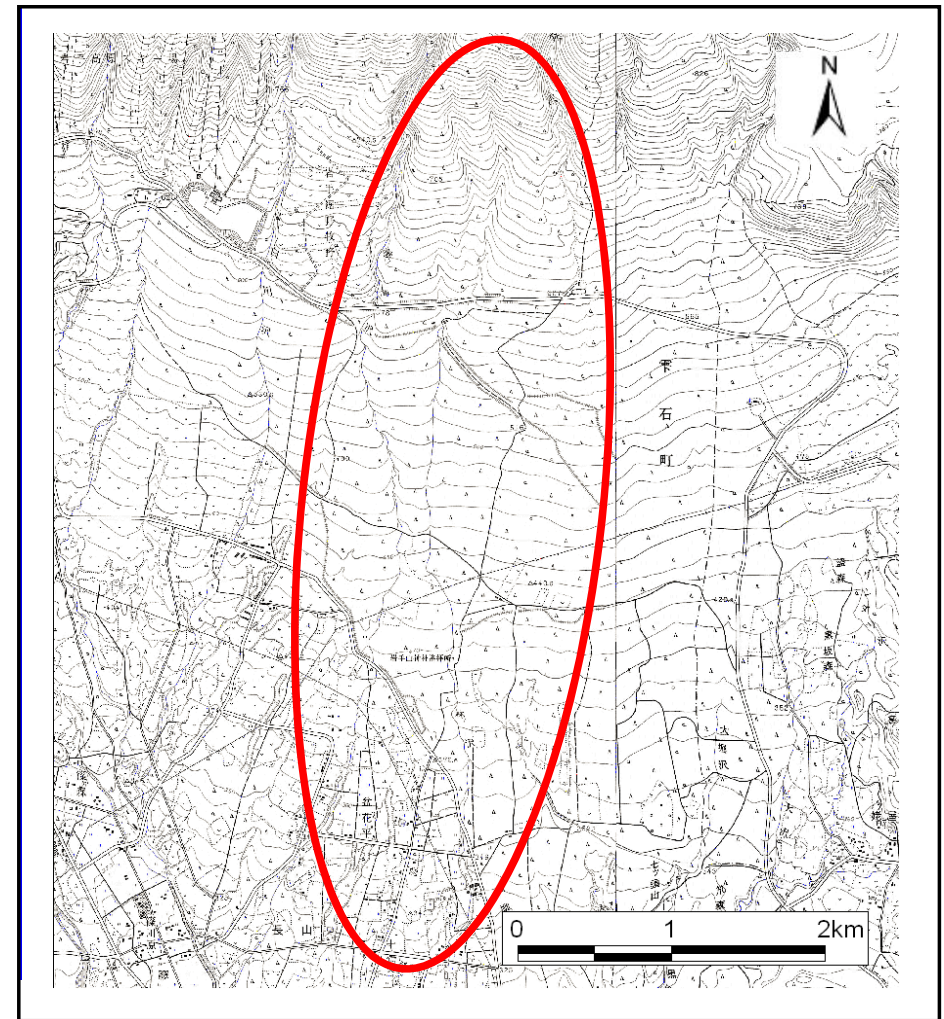
土砂災害防止に関する基礎調査(土石流)

表紙 位置,位置図

自然現象の種類	土石流
溪流番号	I-47
水系名	北上川
河川名	黒沢川
溪流名	林ノ沢
所在地	岩手郡雫石町長山字盆花平
調査機関	



位置図(S=1:200,000)



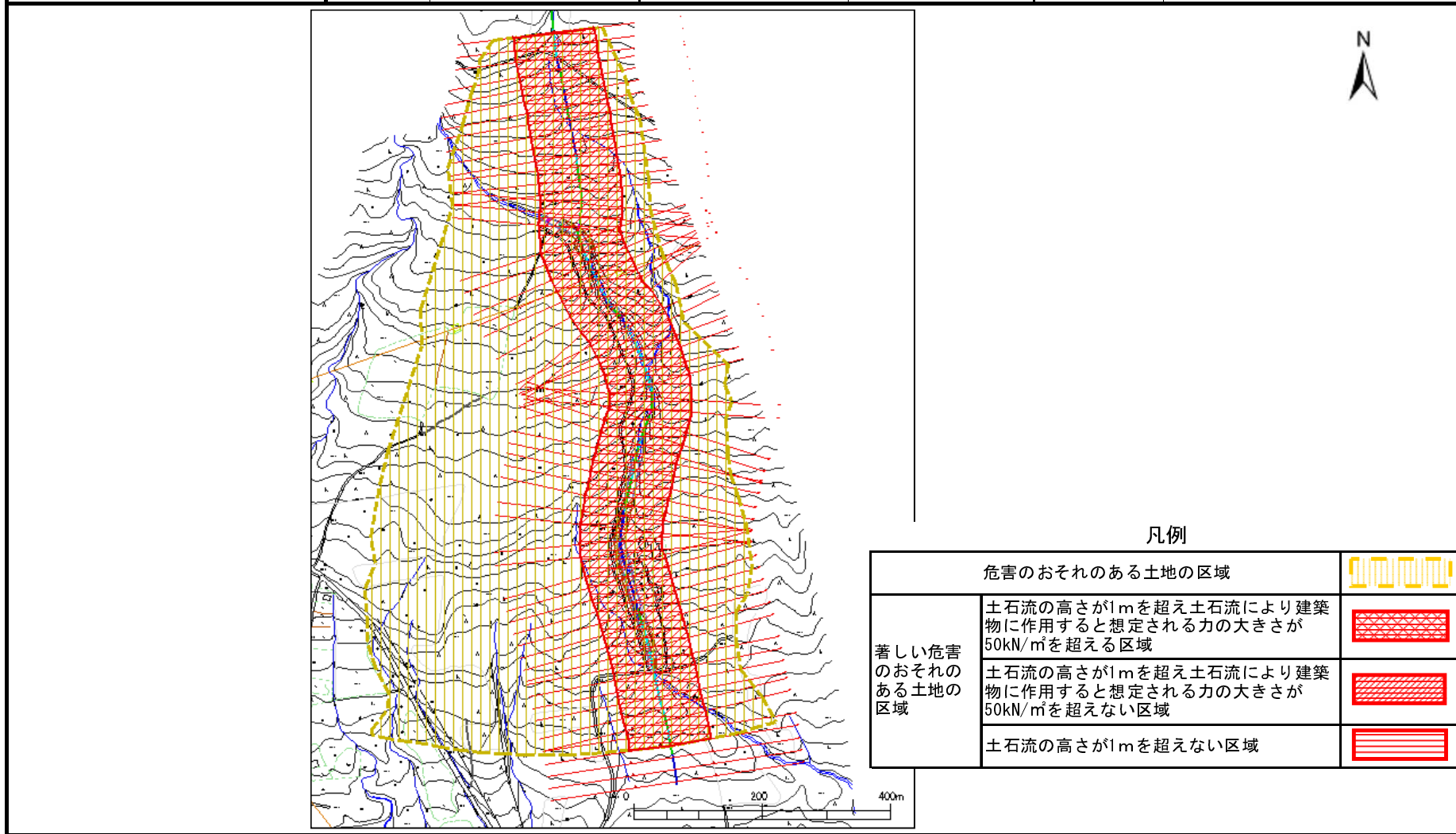
位置図(S=1:50,000)

土石流区域調査書

様式3-1 危害のおそれのある土地、著しい危害のおそれのある土地の設定図

調査年度	平成15年度
------	--------

溪流の位置	溪流番号	I-47	溪流名	林ノ沢	所在地	岩手郡雫石町長山字盆花平
-------	------	------	-----	-----	-----	--------------



凡例

	危害のおそれのある土地の区域	
著しい危害のおそれのある土地の区域	土石流の高さが1mを超え土石流により建築物に作用すると想定される力の大きさが50kN/m ² を超える区域	
	土石流の高さが1mを超え土石流により建築物に作用すると想定される力の大きさが50kN/m ² を超えない区域	
	土石流の高さが1mを超えない区域	

土 石 流 区 域 調 書

様式3-2 建築物に作用すると想定される衝撃に関する事項

調査年度 平成15年度

溪 流 の 位 置	溪流番号	I-47	溪流名	林ノ沢	所在地	調査年度 平成15年度		
							岩手郡雫石町長山字盆花平	
横断測線番号	土石流の高さh(m)	土石流の流体力Fd(kN/m ²)	建築物の耐力P2(kN/m ²)	横断測線番号	土石流の高さh(m)	土石流の流体力Fd(kN/m ²)	建築物の耐力P2(kN/m ²)	
No. 0	1.885	24.34	5.04	No. 27	1.963	18.21	4.94	
No. 1	1.893	23.71	5.03	No. 28	2.214	13.12	4.71	
No. 2	1.916	22.27	5.00	No. 29	2.228	12.88	4.70	
No. 3	1.951	20.40	4.96	No. 30	2.064	15.01	4.84	
No. 4	1.974	19.39	4.93	No. 31	2.048	15.24	4.85	
No. 5	1.981	19.14	4.92	No. 32	2.009	15.83	4.89	
No. 6	1.985	18.98	4.92	No. 33	1.906	17.59	5.01	
No. 7	1.937	19.92	4.97	No. 34	1.977	16.36	4.93	
No. 8	2.012	17.99	4.89	No. 35	1.987	16.19	4.92	
No. 9	2.043	17.00	4.86	No. 36	1.942	16.95	4.97	
No. 10	2.057	16.60	4.84	No. 37	1.845	18.79	5.10	
No. 11	2.028	17.07	4.87	No. 38	1.824	19.21	5.12	
No. 12	1.952	18.42	4.96	No. 39	1.781	20.16	5.19	
No. 13	1.912	19.21	5.01	No. 40	1.830	19.09	5.12	
No. 14	1.889	19.68	5.04	No. 41	1.827	19.15	5.12	
No. 15	1.892	19.61	5.03	No. 42	1.843	18.81	5.10	
No. 16	1.829	20.98	5.12	No. 43	1.928	17.21	4.99	
No. 17	1.733	23.37	5.27	No. 44	1.947	16.86	4.96	
No. 18	1.636	26.23	5.44	No. 45	1.941	16.97	4.97	
No. 19	1.634	26.31	5.45	No. 46	1.926	17.23	4.99	
No. 20	1.637	26.19	5.44	No. 47	1.968	16.50	4.94	
No. 21	1.646	25.92	5.42	No. 48	1.961	16.62	4.95	
No. 22	1.676	24.99	5.37	No. 49	1.991	16.13	4.91	
No. 23	1.706	24.12	5.31	No. 50	1.978	16.34	4.93	
No. 24	1.689	24.61	5.34	No. 51	1.990	16.15	4.91	
No. 25	1.696	24.41	5.33	No. 52	2.000	15.98	4.90	
No. 26	1.757	22.74	5.23	No. 53	1.984	16.24	4.92	

