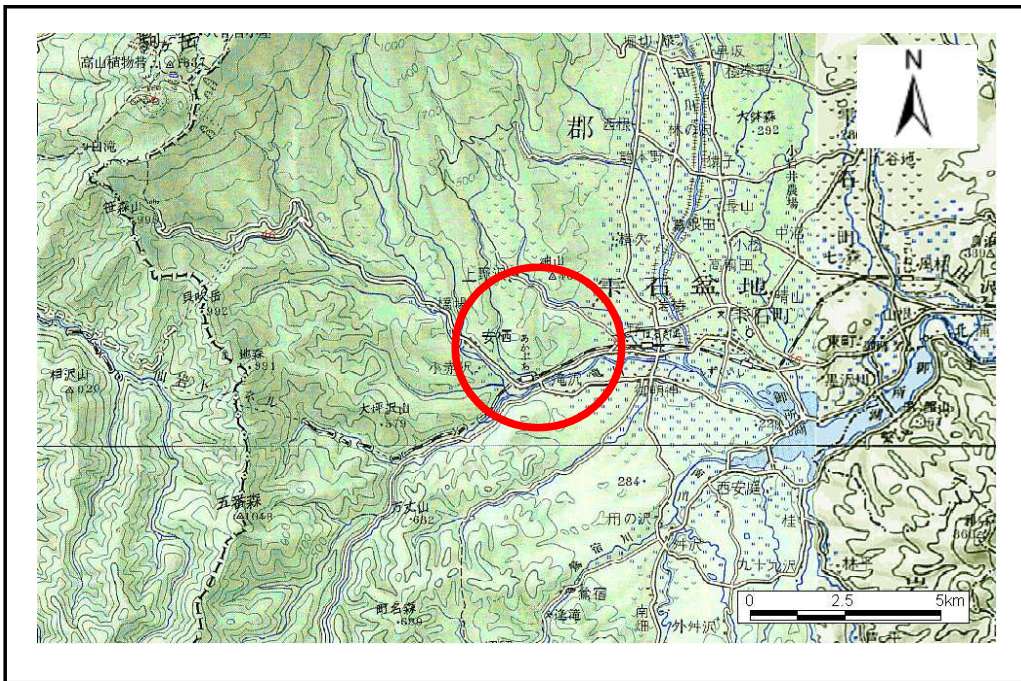


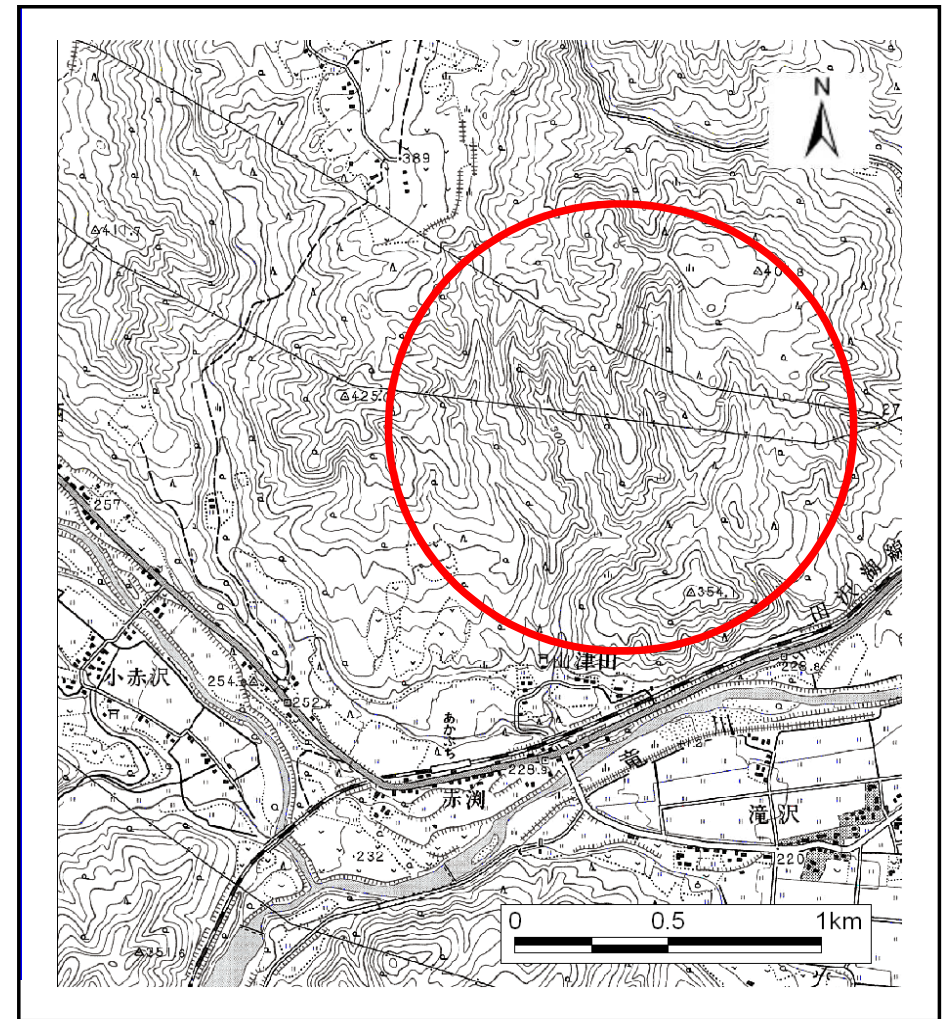
# 土砂災害防止に関する基礎調査(土石流)

表紙 位置,位置図

自然現象の種類	土石流
溪流番号	I-41
水系名	北上川
河川名	竜川
溪流名	-
所在地	岩手郡雫石町御明神字山津田
調査機関	



位置図(S=1:200,000)



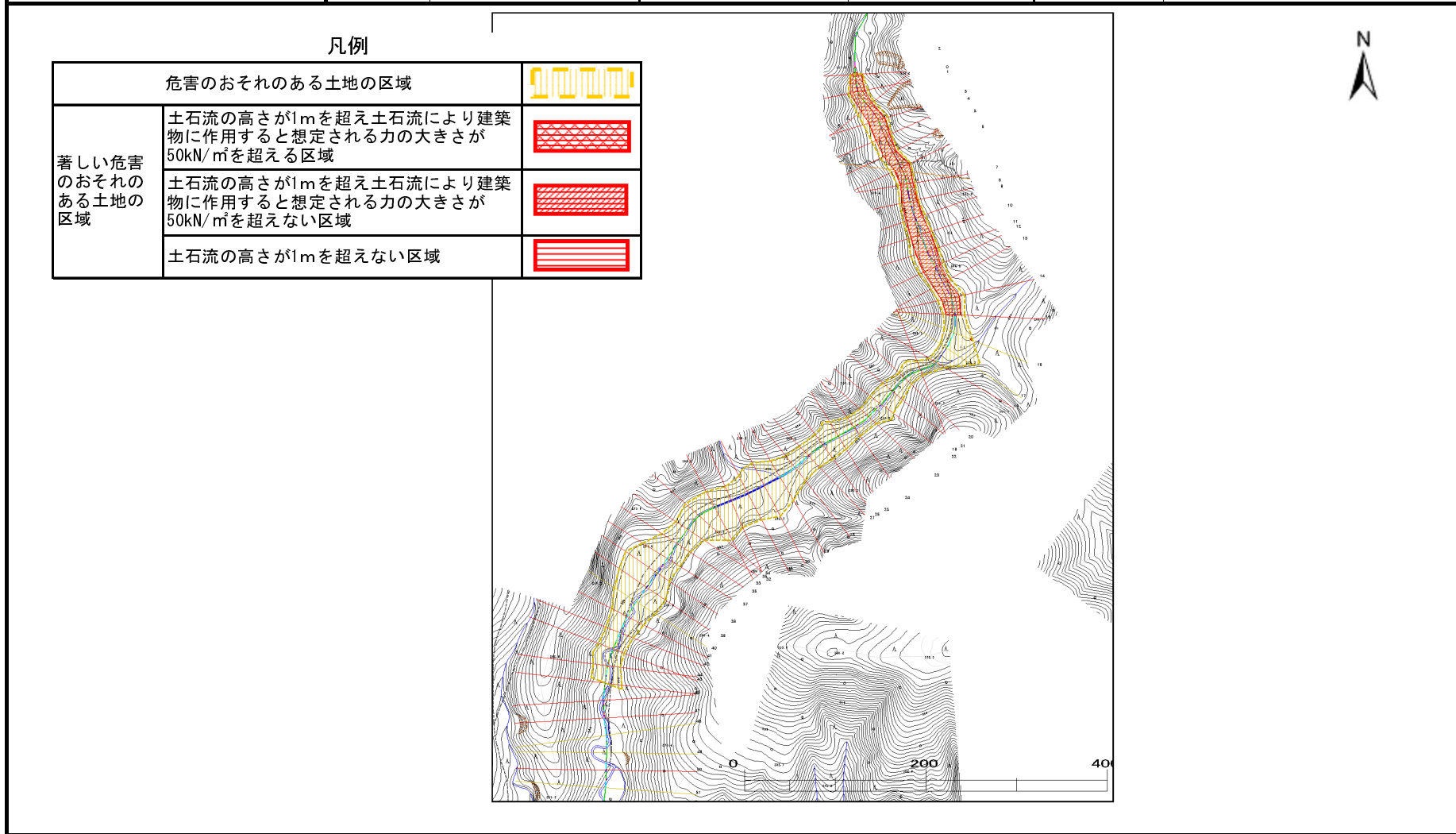
位置図(S=1:50,000)

# 土石流区域調査

様式3-1 危害のおそれのある土地、著しい危害のおそれのある土地の設定図

調査年度	平成14年度
------	--------

溪流の位置	溪流番号	溪流名	所在地
	I-41	-	岩手郡雫石町御明神字山津田



## 土 石 流 区 域 調 査

様式3-2 建築物に作用すると想定される衝撃に関する事項

調査年度

平成14年度

渓流の位置	溪流番号	I-41	溪流名	-	所在地		
						岩手郡雫石町御明神字山津田	
横断測線番号	土石流の高さh(m)	土石流の流体力Fd(kN/m <sup>2</sup> )	建築物の耐力P2(kN/m <sup>2</sup> )	横断測線番号	土石流の高さh(m)	土石流の流体力Fd(kN/m <sup>2</sup> )	建築物の耐力P2(kN/m <sup>2</sup> )
No. 0	2.237	44.05	4.69	No. 27	1.519	13.36	5.69
No. 1	1.841	30.65	5.10	No. 28	1.644	14.68	5.43
No. 2	1.848	30.72	5.09	No. 29	1.318	10.43	6.25
No. 3	1.685	28.64	5.35	No. 30	1.079	7.73	7.23
No. 4	1.708	30.02	5.31	No. 31	1.097	7.49	7.15
No. 5	1.845	34.76	5.10	No. 32	1.111	7.30	7.08
No. 6	1.638	30.80	5.44	No. 33	1.125	7.11	7.01
No. 7	1.909	38.32	5.01	No. 34	1.295	8.54	6.33
No. 8	1.718	31.95	5.29	No. 35	1.439	10.16	5.89
No. 9	1.594	27.38	5.53	No. 36	1.600	12.27	5.52
No. 10	1.531	23.58	5.67	No. 37	1.108	7.34	7.09
No. 11	1.496	19.88	5.75	No. 38	1.094	7.52	7.16
No. 12	1.623	19.48	5.47	No. 39	1.114	7.25	7.06
No. 13	1.813	19.68	5.14	No. 40	1.152	6.78	6.89
No. 14	1.744	16.56	5.25	No. 41	1.494	8.93	5.76
No. 15	2.031	16.77	4.87	No. 42	1.656	9.70	5.41
No. 16	1.182	6.60	6.76	No. 43	1.818	11.07	5.13
No. 17	1.228	5.89	6.58	No. 44	1.738	9.74	5.26
No. 18	2.191	13.12	4.73	No. 45	1.715	7.86	5.30
No. 19	2.200	14.45	4.72	No. 46	1.689	6.94	5.34
No. 20	2.252	15.63	4.68	No. 47	1.732	6.06	5.27
No. 21	1.781	12.68	5.19	No. 48	1.626	4.27	5.46
No. 22	1.672	11.94	5.37	No. 49	1.449	4.02	5.87
No. 23	1.838	14.31	5.11	No. 50	1.581	5.92	5.56
No. 24	1.801	14.78	5.16	No. 51	1.264	5.27	6.44
No. 25	1.531	12.33	5.67				
No. 26	1.549	12.93	5.63				