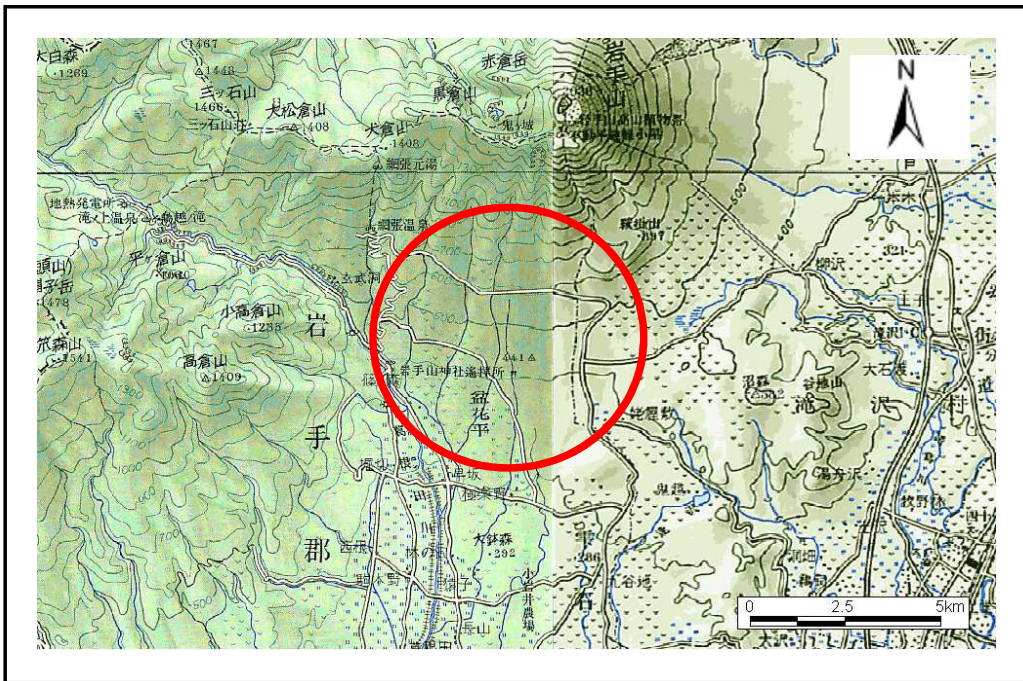


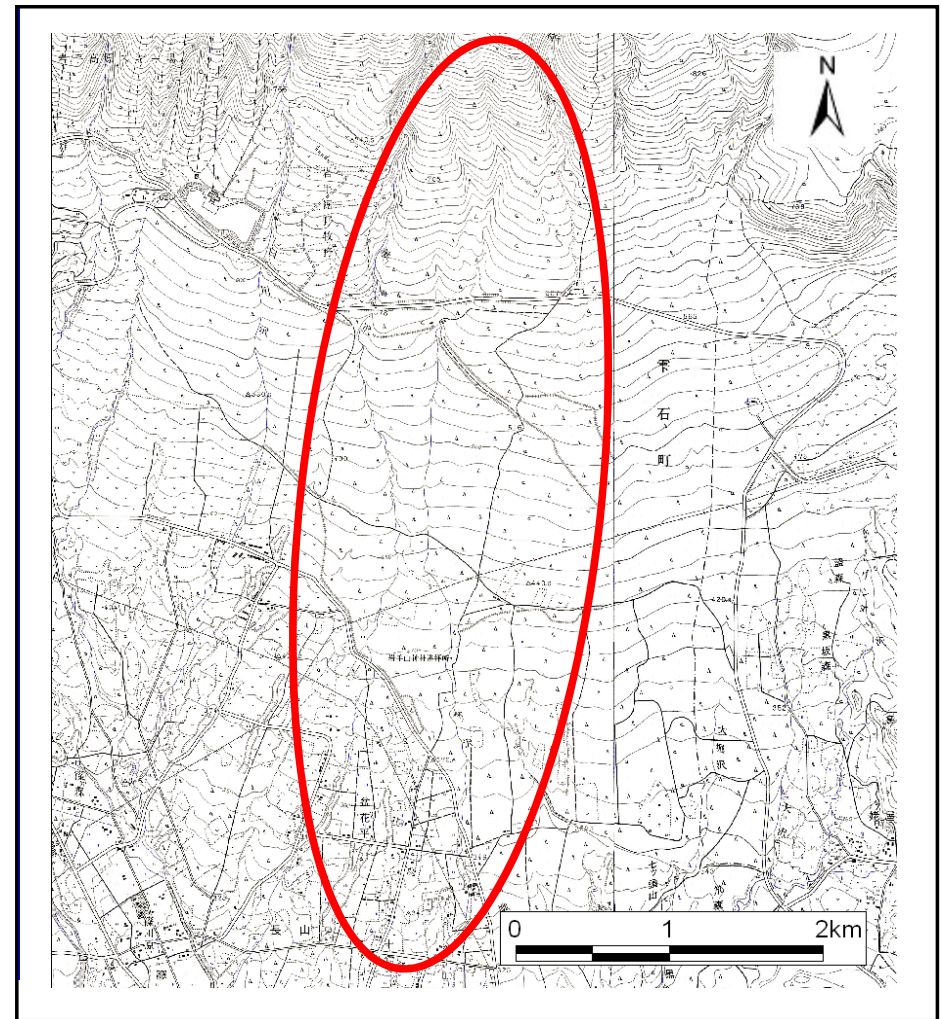
土砂災害防止に関する基礎調査(土石流)

表紙 位置,位置図

自然現象の種類	土石流
溪流番号	I-35
水系名	北上川
河川名	葛根田川
溪流名	妻ノ神沢
所在地	岩手郡雫石町長山字極楽野
調査機関	



位置図(S=1:200,000)

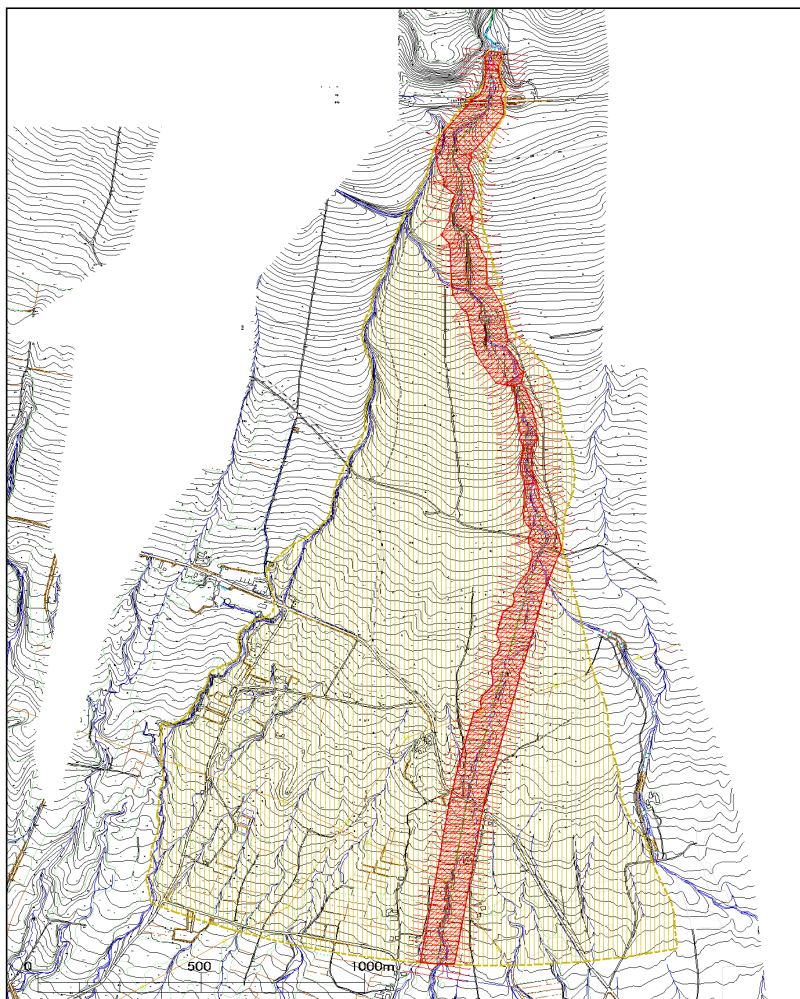


位置図(S=1:50,000)

土石流区域調査

様式3-1 危害のおそれのある土地、著しい危害のおそれのある土地の設定図

	調査年度	平成15年度
溪流の位置	溪流番号	1-35
溪流名	妻ノ神沢	所在地
		岩手郡寒石町長山字極楽野



凡例

	危害のおそれのある土地の区域	
著しい危害のおそれのある土地の区域	土石流の高さが1mを超え土石流により建築物に作用すると想定される力の大きさが50kN/m ² を超える区域	
	土石流の高さが1mを超え土石流により建築物に作用すると想定される力の大きさが50kN/m ² を超えない区域	
	土石流の高さが1mを超えない区域	

土 石 流 区 域 調 査 書

様式3-2 建築物に作用すると想定される衝撃に関する事項

調査年度 平成15年度

溪 流 の 位 置	溪流番号	I-35	溪流名	妻ノ神沢	所在地	岩手郡雫石町長山字極楽野	
横断測線番号	土石流の高さh(m)	土石流の流体力Fd(kN/m ²)	建築物の耐力P2(kN/m ²)	横断測線番号	土石流の高さh(m)	土石流の流体力Fd(kN/m ²)	建築物の耐力P2(kN/m ²)
No. 0	3.469	55.24	4.50	No. 27	2.466	32.47	4.57
No. 1	2.808	36.58	4.50	No. 28	1.715	20.90	5.30
No. 2	2.993	49.80	4.50	No. 29	1.706	21.11	5.31
No. 3	2.914	53.44	4.50	No. 30	1.703	21.19	5.32
No. 4	2.744	49.77	4.50	No. 31	1.703	21.20	5.32
No. 5	2.528	42.51	4.55	No. 32	1.708	21.07	5.31
No. 6	2.247	35.11	4.69	No. 33	1.706	21.11	5.31
No. 7	2.187	38.78	4.73	No. 34	1.687	21.59	5.35
No. 8	1.543	25.83	5.64	No. 35	1.659	22.34	5.40
No. 9	1.520	26.59	5.69	No. 36	1.643	22.76	5.43
No. 10	1.628	23.19	5.46	No. 37	1.630	23.15	5.46
No. 11	1.536	26.05	5.65	No. 38	1.629	23.15	5.46
No. 12	1.608	23.78	5.50	No. 39	1.632	23.08	5.45
No. 13	1.695	21.39	5.33	No. 40	1.641	22.84	5.43
No. 14	1.721	20.75	5.29	No. 41	1.645	22.71	5.43
No. 15	1.708	21.08	5.31	No. 42	1.659	22.32	5.40
No. 16	1.660	22.31	5.40	No. 43	1.679	21.82	5.36
No. 17	1.608	23.77	5.50	No. 44	1.713	20.94	5.30
No. 18	1.610	23.72	5.50	No. 45	1.750	20.08	5.24
No. 19	1.612	23.67	5.49	No. 46	1.616	23.54	5.48
No. 20	1.622	23.37	5.47	No. 47	1.622	23.35	5.47
No. 21	1.682	21.73	5.36	No. 48	1.633	23.05	5.45
No. 22	1.674	21.95	5.37	No. 49	1.626	23.26	5.46
No. 23	1.645	22.72	5.43	No. 50	1.628	23.20	5.46
No. 24	1.632	23.08	5.45	No. 51	1.660	22.32	5.40
No. 25	2.447	40.16	4.58	No. 52	1.669	22.06	5.38
No. 26	2.474	39.58	4.56	No. 53	1.680	21.79	5.36

土石流区域調査

様式3-2 建築物に作用すると想定される衝撃に関する事項

調査年度 平成15年度

溪流の位置	溪流番号	I-35	溪流名	妻ノ神沢	所在地	調査年度	平成15年度
							岩手郡雫石町長山字極楽野
横断測線番号	土石流の高さh(m)	土石流の流体力Fd(kN/m ²)	建築物の耐力P2(kN/m ²)	横断測線番号	土石流の高さh(m)	土石流の流体力Fd(kN/m ²)	建築物の耐力P2(kN/m ²)
No. 54	1.680	21.78	5.36	No. 81	2.696	22.36	4.51
No. 55	1.659	22.34	5.40	No. 82	1.957	14.35	4.95
No. 56	1.813	17.47	5.14	No. 83	1.969	14.17	4.94
No. 57	2.422	22.93	4.59	No. 84	1.922	14.88	4.99
No. 58	3.704	60.61	4.50	No. 85	1.979	14.03	4.93
No. 59	3.177	47.24	4.50	No. 86	1.957	14.34	4.95
No. 60	3.016	43.82	4.50	No. 87	2.032	12.99	4.87
No. 61	2.785	42.74	4.50	No. 88	1.940	14.25	4.97
No. 62	2.578	39.68	4.53	No. 89	1.920	14.53	5.00
No. 63	2.669	41.87	4.51	No. 90	1.867	15.38	5.06
No. 64	2.579	37.47	4.53	No. 91	1.881	15.14	5.05
No. 65	2.388	34.44	4.60	No. 92	1.921	14.52	4.99
No. 66	2.742	42.74	4.50	No. 93	1.865	15.41	5.07
No. 67	2.371	34.69	4.61	No. 94	1.876	15.23	5.05
No. 68	3.691	63.74	4.50	No. 95	1.900	14.85	5.02
No. 69	3.677	64.02	4.50	No. 96	1.934	14.33	4.98
No. 70	3.261	54.63	4.50	No. 97	1.830	16.01	5.12
No. 71	3.138	49.13	4.50	No. 98	1.882	15.13	5.04
No. 72	3.154	49.79	4.50	No. 99	1.855	15.57	5.08
No. 73	3.405	54.40	4.50	No. 100	1.847	15.71	5.09
No. 74	3.101	51.49	4.50	No. 101	1.796	16.62	5.17
No. 75	2.822	43.98	4.50	No. 102	1.724	18.04	5.28
No. 76	2.709	39.70	4.51	No. 103	1.668	19.27	5.38
No. 77	2.589	38.38	4.53	No. 104	1.793	20.52	5.17
No. 78	2.657	24.09	4.51	No. 105	1.837	23.20	5.11
No. 79	2.493	20.61	4.56	No. 106	1.656	19.74	5.41
No. 80	2.667	20.53	4.51	No. 107	1.679	19.19	5.36

土石流区域調査

様式3-2 建築物に作用すると想定される衝撃に関する事項

調査年度 平成15年度

溪流の位置	溪流番号	I-35	溪流名	妻ノ神沢	所在地	調査年度 平成15年度		
							岩手郡雫石町長山字極楽野	
横断測線番号	土石流の高さh(m)	土石流の流体力Fd(kN/m ²)	建築物の耐力P2(kN/m ²)	横断測線番号	土石流の高さh(m)	土石流の流体力Fd(kN/m ²)	建築物の耐力P2(kN/m ²)	
No. 108	1.664	19.54	5.39	No. 135	1.835	15.63	5.11	
No. 109	1.653	19.81	5.41	No. 136	1.775	16.70	5.20	
No. 110	1.659	19.67	5.40	No. 137	1.664	19.01	5.39	
No. 111	1.716	18.38	5.30	No. 138	1.652	19.30	5.41	
No. 112	1.748	17.72	5.24	No. 139	1.666	18.96	5.39	
No. 113	1.845	15.89	5.09	No. 140	1.720	17.79	5.29	
No. 114	1.881	15.29	5.05	No. 141	1.781	16.59	5.19	
No. 115	1.918	14.71	5.00	No. 142	1.769	16.83	5.21	
No. 116	1.887	15.19	5.04	No. 143	1.719	17.81	5.29	
No. 117	1.862	15.60	5.07	No. 144	1.734	17.51	5.27	
No. 118	1.810	16.51	5.15	No. 145	1.801	16.23	5.16	
No. 119	1.877	15.35	5.05	No. 146	1.772	16.76	5.20	
No. 120	1.931	14.51	4.98	No. 147	1.882	14.86	5.04	
No. 121	1.954	14.18	4.96	No. 148	1.955	13.77	4.95	
No. 122	1.932	14.50	4.98	No. 149	1.904	14.52	5.02	
No. 123	1.855	15.72	5.08	No. 150	2.034	12.73	4.87	
No. 124	1.853	15.76	5.08	No. 151	2.002	13.14	4.90	
No. 125	1.844	15.91	5.10	No. 152	2.057	12.45	4.84	
No. 126	1.897	15.04	5.03	No. 153	2.232	10.06	4.70	
No. 127	1.989	13.68	4.92	No. 154	1.876	14.24	5.05	
No. 128	2.094	12.00	4.81	No. 155	1.872	14.30	5.06	
No. 129	2.015	12.97	4.89					
No. 130	1.915	14.35	5.00					
No. 131	1.813	16.02	5.14					
No. 132	1.830	15.72	5.12					
No. 133	1.873	15.01	5.06					
No. 134	1.834	15.64	5.11					