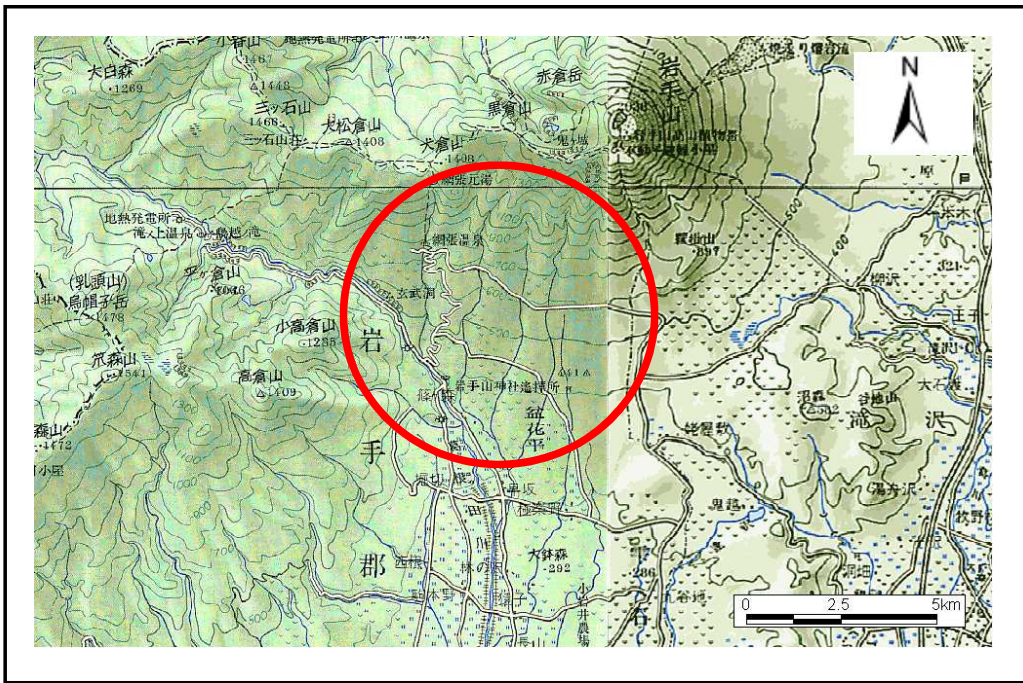


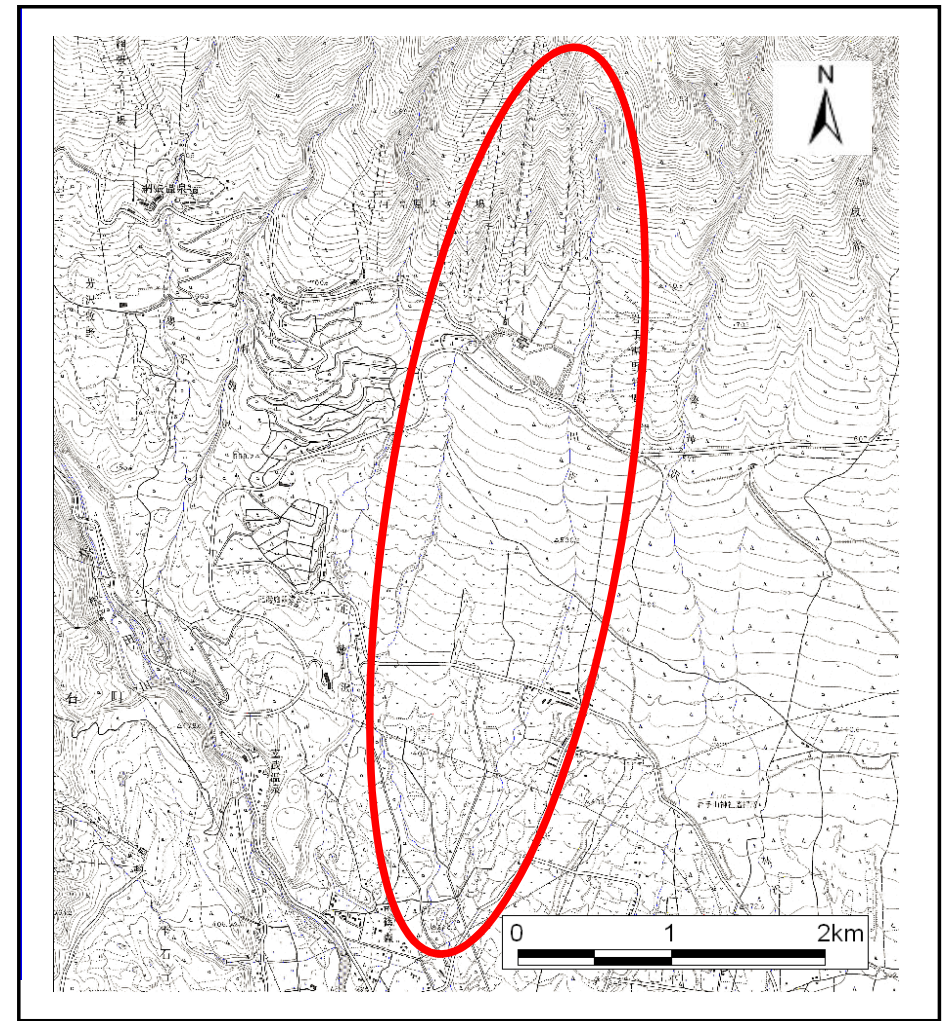
# 土砂災害防止に関する基礎調査(土石流)

表紙 位置,位置図

自然現象の種類	土石流
溪流番号	I-34
水系名	北上川
河川名	葛根田川
溪流名	-
所在地	岩手郡雫石町長山
調査機関	



位置図(S=1:200,000程度)



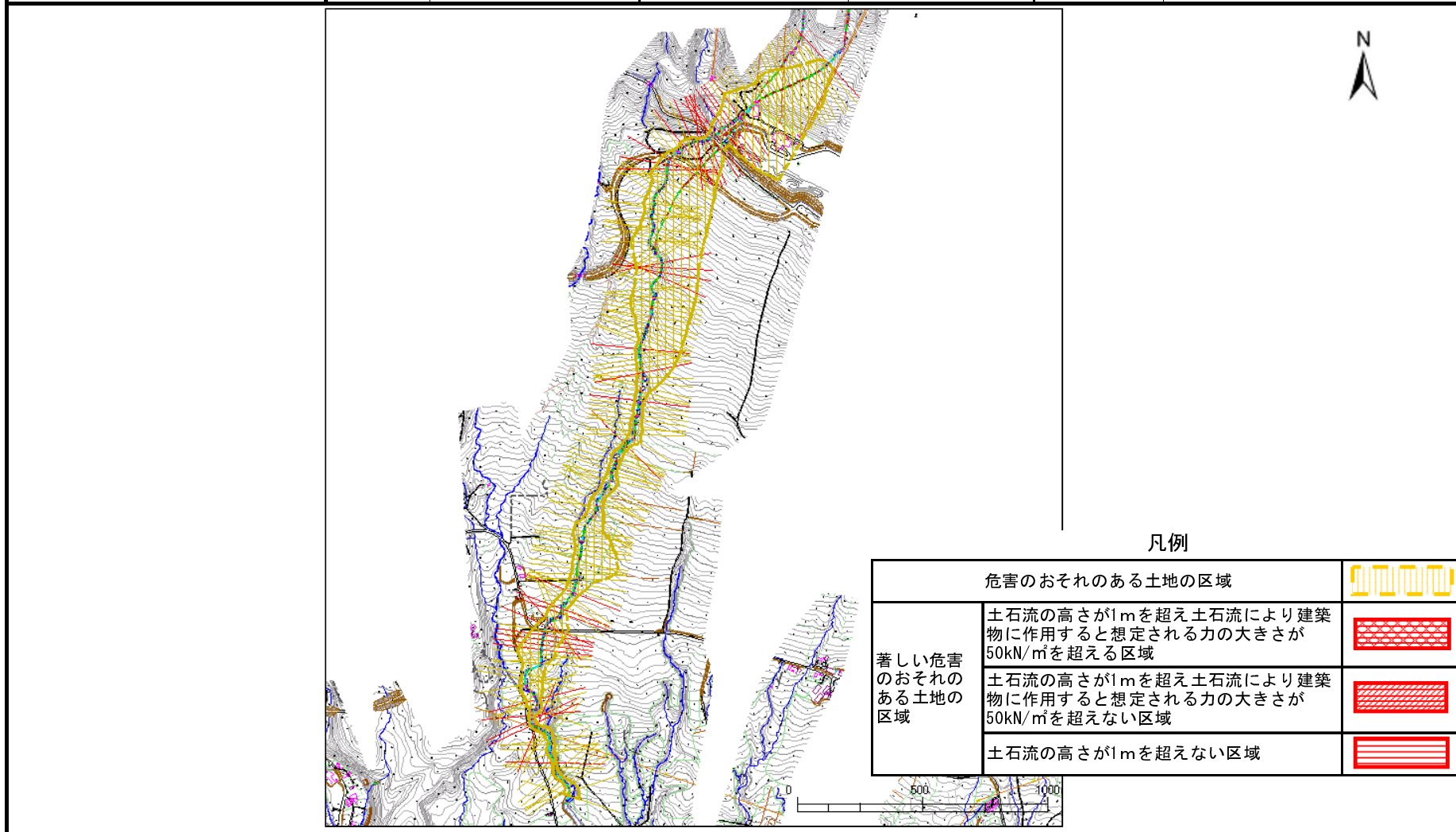
位置図(S=1:50,000以上)

# 土石流区域調査

様式3-1 危害のおそれのある土地、著しい危害のおそれのある土地の設定図

調査年度	平成15年度
------	--------

溪流の位置	溪流番号	1-34	溪流名	-	所在地	岩手郡雲石町長山
-------	------	------	-----	---	-----	----------



## 土石流区域調査

様式3-2 建築物に作用すると想定される衝撃に関する事項

調査年度 平成15年度

溪流の位置	溪流番号	I-34	溪流名	-	所在地		
						岩手郡雫石町長山	
横断測線番号	土石流の高さh(m)	土石流の流体力Fd(kN/m <sup>2</sup> )	建築物の耐力P2(kN/m <sup>2</sup> )	横断測線番号	土石流の高さh(m)	土石流の流体力Fd(kN/m <sup>2</sup> )	建築物の耐力P2(kN/m <sup>2</sup> )
No. 0	0.690	13.257	10.416	No. 27	0.765	11.498	9.542
No. 1	0.570	10.020	12.313	No. 28	0.862	14.225	8.642
No. 2	0.569	9.919	12.324	No. 29	0.851	14.639	8.731
No. 3	0.565	8.771	12.415	No. 30	0.812	14.531	9.080
No. 4	0.563	7.907	12.439	No. 31	0.780	11.647	9.386
No. 5	0.564	7.528	12.434	No. 32	0.793	12.256	9.256
No. 6	0.564	7.229	12.422	No. 33	0.707	9.562	10.200
No. 7	0.555	7.483	12.614	No. 34	0.874	12.352	8.543
No. 8	0.552	7.558	12.670	No. 35	0.598	7.102	11.803
No. 9	0.558	7.387	12.542	No. 36	0.601	6.717	11.756
No. 10	0.553	7.521	12.642	No. 37	0.616	5.521	11.500
No. 11	0.551	7.582	12.688	No. 38	0.955	12.519	7.955
No. 12	0.549	7.628	12.722	No. 39	0.945	12.685	8.027
No. 13	0.549	7.650	12.739	No. 40	0.887	10.962	8.444
No. 14	0.547	7.698	12.774	No. 41	0.596	6.372	11.836
No. 15	0.544	7.778	12.834	No. 42	0.680	7.574	10.556
No. 16	0.542	7.839	12.878	No. 43	0.652	7.075	10.944
No. 17	0.527	8.302	13.213	No. 44	0.601	6.265	11.748
No. 18	0.538	7.941	12.953	No. 45	0.588	6.545	11.977
No. 19	0.556	7.453	12.591	No. 46	0.610	6.089	11.602
No. 20	0.565	7.057	12.411	No. 47	0.577	6.809	12.188
No. 21	0.757	12.252	9.623	No. 48	0.618	5.931	11.469
No. 22	0.571	8.068	12.302	No. 49	0.806	8.959	9.138
No. 23	0.782	12.962	9.373	No. 50	0.604	6.206	11.700
No. 24	0.786	13.274	9.332	No. 51	0.612	6.045	11.566
No. 25	0.786	12.729	9.333	No. 52	0.612	6.036	11.558
No. 26	0.860	15.408	8.662	No. 53	0.608	6.120	11.628

## 土石流区域調書

様式3-2 建築物に作用すると想定される衝撃に関する事項

調査年度 平成15年度

溪流の位置	溪流番号	I-34	溪流名	-	所在地		
						岩手郡雫石町長山	
横断測線番号	土石流の高さh(m)	土石流の流体力Fd(kN/m <sup>2</sup> )	建築物の耐力P2(kN/m <sup>2</sup> )	横断測線番号	土石流の高さh(m)	土石流の流体力Fd(kN/m <sup>2</sup> )	建築物の耐力P2(kN/m <sup>2</sup> )
No. 54	0.603	6.218	11.709	No. 81	0.795	8.741	9.244
No. 55	0.768	8.502	9.514	No. 82	0.625	5.797	11.355
No. 56	0.663	6.973	10.781	No. 83	0.618	5.927	11.466
No. 57	0.703	7.670	10.248	No. 84	0.835	8.531	8.872
No. 58	0.720	8.097	10.047	No. 85	0.871	9.658	8.567
No. 59	0.619	5.917	11.457	No. 86	0.621	5.861	11.410
No. 60	0.626	5.784	11.344	No. 87	0.621	5.873	11.420
No. 61	0.828	8.970	8.930	No. 88	0.617	5.936	11.474
No. 62	0.872	9.979	8.561	No. 89	0.769	8.659	9.497
No. 63	0.915	11.037	8.238	No. 90	0.794	8.598	9.247
No. 64	0.843	9.599	8.801	No. 91	0.891	9.963	8.413
No. 65	0.610	6.087	11.600	No. 92	0.725	8.590	9.986
No. 66	0.746	8.171	9.748	No. 93	0.598	6.324	11.797
No. 67	0.724	7.449	9.997	No. 94	0.621	5.871	11.418
No. 68	0.756	7.815	9.639	No. 95	0.621	5.863	11.411
No. 69	0.623	5.839	11.391	No. 96	0.667	6.835	10.726
No. 70	0.597	6.357	11.824	No. 97	0.625	5.791	11.350
No. 71	0.749	8.704	9.717	No. 98	0.683	6.785	10.509
No. 72	0.604	6.203	11.697	No. 99	0.633	5.599	11.221
No. 73	0.617	5.946	11.482	No. 100	0.848	8.263	8.763
No. 74	0.598	6.319	11.793	No. 101	0.898	9.661	8.363
No. 75	0.603	6.225	11.715	No. 102	0.808	7.733	9.117
No. 76	0.600	6.281	11.762	No. 103	0.815	8.074	9.049
No. 77	0.756	8.978	9.641	No. 104	0.630	5.661	11.278
No. 78	0.598	6.327	11.799	No. 105	0.798	8.358	9.213
No. 79	0.762	9.432	9.572	No. 106	0.751	7.593	9.695
No. 80	0.940	11.497	8.061	No. 107	0.618	5.870	11.458

## 土石流区域調査

様式3-2 建築物に作用すると想定される衝撃に関する事項

調査年度 平成15年度

渓流の位置	渓流番号	I-34	渓流名	-	所在地		
						岩手郡雫石町長山	
横断測線番号	土石流の高さh(m)	土石流の流体力Fd(kN/m <sup>2</sup> )	建築物の耐力P2(kN/m <sup>2</sup> )	横断測線番号	土石流の高さh(m)	土石流の流体力Fd(kN/m <sup>2</sup> )	建築物の耐力P2(kN/m <sup>2</sup> )
No. 108	0.686	6.677	10.474	No. 135	0.863	8.354	8.638
No. 109	0.630	5.663	11.280	No. 136	0.822	7.646	8.990
No. 110	0.620	5.849	11.440	No. 137	0.657	4.944	10.870
No. 111	0.630	5.652	11.270	No. 138	1.011	8.660	7.607
No. 112	0.814	8.716	9.066	No. 139	0.996	9.342	7.698
No. 113	0.621	5.816	11.412	No. 140	0.664	4.792	10.777
No. 114	0.614	5.953	11.529	No. 141	0.843	7.456	8.799
No. 115	0.630	5.654	11.272	No. 142	1.057	8.543	7.351
No. 116	0.636	5.477	11.183	No. 143	1.033	7.979	7.483
No. 117	0.761	7.319	9.591	No. 144	0.733	3.599	9.891
No. 118	0.736	6.905	9.857	No. 145	1.064	8.266	7.312
No. 119	0.624	5.726	11.375	No. 146	1.207	10.520	6.656
No. 120	0.634	5.547	11.218	No. 147	1.325	12.302	6.231
No. 121	0.638	5.432	11.149	No. 148	0.997	8.219	7.694
No. 122	0.653	5.305	10.921	No. 149	0.914	6.819	8.240
No. 123	0.657	4.943	10.869	No. 150	0.634	4.816	11.213
No. 124	0.655	4.980	10.903	No. 151	0.646	4.645	11.037
No. 125	0.657	4.944	10.869	No. 152	0.662	4.416	10.798
No. 126	0.649	5.059	10.979	No. 153	0.657	4.481	10.867
No. 127	0.647	5.101	11.018	No. 154	0.617	5.090	11.488
No. 128	0.646	5.109	11.025	No. 155	0.686	4.114	10.473
No. 129	0.647	5.105	11.022	No. 156	0.735	3.568	9.868
No. 130	0.645	5.129	11.044	No. 157	0.731	3.608	9.915
No. 131	0.657	4.951	10.876	No. 158	0.696	3.979	10.338
No. 132	0.710	6.299	10.164	No. 159	0.942	6.619	8.046
No. 133	0.792	7.778	9.268	No. 160	0.948	6.092	8.005
No. 134	1.038	10.680	7.456	No. 161	1.175	9.227	6.791

