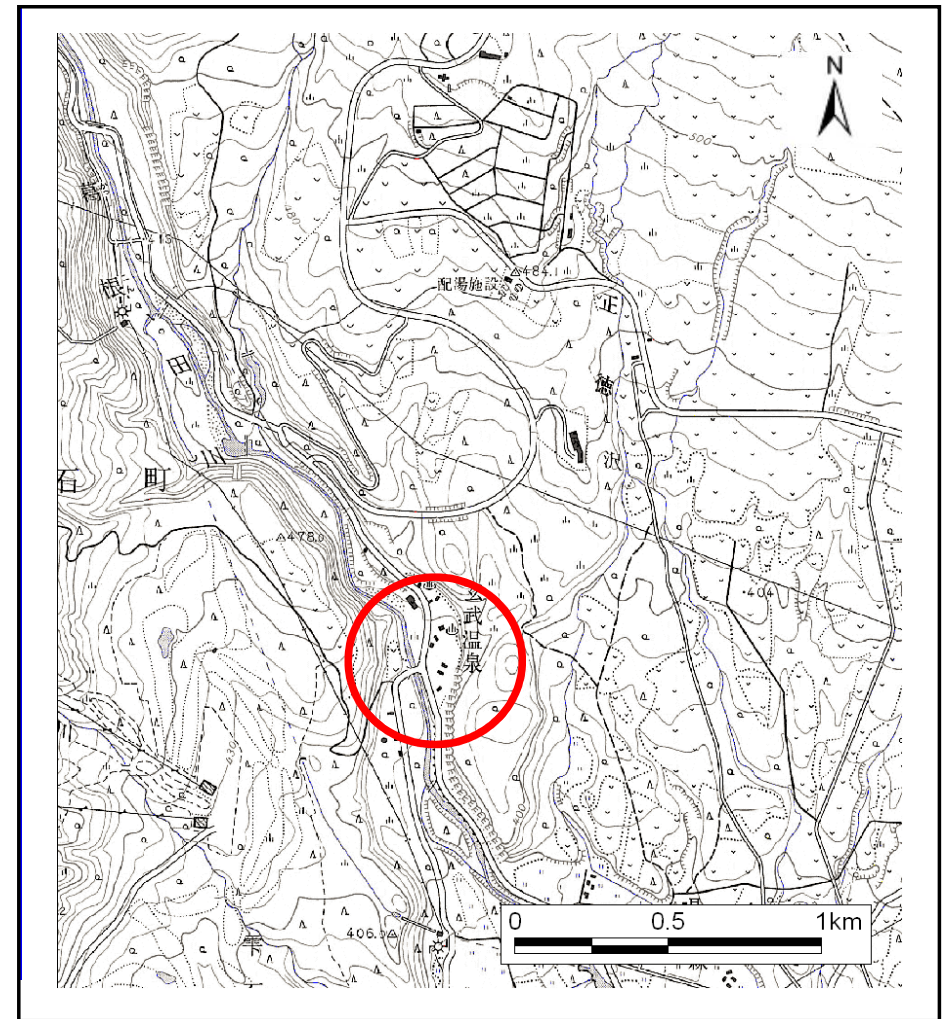


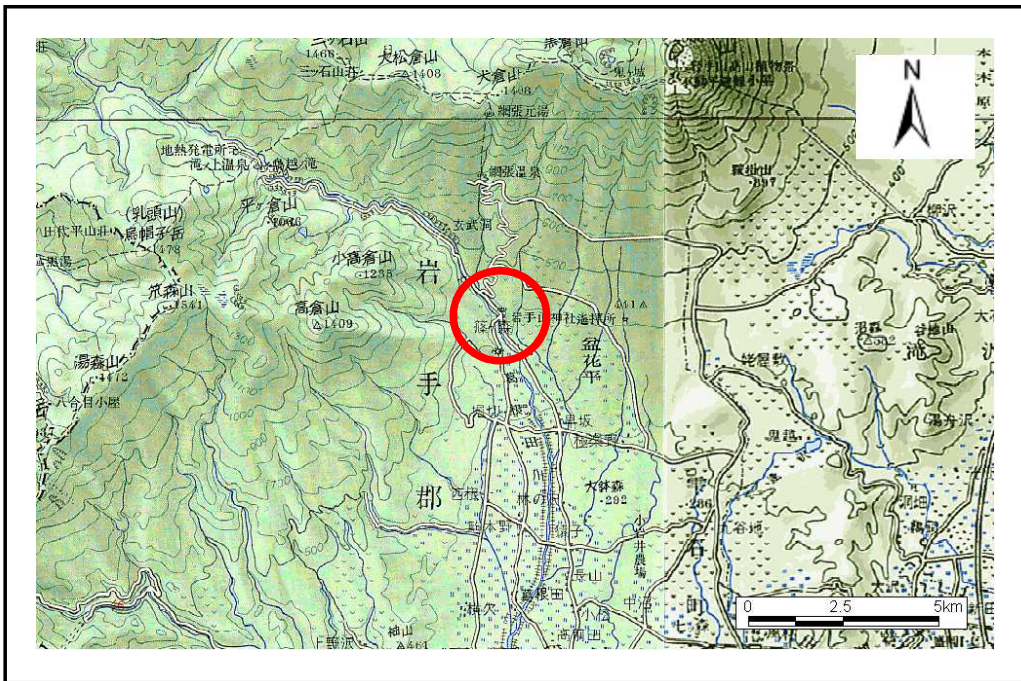
土砂災害防止に関する基礎調査(土石流)

表紙 位置,位置図

自然現象の種類	土石流
溪流番号	I-31
水系名	北上川
河川名	葛根田川
溪流名	—
所在地	岩手郡雫石町長山字網張(玄武温泉)
調査機関	



位置図(S=1:25,000)

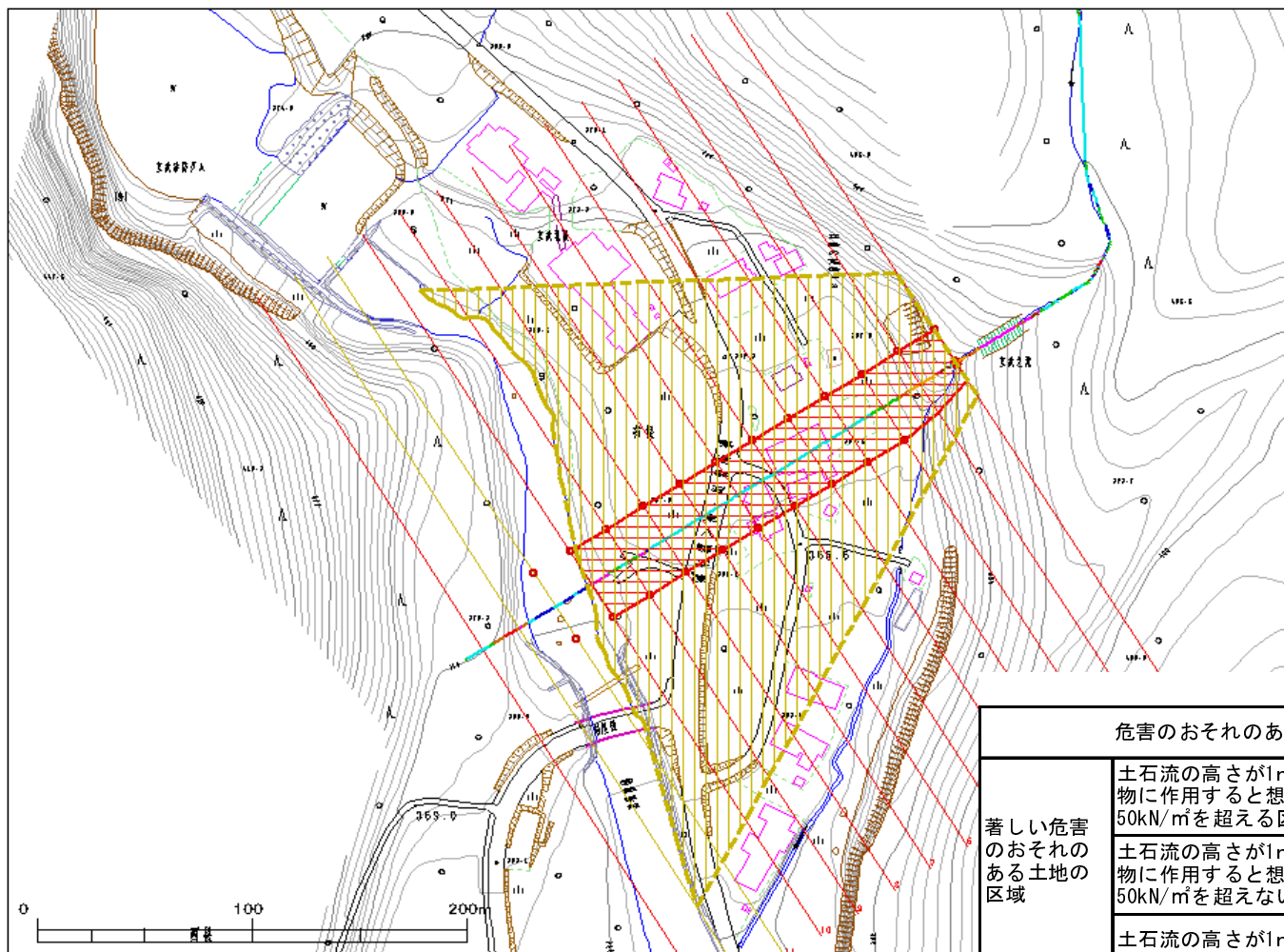


位置図(S=1:200,000)




土石流区域調書

様式3-1 危害のおそれのある土地、著しい危害のおそれのある土地の設定図

調査年度	平成15年度		
溪流の位置	溪流番号	溪流名	所在地
	I-31	—	岩手郡雫石町長山字網張(玄武温泉)



凡例

	危害のおそれのある土地の区域	
著しい危害のおそれのある土地の区域	土石流の高さが1mを超え土石流により建築物に作用すると想定される力の大きさが50kN/m ² を超える区域	
	土石流の高さが1mを超え土石流により建築物に作用すると想定される力の大きさが50kN/m ² を超えない区域	
	土石流の高さが1mを超えない区域	